



福岡県 あさくらし

朝倉市



TOHO VILLAGE

東峰村



独立行政法人

水資源機構

平成30年8月28日

朝 倉 市

東 峰 村

独立行政法人水資源機構

記者発表資料

小石原川ダム完成後の3つの湖を活用した朝倉・東峰地域の復興、活性化を目指したキックオフ会議を開催します。

朝倉市、東峰村と独立行政法人水資源機構は、「三つの湖による朝倉・東峰地域の復興戦略会議」を開催します。会議では、朝倉市長、東峰村長、水資源機構筑後川局長らに自由闊達に意見交換を行っていただき、目指すべき姿や今後の進め方を議論します。

日 時：平成30年8月31日（金）10：00～11：30（予定）
（9：30よりメディア受付開始）

場 所：あまぎ水の文化村1階レクチャールーム（福岡県朝倉市矢野竹831）

出席者：朝倉市 市長 林 裕二
東峰村 村長 澁谷博昭
水資源機構筑後川局局長 元永 秀

備 考：・当日取材を希望される方は、8月30日（木）正午までに問合せ先にご連絡
ください。

・カメラ取りは冒頭挨拶までといたします。

問 い 合 わ せ 先

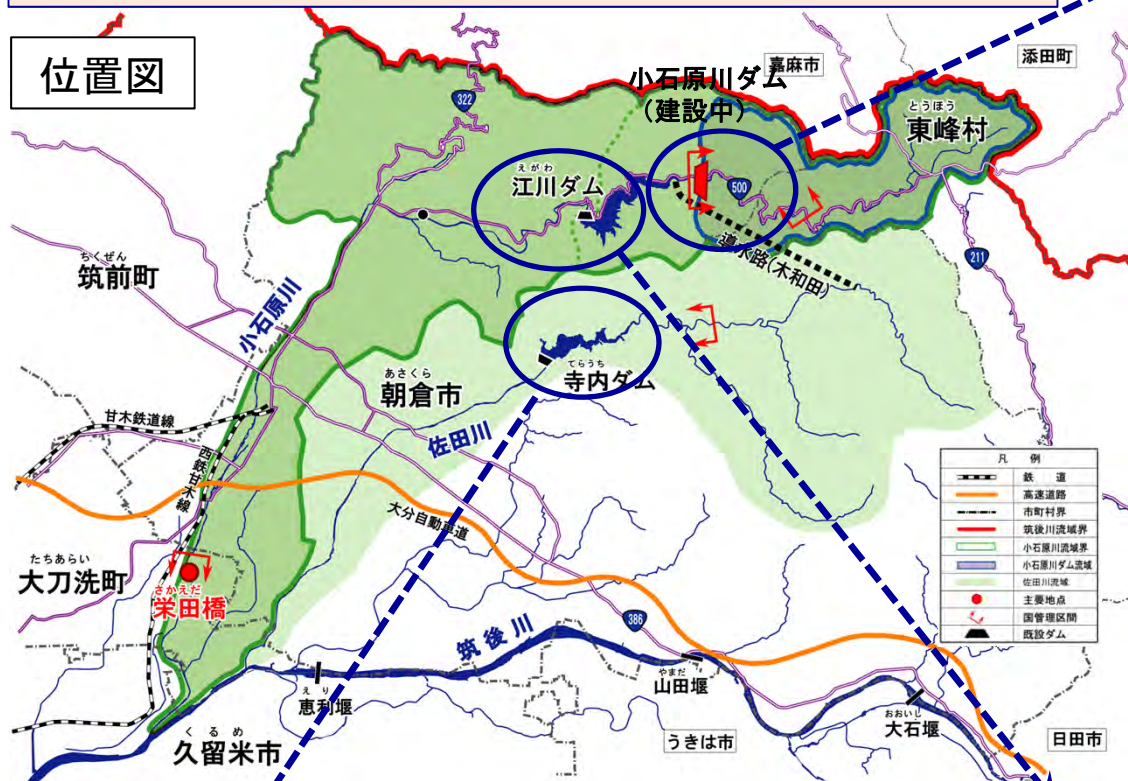
独立行政法人水資源機構 筑後川局 企画調整課長 なかみち 仲道
住 所：福岡県久留米市東町4-2-1
電 話：0942(34)7001（代表）
<http://www.water.go.jp/chikugo/chikugo>



3つの湖とは？

朝倉・東峰地域の3つダム（江川ダム、寺内ダム、小石原川ダム）の貯水池を指します。

位置図



小石原川ダム（建設中）

位置	福岡県朝倉市江川地先 (江川ダムの直上流)
河川	小石原川
型式	ロックフィルダム
堤高	139m
堤頂長	約550m
堤体積	約8,300,000m ³
堤頂標高	E.L. 359.0m

新たに湖
が出現

九州1番の
高さ

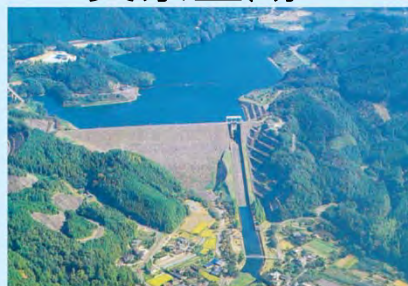


完成イメージ

寺内ダム

位置	福岡県朝倉市荷原地先
河川	佐田川
型式	ロックフィルダム
堤高	83m
堤頂長	420m
堤体積	約3,000,000m ³
堤頂標高	E.L. 136.0m

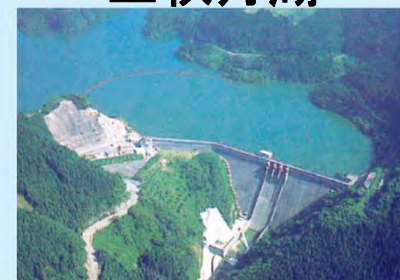
みなぎこ 美奈宜湖



江川ダム

位置	福岡県朝倉市江川地先
河川	小石原川
型式	重力式コンクリートダム
堤高	79.2m
堤頂長	297.9m
堤体積	約261,000m ³
堤頂標高	E.L. 227.2m

かみあきづきこ 上秋月湖



会 場：公益財団法人 あまぎ水の文化村 せせらぎ館
 (福岡県朝倉市矢野竹831)

【アクセス地図】



【出典：あまぎ水の文化村 HP】

