

筑後大堰を間近で見よう!!

筑後大堰管理所では、筑後大堰の見学会を行っています。

見学には事前の予約が必要です。
詳しくはホームページまたは、筑後大堰管理所までご連絡ください。

TEL 0942-26-4551



筑後大堰をもっと知ろう!!

筑後大堰の情報がいっぱい
のホームページを見て大堰博士になろう!

ホームページ

<http://www.water.go.jp/chikugo/coozeki/>

携帯サイト (iモード、j-sky、ez-web)

<http://k-ozeki.jp>

ISO14001 認証取得!



ISO14001 認証取得部門
筑後川局・筑後大堰管理所

筑後大堰管理所では、河川環境保全に関する様々な取り組みを行っています。

この取り組みをより一層充実させるため、平成17年2月25日にISO環境マネジメントシステム (ISO14001*) の認証を取得しました。(詳しくはホームページをご覧ください)

■活動内容

- ・省エネ・省資源・リサイクルに関する活動 (事務活動)
- ・環境への負荷の軽減につながる活動 (事業活動)

■具体的な取り組み

- ・河川環境保全活動の推進



ゲート操作、運用上障害となる河川ゴミの適正処理に努めています。



筑後川一斉清掃 (ノーボーイ運動) への参加 有明海クリーンアップ作戦への参加

※ ISO14001 とは、環境負荷の低減を着実に実施するための環境マネジメントシステム (EMS) の構築において要求される国際規格です。

ちっごと共に歩む

独立行政法人 水資源機構 筑後大堰管理所

〒830-0071 福岡県久留米市安武町武島1063の2

TEL 0942-26-4551 (代表)

FAX 0942-26-2031

Eメール chikuozk@lime.ocn.ne.jp



古紙配合率100%再生紙を使用



ACCESS MAP



筑後大堰の いろいろな道



独立行政法人水資源機構 筑後大堰管理所

大堰周辺には、約52種類の生き物たちが確認されています。



主な魚たちの写真だね
色んな形や色の魚が
いるんだ〜！
図鑑でしらべてみよう！



アユ
(全長15~30cm・アユ科)



エツ
(全長20~40cm・カタクチイワシ科)



ヤマノカミ
(全長10~16cm・カジカ科)



ニゴイ
(全長10~50cm・コイ科)



カマツカ
(全長10~20cm・コイ科)



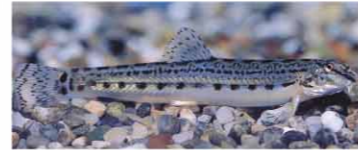
ナマズ
(全長10~60cm・ナマズ科)



オイカワ
(全長8~16cm・コイ科)



クルメサヨリ
(全長10~18cm・サヨリ科)



タイリクシマドジョウ
(全長6~13cm・ドジョウ科)



アリアケヒメシラウオ
(全長5~6cm)



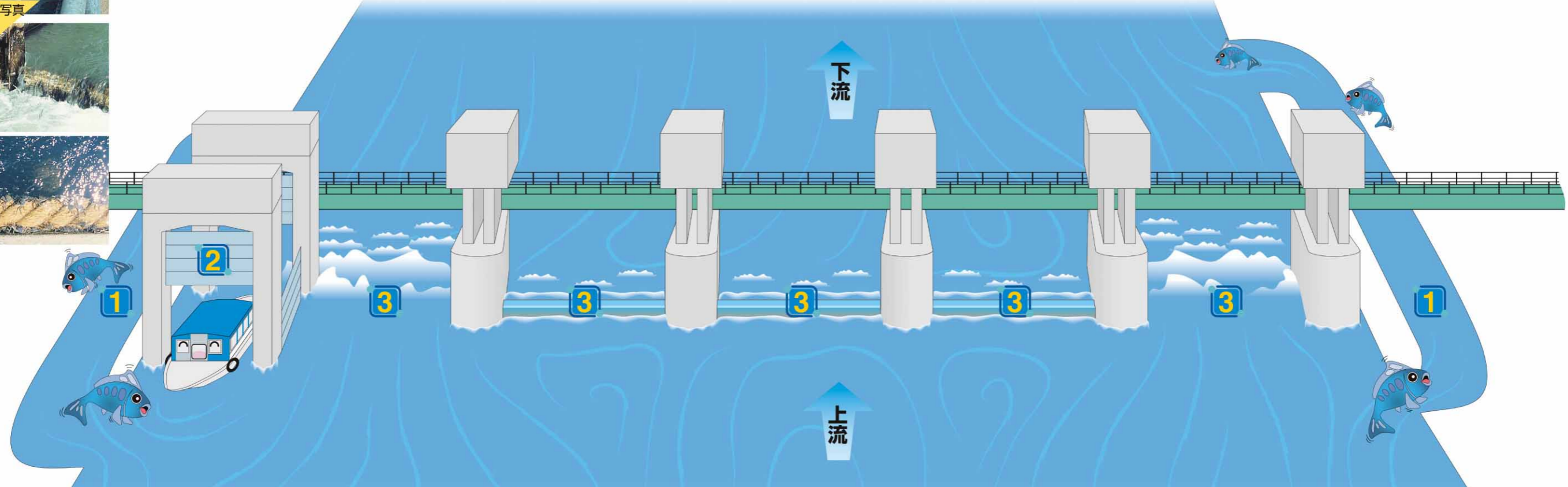
ギンブナ
(全長10~30cm・コイ科)



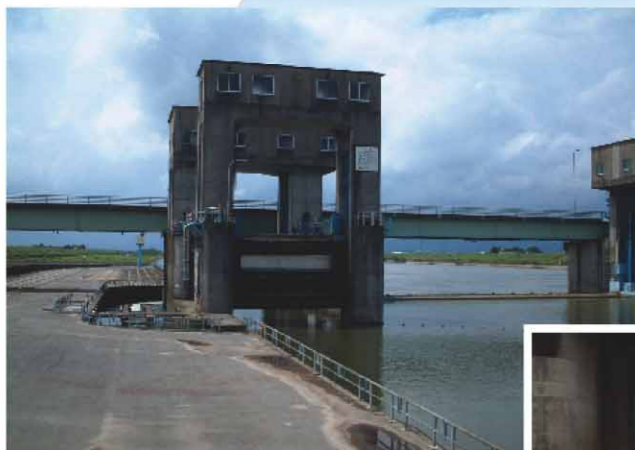
ゲンゴロウブナ
(全長25~40cm・コイ科)



モクスガニ
(甲羅の幅6cm・イワガニ科)



2 Lock for boats 船の道 コウモン 閘門

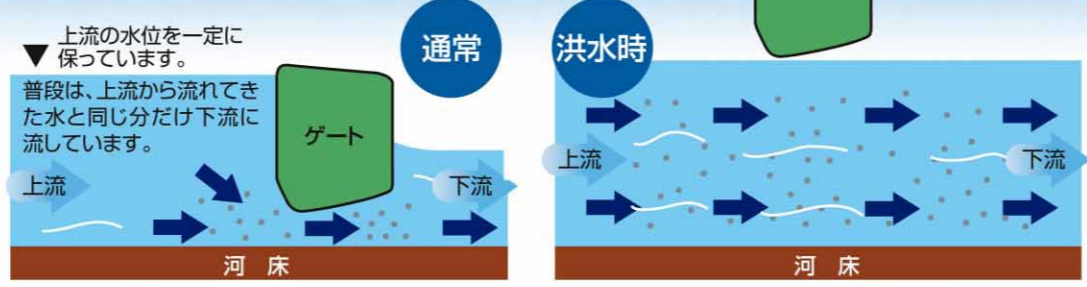


船だけでなく
魚も通っているんだよ



潮の干満に関係なく、毎日7時から18時までの間、いつでも船の通過が可能です。通過所要時間は、約20分です。

3 Control gate 水の道 シュ 主ゲート



主にゲートの下から流す方法で水を流しています。



大雨の時はゲートを全部上げて、安全に水を流します。

4 Clean up ゴミの道 タイサク ゴミ対策

大雨が降った後、堰には大量の河川ゴミが通っていきます。ゴミの種類もペットボトルや発泡スチロールなどが多く含まれています。



ゴミは持って帰ろうね！

筑後大堰では、筑後川及び有明海の環境保全のためゴミ除去作業など河川美化運動に積極的に取り組んでいます。

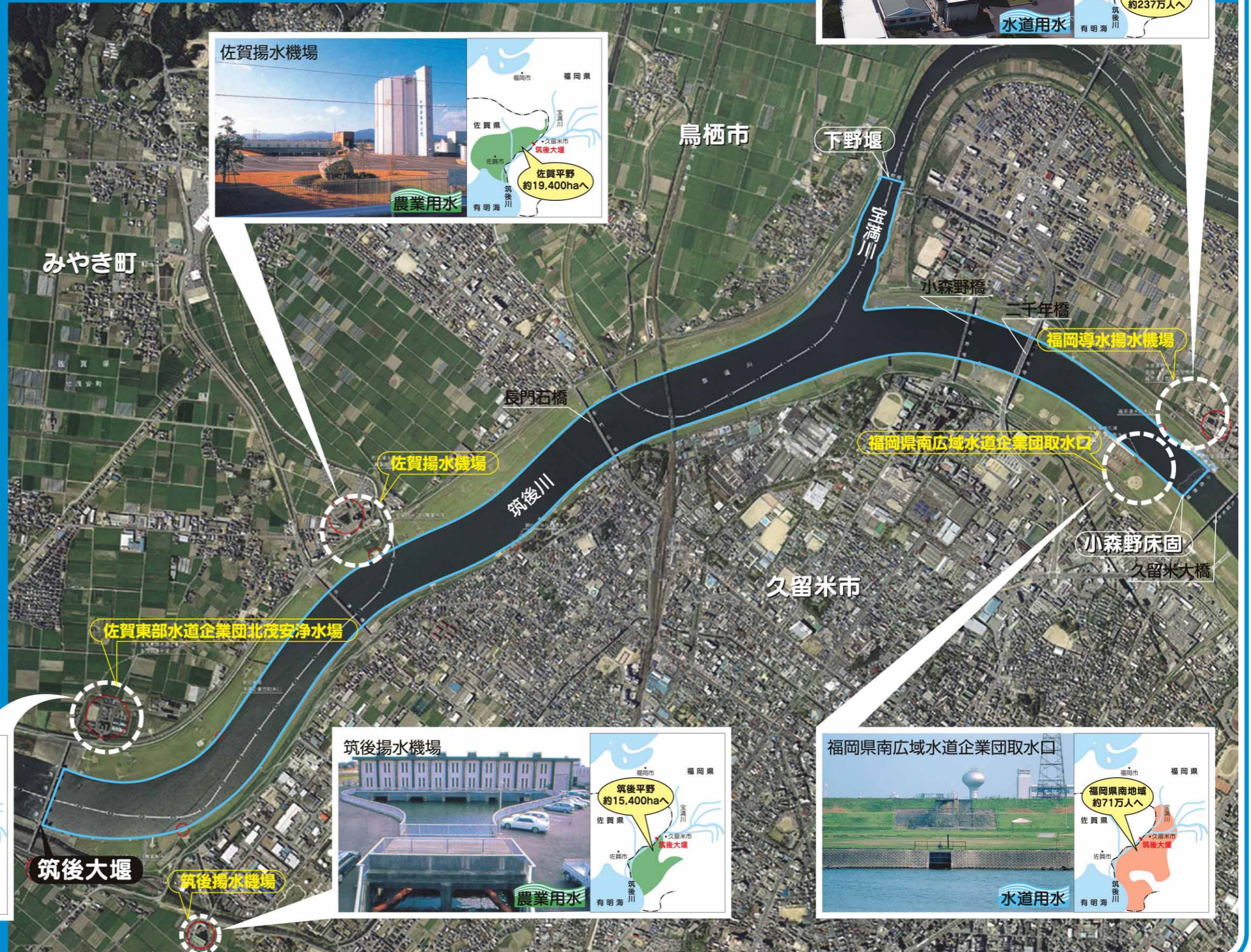
水道・農業用水が いつでも使えるように

筑後大堰貯水池から取水された水は、福岡県・佐賀県の水道用水、かんがい用水として多くの人々の生活に役立っています。

色々なところで
水を利用してるんだなあ



■ 水道用水の給水区域



福岡導水揚水機場

水道用水

福岡市
福岡県
久留米市
筑後大堰
福岡都市地域
約237万人へ

佐賀揚水機場

農業用水

福岡市
福岡県
佐賀県
久留米市
筑後大堰
佐賀平野
約19,400haへ

佐賀東部水道企業団
北茂安浄水場

水道用水

福岡市
福岡県
佐賀県
久留米市
筑後大堰
佐賀東部地域
約33万人へ

筑後揚水機場

農業用水

福岡市
福岡県
筑後平野
約15,400haへ

福岡県南広域水道企業団取水口

水道用水

福岡市
福岡県
福岡県南地域
約71万人へ