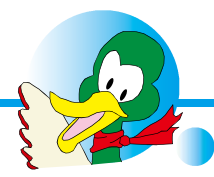
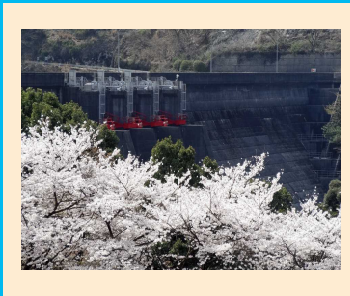
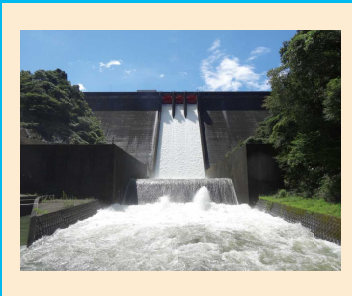
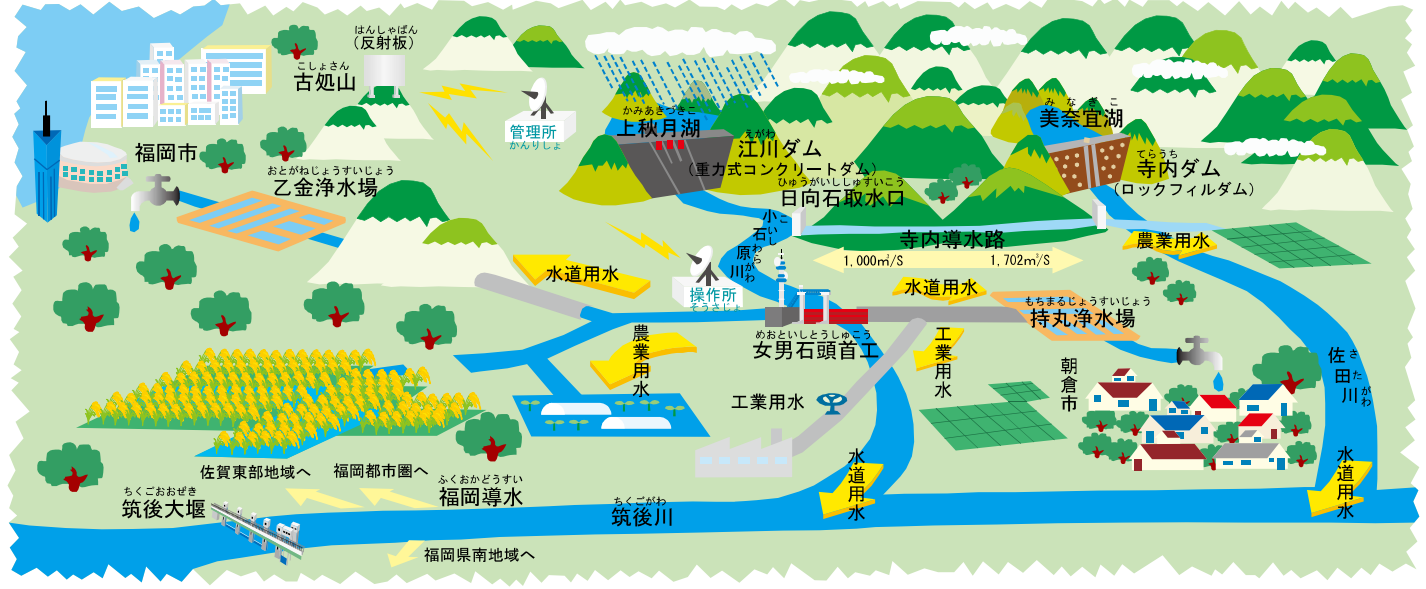


# ようこそ！ 江川ダムへ



江川ダムは、どんなはたらきをしているんだろう。



また江川ダムに遊びに来てね！



ダムは、大雨のときに流れこむ水をダム貯水池に大切にためておいて、水が必要な時には川に流すといったまるで水の銀行のようなはたらきをしているんだよ。江川ダムの水も次の3つの目的につかわれているんだ。

## のうぎょうようすい 農業用水

小石原川、佐田川そいの2市2町（朝倉市、小郡市、大刀洗町、筑前町）約4,900haの水田や畑の農業用水を確保し、補給しています。



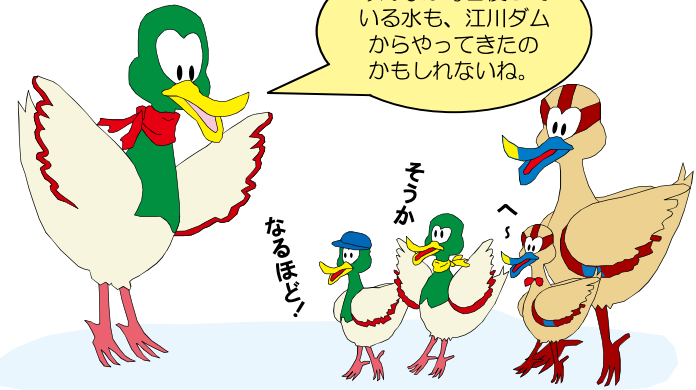
## こうぎょうようすい 工業用水

朝倉市の工業用水を供給しています。



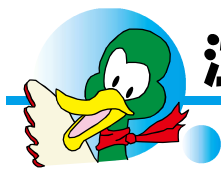
## すいどうようすい 水道用水

福岡県の朝倉市や、福岡市をはじめとする福岡都市圏と、久留米市をはじめとする県南地域、および佐賀県の佐賀市をはじめとする佐賀東部地域の水道用水として、約310万人の人たちに利用されています。



～水のふるさと江川ダム～  
 独立行政法人 水資源機構  
 筑後川上流総合管理所  
 両筑平野用水管理所  
 福岡県朝倉市江川 1660-67 Tel:(0946)25-0113  
<http://www.water.go.jp/chikugo/ryochiku>

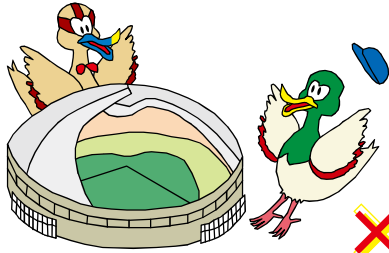
===水は限りある資源です。大切に使いましょう===



# 江川ダムの大さは。

有効貯水量は福岡パイパイドームの約 13 杯分  
(水をためることができる量)

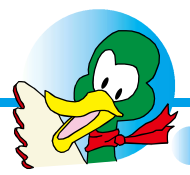
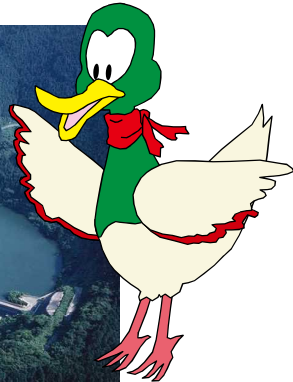
## 24,000,000m<sup>3</sup>



# × 13

高さは福岡パイパイドームとほぼ同じ

- 型式 / 重力式コンクリートダム
- 高さ / 79.2m
- ダム頂上の長さ / 297.9m
- 集水面積 / 9.5 k m<sup>2</sup>
- 総貯水容量 / 25,300,000m<sup>3</sup>
- 堤体積 (コンクリートの量) / 261,000m<sup>3</sup>



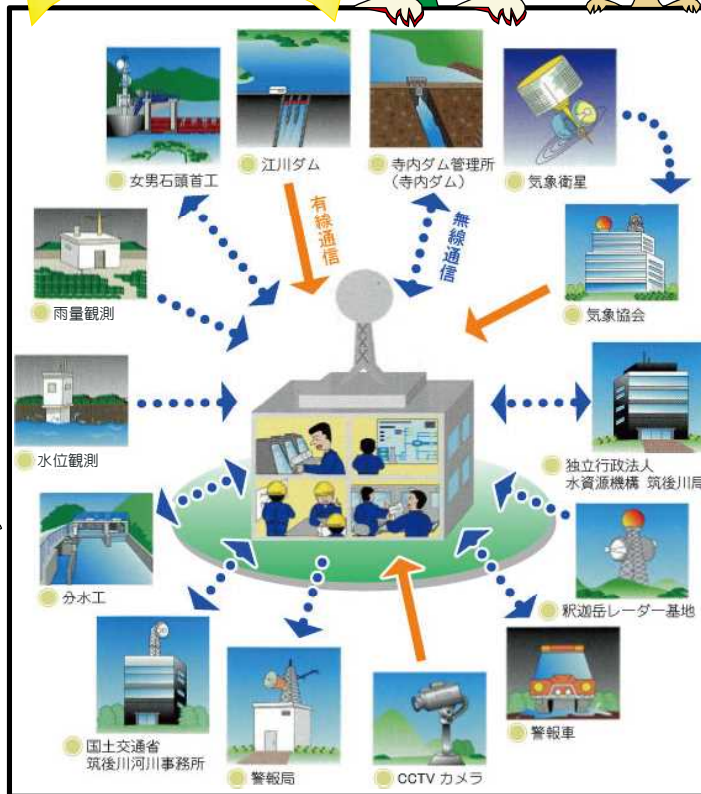
# 管理所ではどんな 仕事をしているの？

管理所では、次のような仕事をしています。

- 1 雨が降ってダムに貯まった大切な水を無駄にしないために、ダムから放流する量や女男石頭首工での取水量を調節しています。
- 2 気象情報などをもとに雨の量やダムに流れてくる水の量を予測し、ダムから放流しています。
- 3 ダムや頭首工などの施設を安全に保つため、施設に異常がないかの観測・点検や必要な整備を行っています。

水質の調査や、施設の安全をまもるためのパトロールも重要な仕事なんだよ。

ダム管理所は水のコントロール基地



← ◎両筑平野用水では定期的に水質試験を行っています。詳細はHPよりご確認ください。

# 江川ダムの周辺は、見どころいっぱい。



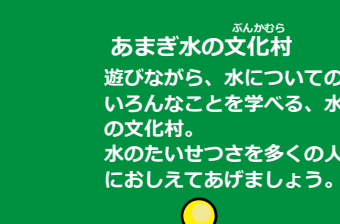
**黒門**  
寛永元年、黒田長政の三男・黒田長興が築いた秋月城の門。春は桜、秋には紅葉が美しく、多くの人でにぎわっています。



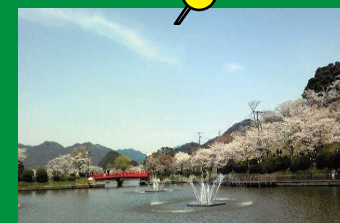
**行者杉**  
小石原の村はずれにそびえ立つ六百本の大きな杉の木。今から約 500 年前に、ここで修行した人々が植えたものです。



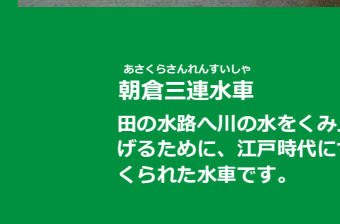
**めがね橋**  
城下町秋月の入口にあるめがね橋。遠い昔には、多くの武士たちがこの橋を歩いたことでしょう。



**あまぎ水の文化村**  
遊びながら、水についてのいろんなことを学べる、水の文化村。水のたいせつさを多くの人におしえてあげましょう。



**甘木公園**  
花の名所として親しまれている公園です。



**朝倉三連水車**  
田の水路へ川の水をくみ上げるために、江戸時代につくられた水車です。

