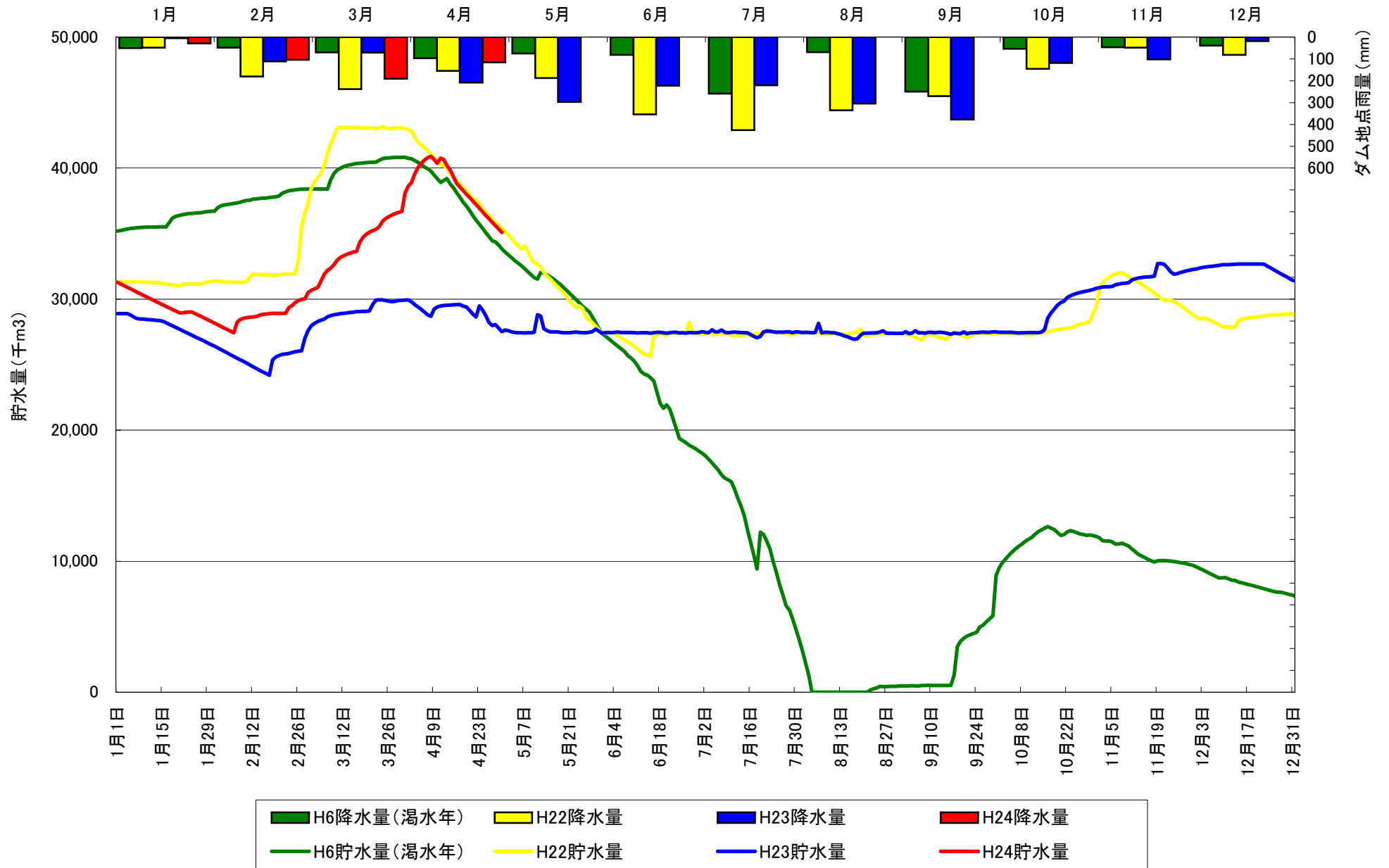
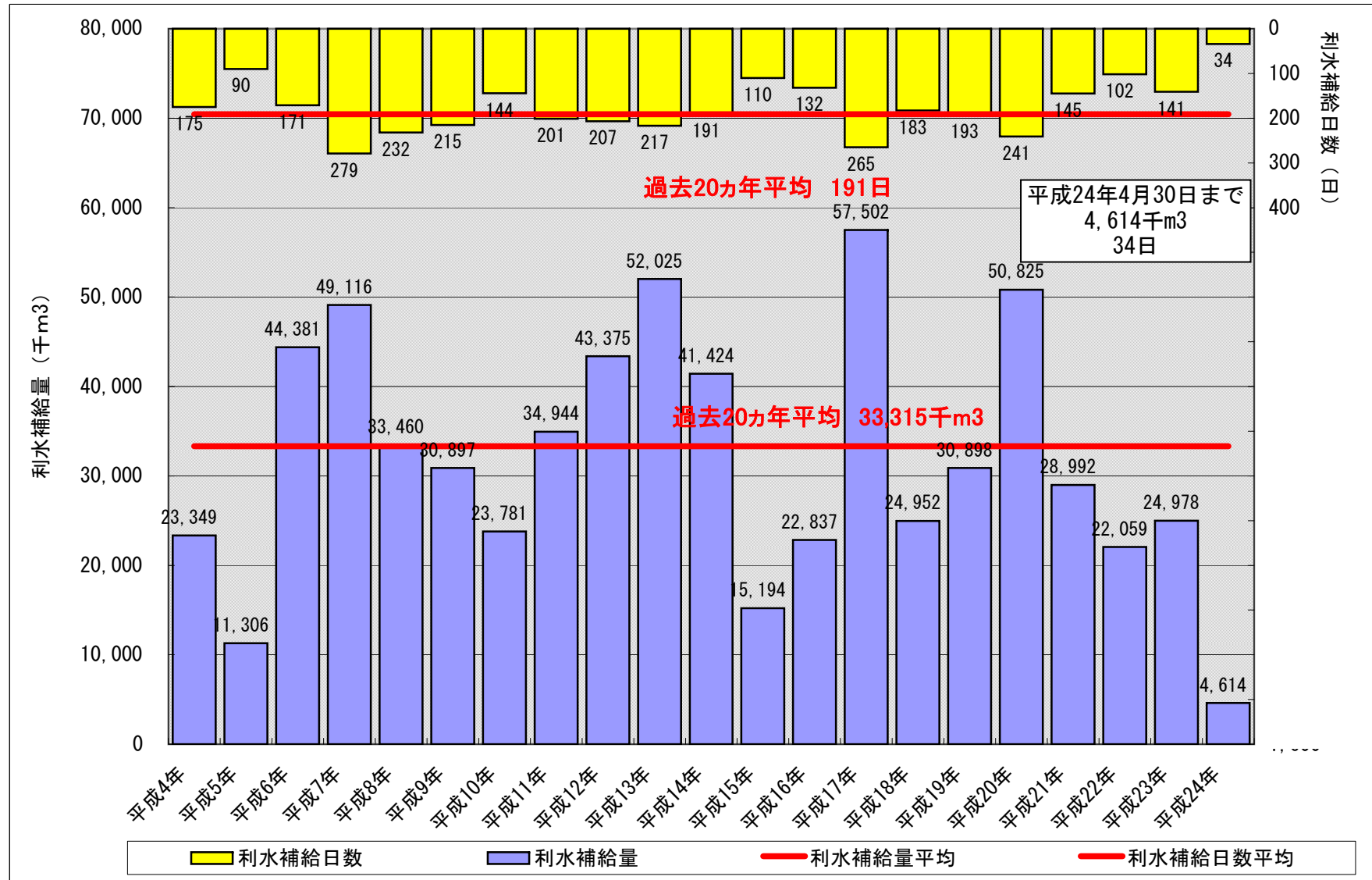


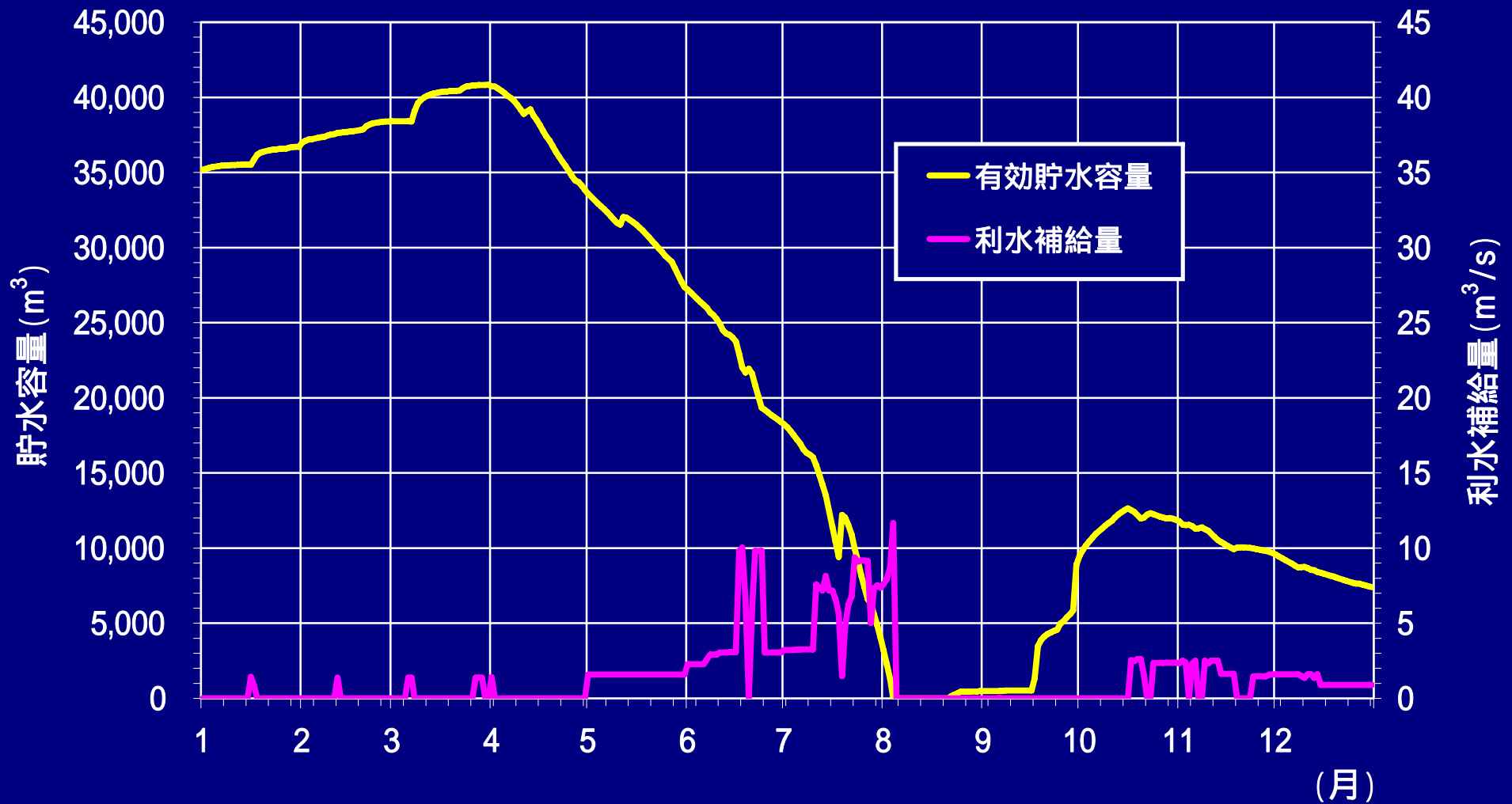
# 阿木川ダムの管理状況(ダム容量曲線)



# 阿木川ダムの管理状況(利水補給)



# 平成6年阿木川ダムの利水補給実績

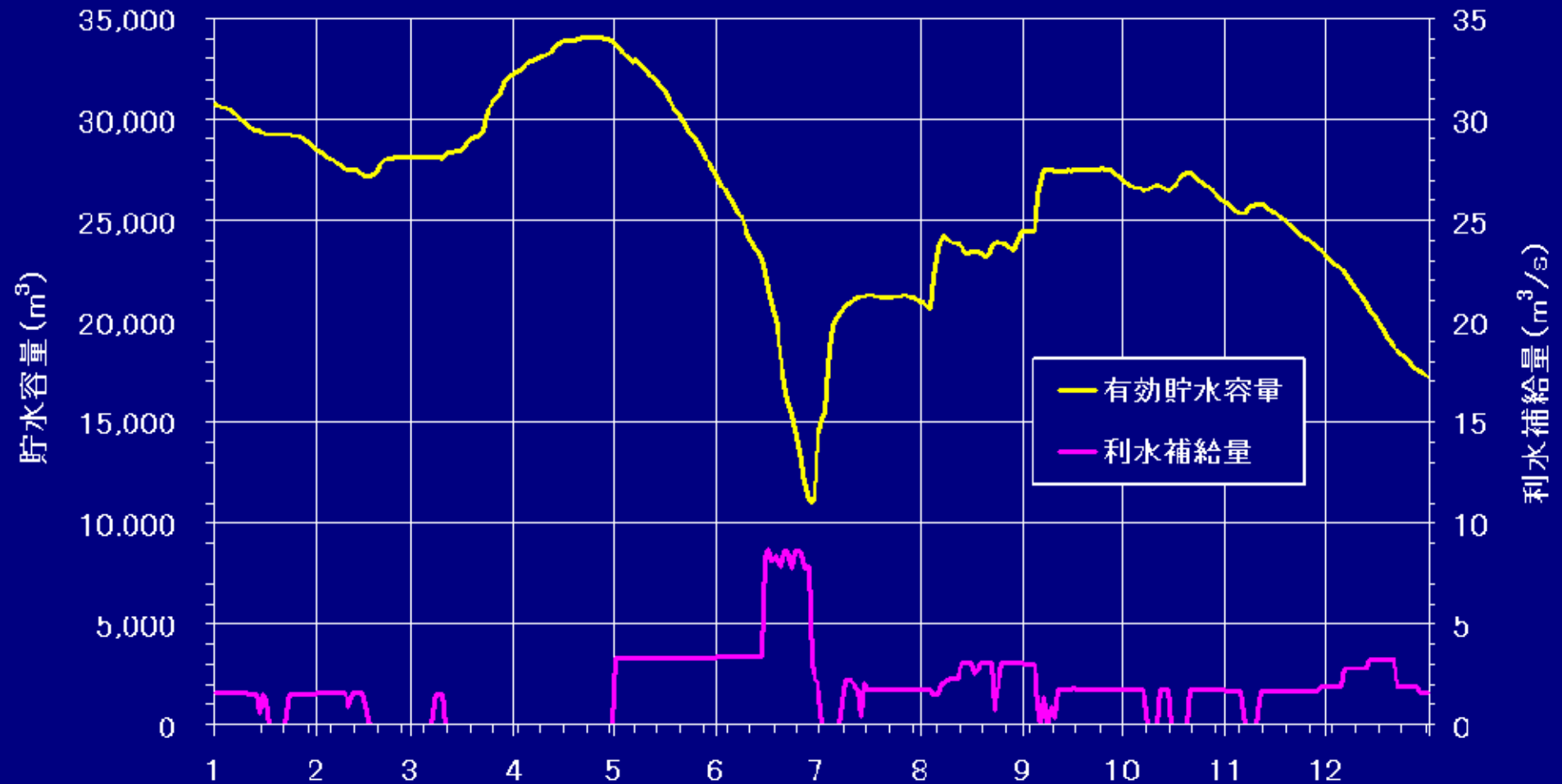


## 平成6年の貯水容量、利水補給量の実績

注) 利水補給量は日平均値

利水補給量 4,438万m<sup>3</sup>

# 平成17年阿木川ダムの利水補給実績



## 平成17年の貯水容量、利水補給量の実績

注) 利水補給量は日平均値

利水補給量 5,750万m<sup>3</sup>