

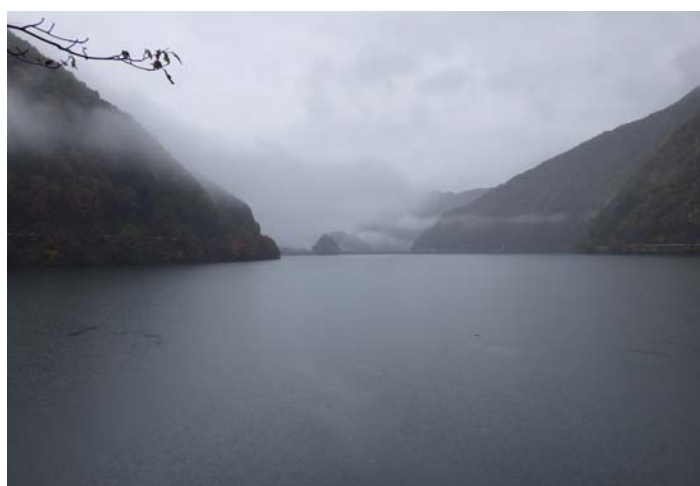
令和2年11月2日(月) 貯水池状況写真



1



2



3



4



5

令和2年11月2日(月) 貯水池状況写真



ダム諸量データ(令和2年11月2日 0時状況)

貯水位【標高】	877.82m	(873.88m)
貯水量	61,050千m ³	(51,609千m ³)
貯水率	89.8%	(75.9%)
月累計雨量	0mm	(116mm)
流入量(前日)	7.17m ³ /s	—
放流量(前日)	9.74m ³ /s	—

(平年値)

※ ()値は、平年値(昭和37年～令和元年の平均)です。
また、月累計雨量も、昭和37年～令和元年の当該月の平均値です。

6

