

令和2年12月4日(金) 貯水池状況写真



1



2



3

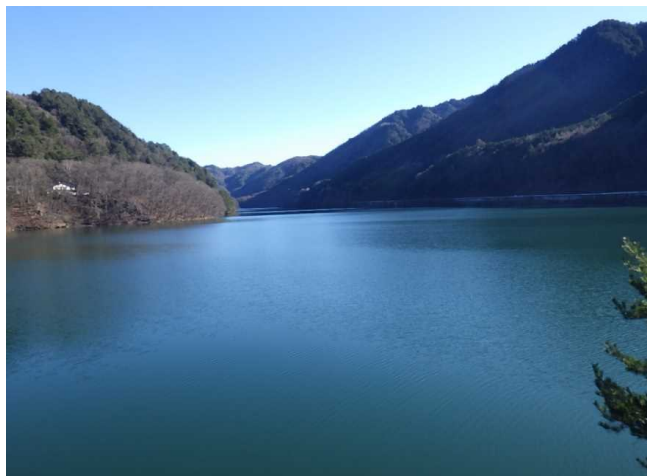


4



5

令和2年12月4日(金) 貯水池状況写真



ダム諸量データ(令和2年12月4日 0時状況)

貯水位【標高】	878.47m	(874.95m)
貯水量	62,675千m ³	(54,092千m ³)
貯水率	92.2%	(79.6%)
月累計雨量	0mm	(76mm)
流入量(前日)	3.20m ³ /s	—
放流量(前日)	0.00m ³ /s	—

(平年値)

※ ()値は、平年値(昭和37年～令和元年の平均)です。
また、月累計雨量も、昭和37年～令和元年の当該月の平均値です。

6

