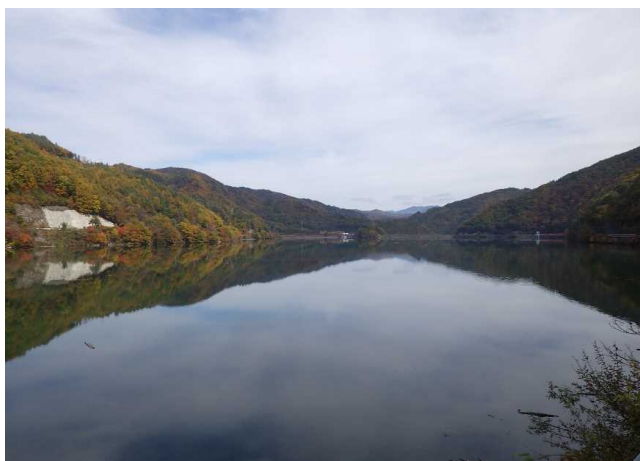


令和3年11月1日(月) 貯水池状況写真



1



2



3



4



5

令和3年11月1日(月) 貯水池状況写真



ダム諸量データ(令和3年11月1日 0時状況)

貯水位【標高】	878.38m	(873.95m)
貯水量	62,449千m ³	(51,773千m ³)
貯水率	91.2%	(76.1%)
月累計雨量	0mm	
流入量(前日)	3.43m ³ /s	—
放流量(前日)	6.33m ³ /s	—

(平年値)

※ ()値は、平年値(昭和37年～令和2年の平均)です。

また、月累計雨量も、昭和37年～令和2年の当該月の平均値です。

6

