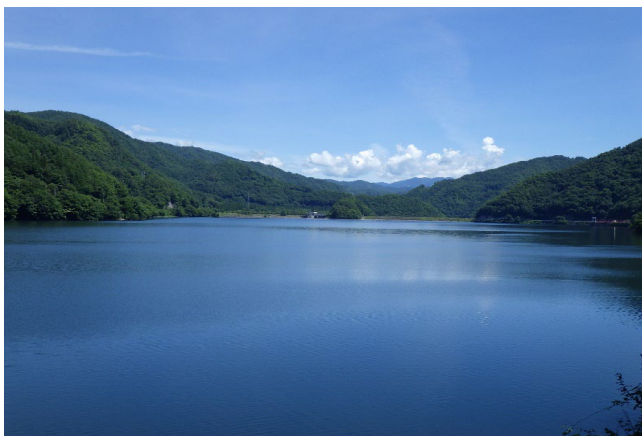


令和4年8月1日(月) 貯水池状況写真



1



2



3

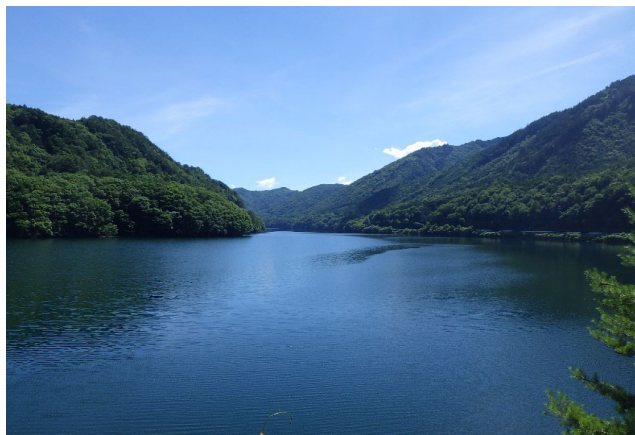


4



5

令和4年8月1日(月) 貯水池状況写真



ダム諸量データ(令和4年8月1日 0時状況)

貯水位【標高】	877.87m	(874.85m)
貯水量	61,173千m ³	(53,859千m ³)
貯水率	90.0%	(79.2%)
前月累計雨量	340	(313mm)
流入量(前日)	5.75m ³ /s	—
放流量(前日)	8.91m ³ /s	—

(平年値)

※ ()値は、平年値(昭和37年～令和3年の平均)です。
また、前月累計雨量は、昭和37年～令和3年の当該月の平均値です。

6

