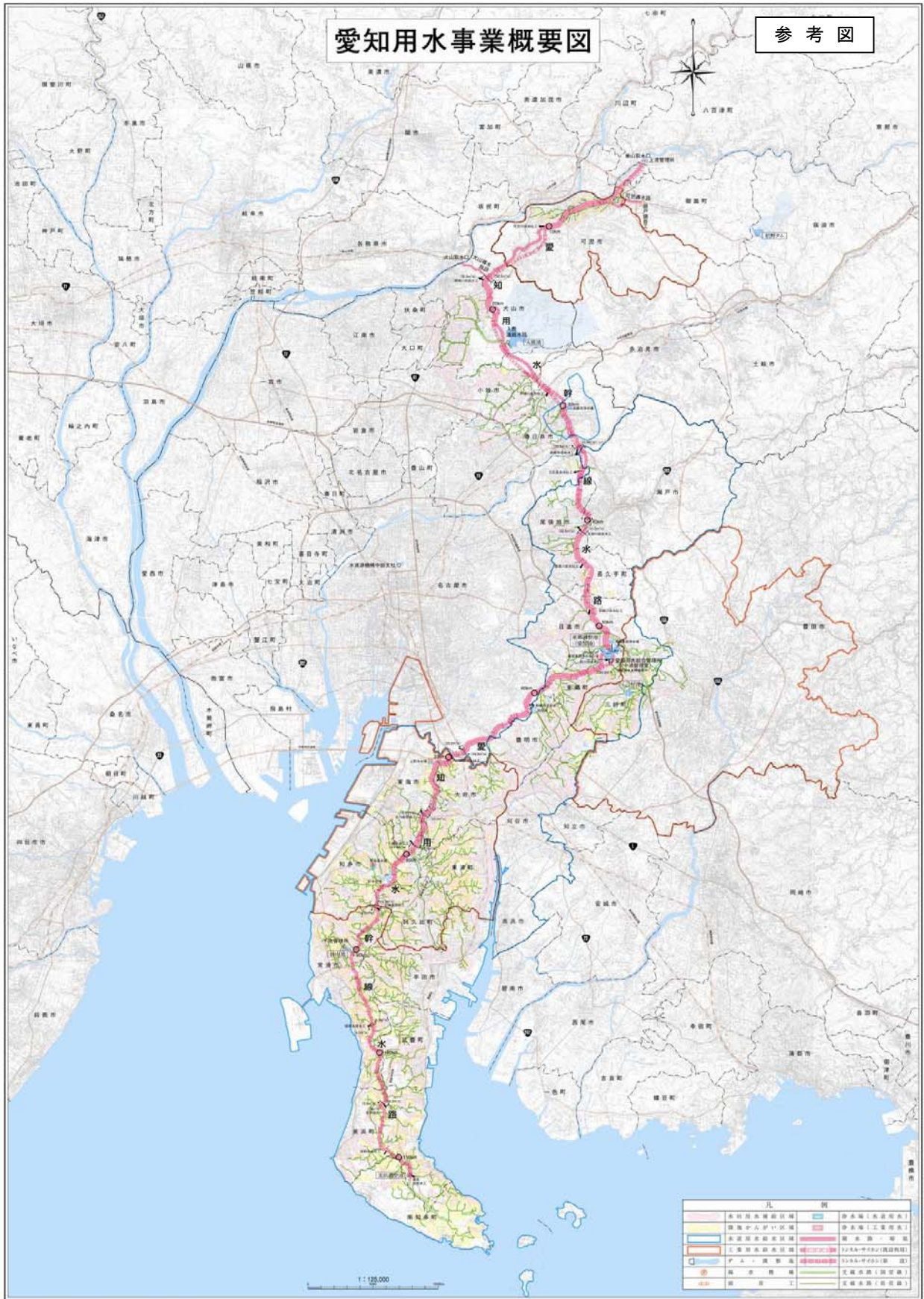


# 愛知用水事業概要図

参考図



凡 例	
	各河川水系排水路
	伊勢川(美濃用水)
	瀬尾川(八戸川用水)
	伊勢川(工業用水)
	新川(新川用水)
	新川(工業用水)
	工業用水供給施設
	1975-1980(建設期)
	1981-1985(建設期)
	1986-1990(建設期)
	1991-1995(建設期)
	1996-2000(建設期)
	2001-2005(建設期)
	2006-2010(建設期)
	2011-2015(建設期)
	2016-2020(建設期)
	2021-2025(建設期)
	2026-2030(建設期)
	2031-2035(建設期)
	2036-2040(建設期)
	2041-2045(建設期)
	2046-2050(建設期)
	2051-2055(建設期)
	2056-2060(建設期)
	2061-2065(建設期)
	2066-2070(建設期)
	2071-2075(建設期)
	2076-2080(建設期)
	2081-2085(建設期)
	2086-2090(建設期)
	2091-2095(建設期)
	2096-2100(建設期)

愛知用水事業概要図

愛知用水地区内の改良区等の組織数

<参考資料>

改良区名	支線数	対象受益面積	対象市町	対象JA	対象JA市町
可児土地改良区	3	416	2 可児市、御嵩町	JAめぐみの	可児市、御嵩町
入鹿用水土地改良区	1	1,011	4 犬山市、小牧市、扶桑町、大口町	JA尾張中央	小牧市
				JA愛知北	大口町、扶桑町
愛知用水土地改良区	142	13,586	22 小牧市、春日井市、名古屋市、尾張旭市、瀬戸市、長久手町、日進市、みよし市、豊田市、東郷町、豊明市、刈谷市、大府市、東海市、東浦町、知多市、阿久比町、常滑市、半田市、武豊町、美浜町、南知多町	JA尾張中央	小牧市、春日井市
				JAなごや	名古屋市
				JAあいち尾東	瀬戸市、尾張旭市、豊明市、日進市、東郷町、長久手町
				JAあいち豊田	豊田市、みよし市
				JAあいち知多	半田市、常滑市、東海市、大府市、知多市、阿久比町、東浦町、南知多町、美浜町、武豊町