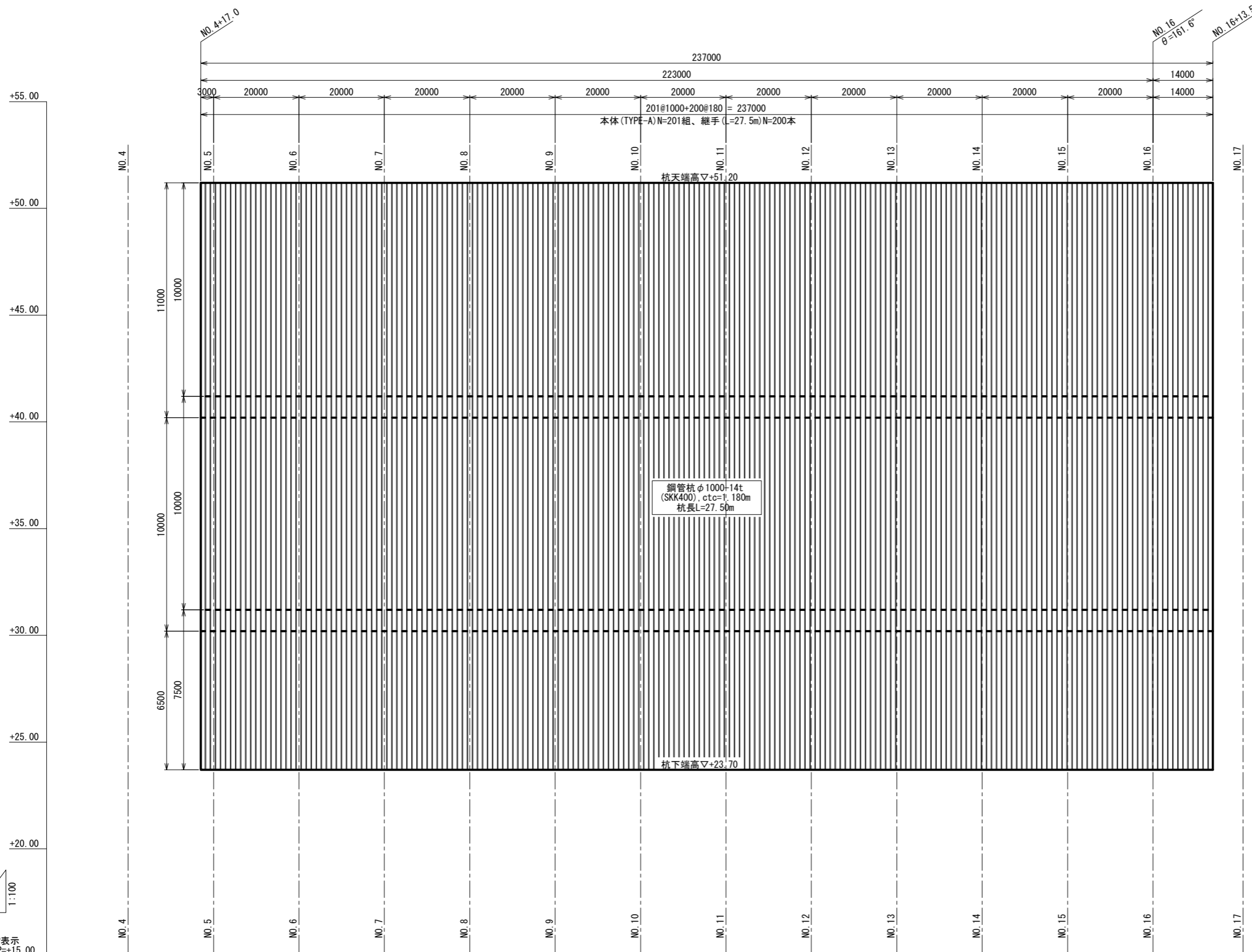


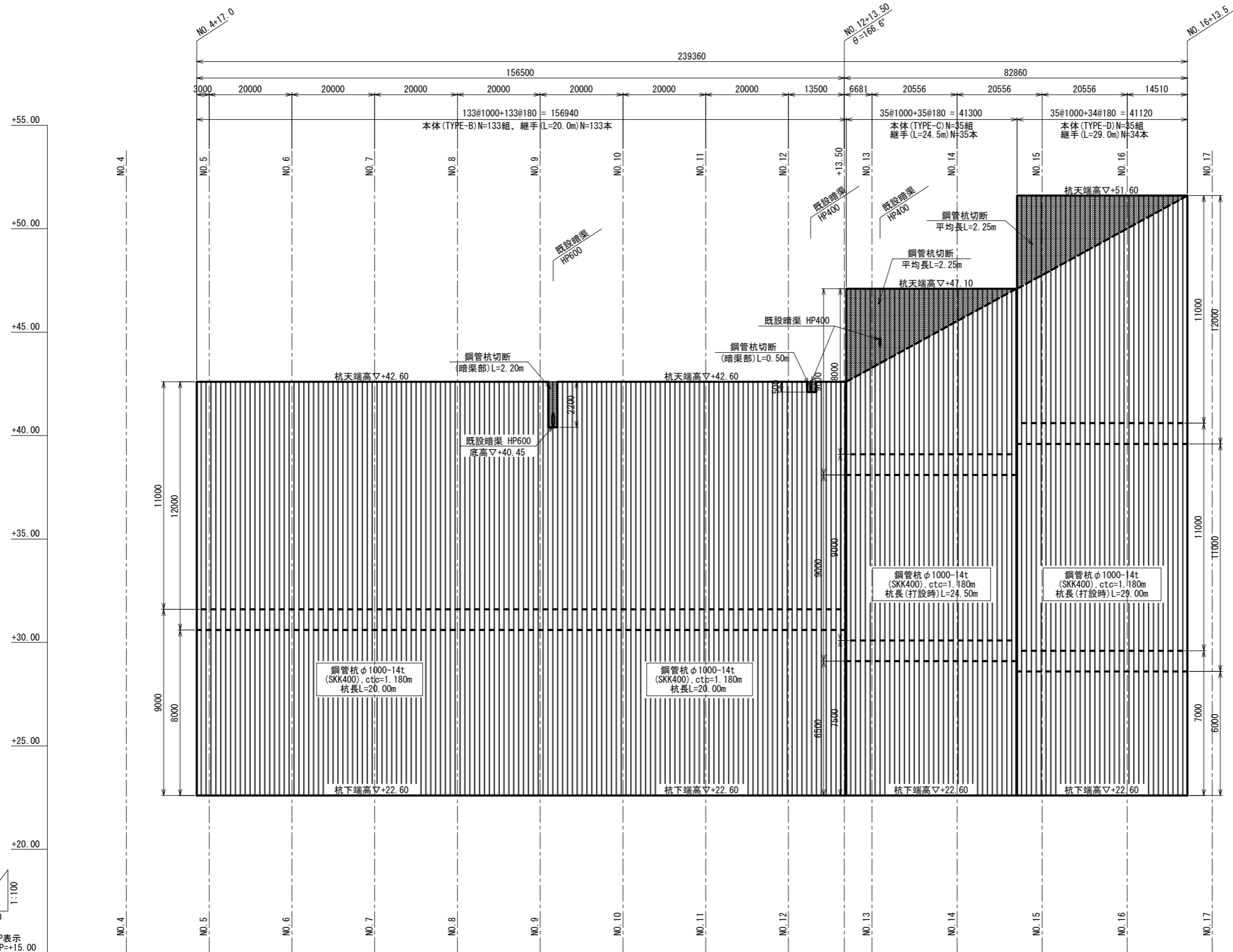
鋼管杭展開図(池側)

SH=1:500
SV=1:100



鋼管杭展開図(堤内側)

SH=1:500
SV=1:100

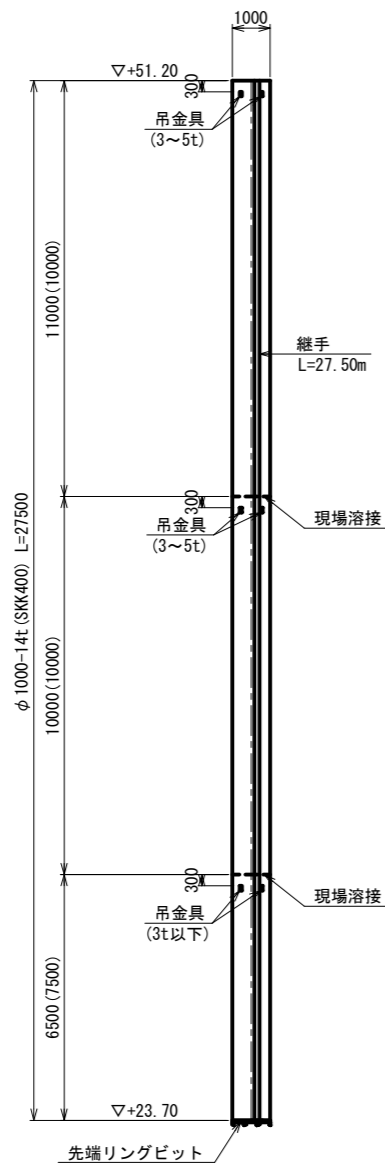
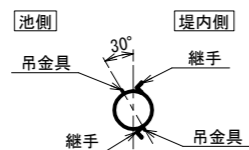


鋼管杭詳細図(1)

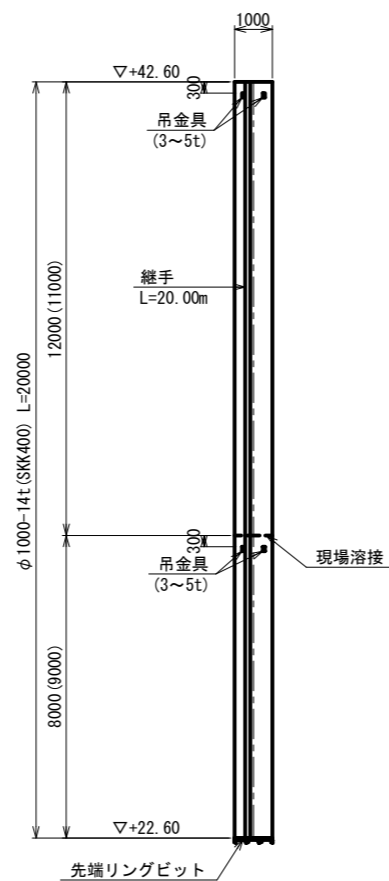
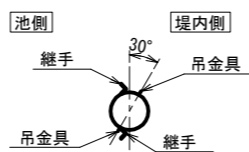
S=1:100

参考図

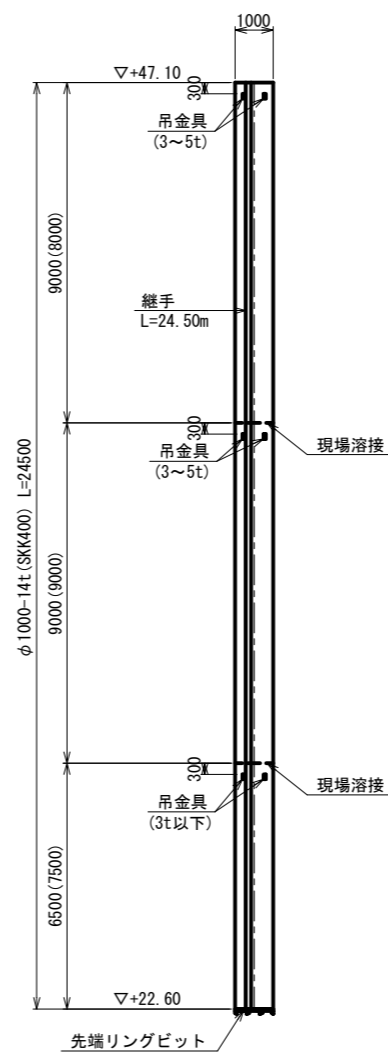
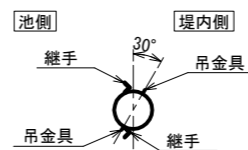
TYPE-A
N=201組



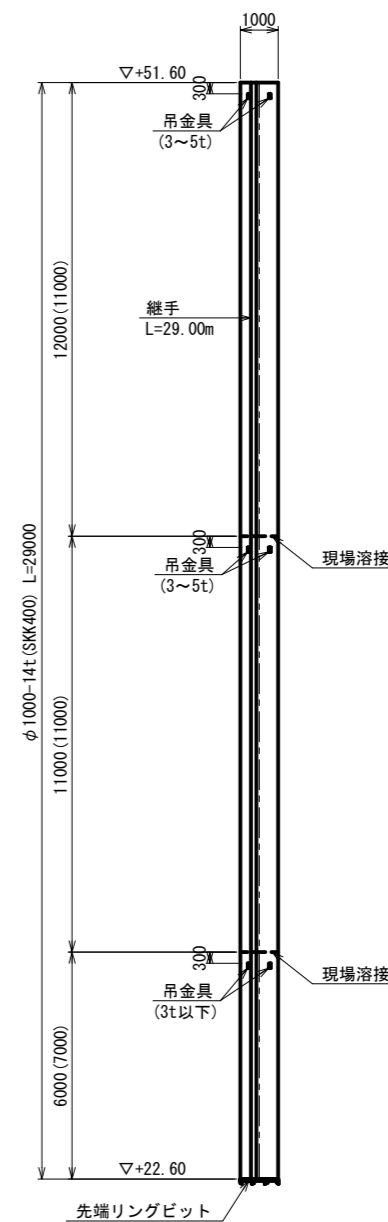
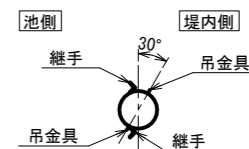
TYPE-B
N=133組



TYPE-C
N=35組



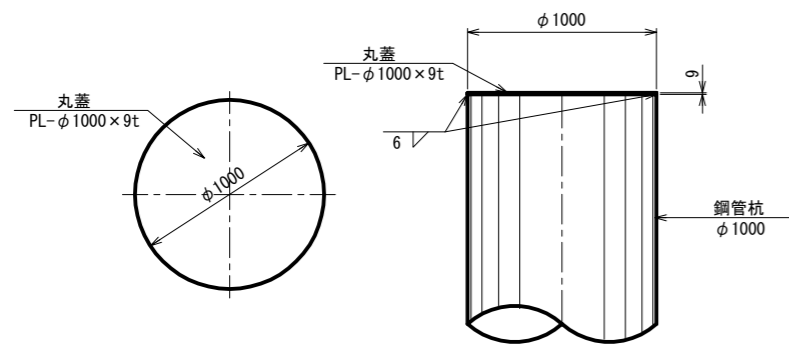
TYPE-D
N=35組



鋼管杭詳細図(2)

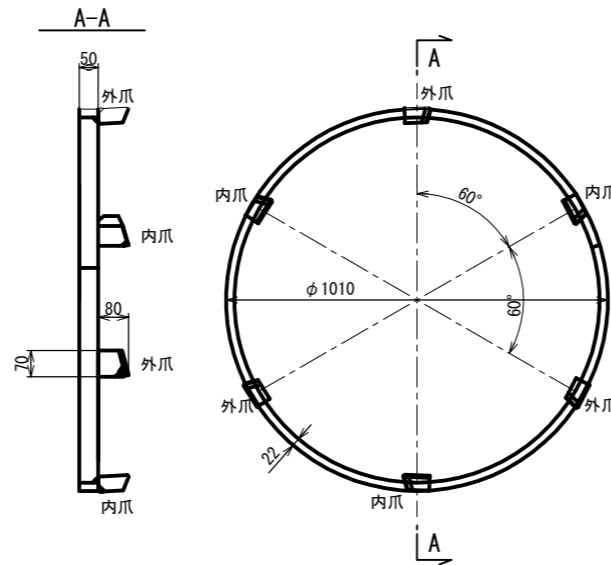
丸蓋詳細図

S=1:20



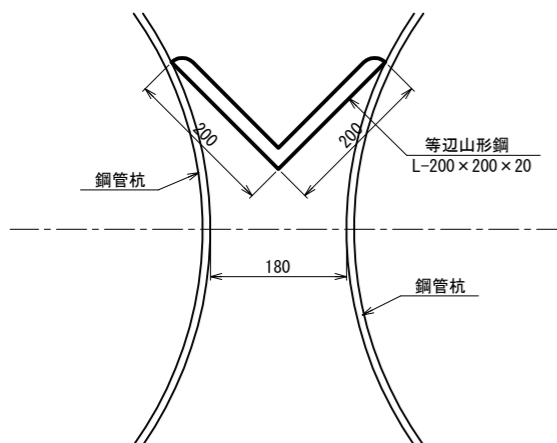
先端リングビット

S=1:10



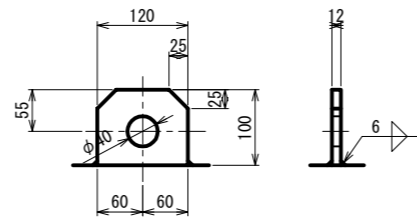
継手詳細図

S=1:5



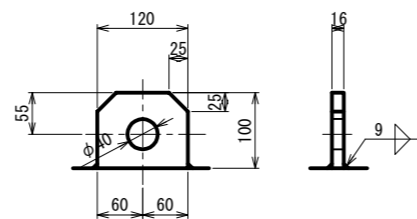
吊金具(3t以下)

S=1:5



吊金具(3~5t)

S=1:5



鋼管杭材料表(本体)

形状寸法	単位	単位質量	1本当り質量	本数	質量	材質	摘要
φ1000×14t×27500L	kg	340	9,350	201	1,879,350	SKK400	鋼管本体(TYPE-A)
φ1000×14t×20000L	kg	340	6,800	133	904,400	SKK400	鋼管本体(TYPE-B)
φ1000×14t×24500L	kg	340	8,330	35	291,550	SKK400	鋼管本体(TYPE-C)
φ1000×14t×29000L	kg	340	9,860	35	345,100	SKK400	鋼管本体(TYPE-D)
PL-120×100×12t	kg	-	1.0	542	542	SM490A	吊金具(3t以下)
PL-120×100×16t	kg	-	2.0	1,616	3,232	SM490A	吊金具(3~5t)
PL-φ1000×9t	kg	70.6	55.4	404	22,382	SS400	丸蓋

鋼管杭材料表(継手部材)

形状寸法	単位	単位質量	1本当り質量	本数	質量	材質	摘要
L-200×200×20×27500L	kg	59.7	1,642	200	328,400	SS400	等辺山形鋼(TYPE-A)
L-200×200×20×20000L	kg	59.7	1,194	133	158,802	SS400	等辺山形鋼(TYPE-B)
L-200×200×20×24500L	kg	59.7	1,463	35	51,205	SS400	等辺山形鋼(TYPE-C)
L-200×200×20×29000L	kg	59.7	1,731	34	58,854	SS400	等辺山形鋼(TYPE-D)

鋼管杭材料表(鋼管杭回転圧入用)

形状寸法	単位	数量	摘要
先端リングビット	組	404	鋼管本体

鋼管杭撤去数量

名称	形状・寸法	本(枚)数	単位質量	1本(枚)当り撤去質量	撤去質量	1本(枚)当り切断長	切断長	摘要
[TYPE-B]本体	φ1000-14t×L=0.50m	2本	340 kg/m	170.0 kg/本	340 kg	3.14 m/本	6.28 m	SKK400
[TYPE-B]本体	φ1000-14t×L=2.20m	2本	340 kg/m	748.0 kg/本	1,496 kg	3.14 m/本	6.28 m	SKK400
[TYPE-C, D]本体	φ1000-14t×L=2.25m	70本	340 kg/m	765.0 kg/本	53,550 kg	3.14 m/本	219.80 m	SKK400
[TYPE-B]継手	L-200×200×20×L=0.50m	3本	59.7 kg/m	29.9 kg/本	90 kg	0.40 m/本	1.20 m	SS400
[TYPE-B]継手	L-200×200×20×L=2.20m	3本	59.7 kg/m	131.3 kg/本	394 kg	0.40 m/本	1.20 m	SS400
[TYPE-C, D]継手	L-200×200×20×L=2.25m	69本	59.7 kg/m	134.3 kg/本	9,267 kg	0.40 m/本	27.60 m	SS400