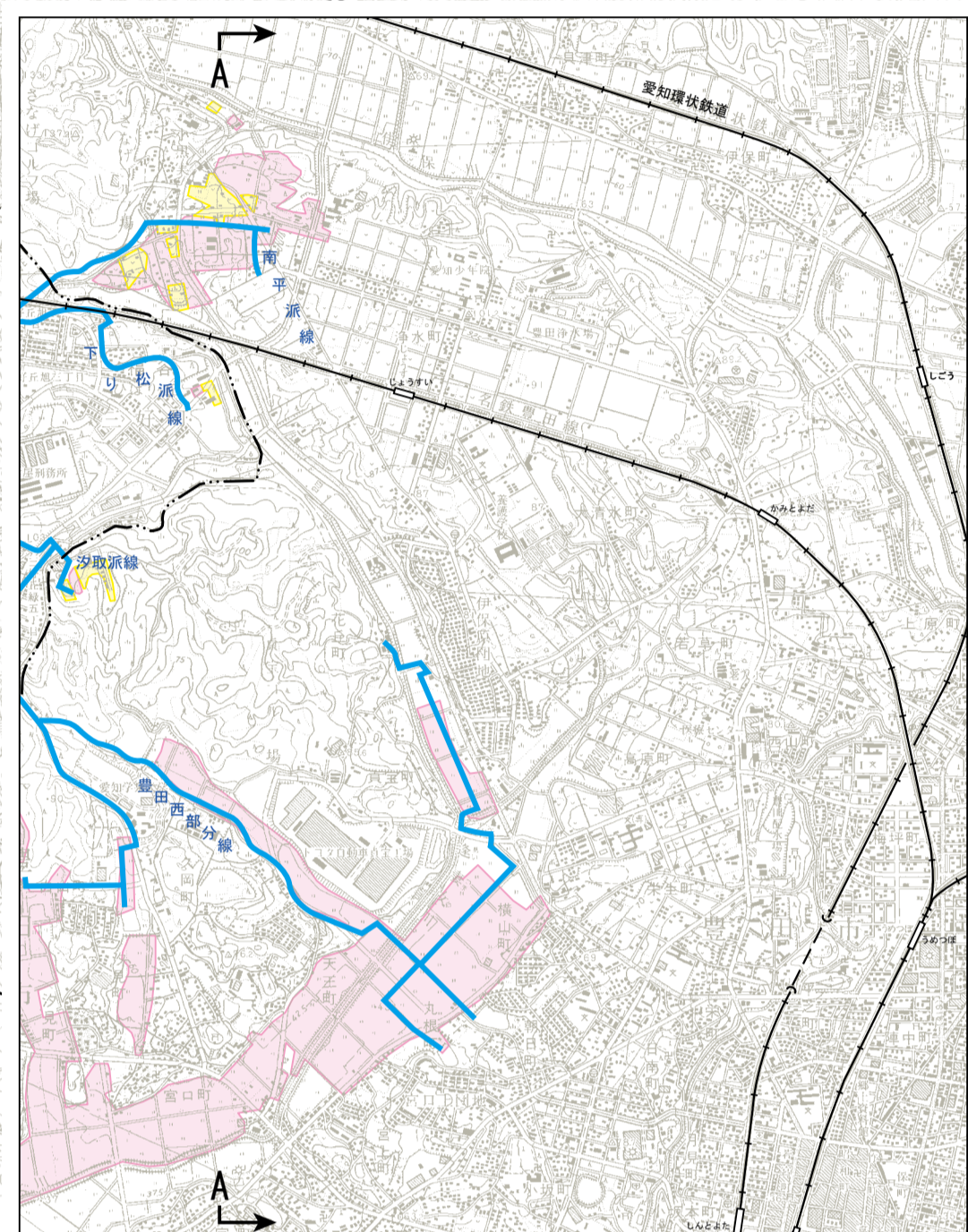
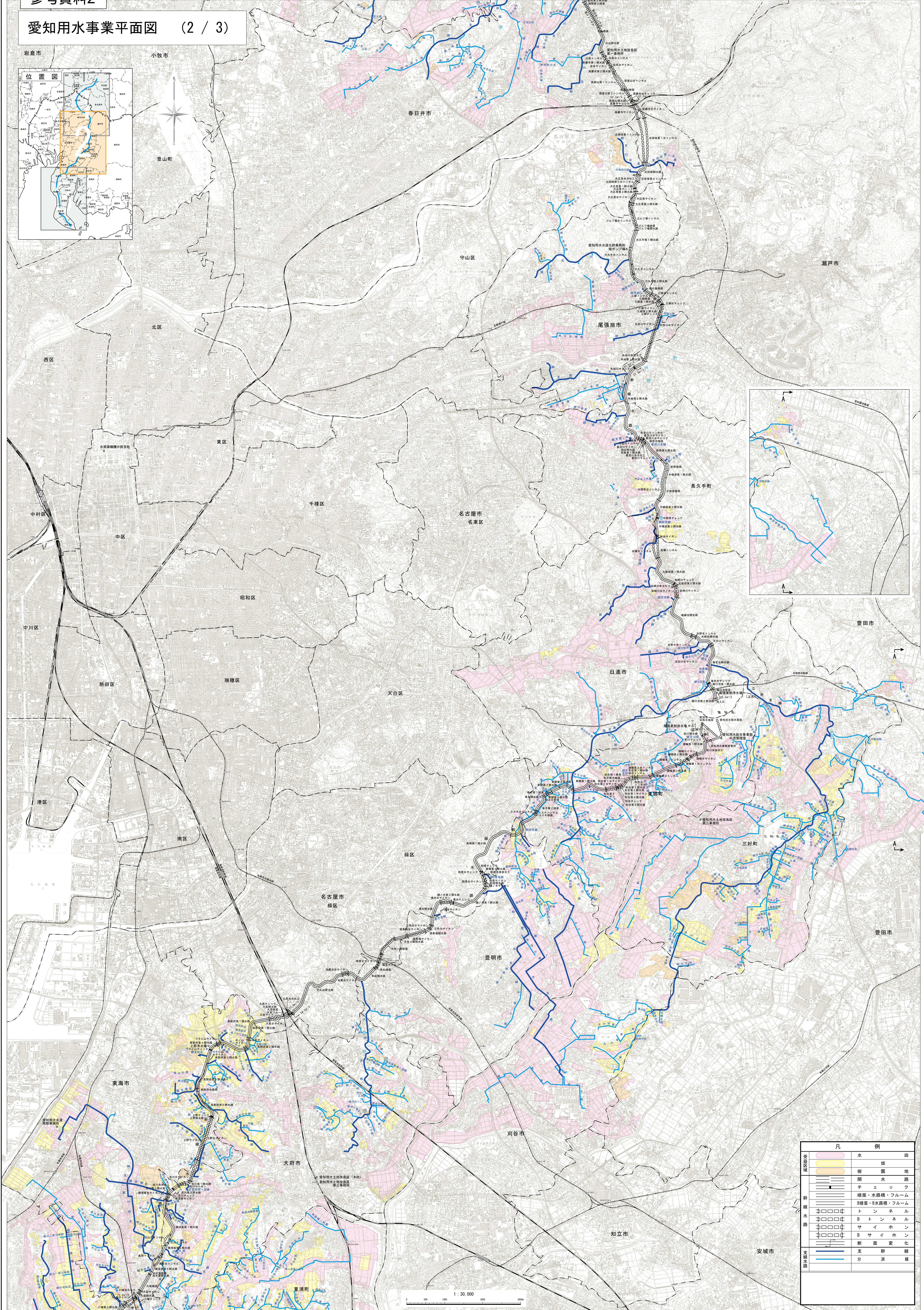
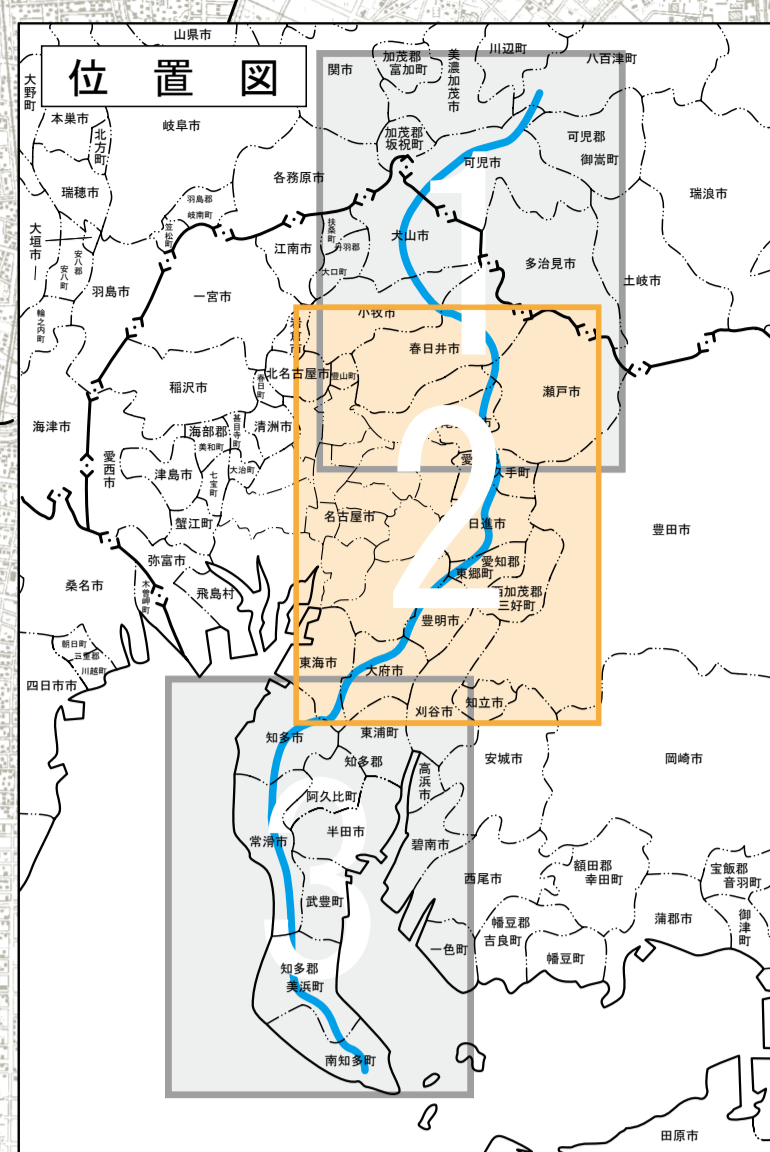


# 参考資料1 支線水路機能保全調書(抜粋)

ランク	支線	分線	分水	派線	支溝	ユニット 整理番号	図面番号	ユニット名	詳細 番号	管種	管径	延長	ユニット 延長	施工年度	施行业務	総合判定	管理者判定 S2=早急に対策 S3=対策が必要 S4=経過観察 S5=対策の必要なし	管理者意見	コンサルコメント	
国営級	三好	-	-	-	-	375	II-7	三好⑤	14	強化プラスチック複合管	φ1,650	9.100	72.688	S62	二期	S3	S3			
国営級	三好	-	-	-	15				強化プラスチック複合管	φ1,650	11.120	S62		二期	S3	S3				
国営級	三好	-	-	-	-				16	ダクタイル鋳鉄管	φ1,650	52.468		S61	二期	S3	S3			
国営級	三好	-	-	-	-	376	II-7	三好⑥	17	強化プラスチック複合管	φ1,650	1154.560	1154.560	S61	二期	S3	S3			
国営級	三好	-	-	-	-	377	II-7・11	三好⑦	18	強化プラスチック複合管	φ1,650	447.185	1533.604	S59	二期	S3	S1	偏平により漏水発生。		
国営級	三好	-	-	-	-				19	ダクタイル鋳鉄管	φ1,650	147.081		S59	二期	S3	S3			
国営級	三好	-	-	-	-				20	強化プラスチック複合管	φ1,650	939.338		H4	二期	S3	S1	偏平により漏水発生。		
国営級	三好	-	-	-	-				21	強化プラスチック複合管	φ1,350	159.516		H3	二期	S3	S3			
国営級	三好	-	-	-	-				22	鋼管	φ1,350	6.997		H9	二期	S4	S4			
国営級	三好	-	-	-	-	378	II-11	三好⑧	23	ダクタイル鋳鉄管	φ1,350	16.000	1213.462	H8	二期	S4	S4			
国営級	三好	-	-	-	-				24	鋼管	φ1,350	9.100		H8	二期	S4	S4			
国営級	三好	-	-	-	-				25	強化プラスチック複合管	φ1,350	77.438		H8	二期	S4	S4			
国営級	三好	-	-	-	-				26	鋼管	φ1,350	22.133		H8	二期	S4	S4			
国営級	三好	-	-	-	-				27	強化プラスチック複合管	φ1,350	48.825		H8	二期	S4	S4			
国営級	三好	-	-	-	-				28	鋼管	φ1,350	17.230		H8	二期	S4	S4			
国営級	三好	-	-	-	-				29	強化プラスチック複合管	φ1,350	692.979		H9	二期	S4	S4			
国営級	三好	-	-	-	-				30	鋼管	φ1,350	13.964		H10	二期	S4	S4			
国営級	三好	-	-	-	-				31	強化プラスチック複合管	φ1,350	5.010		H10	二期	S4	S4			
国営級	三好	-	-	-	-				32	強化プラスチック複合管	φ1,350	9.880		H17	二期	S4	S4			
国営級	三好	-	-	-	-				33	強化プラスチック複合管	φ1,350	23.706		H10	二期	S4	S4			
国営級	三好	-	-	-	-				34	強化プラスチック複合管	φ1,350	58.386		H17	二期	S4	S4			
国営級	三好	-	-	-	-				35	強化プラスチック複合管	φ1,350	52.298		H10	二期	S4	S4			
国営級	三好	-	-	-	-	379	II-11	三好⑨	36	暗渠		22.180	134.130	H12	二期	S3	S5	トンネル入口につき水压がかからない。		
国営級	三好	-	-	-	-				37	トンネル		111.950		H14	二期	S3	S5	トンネル内で内圧がかからないため漏水の危険なし。		
国営級	三好	-	-	-	-	380	II-11	三好⑩	38	強化プラスチック複合管	φ1,650	158.241	158.241	H14	二期	S4	S4			
国営級	三好	-	-	-	-	381	II-11	三好⑪	39	鉄筋コンクリート管	φ1,350	142.031	142.031	S38	一期	S2	S2			
国営級	三好	-	-	-	-	382	II-11	三好⑫	40	トンネル		129.516	129.516	H12	二期	S3	S5	上流60mは鋼板内巻		
国営級	三好	-	-	-	-	383	II-11・17	三好⑬	41	強化プラスチック複合管	φ1,500	422.163	422.163	H1	二期	S3	S3			
国営級	三好	-	-	-	-	384	II-15・17	三好⑭	42	トンネル		340.172	340.172	H15	二期	S3	S5	トンネル内で内圧がかからないため漏水の危険なし。		
国営級	三好	-	-	-	-	385	II-15	三好⑮	43	強化プラスチック複合管	φ1,500	112.018	112.018	S61	二期	S3	S3			
県営級	三好	-	-	-	-	386	II-15	三好⑯	44	鋼管	φ1,100	1.500	797.576	S61	二期	S3	S3			
県営級	三好	-	-	-	-				45	強化プラスチック複合管	φ1,100	343.026		S61	二期	S3	S3			
県営級	三好	-	-	-	-				46	強化プラスチック複合管	φ900	141.608		S63	二期	S3	S3			
県営級	三好	-	-	-	-				47	ダクタイル鋳鉄管	φ900	64.313		H1	付替	S4	S4			
県営級	三好	-	-	-	-				48	強化プラスチック複合管	φ900	247.129		S63	二期	S3	S3			
県営級	三好	-	-	-	-	387	II-15	三好⑰	49	強化プラスチック複合管	φ800	362.718	2198.888	S63	二期	S3	S3			
県営級	三好	-	-	-	-				50	ダクタイル鋳鉄管	φ800	6.000		H1	二期	S4	S4			
県営級	三好	-	-	-	-				51	強化プラスチック複合管	φ800	653.807		H2	二期	S3	S3			
県営級	三好	-	-	-	-				52	強化プラスチック複合管	φ700	6.450		H2	二期	S3	S3			
県営級	三好	-	-	-	-				53	鋼管	φ700	53.330		H2	二期	S4	S4			
県営級	三好	-	-	-	-				54	強化プラスチック複合管	φ700	177.780		S62	二期	S3	S3			
県営級	三好	-	-	-	-				55	塩化ビニル管	φ500	233.842		S62	二期	S3	S3			
県営級	三好	-	-	-	-				56	ダクタイル鋳鉄管	φ500	13.281		S62	二期	S3	S3			
県営級	三好	-	-	-	-				57	塩化ビニル管	φ500	0.299		S62	二期	S3	S3			
県営級	三好	-	-	-	-				58	塩化ビニル管	φ500	39.350		H23	付替	S4	S5	管理図面がない為詳細不明（平面図記入済み）		
県営級	三好	-	-	-	-				59	塩化ビニル管	φ500	208.991		S62	二期	S3	S3			
県営級	三好	-	-	-	-				60	塩化ビニル管	φ500	209.810		H21	付替	S4	S5	管理図面がない為詳細不明（平面図記入済み）		
県営級	三好	-	-	-	-				61	ダクタイル鋳鉄管	φ500	5.360		H21	付替	S5	S5	管理図面がない為詳細不明（平面図記入済み）		
県営級	三好	-	-	-	-	62	鋼管	φ500	2.900	H21	付替	S5	S5	管理図面がない為詳細不明（平面図記入済み）						
県営級	三好	-	-	-	-	63	ダクタイル鋳鉄管	φ500	15.260	H21	付替	S5	S5	管理図面がない為詳細不明（平面図記入済み）						
県営級	三好	-	-	-	-	64	塩化ビニル管	φ500	209.710	H21	付替	S4	S5	管理図面がない為詳細不明（平面図記入済み）						
県営級	三好	-	-	-	-	388	II-15	三好⑱	65	塩化ビニル管	φ450	381.710	1378.980	H21	付替	S4	S5	管理図面がない為詳細不明（平面図記入済み）		
県営級	三好	-	-	-	-				66	ダクタイル鋳鉄管	φ450	10.120		H21	付替	S5	S5	管理図面がない為詳細不明（平面図記入済み）		
県営級	三好	-	-	-	-				67	塩化ビニル管	φ450	346.370		H21	付替	S4	S5	管理図面がない為詳細不明（平面図記入済み）		
県営級	三好	-	-	-	-				68	ダクタイル鋳鉄管	φ450	16.100		H21	付替	S5	S5	管理図面がない為詳細不明（平面図記入済み）		
県営級	三好	-	-	-	-				69	塩化ビニル管	φ450	493.100		H21	付替	S4	S5	管理図面がない為詳細不明（平面図記入済み）		
県営級	三好	-	-	-	-				70	ダクタイル鋳鉄管	φ450	10.840		H21	付替	S5	S5	管理図面がない為詳細不明（平面図記入済み）		
県営級	三好	-	-	-	-				71	塩化ビニル管	φ450	120.740		H21	付替	S4	S5	管理図面がない為詳細不明（平面図記入済み）		
県営級	三好	-	-	-	-	389	II-19	三好⑲	72	塩化ビニル管	φ450	144.000	1321.690	S62	二期	S3	S3			
県営級	三好	-	-	-	-				73	ダクタイル鋳鉄管	φ450	113.000		S62	二期	S3	S3			
県営級	三好	-	-	-	-				74	塩化ビニル管	φ450	1021.170		S62	二期	S3	S3			
県営級	三好	-	-	-	-	390	II-18	三好⑳	75	更生管	φ800	43.520	351.340	H8	二期	S4	S4			
県営級	三好	-	-	-	-				76	塩化ビニル管	φ450	351.340		H8	二期	S4	S2	1期施工（ヒューム管）の上部に塩化ビニル管が埋設されており、管継手の周囲にも塩化ビニル管が埋設されている。	河川横断	

愛知用水事業平面図 (2 / 3)



凡 例	
■	水田
■	畑地
■	樹園地
■	開水路
■	手エスケ
■	暗渠・水路橋・フルーム
■	Bトンネル
■	Bサイホン
■	B断面変化
■	支幹線
■	分派線

1 : 30,000

独立行政法人 水資源機構 愛知用水総合事業部

この地図は、国土院院長の承認を得て、同院発行の2,755年分地形図を複製したものである。(承認番号 平18地製、第275号)