

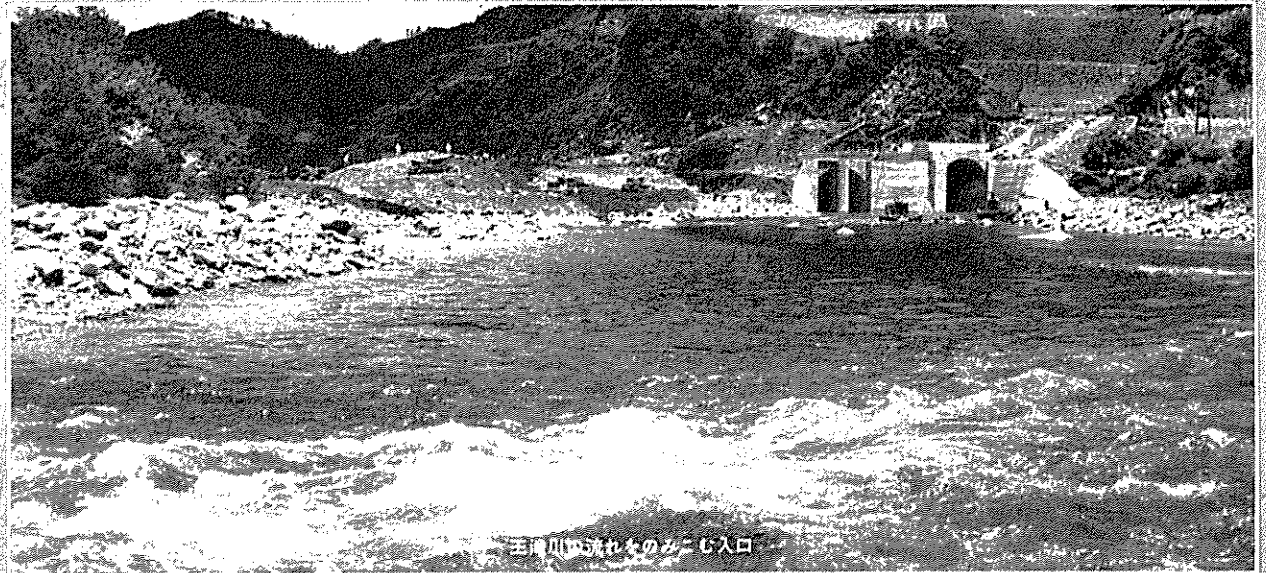


右岸林較上よりみたバイパス出口開水路
(上方の橋は完成した六段橋)

突貫作業に終始した バイパス工事

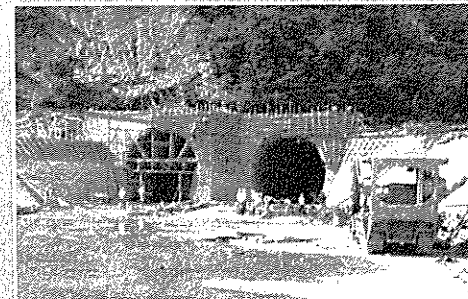
このバイパス工事は昨年12月着工以来、文字どおり昼夜兼行の突貫作業で進められてきた。着工そのものが補償問題の難航や着工認可の渋滞などで遅れた上、工事中にも坑内のガス発生や落盤事故で、貴重な時間を手待ちさせられた。あとに続く締切工事を考えると、バイパスの完成はいくら早くても早過ぎるということはないのであるが、ともかく240日ぶりで2本のバイパスはみごとに完成した。第1線の公団監督員も「昼夜3交代の勤務を一カ月続けるとさすがに寿命が縮まった」と8カ月間の苦しい努力を述懐している。心からご苦労さまを申し上げたい。

完成したバイパスの内と外

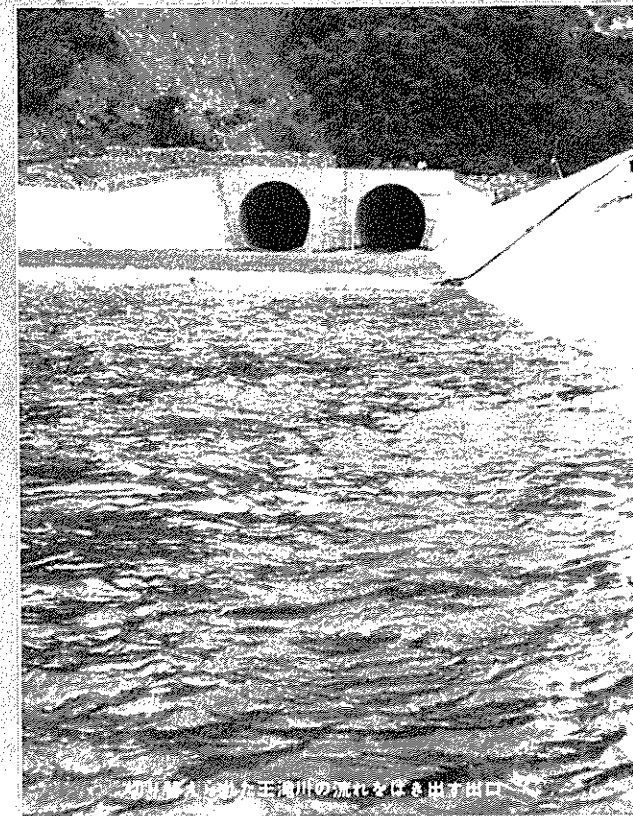
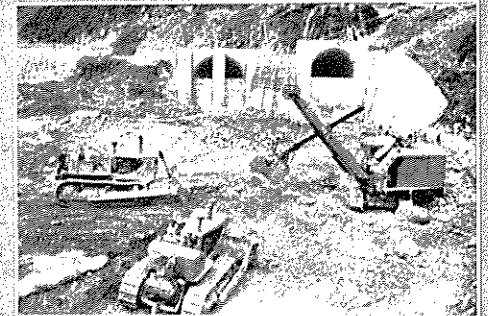


三浦川から見たバイパス入口

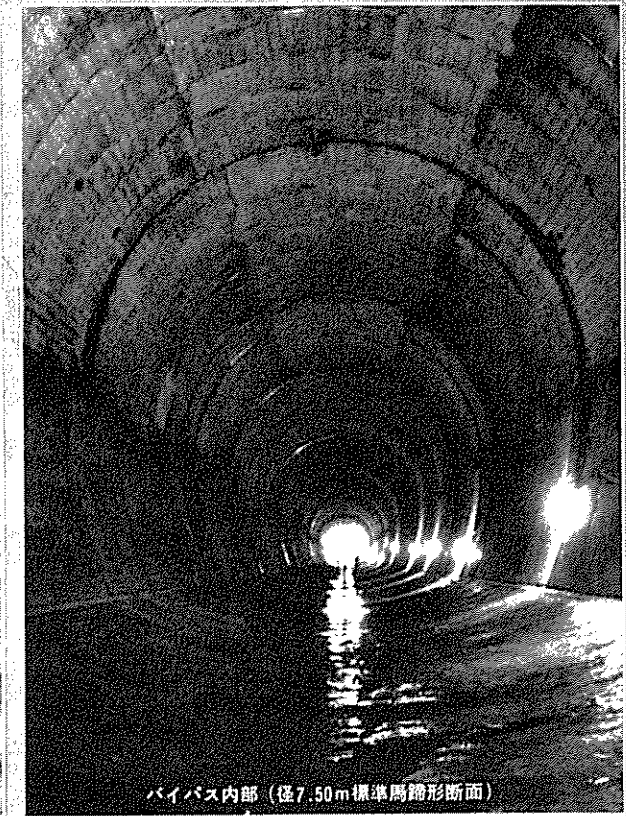
工事中の入口



工事中の出口



切り開かれた三浦川の流れをほら出す出口



バイパス内部(径7.50m標準馬蹄形断面)