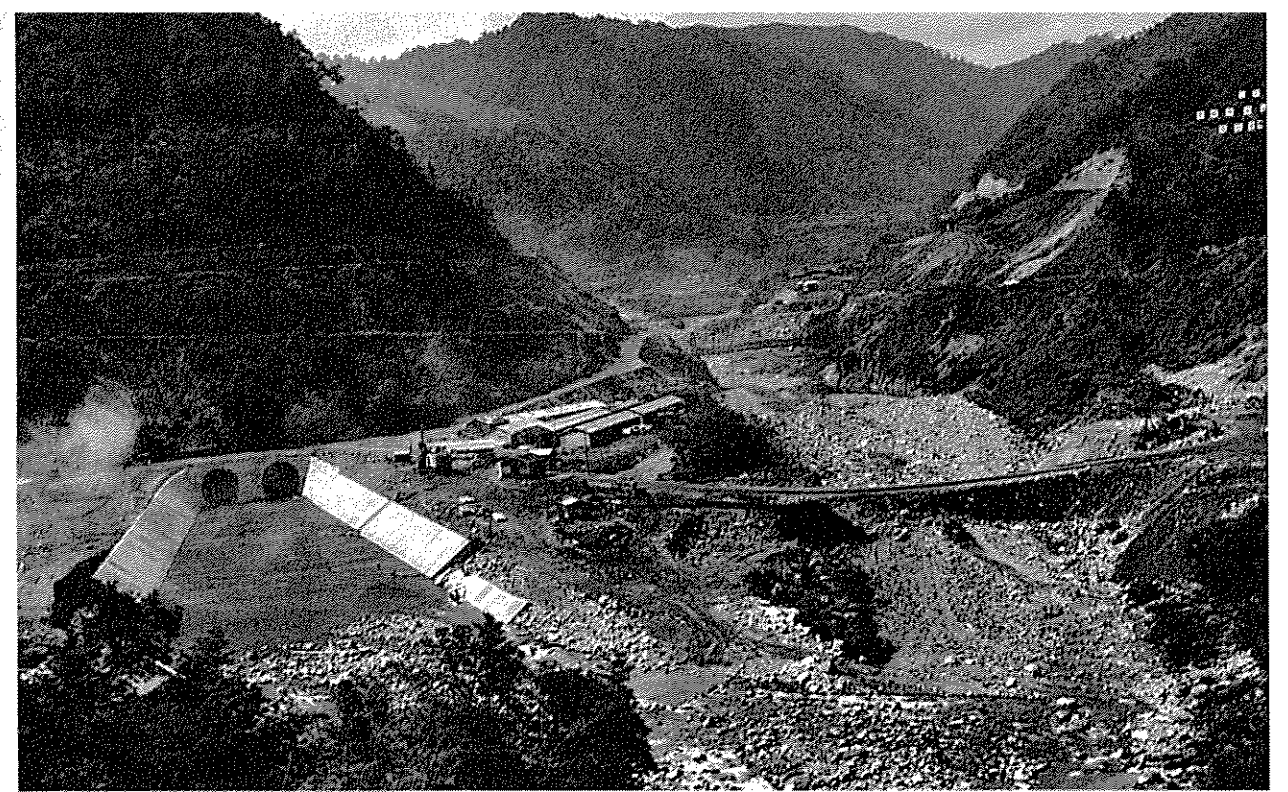
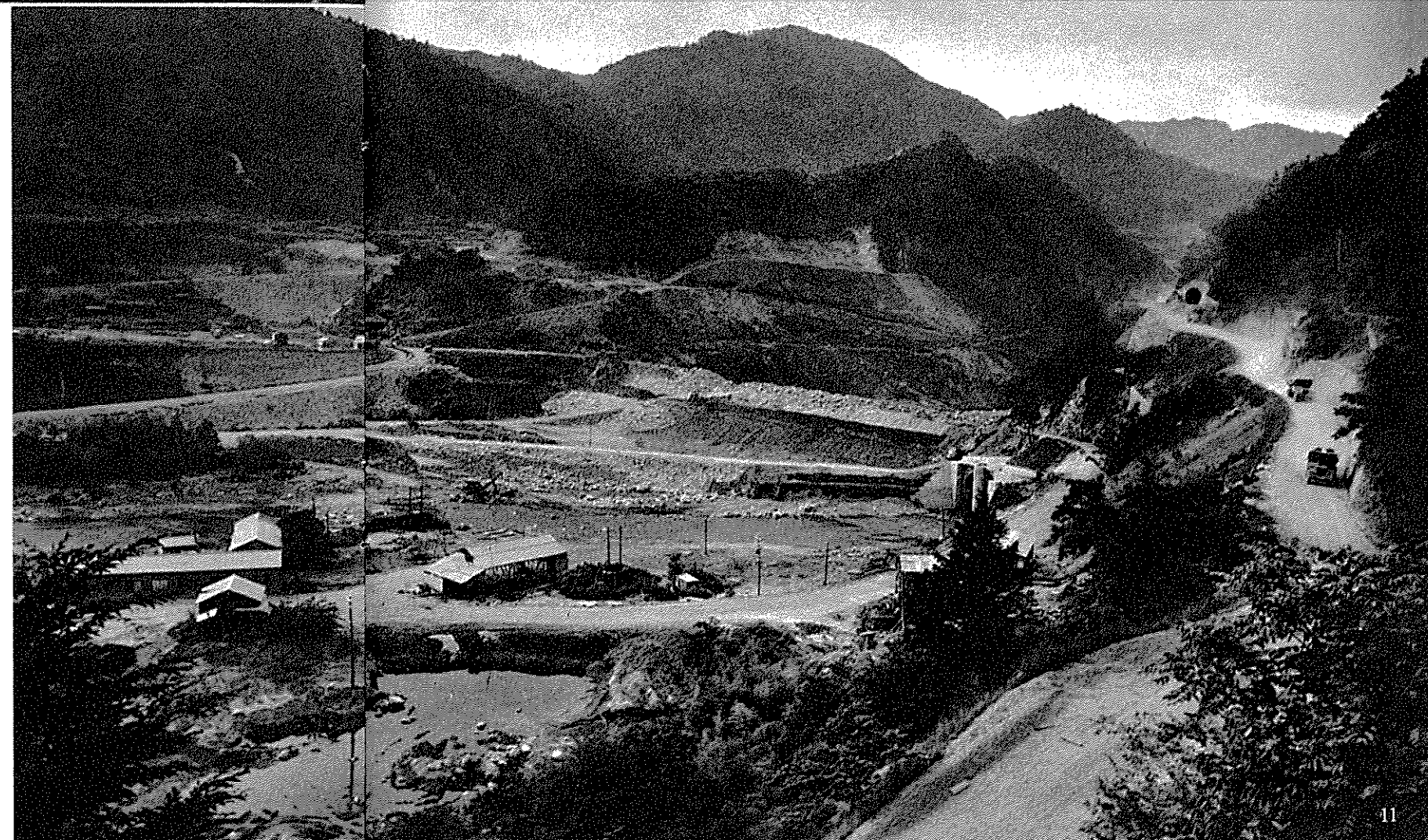


直ちに再開された締切工事 昼夜強行で急速な復旧



流失した仮締切の復旧は、減水を待って30日早くも開始され、翌31日には荒締切を完了、引続いて本締切堤に着手した。この締切堤の計画堤高は+823.50mであるが、重機械群の威力はフルに発揮されて8月中旬には完成の見通しである。なお復旧した荒締切には、法面に堅固な牛枠1が構築されている。



(上) こうこうたる照明下に夜も続けられる突貫工事
(上・右) 早くも下流側仮締切堤に着手
(右) 急スピードで復旧し完成近い上流側仮締切堤
(以上8月12日写)