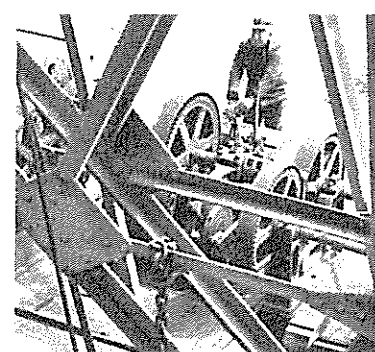


# 輸入機械揚陸

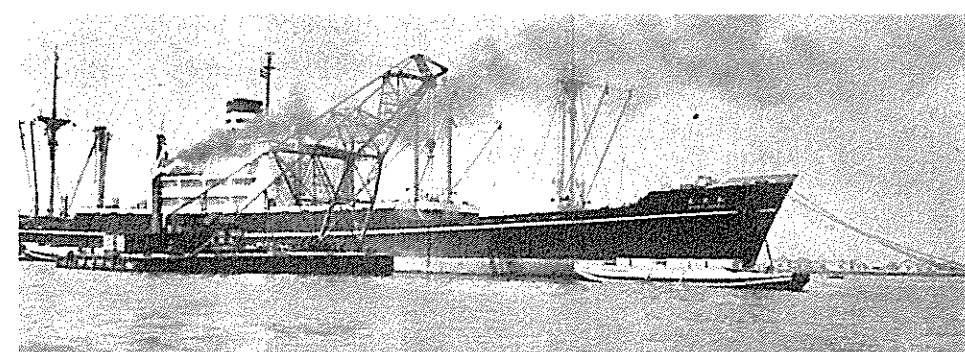
—名古屋港にて—

国産機械とならんで活躍を期待されている輸入機械は、本年2月からはるばる海を渡って続々

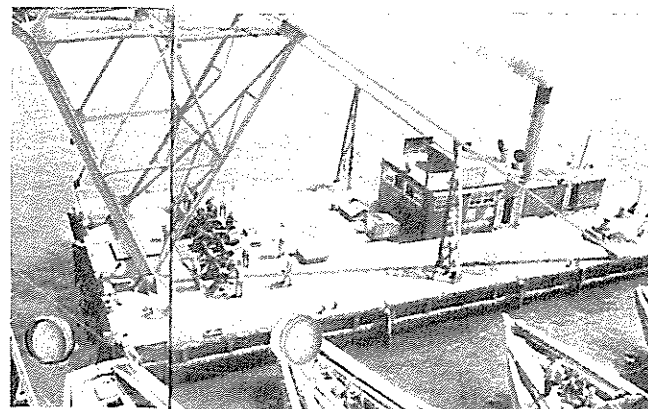
入荷しつつあるが、名古屋港における陸揚げの状況を拾ってみた



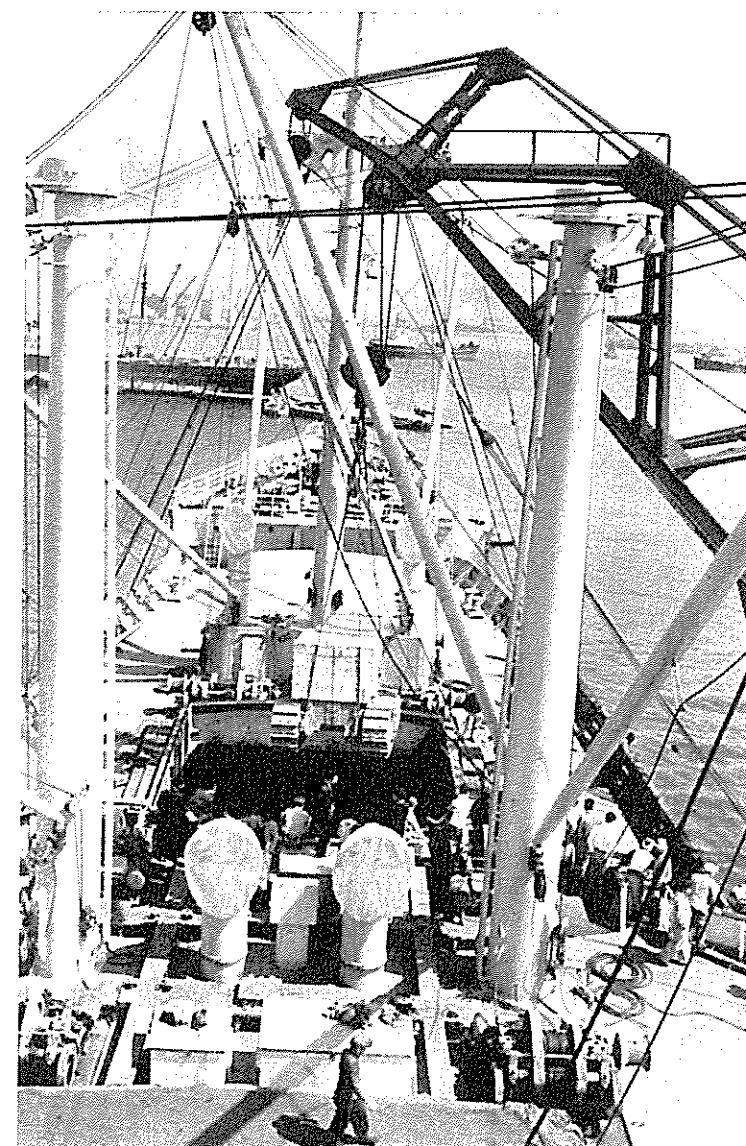
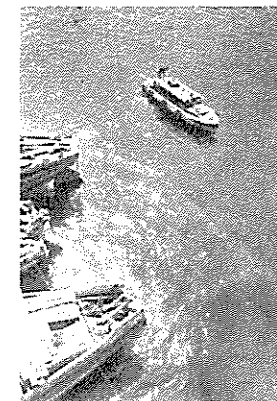
老ウインチマン



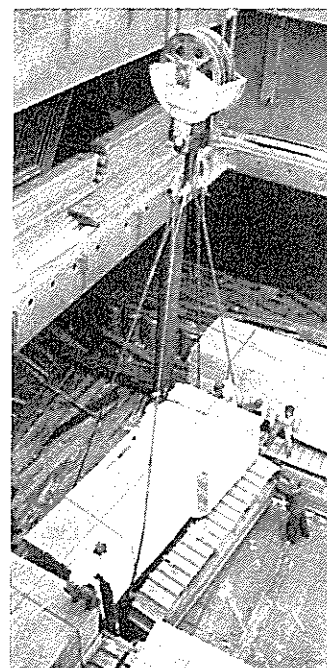
貨物船和光丸の雄姿(7,160トン) ほかにも棉花も積んでいる



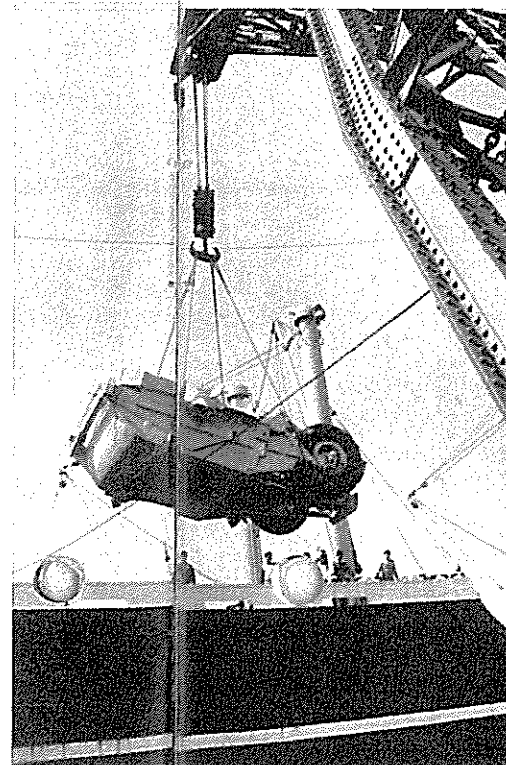
岸壁を切断して浮ばせたような起重機船



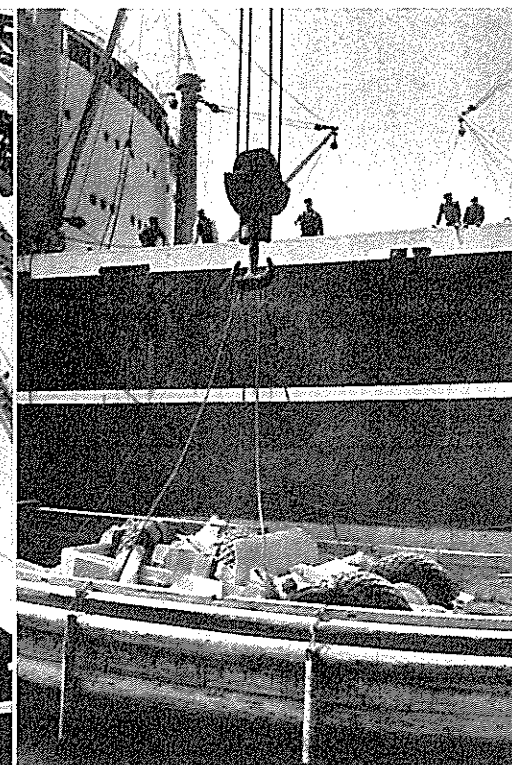
深いハッチからしずしずとまずトラクター



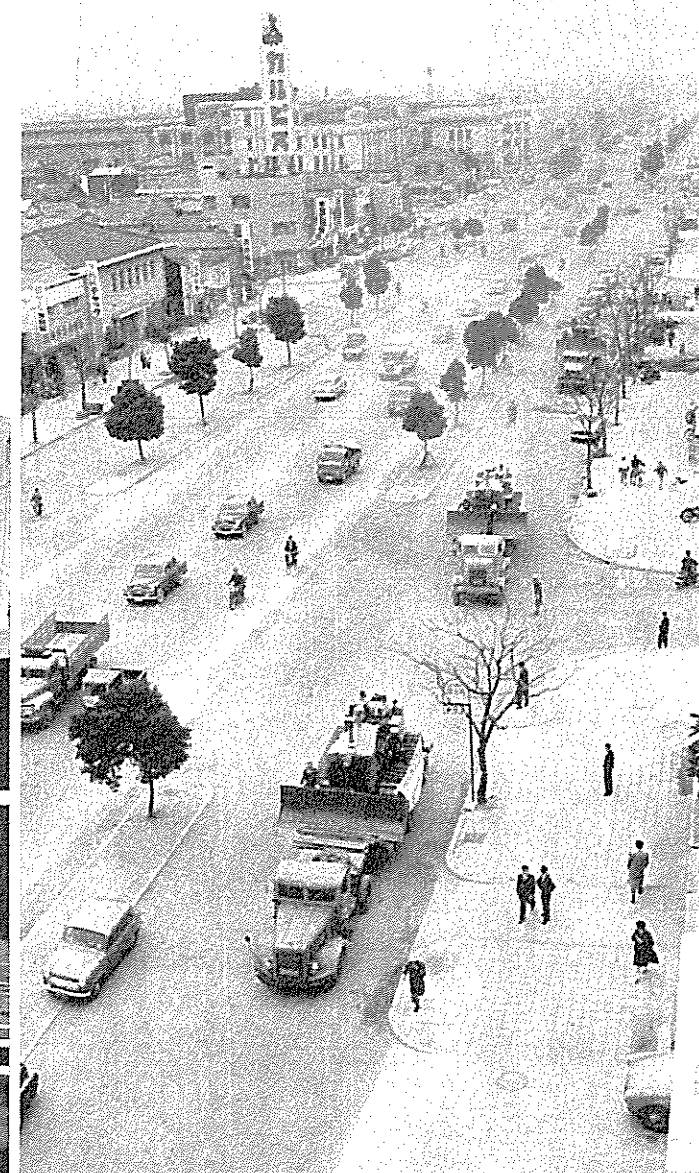
重量物だけにチェーンかけは慎重、ボヤボヤしていると殺されるぞと監督さんも真剣である



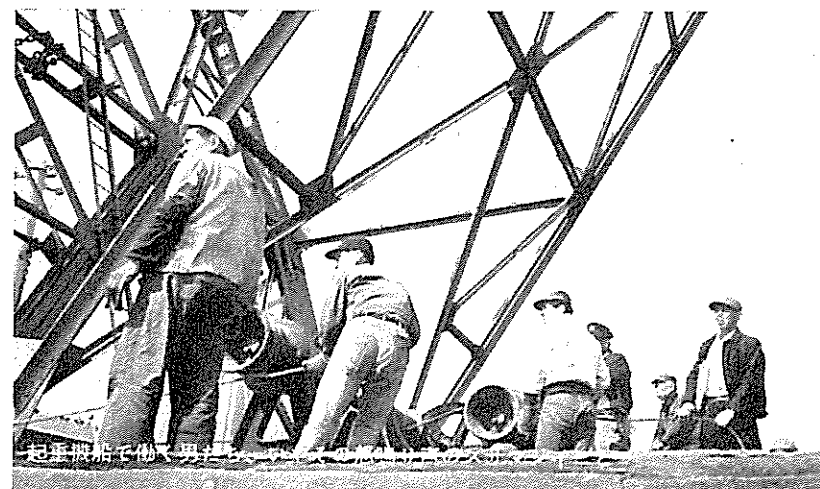
これはスクレーパー



やっと舳に納まったところ



かくて都人士の驚く中を20トンブルドーザー、堂々の市中行進



起重機船で他の男たち



150トン 名港最大の



アリス・チャーマーの20トンブル