

木曾川水系各ダムの貯水池状況 (H28年9月12日撮影)

牧尾ダム

満水状態の貯水池



9.12 0時 貯水率61.5%

現在の貯水池



岩屋ダム

満水状態の貯水池



9.12 0時 利水貯水率100%

現在の貯水池



木曾川水系各ダムの貯水池状況 (H28年9月12日撮影)

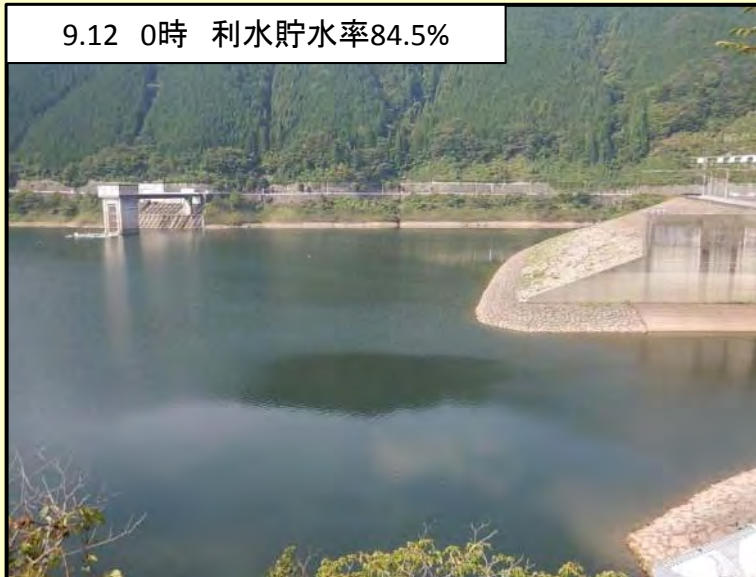
阿木川ダム

満水状態の貯水池



9.12 0時 利水貯水率84.5%

現在の貯水池



味噌川ダム

満水状態の貯水池



9.12 0時 利水貯水率96.5%

現在の貯水池



木曽川水系各ダムの貯水池状況 (H28年9月12日撮影)

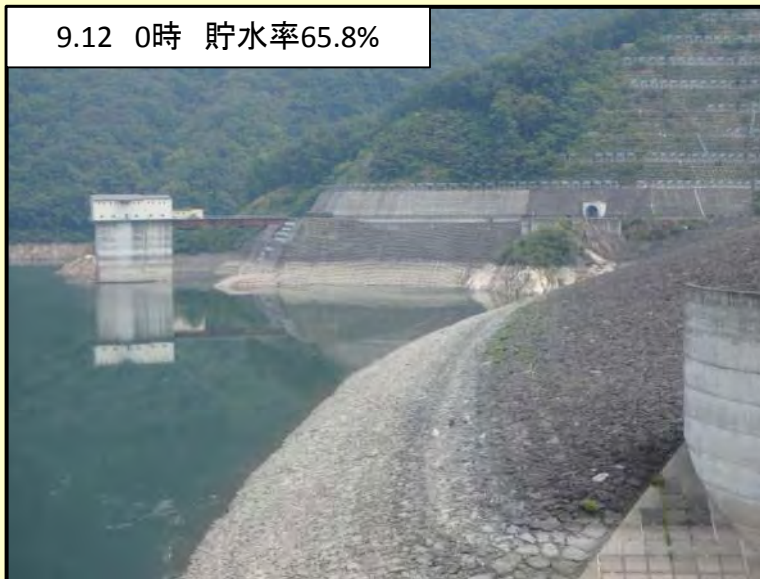
徳山ダム

満水状態の貯水池



9.12 0時 貯水率65.8%

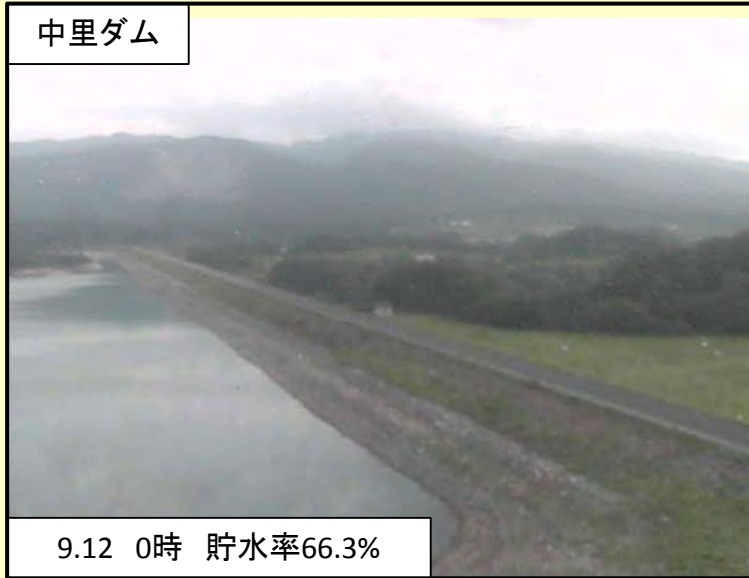
現在の貯水池



三重用水

中里ダム

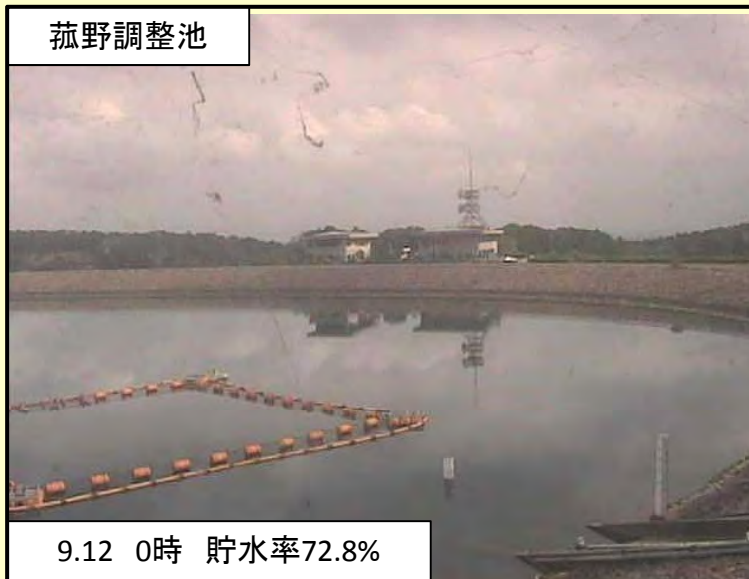
現在の貯水池



9.12 0時 貯水率66.3%

菰野調整池

現在の貯水池



9.12 0時 貯水率72.8%

豊川水系各ダムの貯水池状況 (H28年9月12日撮影)

宇連ダム

満水状態の貯水池



現在の貯水池



9.12 0時 貯水率21.3%

大島ダム

満水状態の貯水池



現在の貯水池



9.12 0時 貯水率82.9%