

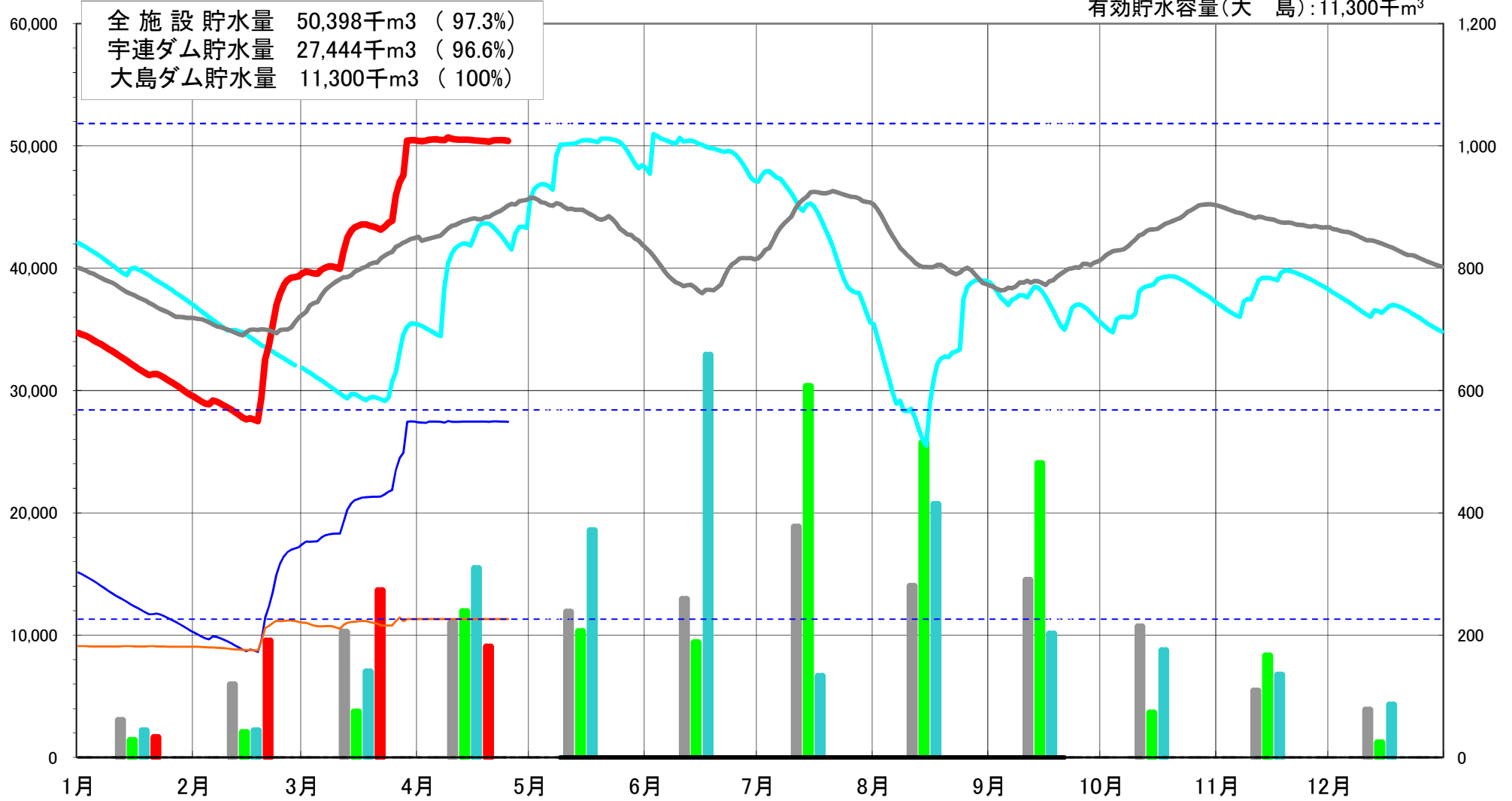
貯水量
千m³

令和6年4月26日 0時現在

貯水量曲線

有効貯水容量(全施設) : 51,820千m³
有効貯水容量(宇連) : 28,420千m³
有効貯水容量(大島) : 11,300千m³

雨量mm



雨量 平年
 雨量 令和4年
 雨量 令和5年
 雨量 令和6年
 全施設貯水量 (R5)

宇連ダム (R6)
 大島ダム (R6)
 全施設貯水量 (R6)
 総貯水量 平年

※平年値は平成14年以降の値を使用しています。