

りょうちくへいやようすいかんりしよ あさくらそうごうじぎょうしよてらうちだむかんりしよ
両筑平野用水管理所・朝倉総合事業所寺内ダム管理所
渇水対策本部の解散について

独立行政法人水資源機構筑後川局両筑平野用水管理所及び朝倉総合事業所寺内ダム管理所は、令和元年6月3日（月）に設置した「渇水対策本部」を、令和元年9月2日（月）17時00分をもって解散します。

＜渇水対策本部の解散理由＞

- ① 水資源機構が管理する江川ダム・寺内ダムの貯水量が、台風や秋雨前線の降雨によりほぼ回復したこと。

【9月2日（月）午前0時現在】

	有効貯水量（貯水率）	うち農業用水分貯水量（貯水率）
江川ダム	23,200千m ³ （96.7%）	11,670千m ³ （100.0%）
寺内ダム	8,952千m ³ （99.5%）	2,983千m ³ （99.4%）
合計	32,152千m ³ （97.4%）	14,653千m ³ （99.9%）

- ② 農業用水の利水者である両筑土地改良区においては、これまで自主節水に努めてきたところですが、今後の水需要等を踏まえ8月31日（土）に干ばつ対策特別委員会を解散したこと。

令和元年9月2日

独立行政法人水資源機構筑後川局

両筑平野用水管理所

朝倉総合事業所寺内ダム管理所



配布先

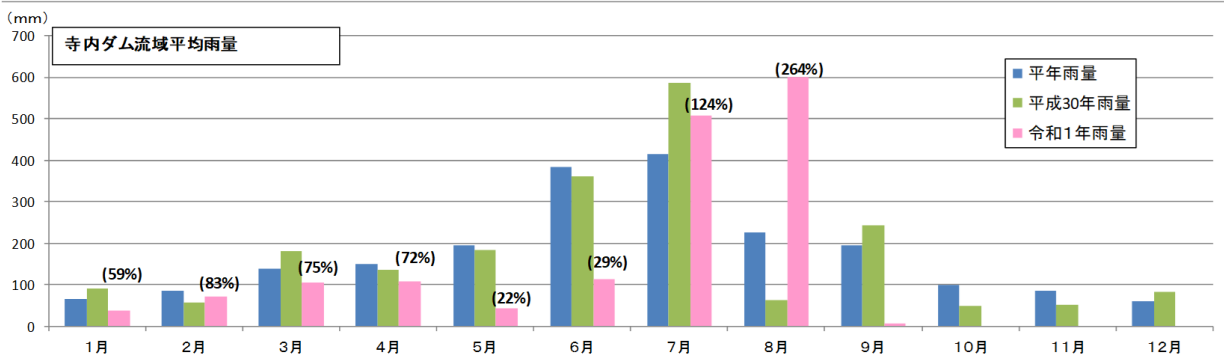
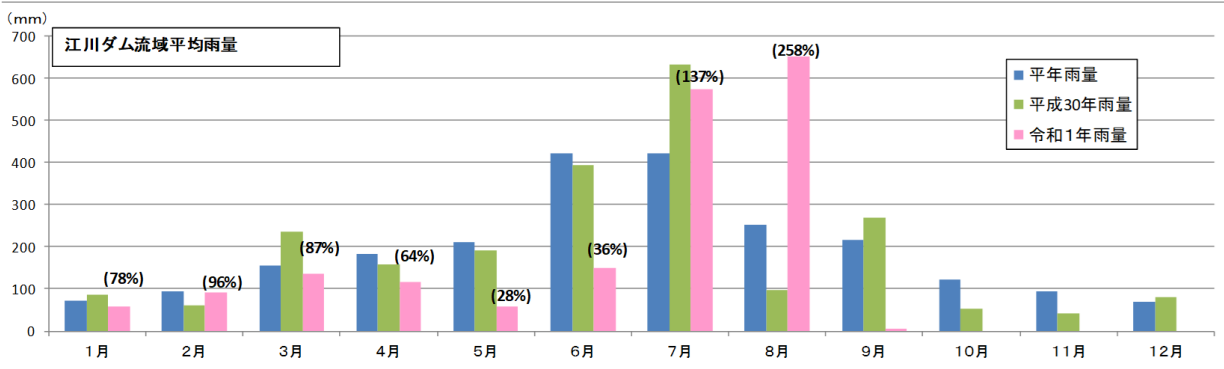
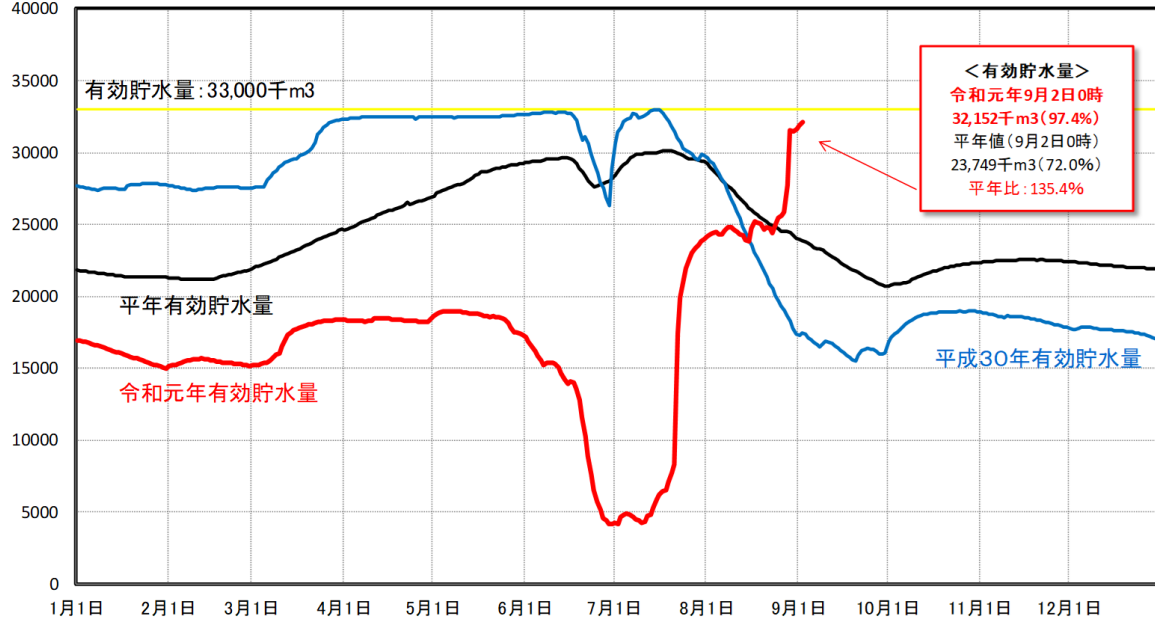
国土交通省九州記者会
九州建設専門記者クラブ
西日本新聞朝倉支局
読売新聞筑紫支局
毎日新聞福岡南支局
朝日新聞太宰府支局

問い合わせ先

（江川ダムに関すること）両筑平野用水管理所 所長代理（金子・津川）
住所：福岡県朝倉市江川1660-67
電話：（0946）25-0113
（寺内ダムに関すること）朝倉総合事業所寺内ダム管理所 所長代理 松浦
住所：福岡県朝倉市荷原1516-6
電話：（0946）22-6713

貯水量
(千m³)
40000

江川・寺内ダム合計有効貯水量



- ※ 1 平年雨量は、江川ダムは昭和 50 年～平成 30 年の平均値、寺内ダムは昭和 53 年～平成 30 年の平均値である
- ※ 2 () 書きは令和元年(平成 31 年)雨量の平年比を示す
- ※ 3 令和元年の降雨量は、8 月 31 日までのデータである

江川・寺内ダムの貯水池状況

<江川ダム>

令和元年6月3日0時時点

貯水量 9,253 千 m^3

貯水率 38.6 %

貯水位 203.06 m



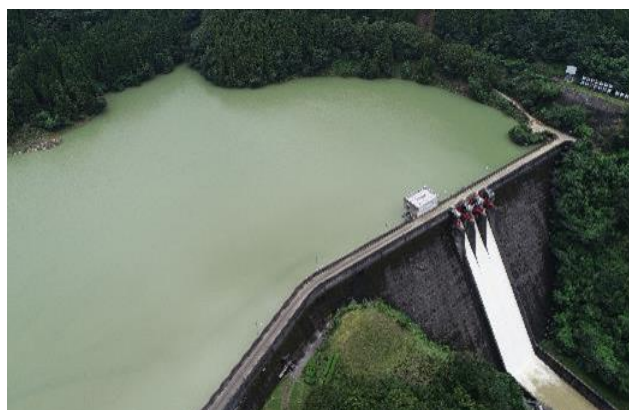
(撮影日：令和元年6月3日)

令和元年9月2日0時時点

貯水量 23,200 千 m^3

貯水率 96.7%

貯水位 233.99 m



(撮影日：令和元年8月30日)

<寺内ダム>

令和元年6月3日0時時点

貯水量 7,291 千 m^3

貯水率 81.0 %

貯水位 118.55 m



(撮影日：令和元年6月3日)

令和元年9月2日0時時点

貯水量 8,952 千 m^3

貯水率 99.5 %

貯水位 121.42 m



(撮影日：令和元年9月2日)

※) ホームページはこちらまで

<https://www.water.go.jp/chikugo/ryochiku/index.html>

<https://www.water.go.jp/chikugo/terauchi/index.html>