

水資源機構所有の排水ポンプ車が 佐賀県武雄市と杵島郡大町町で排水支援を実施しました。

どくりつぎょうせいほうじんみずしげんきこう
独立行政法人水資源機構は、記録的豪雨に見舞われ、甚大な浸水被害を受けていたさがけんたけおし佐賀県武雄市ときしまぐんおおまちちょう杵島郡大町町において、国土交通省九州地方整備局からの要請を受け、ろっかくがわ六角川にあるかわぞえすいもん川添水門とおおまちちょう大町町ではいすいしえん排水支援を行いました。

現地では8月29日～9月6日まで2台の排水ポンプ車が支援を行い、約133,000立方メートルを排水し、浸水箇所等の早期排水及び油流出対応における緊急対策の完了に貢献しました。

【排水ポンプ車の排水能力】

排水ポンプ車①：吐出量 毎分60立方メートル

排水ポンプ車②（ポンプパッケージ）：吐出量 毎分10立方メートル



令和元年9月13日

独立行政法人水資源機構 筑後川局

配布先

国土交通省九州記者会
九州建設専門記者クラブ
久留米市政記者クラブ
佐賀県政記者クラブ

問い合わせ先

独立行政法人水資源機構 筑後川局 総務課長 なかやま中山
施設管理課長 おぐり小栗

住所：福岡県久留米市東町42-21

電話：0942(34)7001(代表)

令和元年8月の前線に伴う大雨における排水支援

- 国交省からの要請に応え、令和元年8月29日に浸水被害が発生した六角川（佐賀県）へ排水ポンプ車2台を派遣しました。
- 2台の排水ポンプ車は、概ね約133,000立方メートルもの水を排水しています（排水量は25mプール約370杯分に相当）。

※本資料の数値は速報値であり、今後の調査で変わる可能性があります。



排水支援箇所の概況（令和元年8月の前線に伴う大雨）

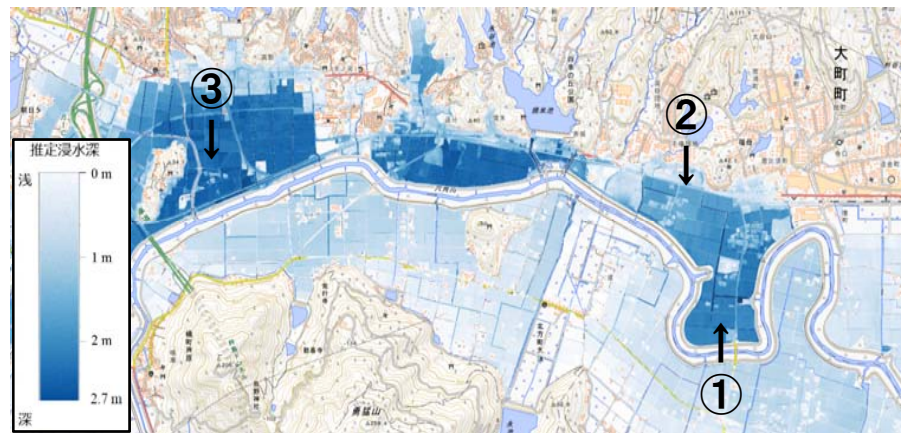
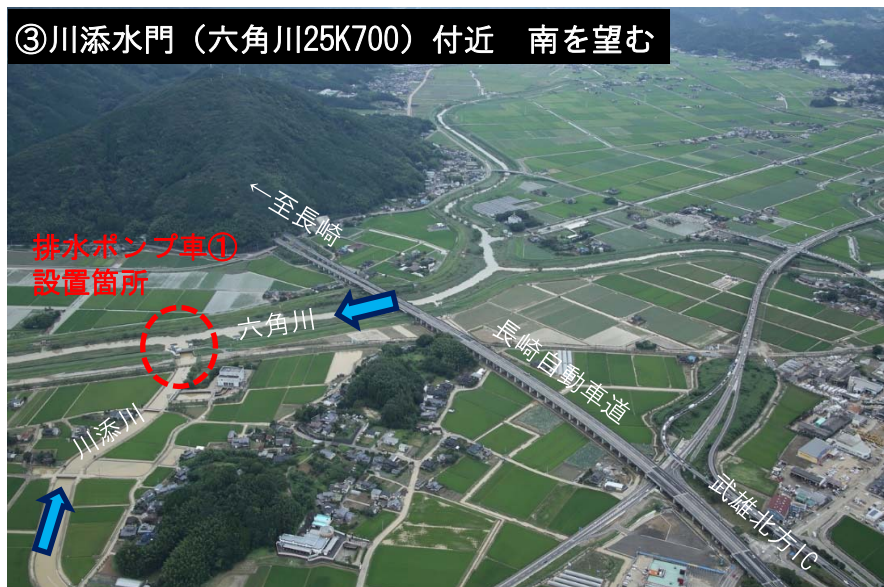
①大町町（六角川21K400）付近 北を望む



②大町町（六角川21K400）付近 南を望む



③川添水門（六角川25K700）付近 南を望む



写真：国土地理院発表の斜め写真（8/29撮影）に一部加筆
 図：国土地理院作成の浸水推定段彩図〈速報版〉8月28日15時頃の画像より一部抜粋
https://www.gsi.go.jp/BOUSAI/R1_kyusyu_heavyrain.html

排水ポンプ車①（排水能力60m³/分）稼働状況

- 8/29に川添水門に設置し、当該ポンプ車単独で排水作業を実施。
累計15.5時間稼働し、合計55,800m³の水を排水した。
- 9/2から大町町に設置場所を移し、国土交通省のポンプ車とともに排水作業を継続。
累計10.8時間稼働し、合計38,880m³の水を排水した。



設置日	設置場所	稼働時間	排水量
R1. 8. 29 ~ R1. 8. 31	川添水門（六角川25K700左岸）	15. 5時間	約55, 800m ³
R1. 9. 3 ~ R1. 9. 6	大町町付近（六角川21K400左岸）	10. 8時間	約38, 880m ³
	合計	26. 3時間	約94, 680m ³

※本資料の数値は速報値であり、今後の調査で変わる可能性があります。

平面写真は、国土地理院発表の正射画像（速報）（8/31撮影）より作成
https://www.gsi.go.jp/BOUSA1/R1_kyusyu_heavyrain.html

排水ポンプ車②（排水能力10m³/分）稼働状況

- 8/29に大町町に設置し、国土交通省のポンプ車とともに排水作業を継続。
累計64.1時間稼働し、合計38,460m³の水を排水した。



設置日	設置場所	稼働時間	排水量
R1. 8. 29 ~ R1. 9. 6	大町町付近（六角川21K400左岸）	64.1時間	約38,460m ³

平面写真は、国土地理院発表の正射画像（速報）（8/31撮影）より作成
https://www.gsi.go.jp/BOUSAI/R1_kyusyu_heavyrain.html

※本資料の数値は速報値であり、今後の調査で変わる可能性があります。