

水の1泊2日クルマ旅

第3回

西三重から東大和に続く

初瀬街道周辺 木津川ダム巡り

これまでのクルマ旅は日曜日のプランでしたが、今回は木津川ダム総合管理所が管理する5つのダム(高山・布目・青蓮寺・比奈知・室生)のうち、青蓮寺ダム・比奈知ダム・室生ダムをご紹介しますため、1泊2日のプランをご提案します！
三重県と奈良県を繋ぐ初瀬街道は、飛鳥時代の天武天皇、江戸時代の国文学者である本居宣長が通ったとも言われます。現代に受け継がれるたくさんの歴史を感じることができる建造物などがあり、少し車を走らせれば豊かな自然が広がるこの地域の魅力をダムを巡りながらたっぷりご紹介！

※内容は取材時(平成30年10月)のものであり、変更等が生じていることがあります。

1日目スタート地点

東京駅から新幹線と近鉄特急を使って4時間弱

近畿日本鉄道 名張駅 (略称:近鉄)

名古屋駅から特急が1時間に1本程度停車する三重県の玄関口の一つ。日本を代表する推理小説作家の江戸川乱歩の出身地であることにちなみ、駅前(東口)では江戸川乱歩像がお出迎えしてくれます。



1 スタート地点から車で約1分

なばりとうどうけいあと 名張藤堂家邸跡

関ヶ原の戦いなどで功を立て、名を馳せた名張藤堂家の屋敷跡です。宝永7年(1710年)名張大火後に再建された一部ですが、現在まで残る数少ない上級武家屋敷です。当時の武将たちの生活に想いを巡らせて見ませんか？

③ 三重県名張市丸之内54-3 ☎0595-63-0451 ④ 9~17時
⑤ 月曜・木曜・年末年始(12月28日~1月3日) ※月曜・木曜が祝日の場合は翌日
⑥ 大人 200円/高校生 100円/小中学生 無料 ⑦ あり



2 ①から車で約20分

ひなち 比奈知ダム

水資源機構(当時 水資源開発公団)が淀川水系木津川支川の名張川に建設し、管理する重力式コンクリートの多目的ダムです。大阪のベッドタウンとして開発が行われた名張市のほか、京都府、奈良市を潤します。

③ 三重県名張市上比奈知字熊走り1706 ☎0595-68-7111 (比奈知ダム管理所)
④ ダムカード配布 8時45分~17時15分(土・日・祝日を含む)
⑤ なし ⑥ 無料 ⑦ あり



近鉄名張駅 周辺で宿泊



みはた 美旗古墳群

古墳時代の前期から後期に築造された馬塚、女良塚、殿塚、毘沙門塚、貴人塚の5つの前方後円墳と、方墳の小塚と円墳の赤井塚の計7つの古墳が点在し、伊賀地方で最大の規模を誇ります。アップダウンが少なく、古墳を巡りながら、のんびり歩くハイキングコースもあります。

③ 三重県名張市美旗町中一番・新田・上小波田・下小波田 ☎0595-65-3007(美旗市民センター歴史資料室)
④ 終日 ⑤ なし ⑥ 無料 ⑦ なし



3 ②から車で約15分

しょうれんじ 青蓮寺ダム

名張川と青蓮寺川の合流点より約2km上流の地点にある水資源機構が管理するアーチ式コンクリートの多目的ダムです。水道用水について名張市と阪神地区を潤しています。

青蓮寺ダムは、日本でも珍しい堤体幅が左右非対称のアーチダムであることから、堤体内にエレベーターを設置できないため、右岸側に主ゲートの操作や点検などで使われる管理用モノレール(ドルフィン号)が設置されています。

③ 三重県名張市中知山1-166 ☎0595-63-1289(青蓮寺ダム管理所)
④ ダムカード配布 8時45分~17時15分(土・日・祝日を含む)
⑤ なし ⑥ 無料 ⑦ あり



4 ③から車で約10分

かおちだに 香落溪

まるで斧で断ち割ったかのような、柱状節理(柱状に割れ目がある)の岩壁が青蓮寺川に沿って約8kmにわたって続いています。秋は鮮やかな紅葉、春にはヤマブキやツツジが咲き誇るなど、雄大な岩壁と自然が織り成す絶景を楽しむことができます。

③ 三重県名張市青蓮寺 ☎0595-63-7648(名張市観光交流室)
④ 終日 ⑤ なし ⑥ 無料 ⑦ あり



5 ④から車で約35分

そにこうげん 曾爾高原

日本300名山の一つ 俱利伽藍山から亀の背に似ている亀山を結ぶ西麓にあります。秋には一面スキーで覆われた高原となるため、たくさんの観光客で賑わいます。ハイキングにもおすすめ！

③ 奈良県宇陀郡曾爾村太良路 ☎0745-94-2106(曾爾村企画課)
④ 終日 ⑤ なし ⑥ 無料 ⑦ あり



6 ⑤から車で約35分

道の駅 伊勢本街道 御杖 みつえ温泉姫石の湯

めくもりの湯と呼ばれているとおり、風呂を出た後もほかほかとして湯冷めしにくい特徴を持つ天然温泉。温泉内の「セルフコーナーうくいす」では、御杖村産のコシヒカリと鹿カツを使った比奈知ダムカレーを食べることが出来ます。

また直売所が隣接しており、お米や保存料・添加物を使わないこんにやく、漬物、味噌がオススメ！

③ 奈良県宇陀郡御杖村大字神末6330 ☎0745-95-2641
④ 11~20時(入浴受付19時30分まで) ⑤ 火曜(祝日の場合は営業)
⑥ 大人700円/小人(3才~小学生)350円/幼児(3才未満)無料
⑦ 比奈知ダムカードご呈示の方には、姫石の湯「入浴割引券」プレゼント ⑧ あり 比奈知ダムカレー



2日目 スタート地点 近畿日本鉄道 名張駅



1 スタート地点から車で約25分

あかめしじゅうはちたき 赤目四十八滝



「平成の名水百選」「日本の滝百選」にも選ばれ、中でも、不動滝、干手滝、布曳滝、荷担滝、琵琶滝は、赤目五瀑と呼ばれており、四季折々に違った姿を見せてくれます。滝群を繋ぐ全長約4kmは遊歩道になっており、ハイキングを楽しむ方々が多くいらっしゃいます。(往復 約3時間)奥深く静かな大自然の中ですので、森林浴にもいかがでしょうか。

③ 三重県名張市赤目町長坂861-1 ☎0595-63-3004
 ④ 8時30分～17時(4月1日～11月30日) / 9～16時30分(12月1日～3月31日)
 ⑤ 12月28日～12月31日、12月13日～3月7日の木曜 ☎ 大人400円 / 中学生・小学生200円 ⑥あり

2 ①から徒歩でほど近く

日本サンショウウオセンター

特別天然記念物に指定されており、世界でも珍しいオオサンショウウオ。ここでは、赤目で生まれたもの他に9種類50匹程度が展示されています。約3000万年前の化石とほとんど変わらない姿を間近でじっくり観察できます。

③ 三重県名張市赤目町長坂861-1 ☎0595-63-3004
 ④ 8時30分～17時(4月1日～11月30日) / 9～16時30分(12月1日～3月31日)
 ⑤ 12月28日～12月31日、12月13日～3月7日の木曜 ☎ 赤目四十八滝入山料に含む ⑥あり



3 ②から車で約30分

おおのじ 大野寺

春に見ごろを迎えるしだれ桜は圧巻で、推定樹齢300年を超えるものもあります。また、傍を流れる宇陀川の対岸には、日本最大級を誇る高さ約14mの弥勒磨崖仏があります。日本一美しいともいわれる弥勒磨崖仏としだれ桜のコラボレーションをぜひご覧あれ。

③ 奈良県宇陀市室生大野1680 ☎0745-92-2220
 ④ 8～17時(11月～2月 8～16時) ⑤なし ⑥ 大人300円 / 高校生以下無料 ⑦あり



5 ④から車で約20分

濡れ地蔵

かつて、背後の山から水を引いてこの地蔵菩薩に注いでいたことから、「濡れ地蔵」と呼ばれています。榛原山辺三地域の室生湖入口にある「榛原ふれあい広場」に鎮座しており、室生湖は室生ダムの貯水池であるため、梅雨や台風に伴って水位が下がる春から秋に現れます。

③ 奈良県宇陀市榛原山辺三319(榛原ふれあい広場)
 ④ 0745-82-3674(宇陀市公園課) ⑤ 終日 ⑥なし ⑦無料 ⑧あり

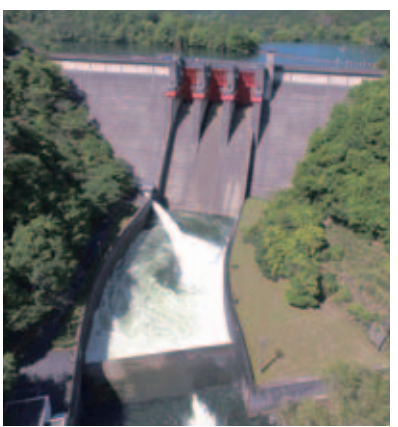


6 ⑤から車で約10分

室生ダム

水資源機構(当時 水資源開発公団)が名張川支川宇陀川の中流部に建設し、管理する重力式コンクリートの多目的ダムです。奈良県の水道用水となっており、比奈知ダムや青蓮寺ダムなどのダム群と連携し、洪水時には下流地域を被害から守る役割を担っています。

③ 奈良県宇陀市室生大野3846
 ④ 0745-92-2320(室生ダム管理所)
 ⑤ ダムカード配布 8時45分～17時15分(土・日・祝日を含む)
 ⑥なし ⑦無料 ⑧あり



こんなところも! 忍者の森

かつて伊賀忍者の祖である百地丹波が赤目の滝で修行し、織田信長と死闘を繰り広げました。忍者の衣装に身を包み、祖先が数々の修行の末確立した伊賀流赤目忍術を体験してみませんか?

③ 三重県名張市赤目町長坂671-1 ☎0595-64-2695
 ④ 9:00～17:00 ⑤ 12月28日～1月2日、1月3日～3月8日の水曜
 ⑥ 忍者修行体験(忍者衣装付)
 大人2,000円 / 中学生以下1,750円 / 小学生未満1,550円 ⑦あり

