



しぜん  
**自然かんさつ会**



参加無料

湖とたんぼの自然にふれあう  
「魚つかみ体験」をしよう！

日 時: 5月23日(日)午後1時～午後4時ごろ  
6月6日(日)午後1時～午後4時ごろ

小雨決行

事前申し込みが  
必要だよ！

応募締切:各回、3日前までに申し込んでね！

集合場所:針江浜園地(くわしい場所は裏の地図をみてね)

今まであたりまえのように見られた生き物が少なくなってきたと感じませんか？  
びわ湖とその周りの水路やたんぼにいたコイやフナの仲間、いろいろな虫、鳥たちは、農業などの人との暮らしと一緒に生きてきました。  
私たちの暮らしが便利になっていく中で、生き物たちはどのように暮らしているのでしょうか？  
たんぼや水路には、どんな生き物が暮らしているのか一緒に調べてみましょう。



昨年の調査ではこんなことしました！



びわ湖と田んぼに魚をとりもどそーっ！

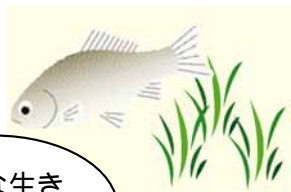


水が気持ちいいなあ～

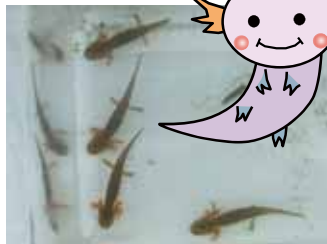


どんな生き物がいるだろう？

魚の卵もいっぱい生まれているから調べてみよう！



どんな生き物がとれたかな？



みんな参加してね



琵琶湖博物館うおの会の方につかまえた生き物の名前を教えてくださいました。



## 注意すること

その1 観察会の参加は事前に申し込みをしてね。

参加料は無料です。小学生以上の方ならどなたでも参加できます。

ただし、イベント保険に加入するため、事前に参加する人数とお名前、年齢をお教えてください。（イベント保険は、開催者が負担します）

その2 汚れてもよい服と運動ぐつ、着替えも持ってきてね。

観察の時に、たんぼや水路の中に入ってもいいように汚れてもよい服とくつをはいておいてください。

ぬれたときの着替えとタオルも持ってきてね！天気が良いときは、帽子もわすれずに。

ビーチサンダルは、不可です。（たんぼにはまると抜けなくなりますヨ）

大人の方が着る「胴長」は数に限りがございます。参加者全員分はありませんので、汚れてもいい靴（たんぼで脱げにくい靴）をご用意下さい。

調査に必要な「たも網」も数に限りがございます。あみを持っている方はご持参下さい。

## 当日の予定

午後1時	針江浜園地に集合
午後1時～1時30分	開会、観察の方法などの説明
午後1時30分～2時30分	第1調査地点にてたんぼと水路の生き物観察
午後2時30分～3時30分	第1調査地点と第2（針江地区）第3（太田地区） 調査地点のいずれかの地点で生き物観察
午後3時30分～4時	観察した結果のまとめ
午後4時	解散

## 調査場所



主催：琵琶湖とたんぼを結ぶ連絡協議会 1

協賛：琵琶湖博物館うおの会

- 1 「琵琶湖とたんぼを結ぶ連絡協議会」は、下記の機関により運営されています。
- ・高島市環境政策課
  - ・高島地域みずすまし推進協議会（滋賀県高島農業農村振興事務所）
  - ・針江農事改良組合・深溝農事改良組合
  - ・太田農事改良組合・湖西漁業協同組合
  - ・針江区・針江生水の郷委員会・今津中学校
  - ・国土交通省琵琶湖河川事務所河川環境課
  - ・（独）水資源機構琵琶湖開発総合管理所環境課



問い合わせ先、参加申し込み

高島市環境政策課

電話 0740-25-8123