

## 平成23年度 一庫ダム貯水池アオコ発生に伴う臨時カビ臭調査結果

採水日	選択取水深度 (m)	分析項目	単位	選択取水塔地点 水深				放水口地点 (一庫橋)	
				0.5m	5.0m	10.0m	15.0m		
7月28日 (木)	5.0m (9時)	水温	°C	25.3	24.6	24.5	24.3	24.5	
		ジェオスミン	ng/L	<1	<1	<1	<1	<1	
		2-MIB	ng/L	2	1	1	1	2	
		【植物プランクトン濃度】							
		CRYPTOPHYCEAE	cells/ml	680	361	-	-	-	
		Cyclotella sp.	cells/ml	837	467	317	433	273	
		Aulacoseira granulata	cells/ml	-	-	180	211	296	
		Anabaena sp.	cells/ml	225	75	-	-	-	
Microcystis aeruginosa	cells/ml	2500	300	180	-	510			
8月12日 (金)	17.0m (9時)	水温	°C	28.0	27.3	27.2	27.2	27.5	
		ジェオスミン	ng/L	1	2	2	2	2	
		2-MIB	ng/L	2	2	2	2	2	
		【植物プランクトン濃度】							
		Microcystis aeruginosa	cells/ml	2400	1600	-	-	-	
		Microcystis wesenbergii	cells/ml	250	200	-	-	-	
Microcystis sp.	cells/ml	-	-	1100	540	840			
8月25日 (木)	17.0m (9時)	水温	°C	27.6	27.2	27.1	27.1	27.2	
		ジェオスミン	ng/L	1	1	1	1	1	
		2-MIB	ng/L	1	1	<1	<1	<1	
		【植物プランクトン濃度】							
		<i>Microcystis aeruginosa</i>	cells/ml	82100	817	216	73	73	
		<i>Aulacoseira ambigua</i>	cells/ml	-	-	456	287	257	

< は定量下限値未滿を表す

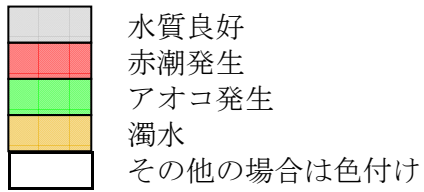
※植物プランクトン濃度は、各水深の代表的な種名（又は綱名）を記載。

※斜体は速報値。

### 【用語説明】

- ※ジェオスミン : カビ臭の原因物質。水道水質基準値は10ng/L以下。定量下限値は1ng/L。
- ※2-MIB : 2-メチルイソボルネオール。カビ臭の原因物質。水道水質基準値は10ng/L以下。定量下限値は1ng/L。
- ※定量下限値 : 分析方法において正確に定量できる最低濃度。
- ※ng/L : 1リットル当たりの含有量。ng（ナノグラム）=10億分の1グラム。
- ※cells/ml : 1ミリリットル当たりの含有細胞数。

# 水質障害の発生状況図【一庫ダム】



年月日	平成23年7月29日 (金)	
巡視時刻	10:00～12:00	
巡視時の天候	晴	
貯水位	標高135.07m	
ダム地点の気温	29.9℃	
ダム地点の水温	水深0.5m	25.2℃
アオコの構成種	ミクロキスティス	

(※貯水位・気温は12:00時点、水温は13:00時点)

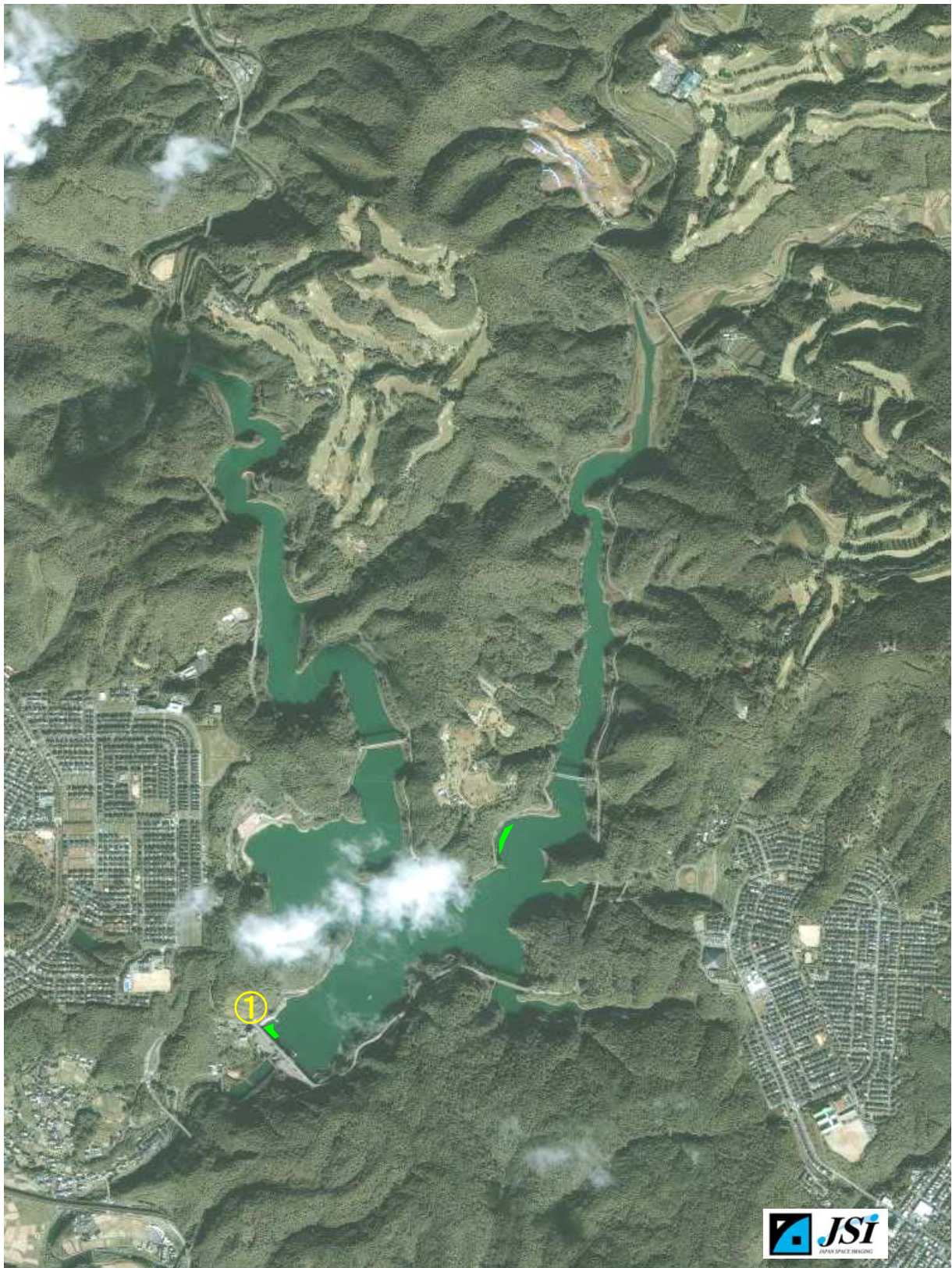


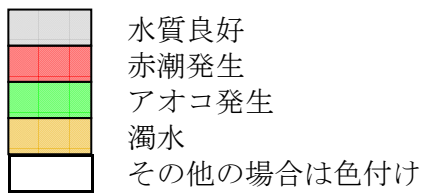


写真-① ダム堤体付近の状況



写真-② 左同 拡大

# 水質障害の発生状況図【一庫ダム】



年月日	平成23年8月15日 (月)	
巡視時刻	9:00~11:00	
巡視時の天候	晴	
貯水位	標高133.49m	
ダム地点の気温	27.4℃	
ダム地点の水温	水深0.5m	27.6℃
アオコの構成種	ミクロキスティス	

(※貯水位・気温・水温は9:00時点)

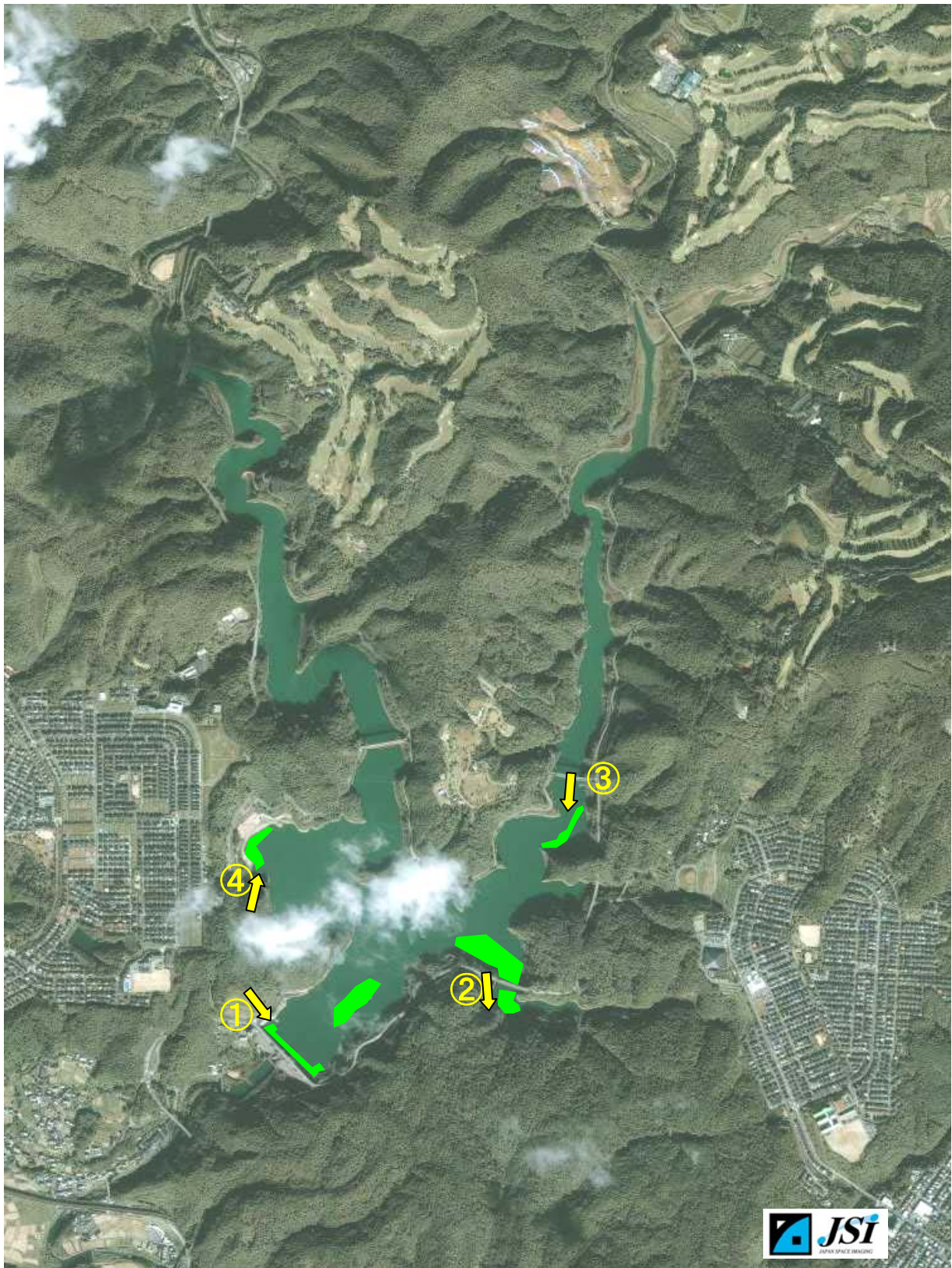




写真-① ダム堤体付近の状況



写真-② 郷内川（ダム湖流入河川）の状況

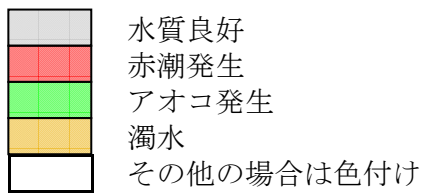


写真-③ りんどう橋より下流の状況



写真-④ 出合地区の状況

# 水質障害の発生状況図【一庫ダム】



年月日	平成23年8月26日（金）	
巡視時刻	9:00～11:00	
巡視時の天候	晴のち雨	
貯水位	標高133.18m	
ダム地点の気温	26.9℃	
ダム地点の水温	水深0.5m	27.4℃
アオコの構成種	ミクロキスティス	

(※貯水位・気温・水温は9:00時点)

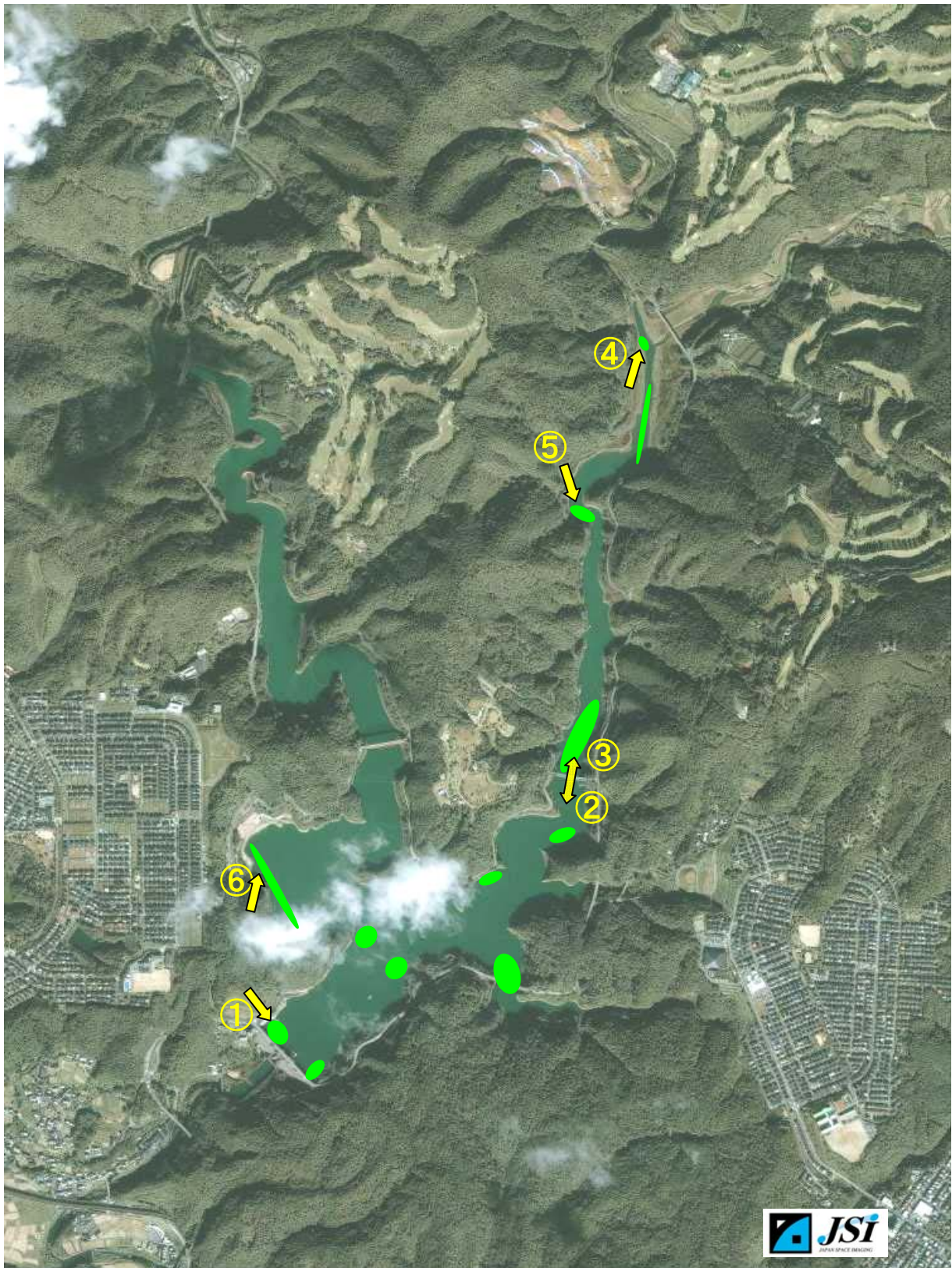




写真-① ダム堤体付近の状況



写真-② りんどう橋より下流の状況



写真-③ りんどう橋より上流の状況



写真-④ 貯水池流入部（田尻川）の状況



写真-⑤ 田尻川網場付近の状況



写真-⑥ 出合地区の状況

# 水質障害の発生状況図【一庫ダム】

- 水質良好
- 赤潮発生
- アオコ発生
- 濁水
- その他の場合は色付け

年月日	平成23年9月5日（月）	
巡視時刻	11:00～12:30	
巡視時の天候	曇時々雨	
貯水位	標高134.85m	
ダム地点の気温	22.9℃	
ダム地点の水温	水深0.5m	26.0℃
アオコの構成種	—	

(※貯水位・気温は11:00、水温は9:00時点)





写真-① ダム堤体付近の状況  
(淡緑色部分はウキクサ)



写真-② 同左 アオコ発生部分拡大  
(淡緑色部分はウキクサ)



写真-③ 出合地区の状況  
(淡緑色部分はウキクサ)



写真-④ 同左 アオコ発生部分拡大  
(淡緑色部分はウキクサ)