

平成26年 台風11号における
淀川水系水資源機構ダムの防災操作の状況(速報)

平成26年8月11日

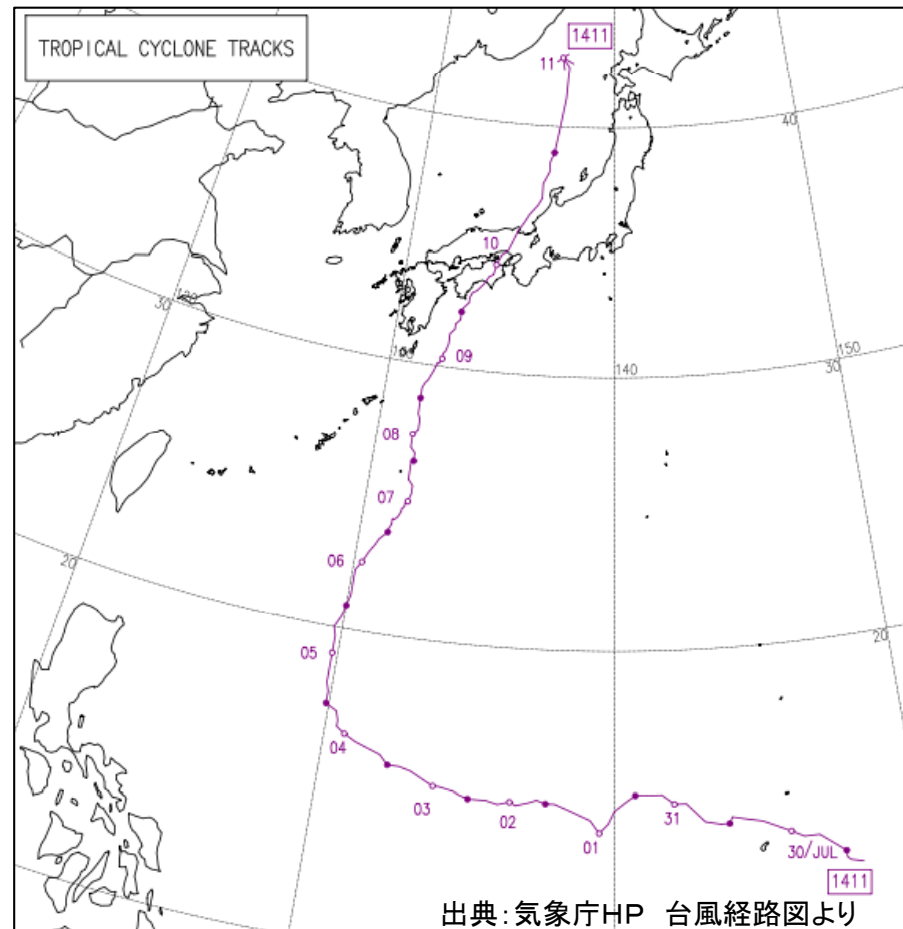
独立行政法人 水資源機構 関西支社

平成26年 台風11号の概要

■7月末に南太平洋で発生した台風11号は、発達しながら日本の南海上を北上し、8月3日には中心気圧915ヘクトパスカル、中心付近の最大風速55メートル・瞬間最大風速75メートルの「猛烈な台風」となりました。

■台風の接近・通過に伴って三重県では8月9日17時20分に大雨特別警報が発表されるなど、西日本の広範囲が大雨となり、甚大な大雨・洪水被害が発生しました。

■台風11号は「強い台風」の勢力を保ったまま、8月10日6時過ぎには高知県安芸市付近に上陸。速度を上げながら四国を縦断したのち瀬戸内海に出て、10時過ぎに兵庫県赤穂市付近に再上陸し、昼過ぎに日本海に抜け、北上を続けました。



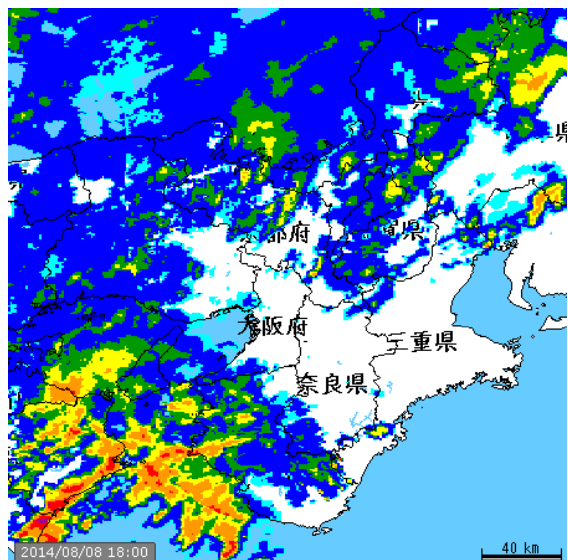
台風11号8月9日 15時時点の状況

- 位置 足摺岬の南西約160km
- 中心気圧 960hpa
- 最大風速 中心付近で35m/s
最大瞬間風速は50m/s
- 進行方向 北北東
- 進行速度 15km/h
- 暴風域 南東側170km、北西側130km

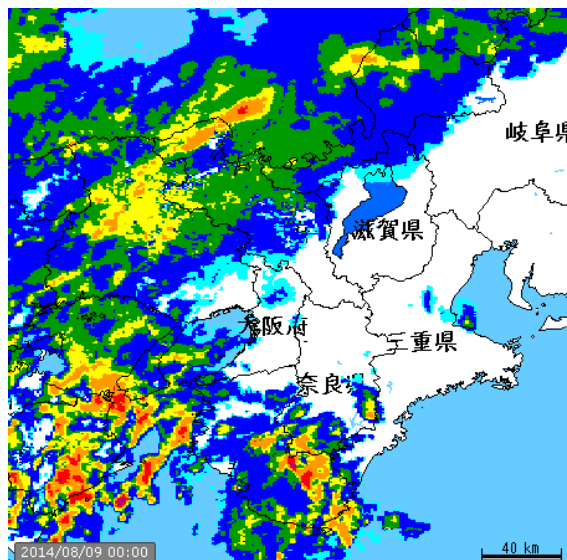
平成26年 台風11号の降雨の状況

台風11号の北上に伴い、近畿地方淀川水系では、断続的な大雨となりましたが、特に8月9日午前及び8月10日午前の二度にわたり、広範囲で強い降雨となりました。

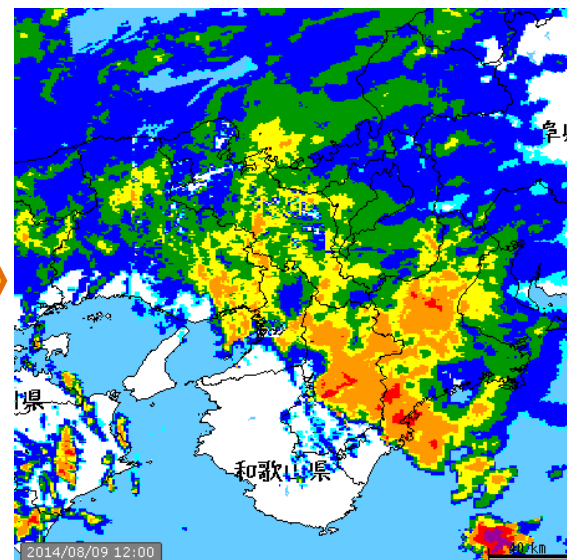
出典：国土交通省川の防災情報



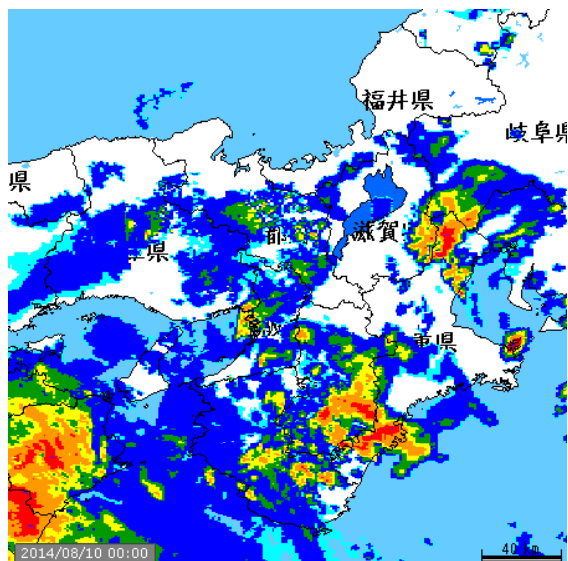
8月8日 18時のレーダー雨量画面



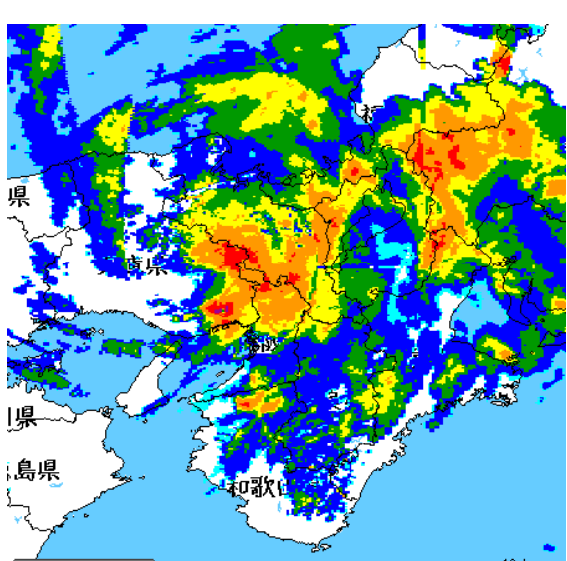
8月9日 0時のレーダー雨量画面



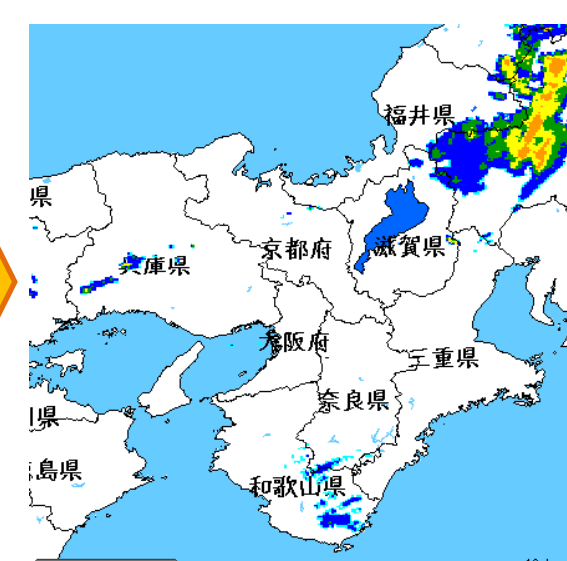
8月9日 12時のレーダー雨量画面



8月10日 0時のレーダー雨量画面



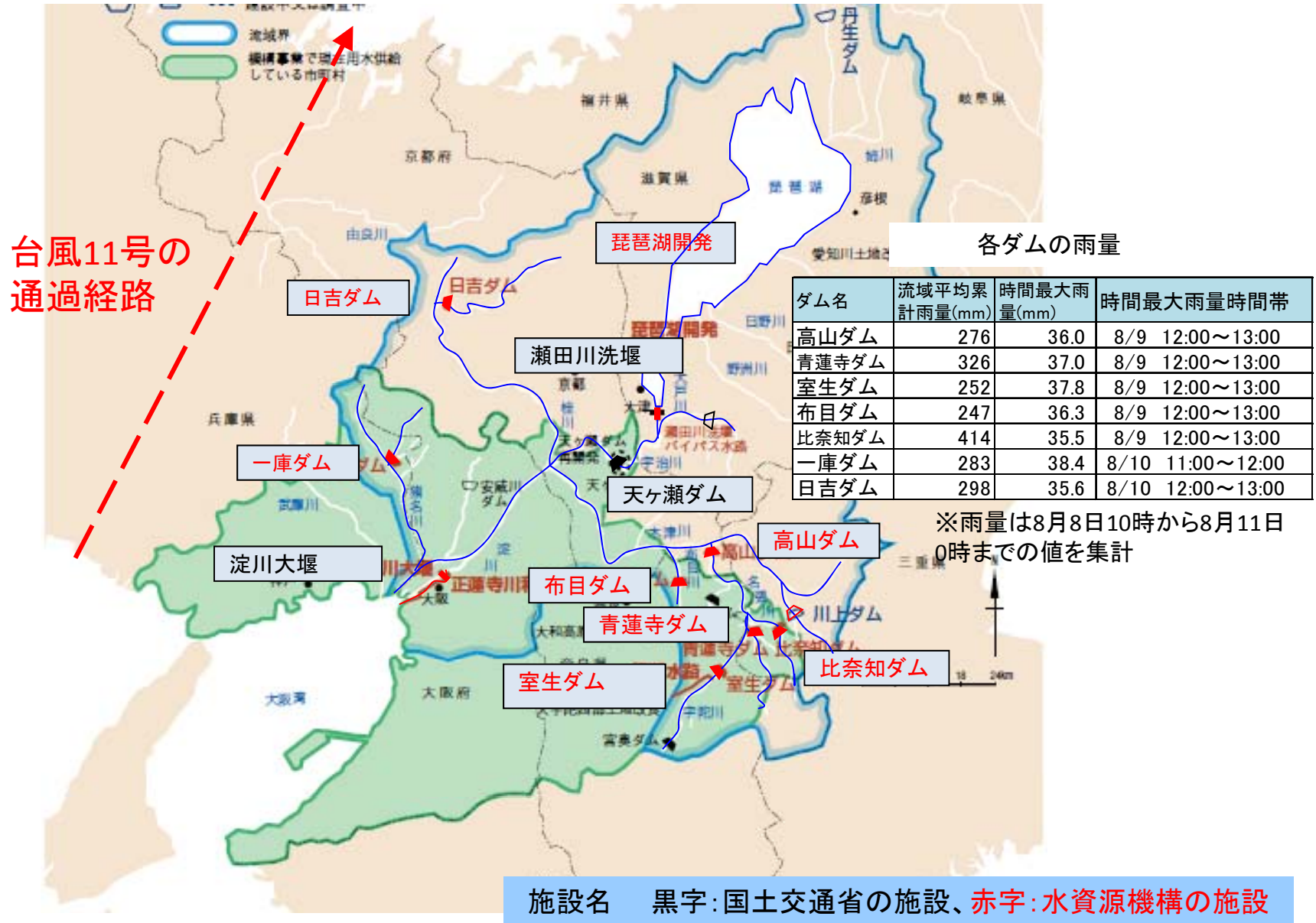
8月10日 12時のレーダー雨量画面



8月10日 18時のレーダー雨量画面

淀川流域の概要

淀川水系の西方を通過した台風11号は、各ダム流域平均雨量の累計値として、約250mm～410mmの降雨をもたらしました。



淀川水系の水資源機構ダムにおける防災操作（洪水調節）の状況（速報値）

台風11号の降雨は、8月9日、10日の二日間の長期間に渡り、さらには出水のピークが二つも伴う大規模な出水となりました。

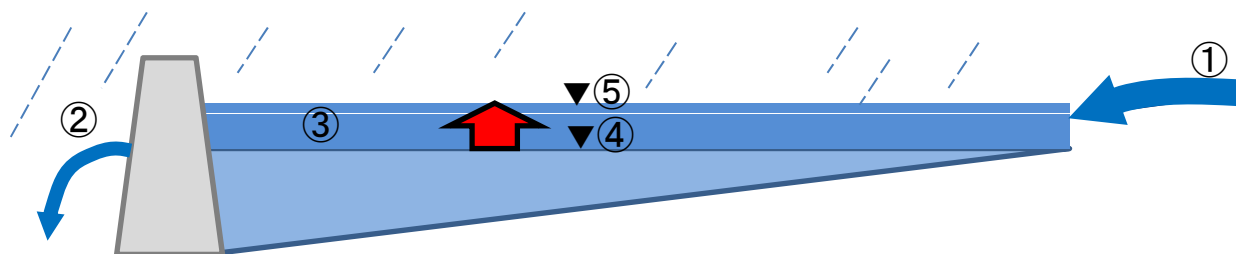
淀川水系の水資源機構の管理する7ダムでは、防災操作（洪水調節）を実施し、洪水をダムに貯め込むことで、下流河川の水位を低下させ、洪水被害の軽減を図りました。

各ダムの流域平均雨量、ダムへの流入量、洪水調節量、貯水位、洪水貯留量等は下記のとおりです。

各ダムにおける防災操作（洪水調節）の状況（雨量・流量等）

ダム名	流域面積 (km ²)	流域平均雨量の累計値 (mm)	最大流入量 (m ³ /s)	最大流入時刻	最大調節時流入量①(m ³ /s)	最大調節時放流量②(m ³ /s)	ダムでの最大調節量①-②=③(m ³ /s)	ダムで貯留した割合③/① (%)	最大調節時刻
高山ダム	615	276	1,565	9日 16:30	1,396	896	500	36%	9日 15:00
青蓮寺ダム	100	326	506	9日 14:00	506	329	177	35%	9日 14:00
室生ダム	136	252	523	9日 13:20	523	198	325	62%	9日 13:20
布目ダム	75	247	208	9日 13:50	208	80	128	62%	9日 13:50
比奈知ダム	76	414	310	9日 14:30	310	225	85	27%	9日 14:30
一庫ダム	115	283	440	10日 13:20	440	20	420	95%	10日 13:20
日吉ダム	290	298	913	10日 16:00	913	14	899	98%	10日 16:00

※流域平均雨量の累計値は、8月8日10時より、8月11日0時までの累計を示します。



淀川水系の水資源機構ダムにおける防災操作（洪水調節）の状況（速報値）

各ダムにおける防災操作（洪水調節）の状況（貯水位・貯留量等）

ダム名	台風前の貯水位④(E.L m)	今回出水の最高貯水位⑤(E.L m)	貯水位差⑤-④(m)	最高貯水位時刻	洪水貯留量(千m3)
高山ダム	114.64	119.96	5.32	9日 18:20	7,585
青蓮寺ダム	271.99	273.39	1.40	9日 14:40	1,155
室生ダム	285.98	290.95	4.97	9日 15:00	3,603
布目ダム	277.14	280.27	3.13	9日 15:40	2,155
比奈知ダム	290.43	291.20	0.77	9日 14:40	435
一庫ダム	129.22	142.80	13.58	10日 23:00	11,016
日吉ダム	174.68	193.02	18.34	11日 4:00	28,306
				計	54,255

※各ダムの洪水貯留量は、台風到達前（8月9日 0時）の貯水位から、今回最高貯水位までに貯留した量を示します。

※※数値は速報値として取りまとめたものです。後日、一部訂正や追加することがあります。

※※※各ダムの状況については記者発表資料をご覧ください（関西支社HP又は各ダムHPをご覧ください）。