

平成26年 8月16日豪雨における 淀川水系水資源機構ダムの防災操作の状況(速報)

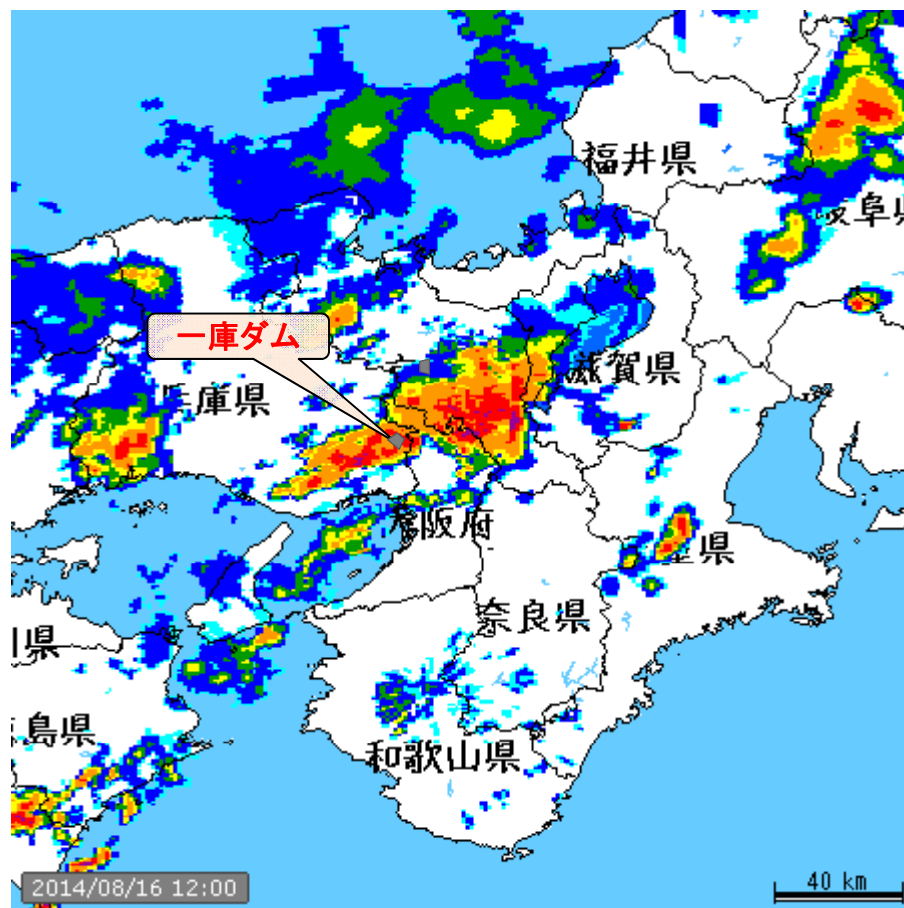
平成26年8月17日

独立行政法人 水資源機構 関西支社

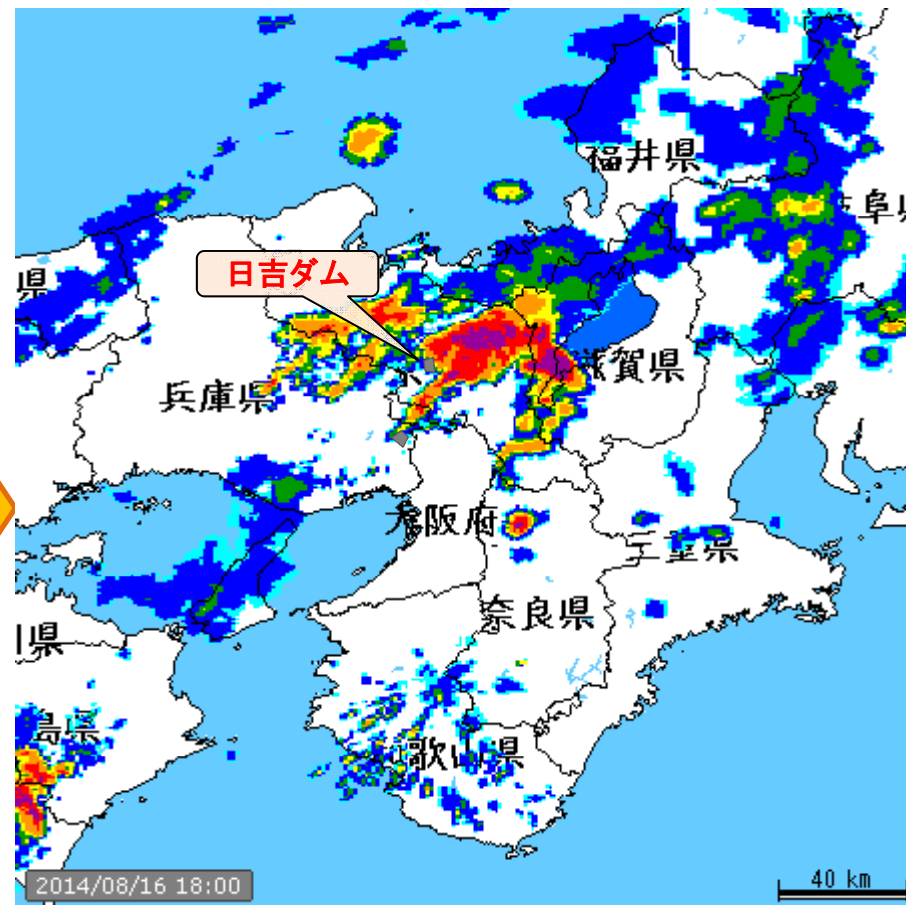
※数値は速報値として取りまとめたものです。後日、一部訂正や追加することがあります。

平成26年 8月16日豪雨の状況

西日本では、8月15日夜から16日にかけて、停滞前線に湿った空気が流れ込んだ影響で、各地で激しい雨となりました。特に一庫ダムでは8月16日昼頃、日吉ダムでは8月16日夕方頃強い降雨となりました。



8月16日 12時のレーダー雨量画面



8月16日 18時のレーダー雨量画面

淀川水系の水資源機構ダムにおける防災操作(洪水調節)の状況(速報値)

8月16日停滞前線の影響で西日本の広い範囲で局地的な降雨となりました。

淀川水系の水資源機構の管理する一庫ダム、日吉ダムでは、防災操作(洪水調節)を実施し、洪水をダムに貯め込むことで、下流河川の水位を低下させ、洪水被害の軽減を図りました。

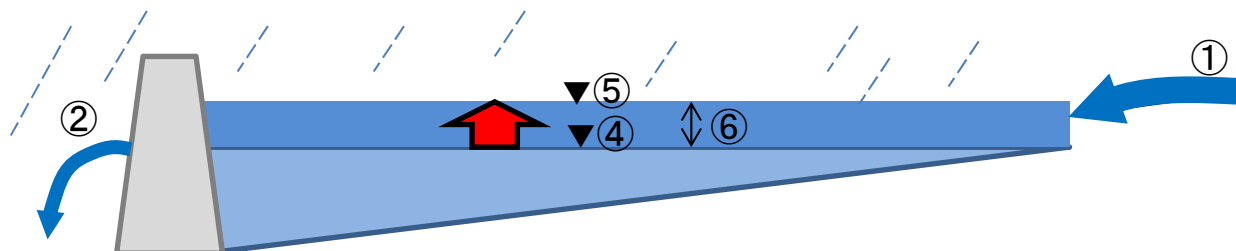
各ダムの流域平均雨量、ダムへの流入量、洪水調節量、貯水位、洪水貯留量等は下記のとおりです。

各ダムにおける防災操作(洪水調節)の状況(雨量・流量等)

ダム名	流域面積 (km ²)	流域平均雨量の累計値 (mm)	最大流入量 (m ³ /s)	最大流入時刻	最大調節時流入量①(m ³ /s)	最大調節時放流量②(m ³ /s)	ダムでの最大調節量①-②=③ (m ³ /s)	ダムで貯留した割合③/①	最大調節時刻
一庫ダム	115	152	340	16日 13:40	340	20	320	94%	16日 13:40
日吉ダム	290	214	1,290	16日 21:30	1,290	40	1,250	97%	16日 21:30

※流域平均雨量の累計値は、降り始めより、8月17日9時までの累計を示します。

※※数値は速報値として取りまとめたものです。後日、一部訂正や追加することがあります。



淀川水系の水資源機構ダムにおける防災操作（洪水調節）の状況（速報値）

各ダムにおける防災操作（洪水調節）の状況（貯水位・貯留量等）

ダム名	出水前の貯水位④（E.L m）	今回出水の最高貯水位⑤（E.L m）	貯水位差⑤-④（m）	最高貯水位時刻	洪水貯留量⑥（千m ³ ）
一庫ダム	134.87	140.05	5.18	16日 20:30	4,390
日吉ダム	178.04	195.03	16.99	17日 11:10	27,903
				計	32,293

※各ダムの洪水貯留量は、出水前（8月16日 0時）の貯水位から、今回最高貯水位までに貯留した量を示します。

※※数値は速報値として取りまとめたものです。後日、一部訂正や追加することがあります。

※※※各ダムの状況については記者発表資料をご覧ください（関西支社HPをご覧ください）。