

平城遷都1300年祭

7月25日

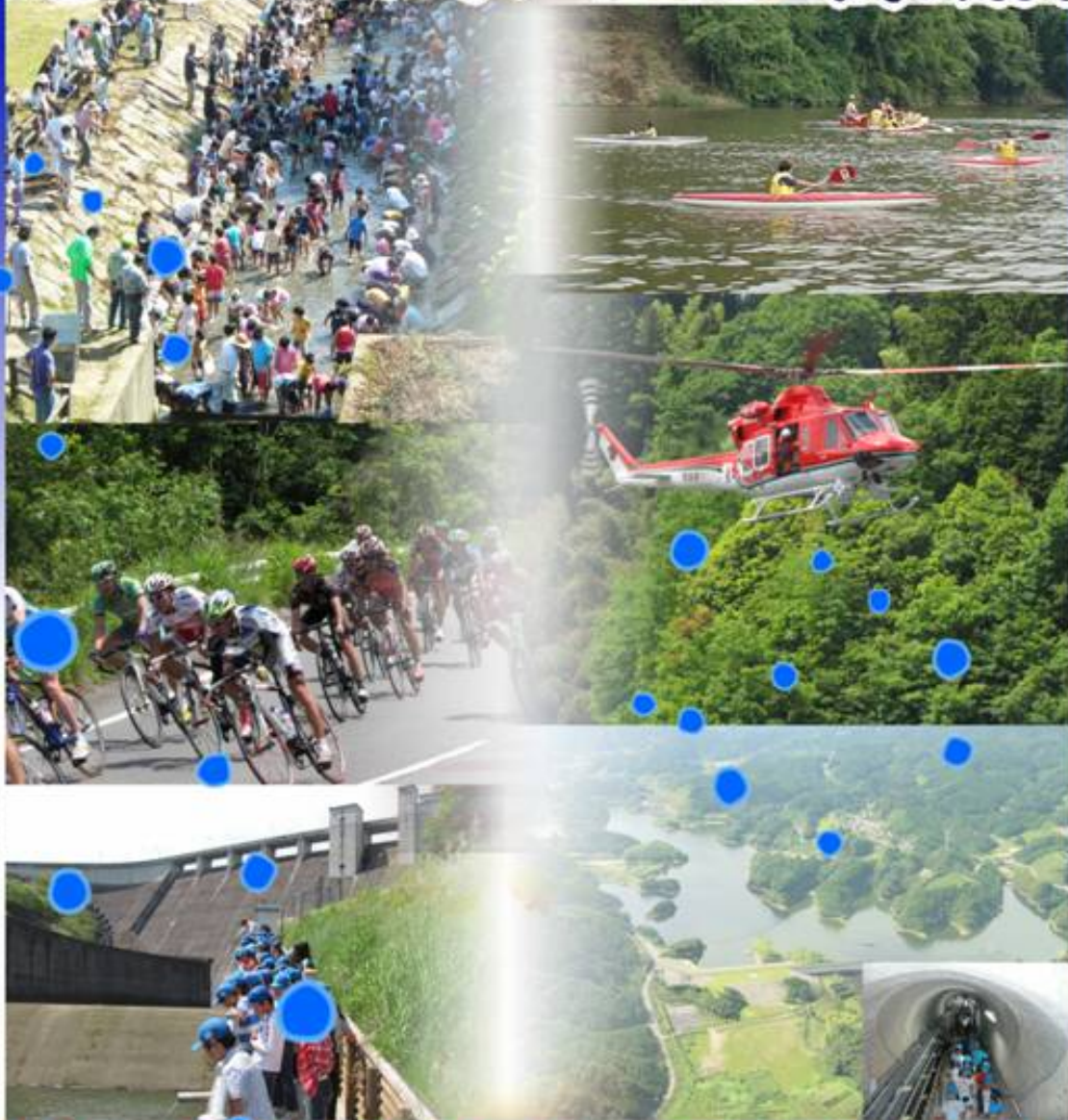


午前9時～午後3時

雨天決行

とまびと

# 和人のかたぐたりと マリンスポーツ体験会



## 布目ダム見学会

奈良県内各地で平城遷都1300年を記念したイベントが開催されています。この催しにちなみ奈良時代平城京の支配地だった山添村で、諸大寺建立や都造りに必要な用材を水運していたと伝えられていたことから、布目ダム周辺で、水に親しんでもらうイベントを開催します。

- ◆主催: 奈良県山辺郡山添村
- ◆共催: 独立行政法人水資源機構木津川ダム総合管理所布目ダム管理所
- ◆参加協力: 奈良県防災航空隊 ツアー・オブ・ジャパン
- ◆問い合わせ先: 山添村役場地域振興課 ☎ 0743-85-0048 <http://www.vill.yamazoe.nara.jp/>

# 会場マップ

## 布目ダム付近

- ◆布目ダムワクワク探検
  - ・午前9時30分～午後3時
  - ・布目ダム本体の一般公開
- ◆ヘリコプターでの救助訓練
  - ・午後1時30分～午後2時:訓練
  - ・午後2時～午後2時30分:見学
  - ・奈良県防災航空隊による訓練の公開と防災ヘリの展示
- ◆ツアーオブジャパン展示ブース
  - ・午前9時30分～午後3時
  - ・自転車の展示など
- ◆竹馬体験
- ◆駐車場
  - 布目ダム右岸下流まほろば広場

布目ダム携帯サイト



布目ダム

## 布目ダム副ダム湖 さざなみ広場

- ◆オープニング: 布目和太鼓演奏/午前9時～
- ◆いかだ体験・マリンスポーツ体験/午前9時30分～午後3時
  - ・カヌー、ボートなどの体験、いかだくんだり体験、副ダム一周遊覧ができます。
  - ・対象: 小学4年生以上(小学生のいかだ体験は保護者同伴)
  - ・参加費: 一人500円
- ◆魚のつかみどり
  - ・第1回: 9時30分～/第2回: 11時～/第3回: 12時30分～
  - ・対象: 中学生以下
  - ・参加費: 1人1回500円
  - ・参加定員: 各回150人
    - ※1人1回3匹以内
    - ※ その場で、つかんだ魚を炭火で塩焼きOK
    - ※時間内に捕まえられなかった方には、1匹プレゼント
- ◆ふるさとの店: 午前9時～午後3時
- ◆駐車場: さざなみ広場、または桐山農村広場