

ツアー・オブ・奈良・まほろば

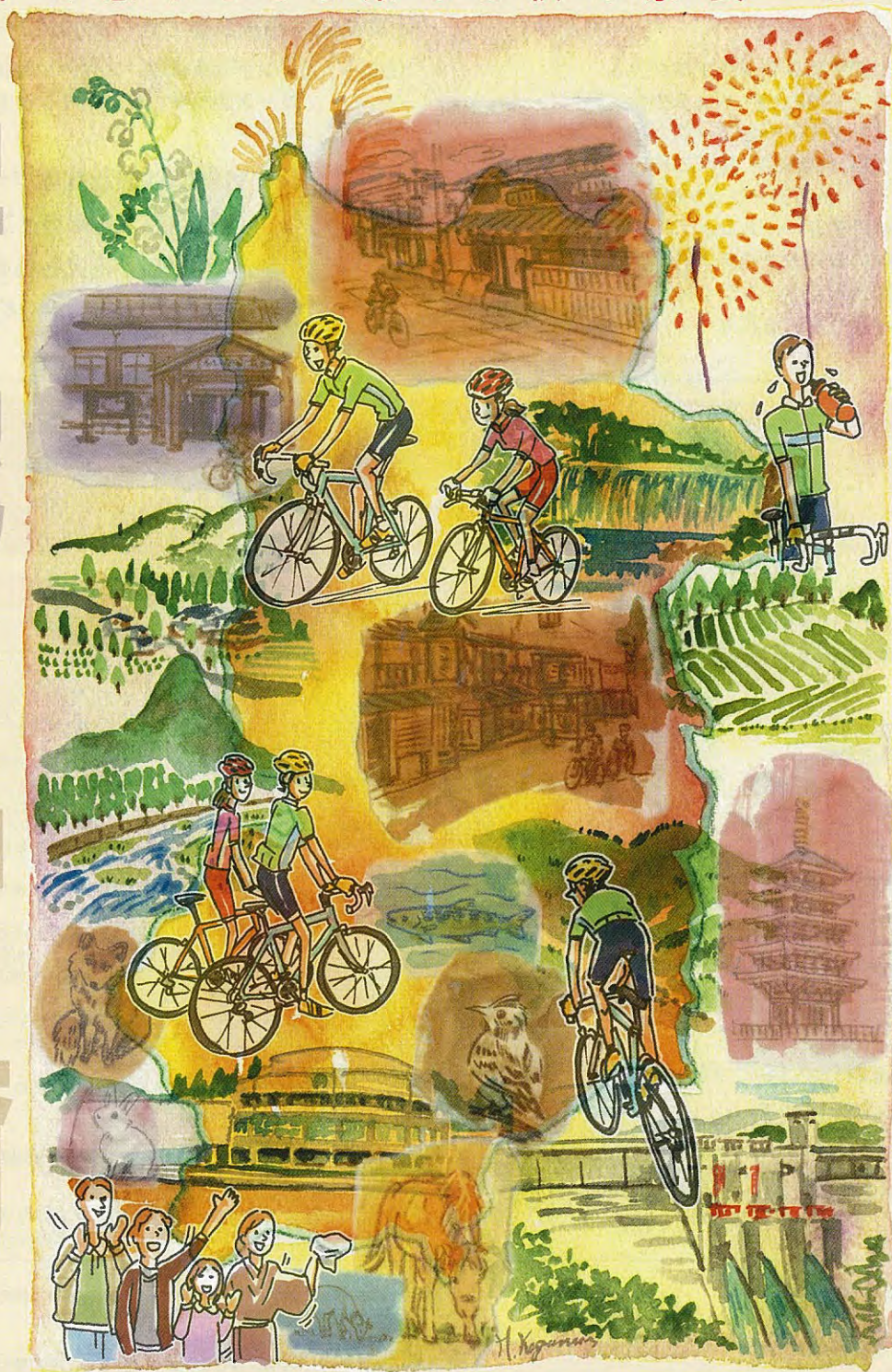
自転車で思いっきり楽しむ秋の奈良・まほろば

宇陀

UDA

曽爾

SONI



山添

YAMAZOE

御杖

MITSUE

2013年 11月23日祝
ふれあいサイクルカーニバル

宇陀市 こころの森総合福祉公園 ふれあい交流ドーム
〈13:00～／参加無料〉

2013年 11月24日
サイクリングツアー

山添コース/曽爾・御杖コース | 宇陀サイクリングコース
参加費:各6,000円(グループ割引等有り) 参加費:3,000円(小学生以下無料)

同時開催 / 「ツアー・オブ・奈良・まほろば」フォトコンテスト

www.tourofnara.com

主催:ツアー・オブ・奈良・まほろば実行委員会 共催:奈良県

奈良県サイクリング協会 | 奈良県自転車競技連盟 | 一般社団法人日本競輪選手会奈良支部 | 社会福祉法人青葉仁会 | NPO法人さんが俣座
まんま・AO-HANIサイクリングチーム | シエルヴォ奈良サイクリングチーム | 宇陀サイクルレーシング | パナソニックレディーズチーム
パシフィックコンサルタンツ株式会社 | 株式会社マトリックス | 東京サンエス株式会社

2013年 11月23日 ㊦ ふれあいサイクルカーニバル

《参加無料》

地域の皆さんのご協力をいただき、いろいろな自転車の楽しみ方をご紹介します・体験していただけるイベントです。

《ふれあい交流ドーム》

- 13:30～ 自転車に関するステージプログラム
(安全、マナー、乗り方、メンテナンス等)
- 14:30～ サイクリングツアーのコースガイド
※注意事項、危険箇所、見所の景色や施設の
説明・エイドステーションの食べ物
走行時のアドバイスなど
同時開催のフォトコンテストの説明
- 15:00～ 河島翔馬さんのトークショーと歌
- 16:30～ 晩秋の夕暮れを彩る花火

《心の森総合福祉公園 ウォーキングコース内》

- 13:00～ タンデム車体験、スポーツ車体験
コース走行時のワンポイントレッスンなど



会場には地元物産ブースも出店!
河島翔馬さんのライブとトークショー、
夕暮れには花火もあるので
お気軽にお立ち寄りください!

2013年 11月24日 ㊦ サイクリングツアー

山添コース(約90km) | 曾爾・御杖コース(約92km) | 宇陀サイクリングコース(約29km)

奈良県東部・南部の風光明媚な環境に恵まれたコースを楽しんでいただくことを目的としたサイクリングイベントです。

《募集期間》

WEB受付 : 8月30日(金)～10月21日(月)
郵便受付 : 8月30日(金)～10月25日(金) 必着

《定員》

山添コース : 定員200名
曾爾・御杖コース : 定員200名
宇陀サイクリングコース : 定員100名
※定員になり次第締切り

《エントリー料》

【山添/曾爾・御杖コース】
一般 : 6,000円/1人
グループ(3名以上) : 5,000円/1人
女子グループ(女性のみ3名以上) : 4,800円/1人

【宇陀サイクリングコース】
一般 : 3,000円/1人
キッズ(小学生以下) : 無料(大人1名につき2名まで)

※全クラス高校生年齢以下は保護者の同意書、
中学生年齢以下は保護者の同意書及び同伴を必要とします。
※全ての参加者にはゼッケンナンバーを付けていただきます。
カテゴリーごとに色を分けコースの分岐点に配置されている立哨員が、
ゼッケンの色でコースの誘導をします。各エイドステーションで補給食
などを受け取る際にゼッケンナンバーを確認致します。



宇陀から室生そしてUCI国際レース「TOJ奈良ステージ」
のコースであった山添村・布目ダムをまわる山添コース。



宇陀から御杖村、スキの群生で有名な曾爾村
そして室生地区をまわる曾爾・御杖コース。



宇陀の魅力溢れる施設・景色を楽しみながら
まわるサイクリングコース。

＜受付場所＞ ふれあい交流ドーム入り口付近
＜受付時間＞
11月23日 13:00～15:00(全コース)
11月24日 5:00～6:30(山添/曾爾・御杖コース)
8:00～9:00(宇陀サイクリングコース)
＜スタート＞
山添/曾爾・御杖コース : 7:00～
宇陀サイクリングコース : 9:30～
＜ゴール＞
全てのコース : 15:30

《宿泊》 宿泊施設のご案内はホームページをご参照ください。

簡易宿泊施設はご用意しております。
奈良県立野外活動センター/宿泊料金 700円(朝食代金含む)
※サイクリングツアーと同時申込みの料金となります。

＜遵守事項(お守りいただけない場合は、参加を拒否いたします。)＞

1. グローブとヘルメットを必ず着用してください。
2. 前照灯と後尾灯(点滅式が望ましい)を点灯してください。
- ＜注意事項＞
1. 本大会はタイムを競うレースではありません。完走だけを目標とし、所要時間の計測及びこれに対する評価は一切行いません。
2. 一時停止、信号など交通規制を遵守し、追走、並走、割り込みはせず、左側走行して下さい。
3. 予備タイヤ・チューブ(2本以上)、パンク修理ツールなど十分なパンク、バースト対策をしてください。
4. 移動メカニック支援車はありません。パンク・故障は参加者の責任で修理してください。
5. 但し身体的、機材的に走行が不可能になったときは、お申し出により、ゴールまで搬送します。
6. 参加料には、傷害保険の加入が含まれています。
7. 自動車・持ち物・自転車・ヘルメット・ウェア等の破損、盗難等につきましては、大会主催者は一切の責任を負いません。
8. 駐車場は無料です。但し、駐車場内及び付近一帯での車中泊、テント設置、火気の使用は禁止されています。
9. 荒天・降雪・注意報発令等に伴い大会を中止する場合がございます。
11月24日5:00現在の報道を元に決定し当ホームページに記載いたします。
9. お支払いいただきました参加費は、不参加、開催中止、または参加拒否の場合でも返却いたしません。

＜免責事項＞

大会参加中の事故は、自損及び加害・被害とも全て参加者各人の責任とし、主催者は、参加料に含まれる障害保険の範囲以外の責任は負いません。

＜簡易宿泊施設について＞

- 朝食はおにぎりとお茶になります。
- ご宿泊人数により、相部屋になる可能性がございます。□各部屋への割り振りは大会運営側で行いますのでご了承下さい。
- マウントロッジ 9名×8棟/バードロッジ 8名×4棟/ログハウス 6名×10棟、大型ロッジ 50名(寝袋)
- ロッジの宿泊の場合(マット1枚、毛布5枚とシーツを用意(一人当たり))
大型ロッジ魚座の場合(寝袋と寝袋用シーツ、毛布を用意(一人当たり))
- 宿泊の部屋では飲食は禁止。 □おタバコは喫煙場所をお願い致します。部屋は禁煙です。
- 電源がほとんどとれませんので、携帯電話などの充電はお車か、携帯電話を持参をお願い致します。
- メイン管理棟のシャワールームが利用できます(22:00まで) □シャンプー・石鹸・洗面セット・タオルなどは各自用意して下さい。 □22:00には全ての業務が終わり消灯となります。
- 夜間は暗くなりますのでご利用の方は懐中電灯を必ずご用意下さい。(特に駐車場からの道は明かりが必要です) □ゴミは各自で持ち帰ってください。

《WEB申込み》 <http://www.tourobnara.com>

《郵便申込み》
・代表者のお名前(ふりがな)/ご住所/電話番号
・参加希望コース/参加人数
・参加者全員のお名前/性別/生年月日/血液型
所属団体(任意)/宿泊希望の有無
を記載のうえ、右記までハガキで郵送してください。

同時開催/「ツアー・オブ・奈良・まほろば」フォトコンテスト
についての詳細はホームページをご参照ください。

《事務局》 ツアー・オブ・奈良・まほろば実行委員会 事務局
〒630-8301 奈良市高畑町464 TEL./FAX.0742-25-2055
E-mail info@tourofnara.com