

取水口のゴミを回収しました！



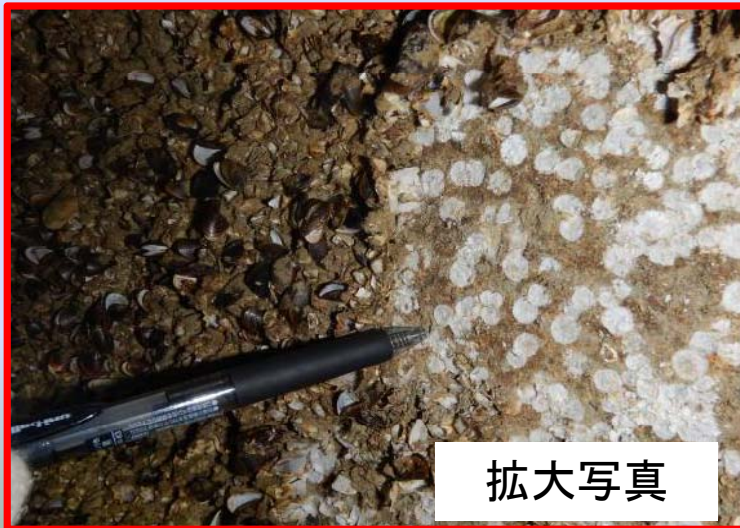
高見機場周辺の堆積しているゴミの撤去を行いました。ポンプにより水を吸い込んでいるため、ゴミは取水口に吸い寄せられてたくさんたまります。中には、不法投棄のバイクなども捨てられていたため、油の流出が懸念されることから引き上げを行いました。

小さなゴミでも大きな塊になれば、取水ポンプに甚大な被害をもたらす場合もありますので、ごみを捨てないようにお願いします！

中津川管理室公式キャラクター
うっぴー



高見機場水槽内を清掃しました



高見機場でもっとも多く確認される生物は、コウロエンカワヒバリガイやフジツボなどです。これらの貝は、繁殖力が高く、壁や床に付着し、さらに貝の上に貝が付着していきます。貝が付着することにより、高見機場内の水を流す体積が減ることから水を流す量が減ってしまいます。

また、貝が死滅すると、壁から剥がれおちて、ポンプに吸い込まれていきますが、多量に吸い込んでしまうとポンプに大きな負荷をかけてしまいます。そのように事態にならないように、毎年清掃を実施し、負荷の軽減を行っております。