

平成28年度 高見機場整備状況写真



高見機場清掃外工事状況写真①

★工期 H28. 9. 2～H29. 3. 24
★整備内容

1. 取水口清掃、機場内排水、
2. 清掃等、貝類撤去、
3. 生物付着防止塗装、
4. 水路壁面補修等
5. 六軒家川水路清掃

1 取水口清掃・機場内排水



1-①スクリーン撤去作業中



1-②50tクレーンによる撤去作業



排水終了後に、昇降用足場を設置した。

1-③機場内排水完了

2 清掃等、土砂・貝類撤去



2-①吐出水槽堆積状況



2-②壁面清掃状況



2-③堆積物運搬作業中



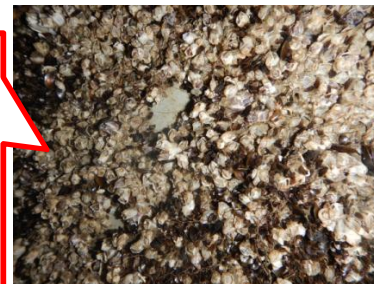
2-④10tバキューム車での回収作業

3 生物付着防止塗装



3-①機場付着状況

壁面にはフジツボ、カワヒバリ貝などがびっしり。



3-②壁面に貝類の付着状況



3-③高圧洗浄によるケレン作業

貝類が付着しても除去しやすい塗料をコーティング。



3-④生物付着防止塗装完了

4 水路壁面補修



4-①連絡水路の壁面の洗掘状況



4-②補修部分の拡大



4-③付着強度試験中



4-④壁面補修作業中

高見機場清掃外工事状況写真②

5 六軒家川水路清掃



5-①六軒家川水路吐出口



5-②吐出口換気状況



5-③吐出口換気状況



5-④六軒家川水路入口



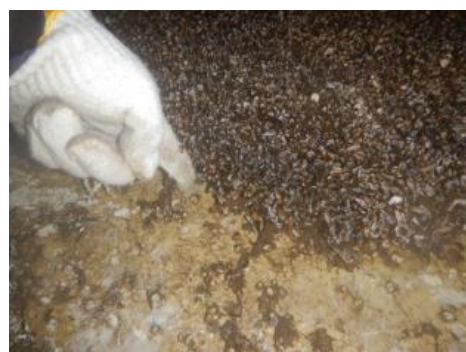
5-⑤六軒家川水路入口側堆積状況



5-⑥下水連絡水路西側ゲート付着状況



5-⑦六軒家川水路吐出側堆積状況



5-⑧貝類等壁面付着状況



5-⑨六軒家川水路清掃状況

高見機場ポンプ設備整備工事状況写真

☆工期 H27. 10. 9～H29. 3. 25

☆整備内容(今年度)

1. 4号ポンプ分解整備
2. 4号ポンプ用吐出弁整備
3. 1・2・3号ポンプ機器状態確認

4号ポンプ分解整備

分解作業



①4号ポンプ全景



②電動機取り外し移動中

電動機は工場にて分解整備を実施する。



③ベース架台移動中



④ポンプ本体分解作業



⑤吐出し曲管取り外し



⑥ポンプ軸吊だし作業中



⑦羽根車分解作業中

計測・補修



⑧ポンプ分解機器

浸透探傷試験(カラーチェック)にて破損、亀裂等の確認を行う。



⑨浸透探傷試験中

劣化箇所
の錆除去
作業中。



⑩サポート材内面腐食部ケレン中

ポンプ組立



⑪ポンプ本体組み立て中



⑫ギャップ測定(インペラとケーシングライフの隙間)

本体と羽根車との隙間を測定する。



⑬芯出し測定

電動機とポンプの軸芯及び面ブレを計測。



⑭ポンプ整備完了(地下部)



⑮ポンプ整備完了(地上部)

高見機場除塵設備整備工事状況写真①

☆工期 H26. 11. 8～H29. 3. 25

☆整備内容(今年度)

1. 1号除塵機設備整備

①除塵機整備

チェーン、電極棒、軸交換等

②除塵機塗替塗装

③機側操作盤更新

④付属設備 部品交換等

1号除塵設備整備



①1号除塵機全景



②作業ヤード養生



③スクリーンバケット整備前の状況



④スクリーンバケット取外し作業



⑤チェーン取り外し作業中

チェーンの劣化状況を確認している。(継続使用可能)



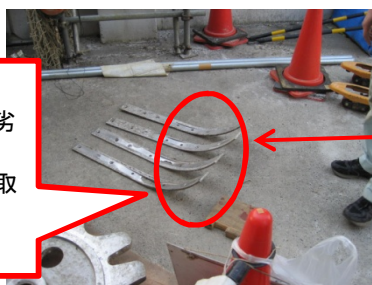
⑥チェーン状況確認作業中

下部スプロケット及び軸の摩耗は少なかった為継続使用とする。



⑦下部支承部分解状況

ガイドの劣化が激しいため、取替える。



⑧ガイドレール(交換)

取り外し可能なように改造する。

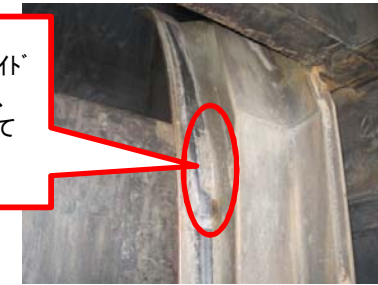


⑨下部チェーンガイド(改造)

チェーンガイドが削れ、剥がれている。



⑩上部スプロケット(継続使用)



⑪上部チェーンガイドレール破損(補修)

配管に穴があいているため交換する。



⑫洗浄配管破損箇所(交換)



⑬カバー塗替塗装中



⑭カバー外面塗替塗装中



⑮更新予定の機側操作盤

高見機場外ゲート設備整備工事状況写

☆工期 H28. 9. 8～H29. 3. 24

☆整備内容

1. 切替ゲート5・10号
 - ①ゲート塗替塗装
 - ②水密ゴム取替
2. 切替ゲート3・11号
 - ①機側操作盤更新
3. 六軒家川水路吐出部塗替塗装

切替ゲート5・10号整備



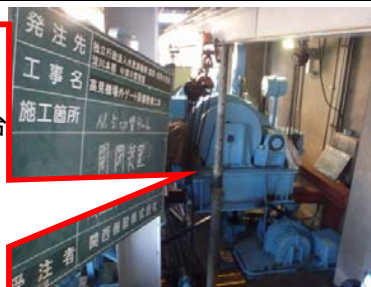
①5号開閉機全景

開閉機を移動しないと扉体を取り出せない。



②5号ゲート開閉機移動中

6号開閉機の上に架台を作り、5号開閉機を仮置きした。



③5号開閉機仮置き

開閉機を移動した後に扉体を搬出している。



④5号ゲート扉体搬出



⑤5号ゲート扉体搬出



⑥10号開閉機全景

10号開閉機の塗替塗装を実施するため作業ヤードに移動する。



⑦10号ゲート開閉機移動中



⑧10号ゲート扉体搬出



⑨5号・10号扉体清掃

工場において塗替塗装をするために搬出



⑩5号・10号扉体工場搬出

切替ゲートの戸当りを塗替塗装した



⑪戸当り塗替塗装完了



⑫六軒家川吐出口手摺

塗替前の手摺状況(剥離が進行している)



⑬手摺塗替塗装完成



⑭既設機側操作盤

安全機能を向上した機側操作盤に更新する。



⑮新機側操作盤(同型)