

# 秩父さくら湖(浦山ダム) 奥秩父もみじ湖(滝沢ダム)

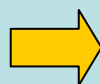
## 一般利用施設の安全利用点検結果の対応状況

荒川ダム総合管理所で平成23年4月26日に関係機関と合同で実施した一般利用施設の安全利用点検結果の対応状況についてお知らせします。

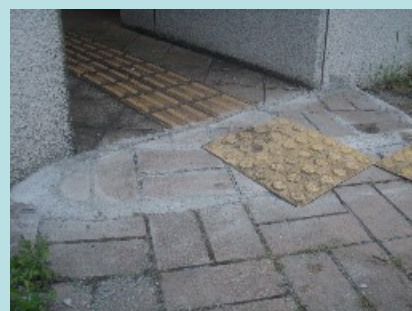
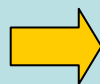
### ～ 浦山ダム ～

#### ダム左岸広場

木製ベンチの板が浮き上がっていたため釘で固定しました。

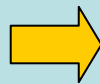


トイレ身障者入口に段差が出来ていたためモルタル等で段差を解消しました。

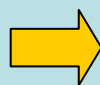


#### ダム右岸広場

樹木のライトアップ照明のガラスにヒビが入っていたためガラスを交換しました。



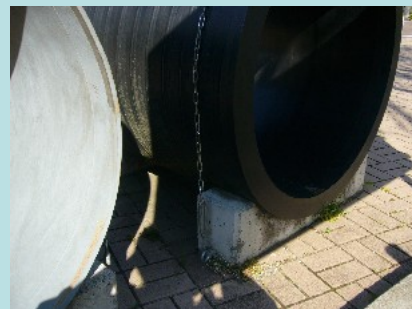
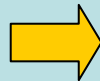
看板が傾いていたため木杭で固定し真っ直ぐにしました。



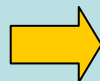
## ～ 浦山ダム ～

### ダム右岸広場

清水バイパス見本を固定しているチェーンが緩んでいたため締め直しました。

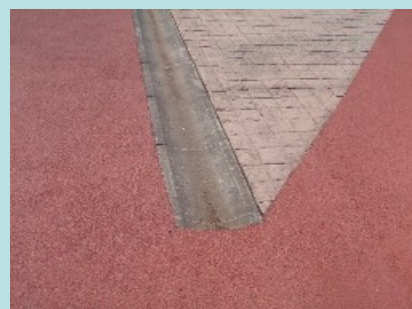
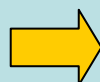


清水バイパス見本は夏場に熱くなるので注意看板を設置しました。(仮看板)  
今後、恒久的な看板を設置する予定です。

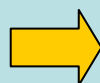


### ダム天端

側溝が詰まり水が貯まって滑りやすくなっていたため定期的に清掃を行っています。

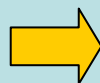


木製ベントの表面がささくれていたため表面を削り取りなめらかにしました。



### ダム左岸下流広場

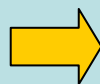
花壇の蔦が歩道部にはみ出ているため歩道が狭くなっていたためはみ出した植物を剪定しました。



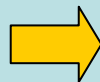
# ～ 滝沢ダム ～

## 滝/沢遊歩道

歩道の斜面が崩落し歩道の半分以上が埋まっていたため、崩落土砂を撤去し通路を確保するとともに、注意看板を設置しました。

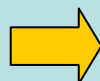


安全柵が鉄筋とトラロープの区間があり危険のため、注意看板を設置しました。



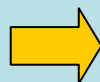
手すりに触れないで下さい。

勾配の急な坂道は落葉等により滑りやすく危険なため、注意看板を設置しました。今後、安全対策について検討します。



急な坂道 注意して下さい

民家跡地の擁壁端部は転落の危険性があるため注意看板を設置しました。今後、恒久的な看板を設置する予定です。



転落注意

遊歩道全体的に休憩場所(ベンチ等)や手洗場所の数が少ないことに対して、手洗場所については、遊歩道始点(レイクビューハウス)と途中地点(広場トイレ、水くみ場)の計3箇所を利用していただくことをお願いします。ベンチの増設については、今後検討します。

