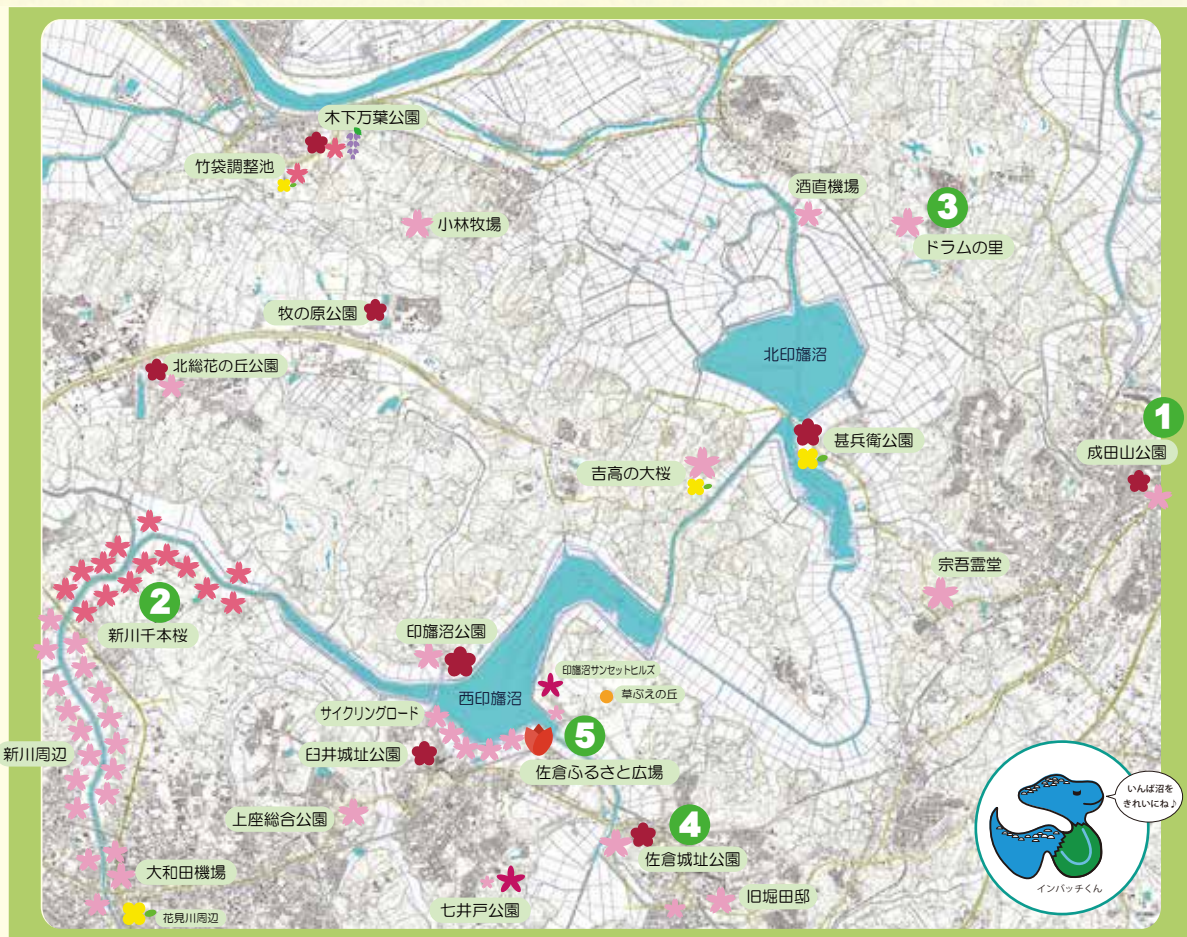


# 印旛沼周辺 春の花見所 map

印旛沼周辺は、四季折々の花々を楽しめる名所がたくさんあります。



- 1 成田山公園 (成田市) 成田の梅まつり [2/18(土)～3/5(日)]
- 2 八千代新川 (八千代市) 八千代新川千本桜 河津さくらまつり [3/11(土)・3/12(日)]
- 3 ドラムの里 (栄町) 栄町さくらまつり [4月上旬] 房総のむら「さくら祭り」同時開催
- 4 佐倉城址公園 (佐倉市) 佐倉城址のさくら [3月上旬～4月下旬]
- 5 佐倉ふるさと広場 (佐倉市) 佐倉チューリップフェスタ [4月上旬～下旬]



## 春の花 見どころ情報

<p><b>梅</b> 【2月下旬～3月上旬】</p> <ul style="list-style-type: none"> <li>・佐倉城址公園</li> <li>・臼井城址公園</li> <li>・印旛沼公園 (佐倉市)</li> <li>・成田山公園 (成田市)</li> </ul>	<p><b>河津桜</b> 【2月中旬～3月中旬】</p> <ul style="list-style-type: none"> <li>・木下万葉公園</li> <li>・竹袋調整池 (印西市)</li> <li>・新川周辺 (八千代市)</li> </ul>	<p><b>桜</b> 【3月下旬～4月上旬】</p> <ul style="list-style-type: none"> <li>・佐倉城址公園</li> <li>・成田山公園</li> <li>・上座総合公園</li> <li>・DIC 川村記念美術館 (成田市)</li> <li>・旧堀田邸</li> <li>・印旛沼公園 (佐倉市)</li> <li>・新川周辺 (八千代市)</li> <li>・小林牧場</li> <li>・吉高の大桜</li> <li>・北総花の丘公園 (印西市)</li> </ul>	
<p><b>チューリップ</b> 【4月上旬～4月下旬】</p> <ul style="list-style-type: none"> <li>・佐倉ふるさと広場 (佐倉市)</li> </ul>	<p><b>菜の花</b> 【3月～4月】</p> <ul style="list-style-type: none"> <li>・甚兵衛公園 (成田市)</li> <li>・吉高の大桜周辺 (印西市)</li> </ul>	<p><b>ツツジ</b> 【4月下旬～5月上旬】</p> <ul style="list-style-type: none"> <li>・七井戸公園</li> <li>・DIC 川村記念美術館 (佐倉市)</li> </ul>	<p><b>藤</b> 【4月下旬～5月上旬】</p> <ul style="list-style-type: none"> <li>・DIC 川村記念美術館 (佐倉市)</li> <li>・木下万葉公園 (印西市)</li> </ul>

**(独)水資源機構 千葉用水総合管理所**

住所: 千葉県八千代市村上3139  
 TEL: 047-483-0722  
 E-mail: chiba\_kouhou@water.go.jp  
 ホームページ: <http://water.go.jp/kanto/chiba/index.html>