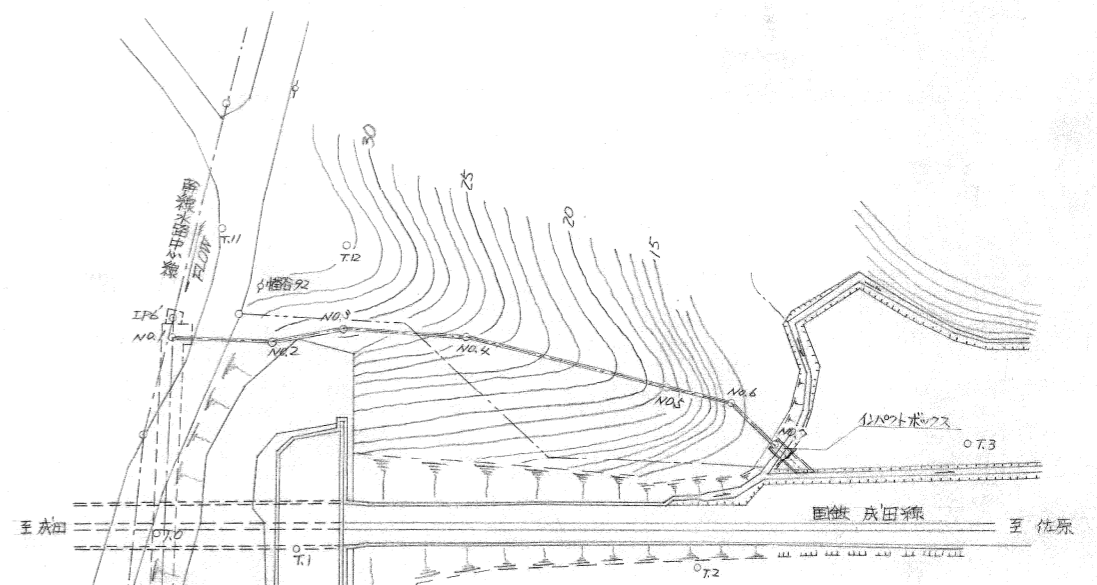
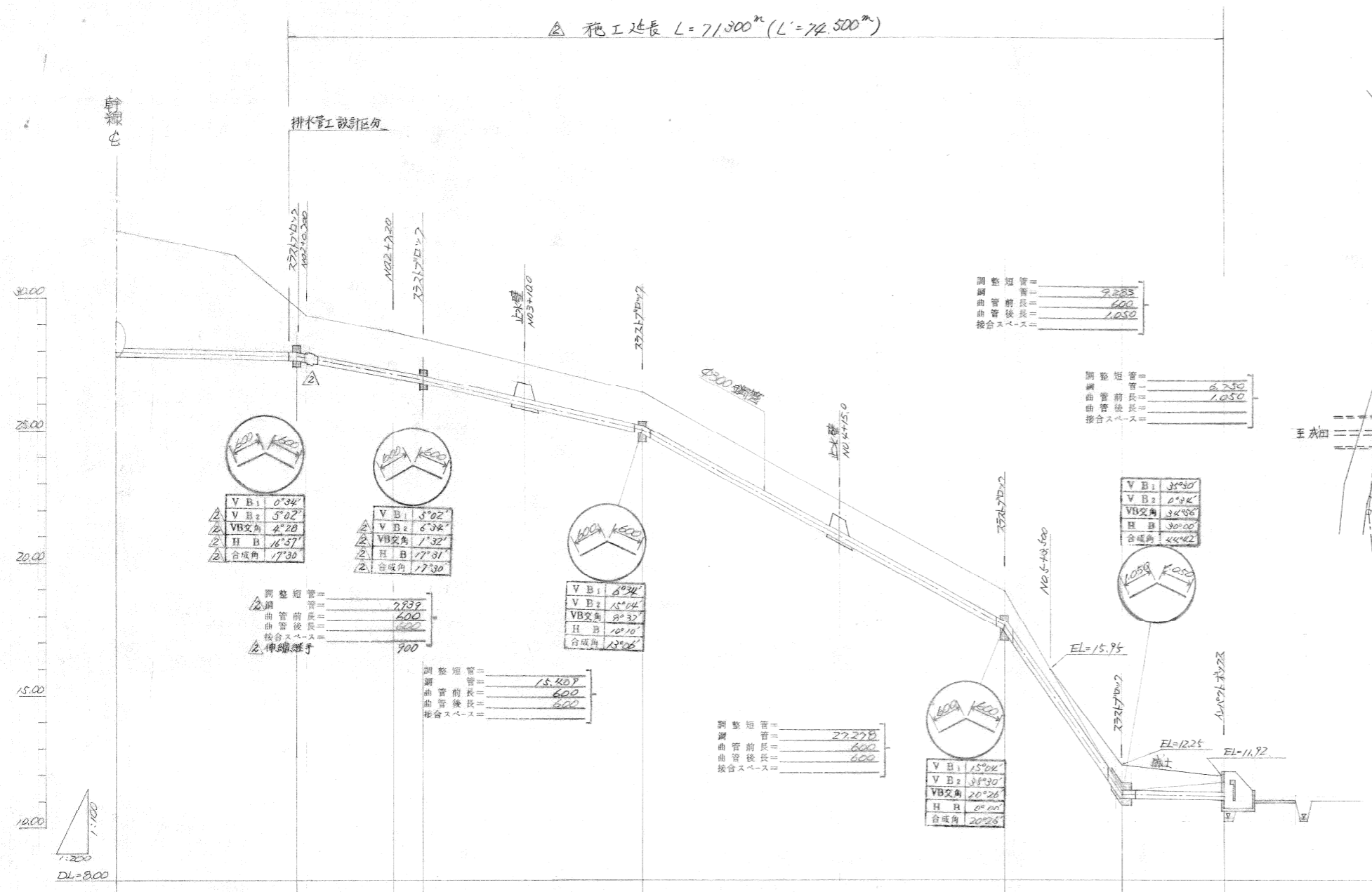


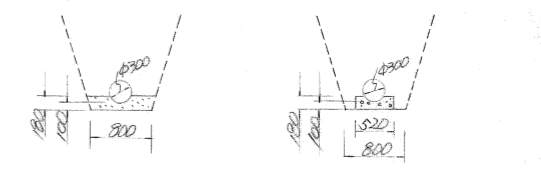
△ 概工延長 L = 71,300<sup>m</sup> (L' = 74,500<sup>m</sup>)

平面図 S = 1:500



勾配	1:0.01000 L=13.500		1:0.00800 L=10.000		1:0.11515 L=16.600		1:0.26809 L=28.800		1:0.20809 L=10.933		1:0.01000 L=7.800	
基礎	120° 砂基礎											
管節	27.918		27.780		26.900		25.000		11.600		11.350	
管節高	32.800		28.300		28.400		24.400		18.900		11.400	
進距	0.000		13.200		23.800		40.300		67.800		76.700	
管距離	13.200		10.000		16.500		16.500		8.900		7.800	
刺点	NO.1		NO.2		NO.3		NO.4		NO.5		NO.6	
曲線	△ 16°57'		△ 17°01'		10°10'		30°00'					

標準掘削断面  
石基礎の場合(120°)      インクリ基礎の場合(120°)



△					
△					
△	精算変更	承認	設計		
△	第1回変更追加	承認	設計		
△	変更ヶ所及理由	承認	設計		
登録番号	N-4-0020		整理番号	N-I-0062	
工事名	楢谷工区その2工事				
図面名称	排水管工 平面 縦断面図				
承認	3/16				
作成年月日			縮尺		
水資源開発公団成田用水建設所					