



群馬用水は累計通水量70億 $m^3$ に到達しました！

群馬用水は、矢木沢ダム及び奈良俣ダム等を水源として、群馬県の農地約6,300haを潤す農業用水、県央地域の前橋市、高崎市、渋川市など8市町村に水道用水を供給する施設です。

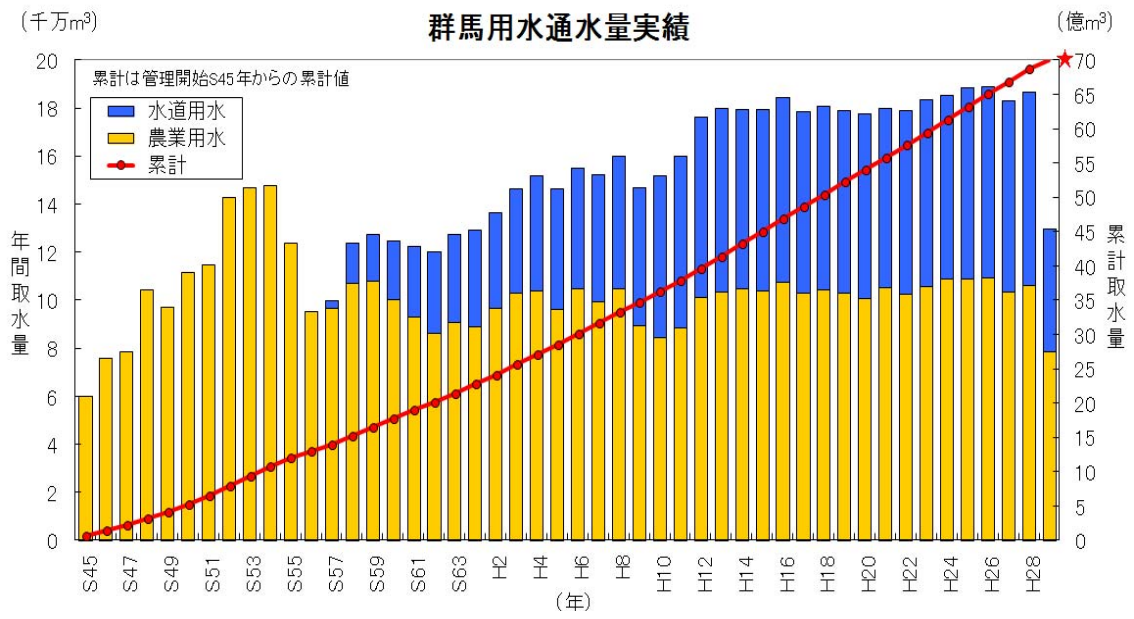
昭和39年から工事を始め、昭和44年に完成しました。

始めは農業用水だけの通水でしたが、昭和57年から水道用水も通水を開始し、以来48年間地域の農業用水、水道用水を供給し続け、**平成29年8月19日に累計通水量70億 $m^3$ に到達しました。**

約50年近くの間、絶え間なく水を送り続け、累計70億 $m^3$ に到達できたのは、地元の方々や利水者の方々のご理解とご協力のおかげです。

これを機会に群馬用水に与えられた使命の重要性を再認識し、安定通水に努めていきますので、引き続き皆様のご理解とご協力をお願い申し上げます。





※H29実績は8月19日時点まで