

常陸川大閘門は ワイヤロープ交換作業のため、通航禁止 となります。

通航禁止期間：令和3年8月30日～令和3年9月10日

工事期間中の常陸利根川と利根川の通船は「小見川閘門」、「萩原閘門」、「新横利根閘門」、「横利根閘門」、「利根川閘門」をご利用下さい。

新横利根閘門



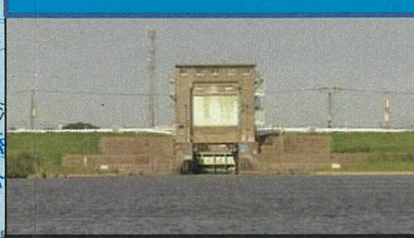
通航可能な船舶の寸法

長さ：37.0m
幅：14.6m
喫水：3.2m
高さ：5.5m

利用可能時間

毎日 0:00～24:00

小見川閘門



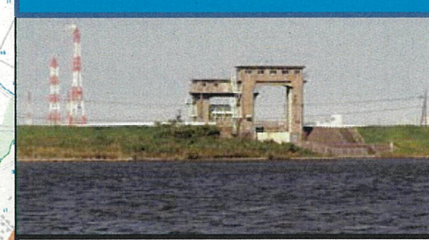
通航可能な船舶の寸法

長さ：19.0m未満
幅：5.4m未満
喫水：1.7m未満
高さ：2.5m未満

利用可能時間

4/1～10/31 5:00～18:00
11/1～3/31 7:00～17:00

萩原閘門



通航可能な船舶の寸法

長さ：19.0m未満
幅：5.4m未満
喫水：1.7m未満
高さ：2.5m未満

利用可能時間

4/1～10/31 5:00～18:00
11/1～3/31 7:00～17:00

常陸川閘門



通行可能な船舶の寸法

大閘門

上記の期間
は通航でき
ません

小閘門

長さ：8.0m
幅：1.5m
喫水：0.8m
高さ：2.0m

利用可能時間

毎日 7:00～17:00

横利根閘門



通航可能な船舶の寸法

長さ：37.0m
幅：10.0m
喫水：1.8m
高さ：---

利用可能時間

6/1～11/30 5:30～18:00
12/1～5/31 5:30～17:00

利根川閘門



通航可能な船舶の寸法

長さ：38.0m
幅：12.0m
喫水：3.0m
高さ：5.9m

利用可能時間

毎日 7:00～17:00

通航可能な船舶の寸法の高さ(水面上の高さ)及び喫水は、以下の水位を基準としております。通船時の水位にご注意下さい。

横利根閘門、小見川閘門、萩原閘門、利根川閘門：Y. P. +1.0m

新横利根閘門：Y. P. +1.3m

常陸川閘門：Y. P. +1.445m