

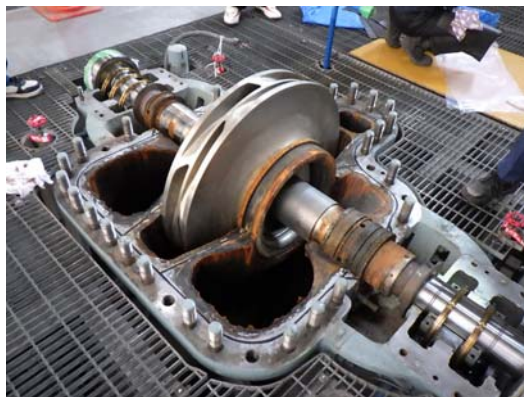
霞ヶ浦用水管理所の整備工事について

霞ヶ浦用水管理所では、霞ヶ浦で取水された水をパイプライン（基幹線水路）を經由して、茨城県西南地域に農業用水・水道用水・工業用水として供給しており、ポンプ場およびパイプラインが常に機能できるよう維持管理に努めております。

今年度工事においても施設の操作や制御を円滑に行うために、整備工事を実施しており、以下の写真は、普段見ることが出来ないポンプ設備やパイプライン設備の分解後の設備や整備中の写真を掲載しております。

今後も機構の経営理念である「安全で良質な水を安定して安くお届けする」をモットーに日々の業務に努めていきたいと思っております。

1. ポンプ設備



1-1 ポンプの内部状況
圧力をかけて水を送水する装置です。



1-2 モーターの分解状況
ポンプを動かす装置です。



1-3 モーターの据付状況
モーターを据付けております。

2. パイプライン設備



2-1 減速機の内部状況
歯車により弁を動かす装置です。



2-2 逆止弁の弁体状況
水の逆流を防ぐ装置です。



2-3 蝶形弁の弁体状況
止水する装置です。