

意見箱へ投函された意見・要望

		要望・意見	シート番号
ワーキング で検討して 頂くもの	◎	1. 水路のフェンスの強化をして欲しい。	1
	△	2. 車道と歩道を分け、サイクリングロードにして欲しい。	2
工事で検討 するもの	△	3. 渋滞緩和のための右折車線の設置（武蔵橋、125号交差点、南大橋、新大橋、野合新橋、堤根新橋等）	3
		4. 土地改良区側排13号排水路の除塵方式を土地改良区と考えることになっているが、教えて欲しい。	4
その他	×	5. 県道交差点（利根大堰下）の渋滞に伴い、周辺道路への迂回する車両対策。	5
		6. 水路を利用したマイクロ水力発電で、行田市の電力をまかなえるようなものを設置してもらいたい。	6
		7. 水路の水を使い、霧吹きのように水をまけば緑化にもよく、涼しくなる。	7
		8. 地下水路にして欲しい。	8
		追1. 水力発電施設を設置し、水路沿いの施設の電力を補えないか	6
	—	9. 会議の開催通知（回覧）を可能な限り早く発出して欲しい。	9
		10. 武蔵水路をもっとPRした方が良い。	10
		11. 武蔵水路流域でのキタミソウ自生状況およびその他動・植物の自生状況の確認は可能か。	11
		12. 東京都民・埼玉県南の方々にもっと武蔵水路を知っていただくようPRした方が良い。	12
		13. 変更契約をした場合に、確約書を作成しておく。	13
		14. 工事中、東京都・埼玉県の水量は安全なのでしょうか。	14
		15. 行田市民にもっとメリットのある水路にして欲しい。	15
		16. 機構としてできないものを言う他に、他と協議し実現できるよう前向きに。	16
		17. 行田・鴻巣間のゾーンは「さきたま古墳公園」をイメージした色彩がよい。	17
		18. 稲荷山から鉄剣の夢を実現し、「115文字」を活用した町づくりができれば行田市が古代と中世近代を結んだ町づくりになる。	18
		19. 武蔵水路・利根大堰は絶好のシンボルゾーンになるので、東京都民に感謝されるイメージづくりをしていただきたい。	19
		追2. JR高崎線下流から糠田排水機場までの間にトイレや休憩所を設置して欲しい	20
		追3. 水路沿いに自然や水をイメージしたモニュメントを設置できないか	21
		追4. ドックランができるような場所はないか	22

◎…機構でできるもの ○工事で実施するもの

△…他機関と調整するもの ×…できないもの

青色表記…安全に関するもの 緑色表記…修景に関するもの 黒色…その他

H23.5更新

意見・要望内容

更新年月
H23.5 ()

1. 水路のフェンスの強化をして欲しい

現地状況

・橋梁の管理者は、道路管理者（埼玉県、行田市、鴻巣市）。
・現状は、フェンスが未設置の橋梁があり、容易に水路へ立ち入ることが出来る。



堤根新橋現況

対応

方針

・フェンスの高さは大人でも容易によじ登れない高さとし、水路部1.5m、橋梁部1.8mの縦格子のフェンスで計画します。
・フェンスのデザイン、色については、生活の場に密接している沿線自治会の意見を取り入れるためにワーキングで検討しているところです。



橋梁部

改築後橋梁部イメージ

調整・確認

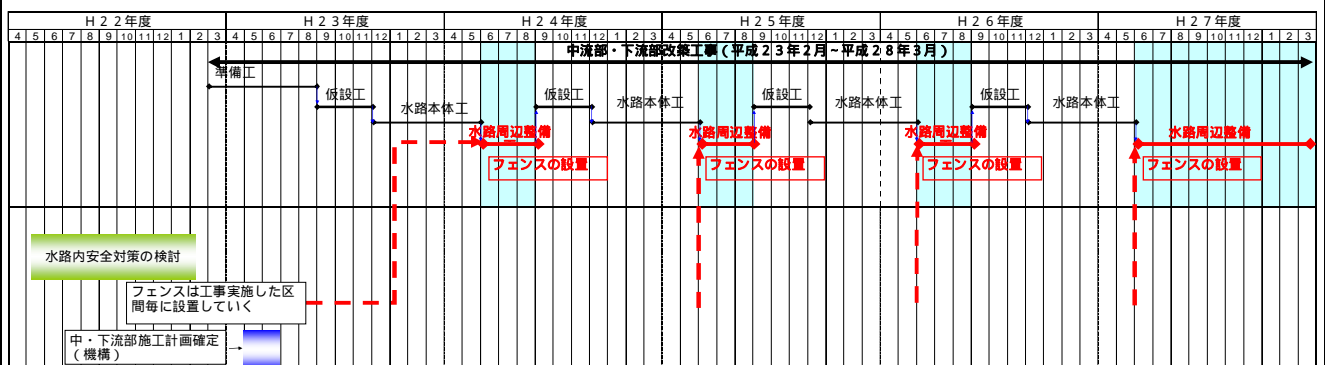
- ・フェンス構造、高さの決定
- ・デザイン・色の決定

現在の調整・検討状況

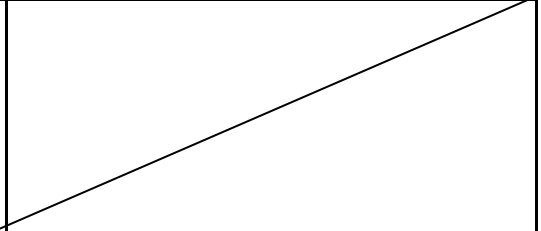
・フェンス構造、高さは決定しました。
・デザイン・色については、ワーキングで最終確認。


・フェンスは容易によじ登れない高さで構造に配慮し、縦格子で水路部1.5m、橋梁部1.8mに決定しました。()
・フェンス下からの侵入ができない構造で計画します。()
・色については、各ワーキングで最終確認し決定しました。()

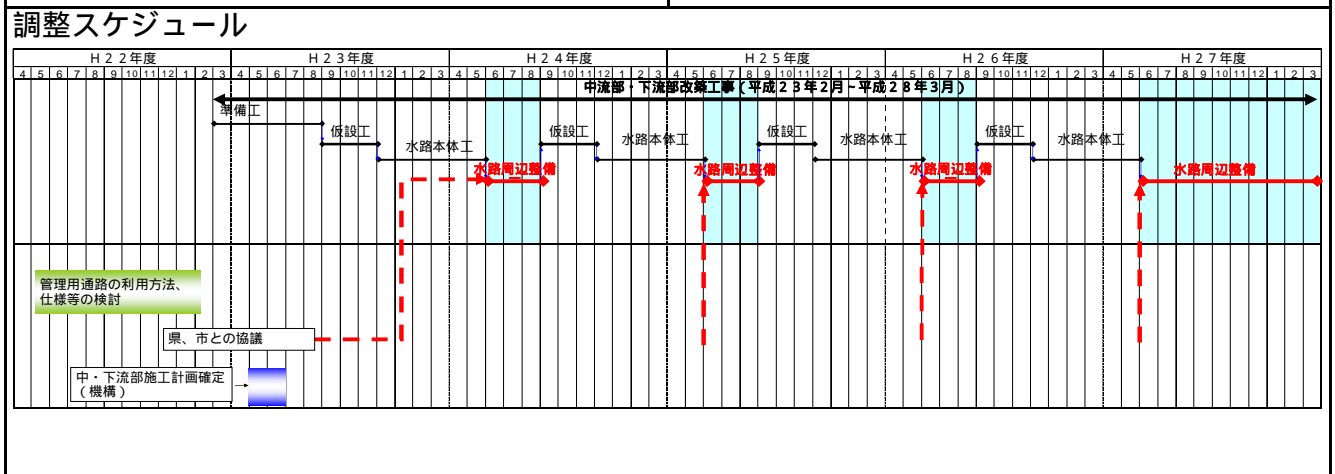
調整スケジュール



<p>意見・要望内容</p> <p>2. 車道と歩道を分け、サイクリングロードにして欲しい</p>	<p>更新年月</p>
--	-------------

<p>現地状況</p> <p>・サイクリングロードの管理者は埼玉県。</p>	
---	--

<p>対応</p> <p>方針</p> <ul style="list-style-type: none"> ・県の「自転車みどころスポットを巡るルート100」に選定されたので、平成23年3月までに県、市で計画策定されます。 ・管理用道路及び管理用通路を利用し、埼玉県及び行田市のサイクリングロード計画に協力します。 	 <p>埼玉県広報誌(H22.12月)より</p>
<p>調整・確認</p> <ul style="list-style-type: none"> ・サイクリングロード計画に合わせた県との調整 ・整備方法の決定 ・安全性など管理体制の確立 	
<p>現在の調整・検討状況</p> <ul style="list-style-type: none"> ・計画に合わせて調整することで県、市と確認済みです。 	



H23.5 更新

意見・要望内容

3. 渋滞緩和のための右折車線の設置（武蔵橋、125号交差点、南大橋、新大橋、野合新橋、堤根新橋等）

更新年月
H23.5 ()

現地状況

・管理者は、道路管理者（埼玉県及び行田市）



堤根新橋現況

対応

方針

・道路管理者に要望を伝え、水路改築に合わせた拡幅、右折レーンの設置について協議します。

調整・確認

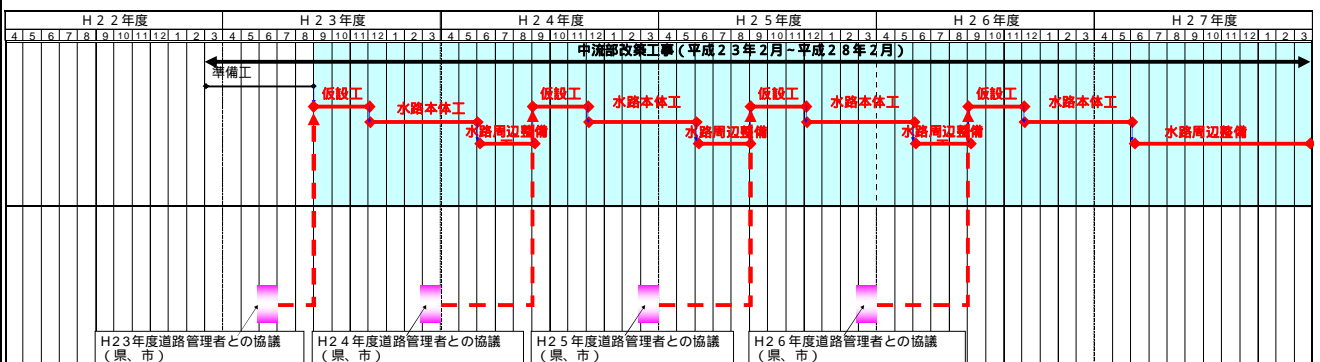
・幅員構成（右折レーン）

現在の調整・検討状況

・今後、水路改築に合わせた右折レーンの設置について施工計画を踏まえて協議します。

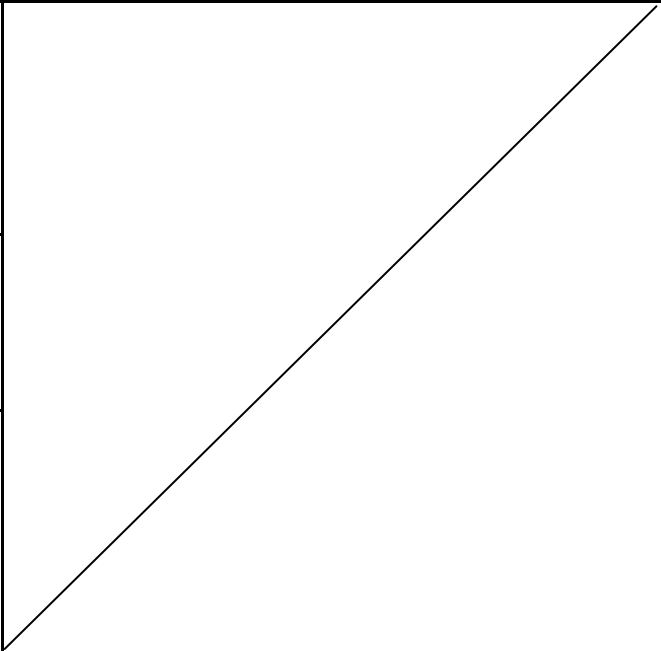
・道路管理者と協議した結果、武蔵橋と野合新橋と堤根新橋は右折レーンを設置する計画です。
()

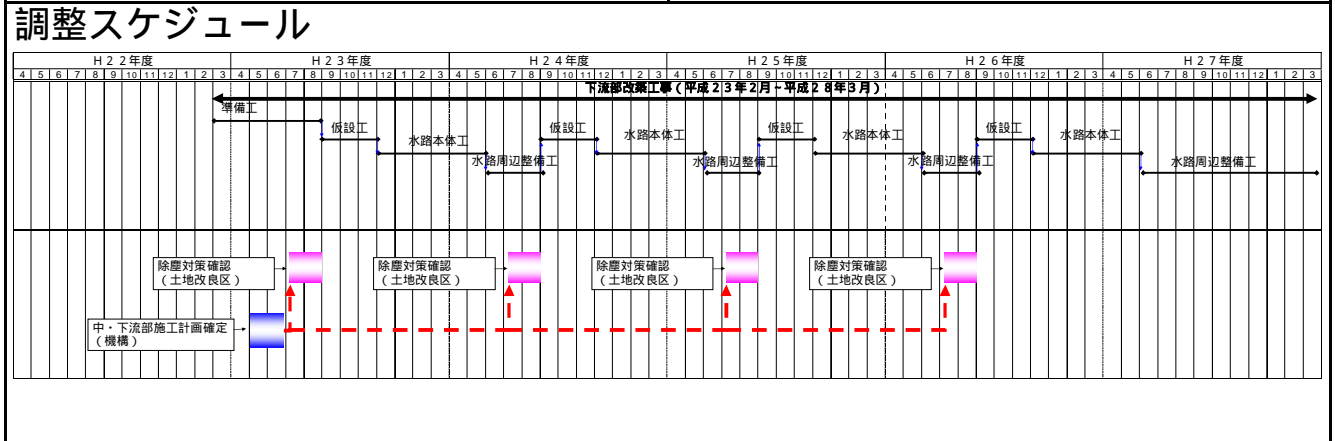
調整スケジュール



意見・要望内容	更新年月
4. 土地改良区側排13号排水路の除塵装置、新方式を土地改良区と考えることになっているが、教えて欲しい	

現地状況	
<ul style="list-style-type: none"> 排水路の管理者は、足立北部土地改良区 呑み口部でゴミが溜まる。 	 <p>足立北部2号用水サイホン状況</p>

対応	
<p>方針</p> <ul style="list-style-type: none"> 横過サイホン（糠田排水路サイホン、足立北部2号用水路サイホン）の呑口側について、除塵対策を実施することで、土地改良区と協議していきます。 	
<p>調整・確認</p> <ul style="list-style-type: none"> 除塵対策 サイホン構造 	
<p>現在の調整・検討状況</p> <ul style="list-style-type: none"> 除塵対策の具体的な方法について土地改良区と協議中です。 	



<p>意見・要望内容</p> <p>5. 県道交差点（利根大堰下）の渋滞に伴い、周辺道路への迂回する車両対策</p>	<p>更新年月</p>
<p>現地状況</p>	
<ul style="list-style-type: none"> ・ 県道の管理者は、道路管理者（埼玉県） ・ 通勤時渋滞が見られる。 	
<p>対応</p>	
<p>方針</p> <ul style="list-style-type: none"> ・ 道路管理者である県に要望を伝え渋滞緩和について協議します。 ・ 須加大橋は事業計画に入っていないため、機構では対応する事ができないことをご理解下さい。 	
<p>調整・確認</p>	
<p>現在の調整・検討状況</p> <ul style="list-style-type: none"> ・ 須加大橋については埼玉県、群馬県に相談し、課題として認識いただいています。 	
<p>調整スケジュール</p>	

H23.5更新

<p>意見・要望内容</p> <p>6. 水路を利用したマイクロ水力発電で、行田市の電力をまかなえるようなものを設置してもらいたい</p> <p>追1. 水力発電施設を設置し、水路沿いの施設の電力 () を補えないか</p>	<p>更新年月 H23.5 ()</p>
<p>現地状況</p>	
<p style="text-align: center;">/</p>	
<p>対応</p>	
<p>方針</p> <p>・水力発電については、武蔵水路改築事業計画上からできない課題であることをご理解願います。</p>	<p style="text-align: center;">/</p>
<p>調整・確認</p>	
<p>現在の調整・検討状況</p>	
<p>調整スケジュール</p> <p style="text-align: center;">/</p>	

<p>意見・要望内容</p> <p>7. 水路の水を使い、霧吹きのように水をまけば緑化にもよく、涼しくなる</p>	<p>更新年月</p>
<p>現地状況</p>	
<p></p>	
<p>対応 対応済み</p>	
<p>方針</p> <p>・河川浄化等のための水利を武蔵水路改築事業において新たに確保できないことから、水の融通については改築事業あるいは当機構では対応できない課題でありますことをご理解ください。</p>	<p></p>
<p>調整・確認</p>	
<p>現在の調整・検討状況</p>	
<p>調整スケジュール</p>	

<p>意見・要望内容</p> <p>8. 地下水路にして欲しい</p>	<p>更新年月</p>
<p>現地状況</p>	
<p style="text-align: center;">/</p>	
<p>対応 対応済み</p>	
<p>方針 ・武蔵水路改築事業は事業認可にあたっては開水路での計画となっており、暗渠構造に変更することはできないことをご理解願います。</p>	<p style="text-align: center;">/</p>
<p>調整・確認</p>	
<p>現在の調整・検討状況</p>	
<p>調整スケジュール</p> <p style="text-align: center;">/</p>	

<p>意見・要望内容</p> <p>9. 会議の開催通知（回覧）を可能な限り早く発出して欲しい</p>	<p>更新年月</p>
<p>現地状況</p>	
<p>（この領域は斜線が入っています）</p>	
<p>対応 対応済み</p>	
<p>方針 ・会議開催通知については可能な限り早く発出するよう努力します。</p>	<p>（この領域は斜線が入っています）</p>
<p>調整・確認</p>	<p>（この領域は斜線が入っています）</p>
<p>現在の調整・検討状況</p>	<p>（この領域は斜線が入っています）</p>
<p>調整スケジュール</p> <p>（この領域は斜線が入っています）</p>	

<p>意見・要望内容</p> <p>10. 武蔵水路をもっとPRした方が良い</p>		<p>更新年月</p>
<p>現地状況</p>		
<p>対応</p>		
<p>方針</p> <p>・HPを用いきめ細かい情報発信に努めます。また、その他効果的なPR方法について模索中です。</p>		
<p>調整・確認</p>		
<p>現在の調整・検討状況</p>		
<p>調整スケジュール</p>		

<p>意見・要望内容</p> <p>11. 武蔵水路流域でのキタミソウ自生状況およびその他動・植物の自生状況の確認は可能か</p>	<p>更新年月</p>
<p>現地状況</p>	
<p>・キタミソウ自生状況およびその他動・植物の自生状況の確認について可能です。</p>	
<p>対応 対応済み</p>	
<p>方針</p>	
<p>調整・確認</p>	
<p>現在の調整・検討状況</p>	
<p>調整スケジュール</p>	

<p>意見・要望内容</p> <p>12. 東京都民・埼玉県南の方々にもっと武蔵水路を知っていただくようPRした方が良い</p>	<p>更新年月</p>
<p>現地状況</p>	
<p></p>	
<p>対応</p>	
<p>方針</p> <p>・HPを用いきめ細かい情報発信に努めます。また、その他効果的なPR方法について模索中です。</p>	<p></p>
<p>調整・確認</p>	<p></p>
<p>現在の調整・検討状況</p>	<p></p>
<p>調整スケジュール</p>	
<p></p>	

<p>意見・要望内容</p> <p>13. 変更契約をした場合に、確約書を作成しておく</p>	<p>更新年月</p>				
<p>現地状況</p> <p>・ 契約変更書類が正式書類ですので、確約書は不要です。</p>					
<p>対応 対応済み</p> <table border="1"> <tr> <td data-bbox="148 947 815 1205"> <p>方針</p> </td> <td data-bbox="815 947 1495 1520" rowspan="3"> </td> </tr> <tr> <td data-bbox="148 1205 815 1379"> <p>調整・確認</p> </td> </tr> <tr> <td data-bbox="148 1379 815 1520"> <p>現在の調整・検討状況</p> </td> </tr> </table>		<p>方針</p>		<p>調整・確認</p>	<p>現在の調整・検討状況</p>
<p>方針</p>					
<p>調整・確認</p>					
<p>現在の調整・検討状況</p>					
<p>調整スケジュール</p>					

<p>意見・要望内容</p> <p>14. 工事中、東京都・埼玉県の水量は安全なのでしょうか</p>	<p>更新年月</p>
<p>現地状況</p>	
<p>・工事期間中の水量については、東京都及び埼玉県と調整した結果であり問題ありません。</p>	
<p>対応 対応済み</p>	
<p>方針</p>	
<p>調整・確認</p>	
<p>現在の調整・検討状況</p>	
<p>調整スケジュール</p>	

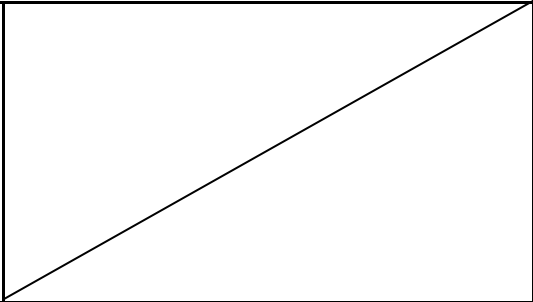
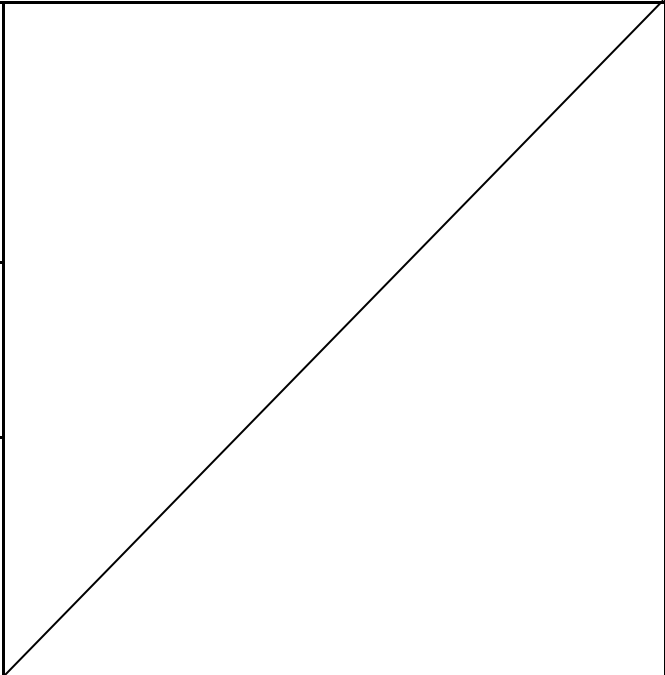
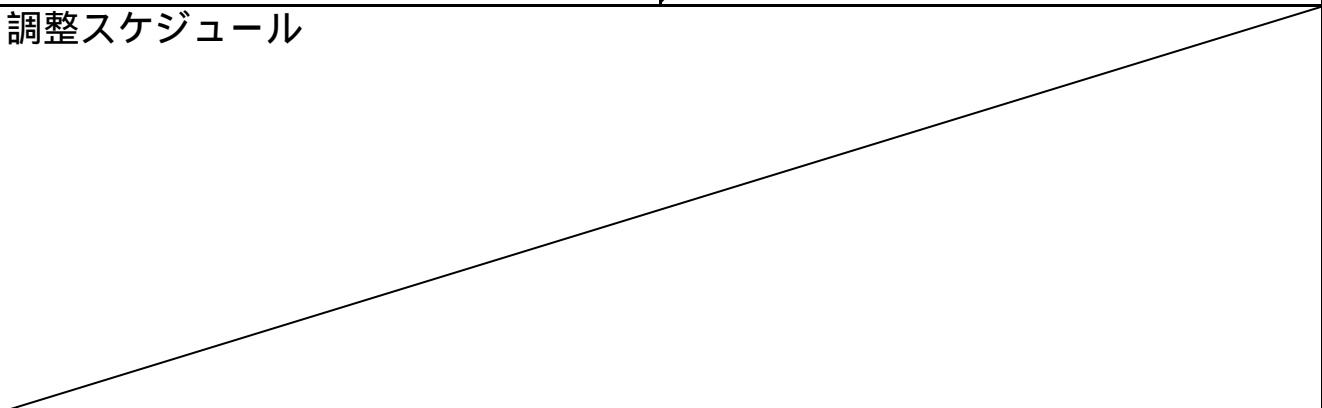
<p>意見・要望内容</p> <p>15. 行田市民にもっとメリットのある水路にして欲しい</p>		<p>更新年月</p>
<p>現地状況</p>		
<p style="text-align: center;">/</p>		
<p>対応</p>		
<p>方針 ・自治会、行政等の関係者が一体となり、魅力あふれる武蔵水路を目指し、事業に取り組んでいきます。</p>	<p style="text-align: center;">/</p>	
<p>調整・確認</p>		
<p>現在の調整・検討状況</p>		
<p>調整スケジュール</p> <p style="text-align: center;">/</p>		

<p>意見・要望内容</p> <p>16. 機構としてできないもの言う他に、他と協議し実現できるよう前向きに</p>	<p>更新年月</p>
<p>現地状況</p>	
<p style="text-align: center;">/</p>	
<p>対応</p>	
<p>方針</p> <p>・本事業対象外の案件について前向きな回答をいただけるよう要望を伝えています。</p>	<p style="text-align: center;">/</p>
<p>調整・確認</p>	
<p>現在の調整・検討状況</p>	
<p>調整スケジュール</p> <p style="text-align: center;">/</p>	

<p>意見・要望内容</p> <p>17. 行田・鴻巣間のゾーンは「さきたま古墳公園」をイメージした色彩がよい</p>	<p>更新年月</p>
<p>現地状況</p>	
<p>（この領域は斜線表示されています）</p>	
<p>対応 対応済み</p>	
<p>方針 ・景観に配慮し、ワーキングにて提案していきます。</p>	<p>（この領域は斜線表示されています）</p>
<p>調整・確認</p>	
<p>現在の調整・検討状況</p>	
<p>調整スケジュール</p>	
<p>（この領域は斜線表示されています）</p>	

<p>意見・要望内容</p> <p>18. 稲荷山から鉄剣の夢を実現し、「115文字」を活用した町づくりができれば行田市が古代と中世近代を結んだ町づくりになる</p>	<p>更新年月</p>
<p>現地状況</p>	
<p style="text-align: center;">/</p>	
<p>対応 対応済み</p>	
<p>方針 ・自治会、行政等の関係者が一体となり、魅力あふれる武蔵水路を目指し、事業に取り組んでいきます。</p>	<p style="text-align: center;">/</p>
<p>調整・確認</p>	
<p>現在の調整・検討状況</p>	
<p>調整スケジュール</p> <p style="text-align: center;">/</p>	

<p>意見・要望内容</p> <p>19. 武蔵水路・利根大堰は絶好のシンボルゾーンになるので、東京都民に感謝されるイメージづくりをしていただきたい</p>		<p>更新年月</p>
<p>現地状況</p>		
<p style="text-align: center;">/</p>		
<p>対応</p>		
<p>方針 ・自治会、行政等の関係者が一体となり、魅力あふれる武蔵水路を目指し、事業に取り組んでおり、合わせてPRについても検討していきます。</p>	<p style="text-align: center;">/</p>	
<p>調整・確認</p>		
<p>現在の調整・検討状況</p>		
<p>調整スケジュール</p>		
<p style="text-align: center;">/</p>		

<p>意見・要望内容</p> <p>追2. JR高崎線下流から糠田排水機場までの間にトイレや休憩所を設置して欲しい</p>	<p>更新年月</p>
<p>現地状況</p>	
<p>・JR高崎線から下流には箕田公園があるが、トイレの設置は無い。</p>	
<p>対応</p>	
<p>方針</p> <ul style="list-style-type: none"> ・水路と調和した武蔵水路周辺整備を検討します。 ・鴻巣市に要望を伝え、遊歩道や公園の整備について協議します。 	
<p>調整・確認</p> <ul style="list-style-type: none"> ・整備内容 ・管理体制の検討 	
<p>現在の調整・検討状況</p> <ul style="list-style-type: none"> ・市と協議していきます。 	
<p>調整スケジュール</p> 	

<p>意見・要望内容</p> <p>追3.水路沿いに自然や水をイメージしたモニュメントを設置できないか</p>	<p>更新年月</p>
<p>現地状況</p>	
<p>・現在は、自然や水をイメージしたモニュメントは無い。</p>	
<p>対応 対応済み</p>	
<p>方針</p> <ul style="list-style-type: none"> ・武蔵水路改築事業ではできないことをご理解願います。 ・要望は、市に伝えます。 	
<p>調整・確認</p>	
<p>現在の調整・検討状況</p> <ul style="list-style-type: none"> ・要望は、市に伝えました。 	
<p>調整スケジュール</p>	

<p>意見・要望内容</p> <p>追4. ドックランができるような場所はないか</p>	<p>更新年月</p>
<p>現地状況</p>	
<p>（この領域は斜線表示されています）</p>	
<p>対応 対応済み</p>	
<p>方針</p> <ul style="list-style-type: none"> ・武蔵水路周辺では用地の確保ができないため、改築事業ではできないことをご理解願います。 ・要望は、市に伝えます。 	<p>（この領域は斜線表示されています）</p>
<p>調整・確認</p>	
<p>現在の調整・検討状況</p> <ul style="list-style-type: none"> ・要望は、市に伝えました。 	
<p>調整スケジュール</p>	
<p>（この領域は斜線表示されています）</p>	