

下久保ダム放流設備点検イベントのお知らせ 【最終報】

下久保ダム管理所と神流川流域きらり☆にぎわい観光会議では、下久保ダムの放流設備点検にあわせて、次のとおりイベントを開催します。

開催日時 平成28年6月26日(日) 9:00(開場) ～ 14:30(終了)

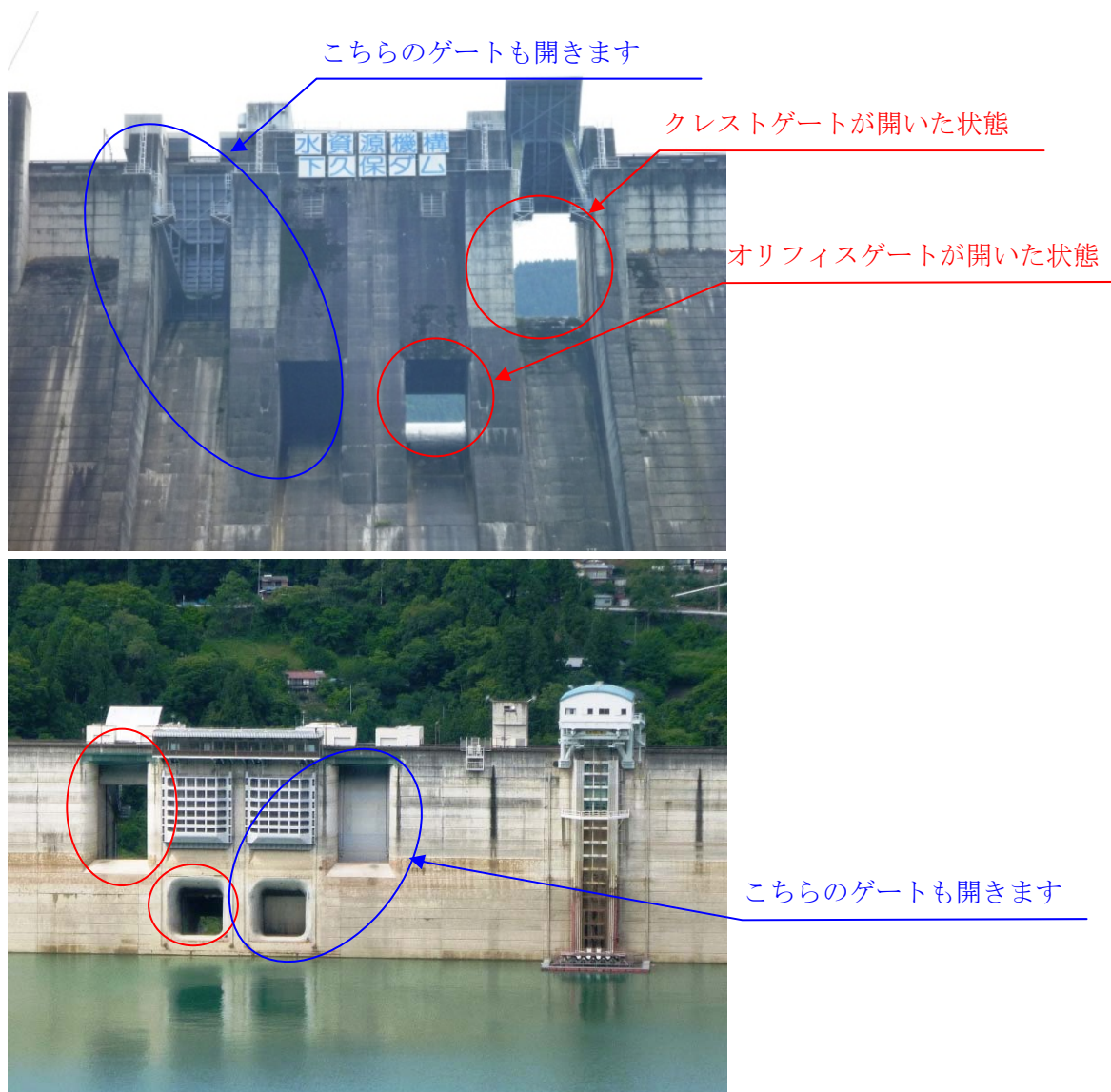
① ゲート点検

次のとおりゲート点検(管理運転)を行います。

ただし、ダム管理所の都合により断り無く予定を変更する場合があります。

- ・クレストゲート 開操作(10時～)、閉操作(13時～)
- ・オリフィスゲート 開操作(11時～)、閉操作(12時30分～)

※12時前後に4門のゲートが全開状態となる予定です。



② 地下一階完全縦断トレッキング

補助ダム右岸入口からダム堤体内に入り、分面部（いわゆる「カド」）を通過し、左岸天端出口まで徒歩で移動します。（カドの外には出られません）。

中学生以上で、急な階段や垂直梯子を昇降可能な方に限ります。

開催時間 9時30分～13時30分（入場者まで）

詳しくは、別添図をご覧ください。

コース案内（B1完全縦断トレッキング）

所要時間 30分（混雑していないとき）



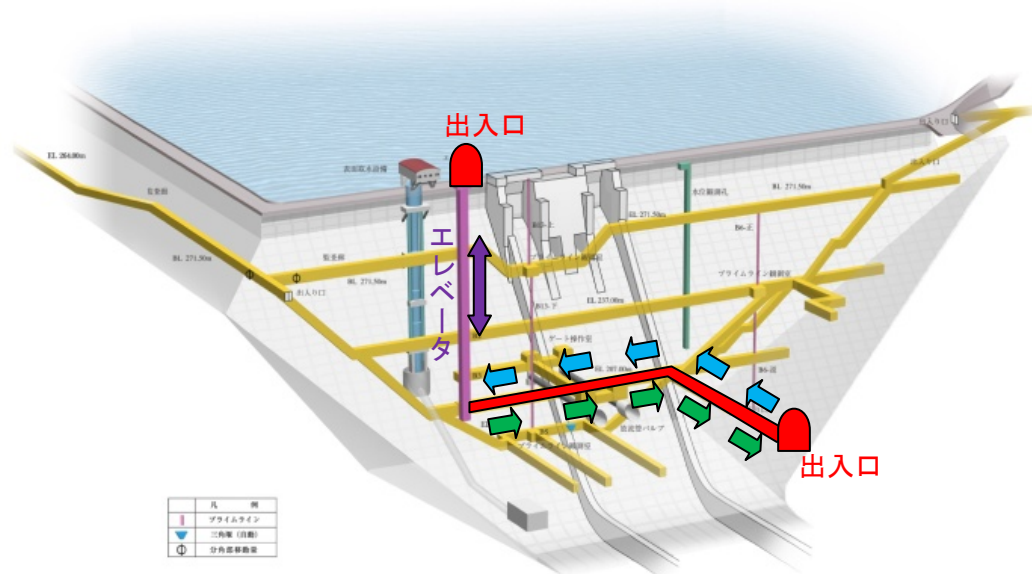
③ ダム管理用エレベータ開放

下久保ダム天端からB4までのエレベータを開放します。

涼しいダム内をお楽しみ下さい。（ダム内は約10℃です。）

監査廊内はスムーズな行き交いのため、**右側通行**にご協力をお願いします。

背面透視図



④ 神流川流域きらり☆にぎわい観光会議製作 観光ダムカード

オリジナル観光ダムカードを発行します。

入手方法は次の2とおりです。



1) 下久保ダムイベント会場で、軽食、飲料、お土産をご購入 (26日限り)

- ・軽食 (とっちゃんげ汁、焼きそば)
- ・飲料 (ジュース、アイス)
- ・お土産 (長井屋まんじゅう、神じい・なっちゃんグッズ)

2) 以下の店舗で 500 円以上のお食事またはお土産をご購入

※26日のイベント以降もお配りします。

各店舗では、ダムフードを提供しています。

- ・道の駅上州おにし「味楽、売店」(群馬県藤岡市譲原 1089-2)
- ・道のオアシス神泉 (埼玉県児玉郡神川町下阿久原 110)
- ・情報センターおにし&鬼カフェ (群馬県藤岡市鬼石 152-1)
- ・冬桜の宿 神泉 (埼玉県児玉郡神川町大字矢納 1431-1)
- ・塚本有機ブルーベリー園 (群馬県藤岡市浄法寺)

⑤ 下久保ダム図面手ぬぐいの販売

次の店舗で下久保ダム図面手ぬぐいを販売します。(1,200円(税込))

- ・道の駅上州おにし (群馬県藤岡市譲原 1089-2)
- ・道のオアシス神泉 (埼玉県児玉郡神川町下阿久原 110)
- ・冬桜の宿 神泉 (埼玉県児玉郡神川町大字矢納 1431-1)



⑥ 軽食・飲料・お土産

神流川流域きらり☆にぎわい観光会議の呼びかけで、次の販売を予定しています。
ご購入の方にはもれなくオリジナル観光ダムカードを差し上げます。

- ・軽食（とっちゃんげ汁、焼きそば）
- ・飲料（ジュース、アイス）
- ・お土産（長井屋まんじゅう、神じい・なっちゃんグッズ）

⑦ ダムグッズ、ダムマンガ

ダムグッズのフロンティア「マニアパレルさん」によるダムグッズコーナー。

・人気のダムカードホルダー、ダムステッカー3種盛り、ダムTシャツ各種などの販売が予定されています。



⑧ ダムマンガ

漫画家「井上よしひさ先生」のサインコーナー、オリジナルグッズ

- ・単行本「ダムマンガ」をお求めの方に直筆サイン
- ・オリジナルグッズ“放流注意”缶バッジ（4種類）が販売されます。



⑨ 日付スタンプ入りダムカード

見学の記念に、当日の日付スタンプを捺印したダムカードをお配りします。

総合案内所、ダム天端でお配りします。



⑩ ダムフード

下久保ダム周辺の地域でダムフード（カレー、かき氷、ラーメン）が販売されます。
お召し上がりの方には、もれなくオリジナル観光ダムカードを差し上げます。



下久保ダムカレー（姫豚カツ乗せ）
（道のオアシス神泉）
埼玉県児玉郡神川町下阿久原 110



下久保ダムカレー
（道の駅上州おにし 味楽）
群馬県藤岡市譲原 1089-2



下久保ダムカレー
（冬桜の宿 神泉）
埼玉県児玉郡神川町大字矢納 1431-1



下久保ダムカレー
（情報センターおにし&鬼カフェ）
群馬県藤岡市鬼石 152-1



下久保ダムかき氷
（塚本有機ブルーベリー園）
群馬県藤岡市浄法寺



かどっこラーメン
（道の駅上州おにし 味楽）
群馬県藤岡市譲原 1089-2

⑪ 交通規制

三波石峡駐車場への混雑を防止するため、交通規制を行います。(添付図参照)

なお、ルートには急な下り坂がありますので、エンジブレーキ併用で十分ご注意ください。



⑫ その他

【イベント内容について】

・予告なく、本資料中のイベントが変更、中止、または、記載されていないイベントが開催されることがあります

【小型無人機ドローンの飛行について】

・ダム施設及び発電施設上空での小型無人機（ドローン）の飛行はお断りします。
また、当日は混雑が予想されるため、ダム見学者上空での小型無人機ドローンの飛行もお断りします。

【イベントの中止】

・天候不良による中止の判断は、6月24日（金）に行います。中止となる場合は、ホームページ等でお知らせします。
・その他、不測の防災対応等により予告なく中止することがあります。

下久保ダム放流設備点検見学会 案内図

凡例

- 国道462号線 ——
- 県道、市道等 ——
- 徒歩で通行可 ⋯⋯
- 一方通行 ——

開場 9:00

放流設備点検
10:00～14:00

ダムエレベータの解放
9:30～14:30の間、ダム管理用エレベータを使って、天端とダム下流の間を移動できます

B1完全縦断トレッキング
9:30～13:30 補助ダム入口からお入り下さい
所要時間 30分(混雑しないとき)
※中学生以上で、急な階段や垂直梯子を昇降可能な方に限ります

臨時売店
軽食やお土産などの販売があります。

- ・とっちゃなげ汁、やきそば
- ・飲料、アイス、長井屋まんじゅう
- ・ダムグッズ(マニアパレルさん)
- ・ダムマンガサイン会(井上よしひさ先生)

} 観光ダムカード付き



国道462号線

コース案内（B1 完全縦断トレッキング）

※ 中学生以上で、急な階段や垂直梯子を昇降可能な方に限ります。



カドあり



階段あり

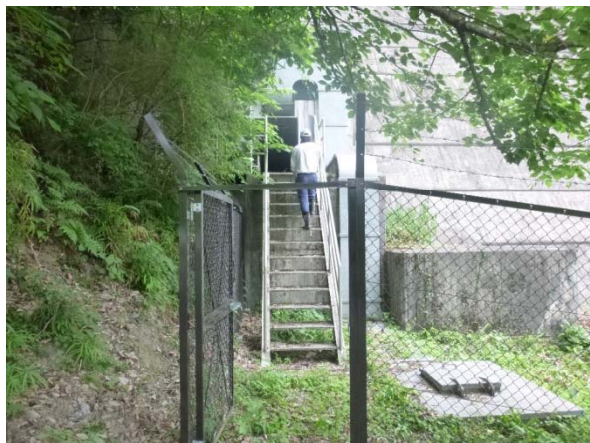


梯子あり



コース案内（B 1 完全縦断トレッキング）

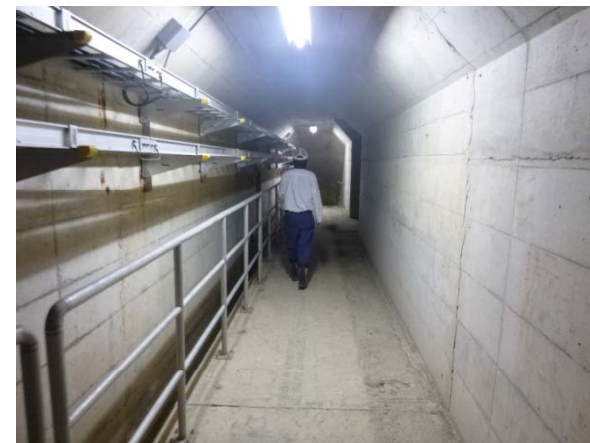
※ 中学生以上で、急な階段や垂直梯子を昇降可能な方に限ります。



① スタート地点
階段を昇ると・・・



② 補助ダム入口
ダムへの扉があります



③ 監査廊内
コウモリがいるかも



④ 降り階段
まずは降りの階段



⑤ 昇り階段
降りがあれば昇りも



⑥ 観測計器
絶対に触れないで！

コース案内（B 1 完全縦断トレッキング）

※ 中学生以上で、急な階段や垂直梯子を昇降可能な方に限ります。



⑦ 分画部
いわゆる「カド」の内側



⑧ 格子扉
この先は階段です



⑨ 長い降り階段
滑るので注意して



⑩ 長い昇り階段
ゆっくり、ゆっくりと！



⑪ 平坦な監査廊
ちょっと湿っぽいです



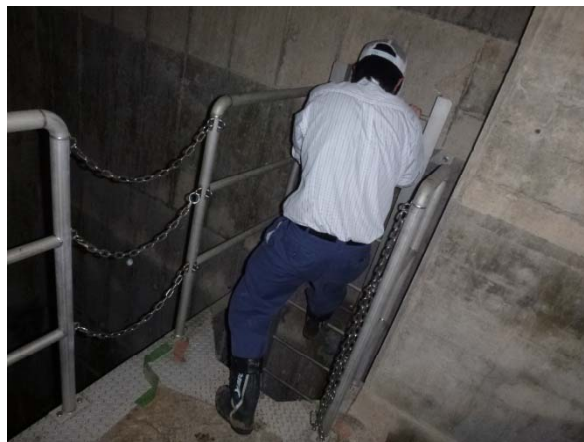
⑫ 鉛直梯子
最大の難所！

コース案内（B 1 完全縦断トレッキング）

※ 中学生以上で、急な階段や垂直梯子を昇降可能な方に限ります。



⑬ 鉛直梯子(2段目)
安全は全てに優先！



⑭ 鉛直梯子終点
最後まで気を抜かない



⑮ さらに長い昇り階段
急がず、慌てず



⑯ 左岸出口
ようやく出口だ！



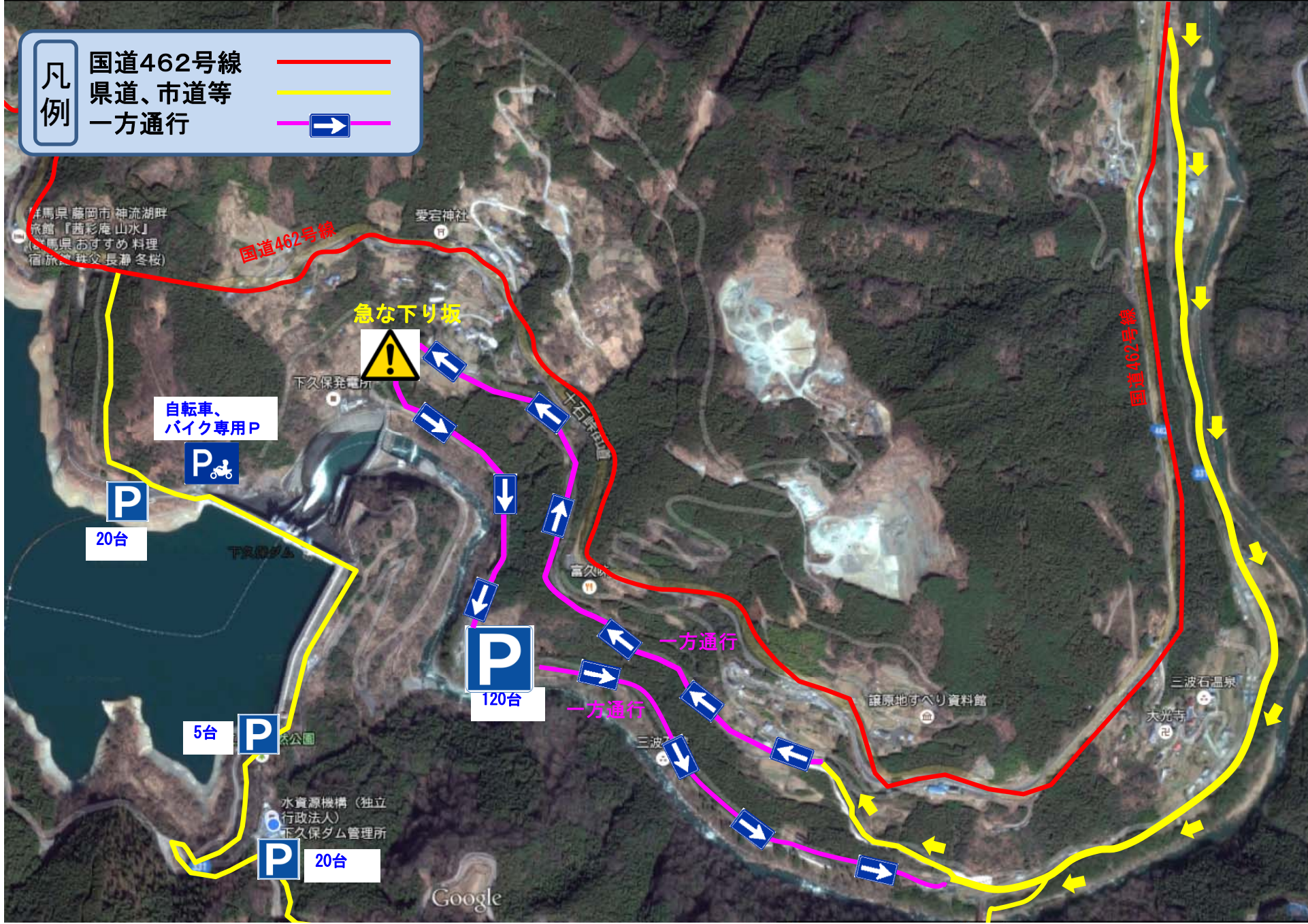
⑰ ダム天端
車に気をつけて！

おつかれさまでした！

交通案内図

凡例

- 国道462号線 (Red line)
- 県道、市道等 (Yellow line)
- 一方通行 (Pink arrow)



群馬県 藤岡市 神流湖畔
旅館「茜彩庵 山水」
群馬県おすめ料理
宿旅館 珠父長瀬 冬桜

国道462号線

妻宍神社

急な下り坂



自転車、
バイク専用P



20台



120台



5台



水資源機構 (独立
行政法人)
下久保ダム管理所



20台

一方通行

一方通行

国道462号線

譲原地すべり資料館

三波石温泉

大光寺

Google

小型無人機『ドローン』を用いてダム施設等を撮影される方へ

○安全に十分に配慮し、次の事項に注意してください

- ダムの周辺では、気流が不安定になることがあります。
- 山影でGPS衛星が十分に受信できないことがあります。
- 管理所パラボラアンテナからの通信電波がプロポに影響することがあります。

○次の場所での飛行・撮影はお断りします

- 発電所、変電所、送電線、その他発電関連施設の上空
- ダム及びダム関連施設、ダム管理車両の上空
- ダム見学者または一般車両の上空

○その他

- 発電施設等に損害を与えた場合は、損害額を請求いたします。
- ダム施設等に損害を与えた場合は、損害額を請求いたします。
- ダム見学中の見学者等に危害を与えた場合は、損害額を請求することがあります。
- 撮影した画像・映像に人物が写り込んでいた場合、同意を得ずにインターネット上に公開すると、肖像権の侵害行為として民事訴訟の対象になる場合があります。(総務省からの注意喚起)

平成28年6月 水資源機構下久保ダム管理所
群馬県坂東発電事務所