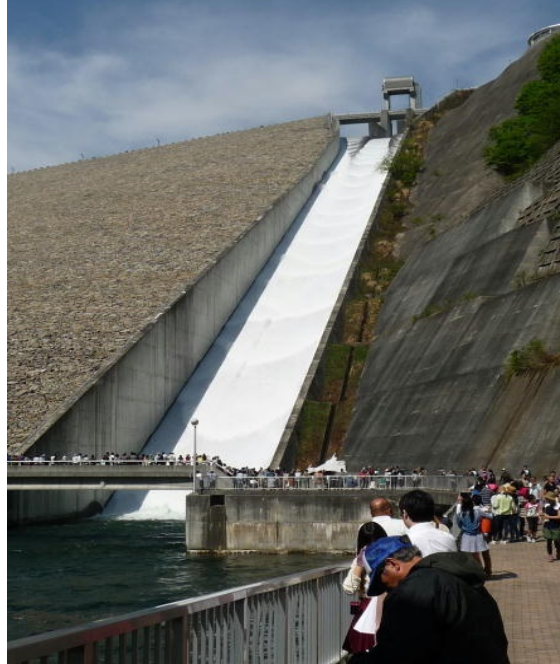


矢木沢・奈良俣ダム点検放流



矢木沢ダム(平成27年5月17日)
来場者 約1,400名

奈良俣ダム(平成27年5月17日)
来場者 約700名

水資源機構沼田総合管理所では、大雨に備え、矢木沢ダム・奈良俣ダムの洪水吐きゲートから放流を伴う点検を行います。
今回の点検は、このゲートが確実に作動することを確認するものです。

日時:平成28年5月15日(日)

矢木沢ダム 10:00~11:00

奈良俣ダム 14:00~15:00

※荒天時、ダム貯水状況、その他ダム管理上の都合により
中止する場合があります。

見学のみなさまへ

※仮設トイレがありますが、数に限りがあります。ご利用が集中しますと大変混雑いたします。

○矢木沢ダム

- ・管理用道路の安全確保のため、管理用道路は一般車通行禁止とします。
- ・見学される方は、やぐら橋周辺の臨時駐車場から水源地域ビジョン実行委員会が運行するシャトルバスをご利用ください。(別紙参照)
- ・洪水吐き下流の見学場所からダム堤体までシャトルバスを運行します。ご利用ください
- ・洪水吐き放流口周辺では、ずぶ濡れになります。傘や合羽などご用意の上、濡れることを覚悟してお出かけ下さい。

独立行政法人 水資源機構沼田総合管理所
電話 0278-24-5711

矢木沢ダム・奈良俣ダム点検放流

矢木沢ダム

奈良俣ダム

みなかみ町のブランド米を使った「みなかみダムカレー」の販売テントがあります。数量限定。

ダムカードはダム下流及びダム天端付近の各2カ所で配布しています。

管理用道路は安全確保のため一般車両の通行を禁止します。どうかご理解の上ご協力をお願いします。

サービスセンター（売店）に軽食・お土産があります。放流を見ながらダムカレーをどうぞお召し上がり下さい。

写真撮影用の三脚は見学会に支障のないよう譲り合ってください。

今回初めて、水源地域ビジョン実行委員会がシャトルバスを運行します。ご利用ください。

- ① やぐら橋周辺臨時駐車場～見学会場
- ② 見学会場～ダム天端

やぐらばし