

池田ダムからのお知らせ
 これからの季節は川の水が増えます
サイレンが聞こえたら注意!!



●警報所
 ダムからはいつも水が流れて
 いますが、流れる水量が増えれば
 サイレンの回数を増やします。

小さい子供や他所から
 来た人には特に
 注意してあげましょう。

●警報車
 川をパトロールし、
 注意を呼びかけます。

中州は水につかります。
 水泳や遊んでいる人は
 すぐ安全な所へ。

つりや仕事をしている時は
 急いで上ってください。

舟や車は安全な
 場所に移動しましょう。

サイレンが聞こえたら、河原から安全な場所へ。

天気の良い時でも上流に雨が降ると
 川の水が増えます。

池田ダムでは、ダムに入ってきた水を流しています。
 これからの季節は、梅雨や台風の大雨によって川の水が増え、ダムからいつも
 より多い量の水を流す場合があります。(放流量が500m³/sを越えると予想され
 る時などにサイレンを鳴らします) その場合、河原などでは水につかってしまう所
 がありますので、サイレンが聞こえたら、すぐ安全な場所に上って下さい。
 小さい子供たちは特に注意してください。

ダムに入ってきた水を流していますが、
 流す水の量が増えればサイレンの回数を増やします。



独立行政法人
水資源機構 池田総合管理所
 ☎(0883) 72-2050

〒778-0040 徳島県三好市池田町西山谷尻4235-1

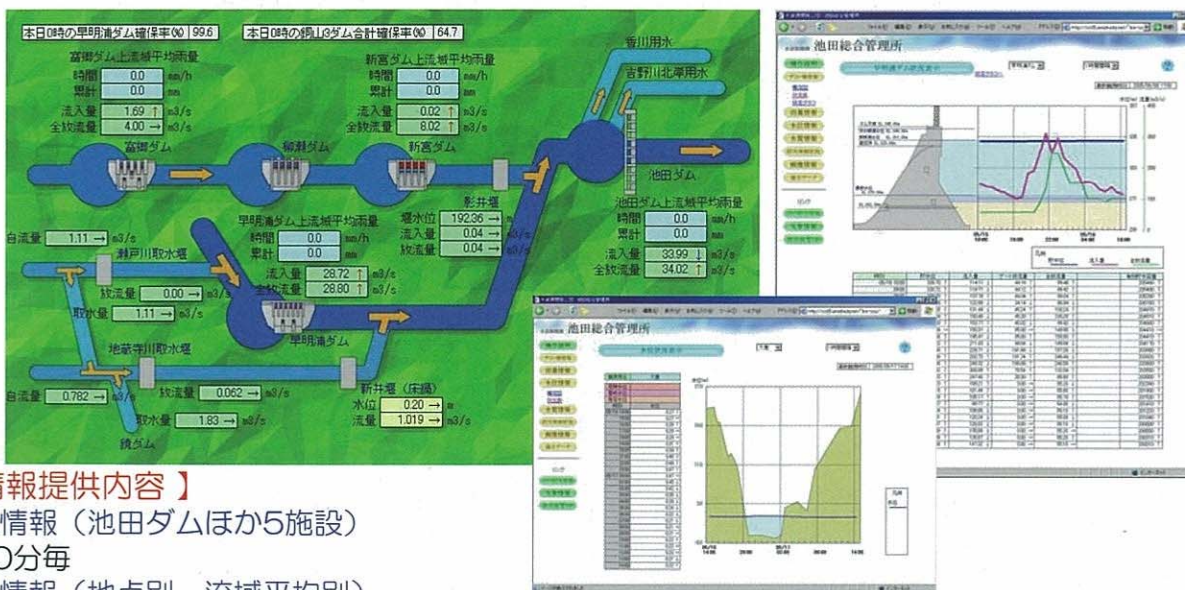
ダム管理情報提供サービス【データ受信機器別アクセス方法】
 ・電話での情報提供 ・インターネット ・携帯電話(iモード等)
 0883-72-5711 <http://www.ikesou.jp> <http://www.ikesou.jp/imode/index.html>

池田ダム警報局の位置

池田ダムでは、ダムの上流側に2箇所、下流側に16箇所の警報局を設置しています。ダムからいつもより多い水を流す場合には、この警報のサイレンを鳴らします。



ダム管理情報の提供をしています!



【情報提供内容】

- ダム情報（池田ダムほか5施設）
10分毎
- 雨量情報（地点別、流域平均別）
1時間毎
- 水位情報（14地点）
1時間毎
- 水質情報（9地点）
1時間毎
- 防災体制状況
各ダム体制中のみ表示
- 画像情報（23地点）
10分毎に更新
- 過去データ（9項目）
1時間毎（過去3ヶ月分）

【アクセス方法】

- 電話（音声による自動応答）
0883-72-5711
- インターネット
<http://www.ikesou.jp>
- 携帯電話（iモード等）
<http://www.ikesou.jp/imode/index.html>

携帯電話でアドレスを取得できます。

