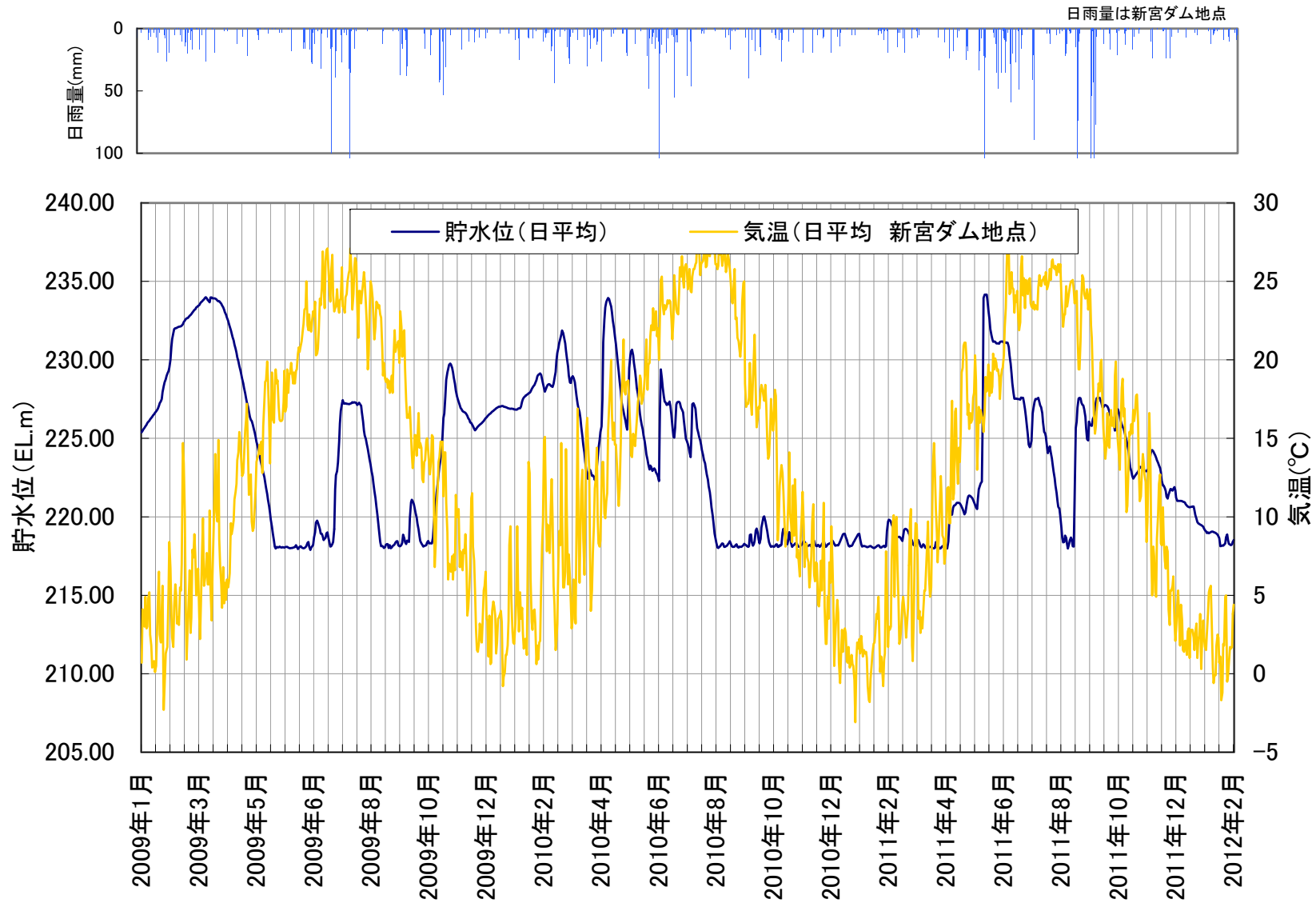


現地状況について

平成24年2月24日

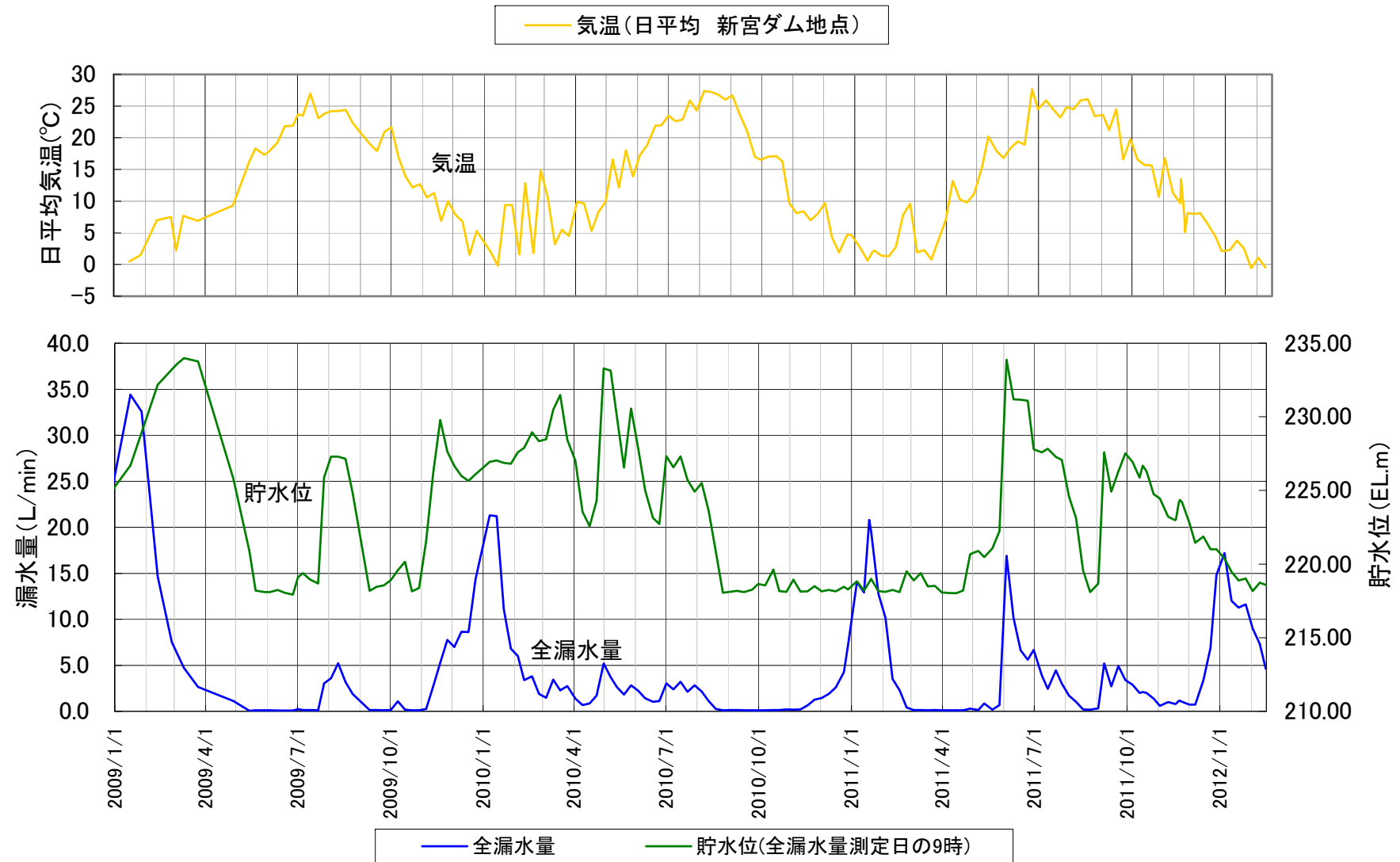
独立行政法人水資源機構
池田総合管理所

貯水位・気温・雨量 (H21.01.01~H24.02.14)

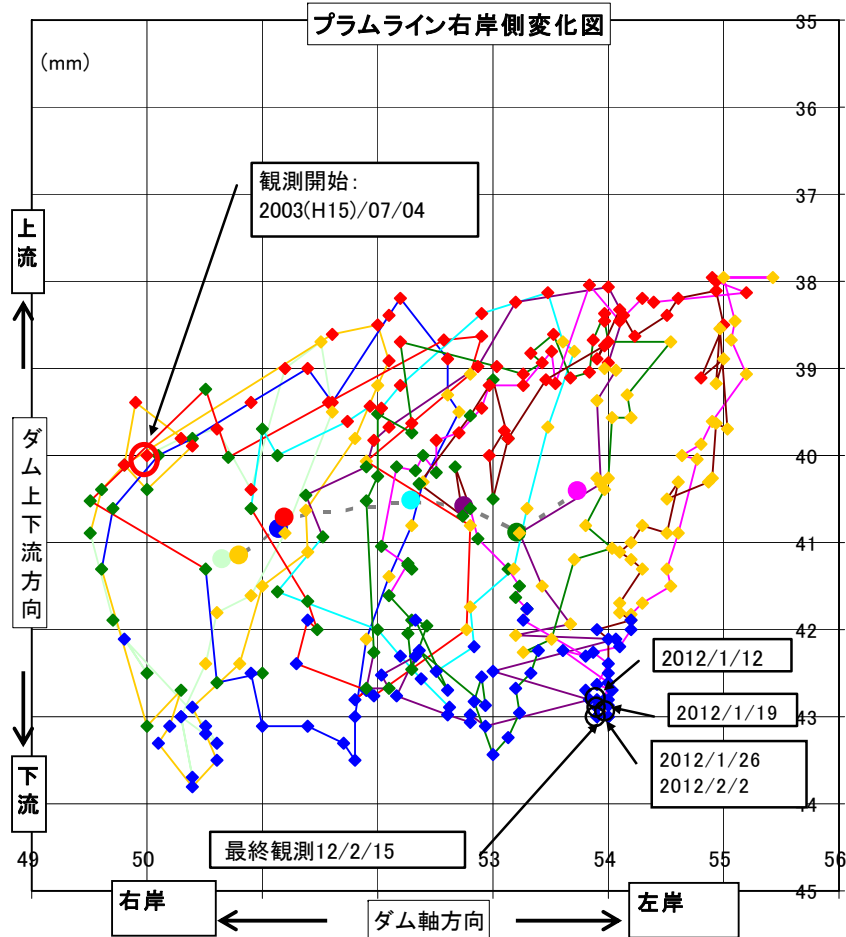


監査廊内全漏水量

新宮ダム監査廊内全漏水量(週1回 手動観測 2009年1月1日～2012年2月15日現在)



堤体天端の変位 (プラムライン)

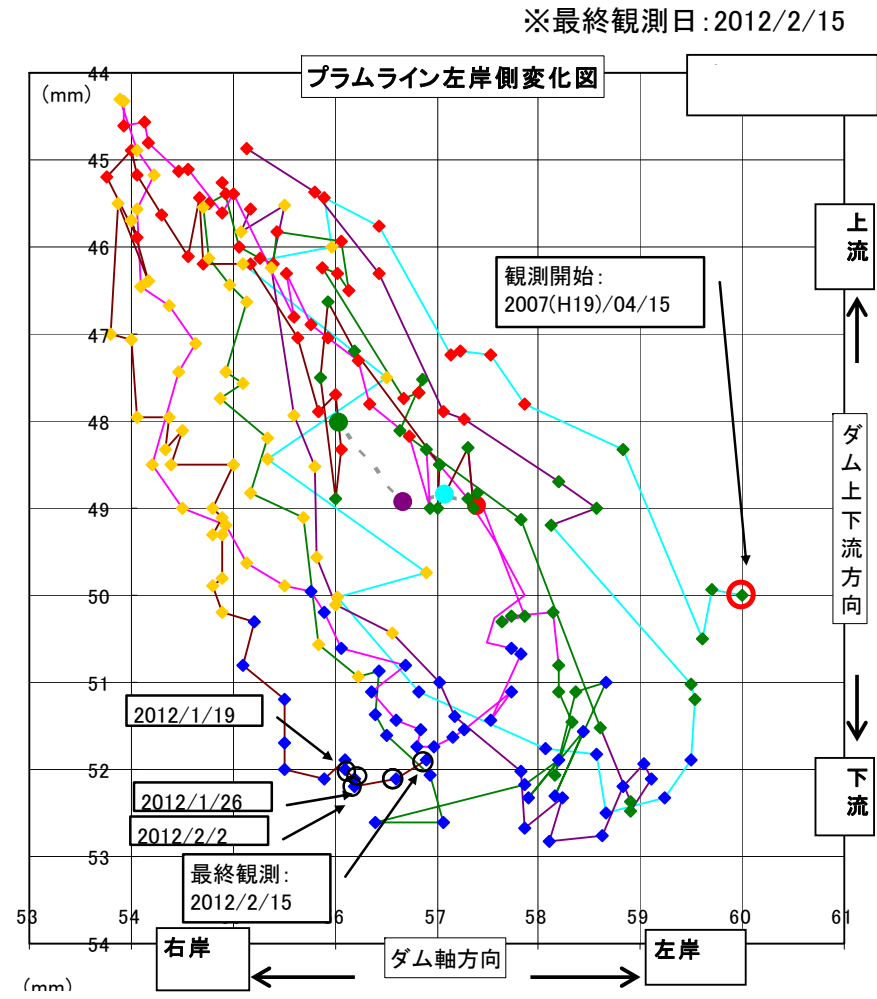


○: 観測開始 ○: 当月観測結果

色	季節	月
●	春	3月~5月
●	夏	6月~8月
●	秋	9月~11月
●	冬	12月~2月

観測開始: 平成15年 7月~
 ※重心は各年度におけるダム軸方向・ダム上下流方向の最大値・最小値を平均したものである。

年度	線色
平成23年度	赤
平成22年度	青
平成21年度	緑
平成20年度	紫
平成19年度	黄
平成18年度	黒
平成17年度	白
平成16年度	灰
平成15年度	黒



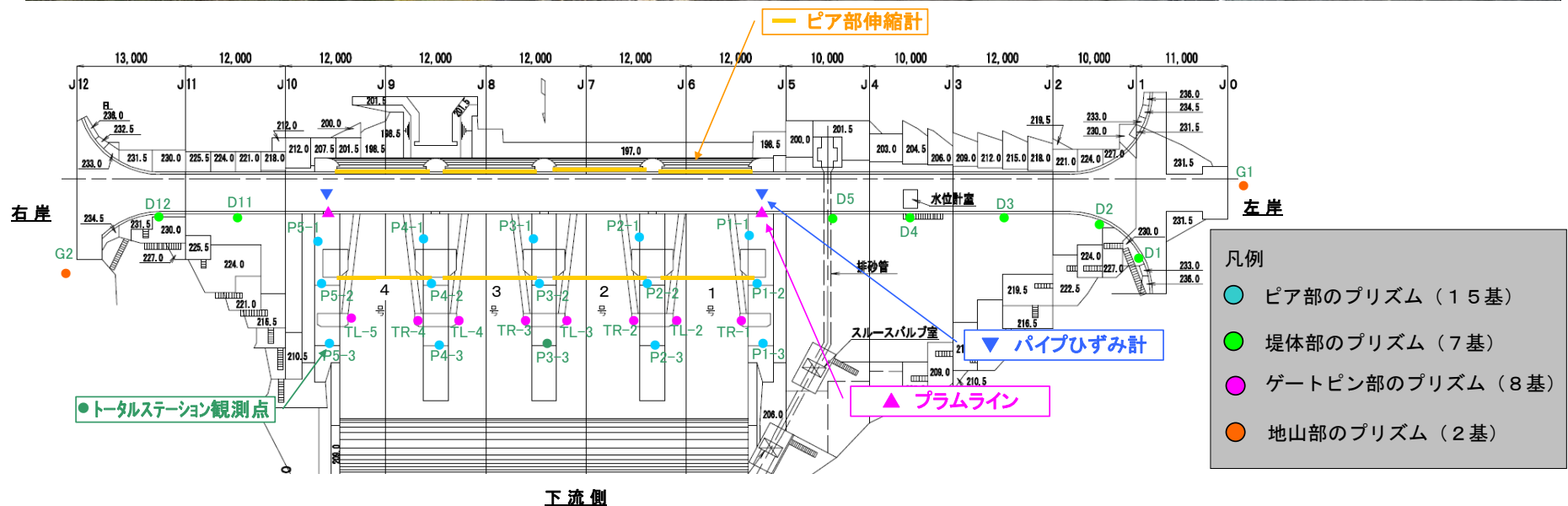
○: 観測開始 ○: 当月観測結果

色	季節	月
●	春	3月~5月
●	夏	6月~8月
●	秋	9月~11月
●	冬	12月~2月

観測開始: 平成19年 4月~
 ※重心は各年度におけるダム軸方向・ダム上下流方向の最大値・最小値を平均したものである。

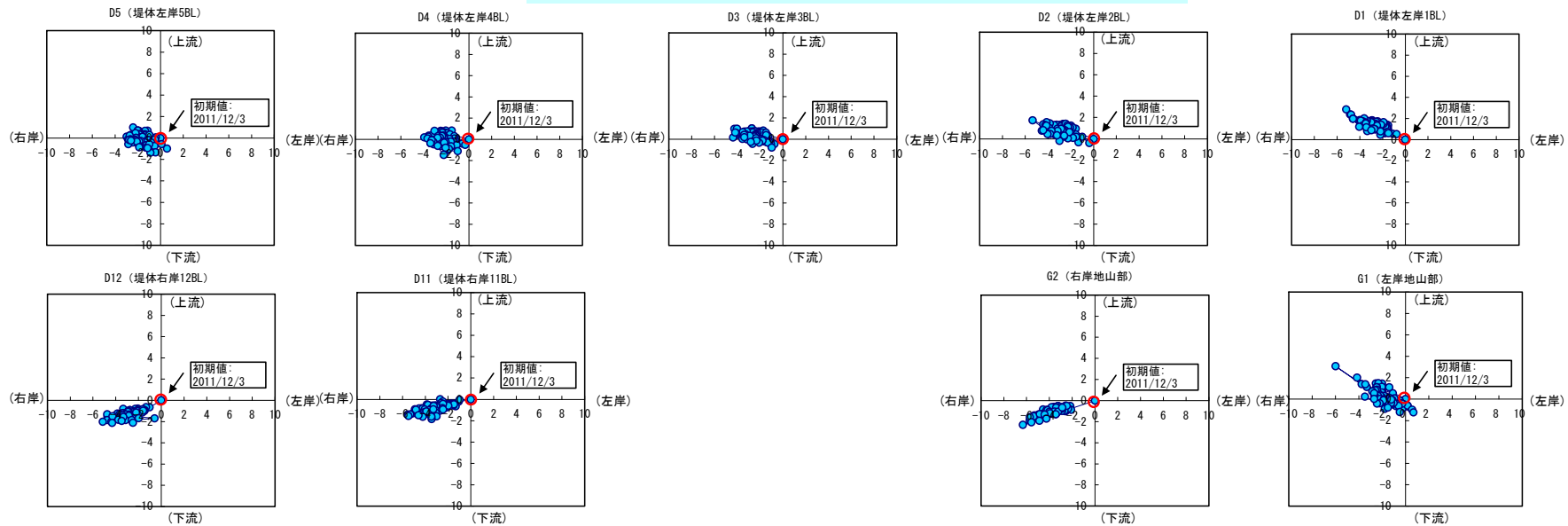
年度	線色
平成23年度	赤
平成22年度	青
平成21年度	緑
平成20年度	紫
平成19年度	黄

観測点プリズム位置 (トータルステーション)

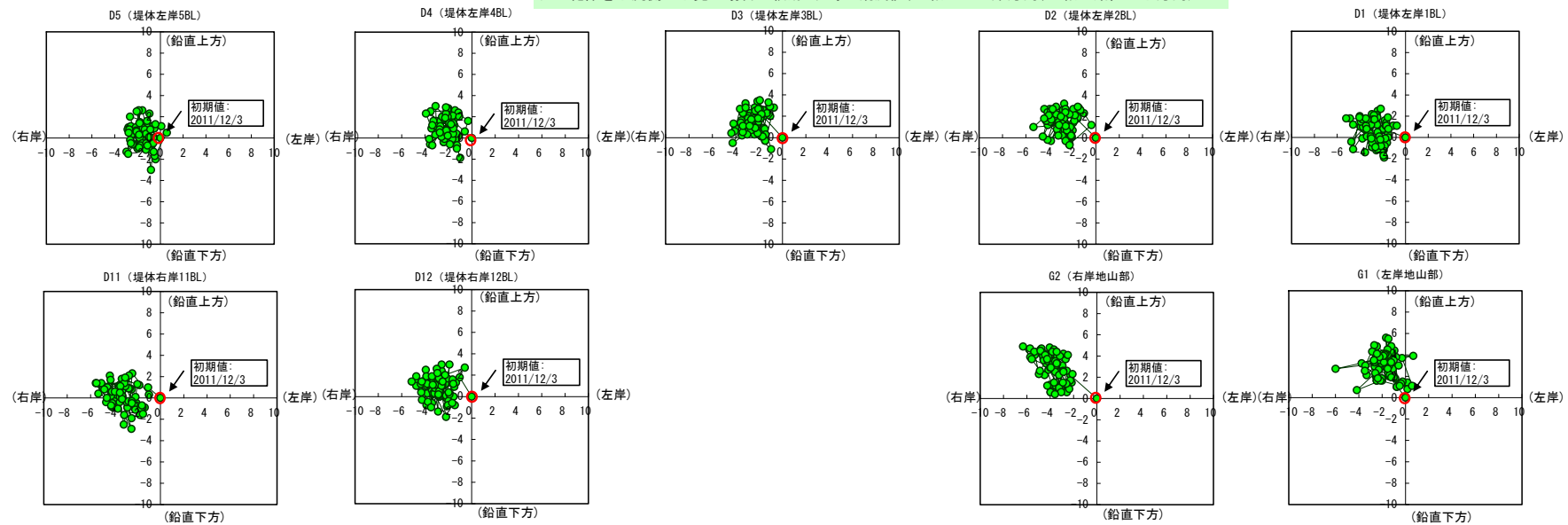


平面軌跡(1/4) (地山及び堤体挙動) (トータルステーション)

ダム堤体を真上から見た場合の軌跡 (0時の観測値、X軸：左右岸方向、Y軸：上下流方向)

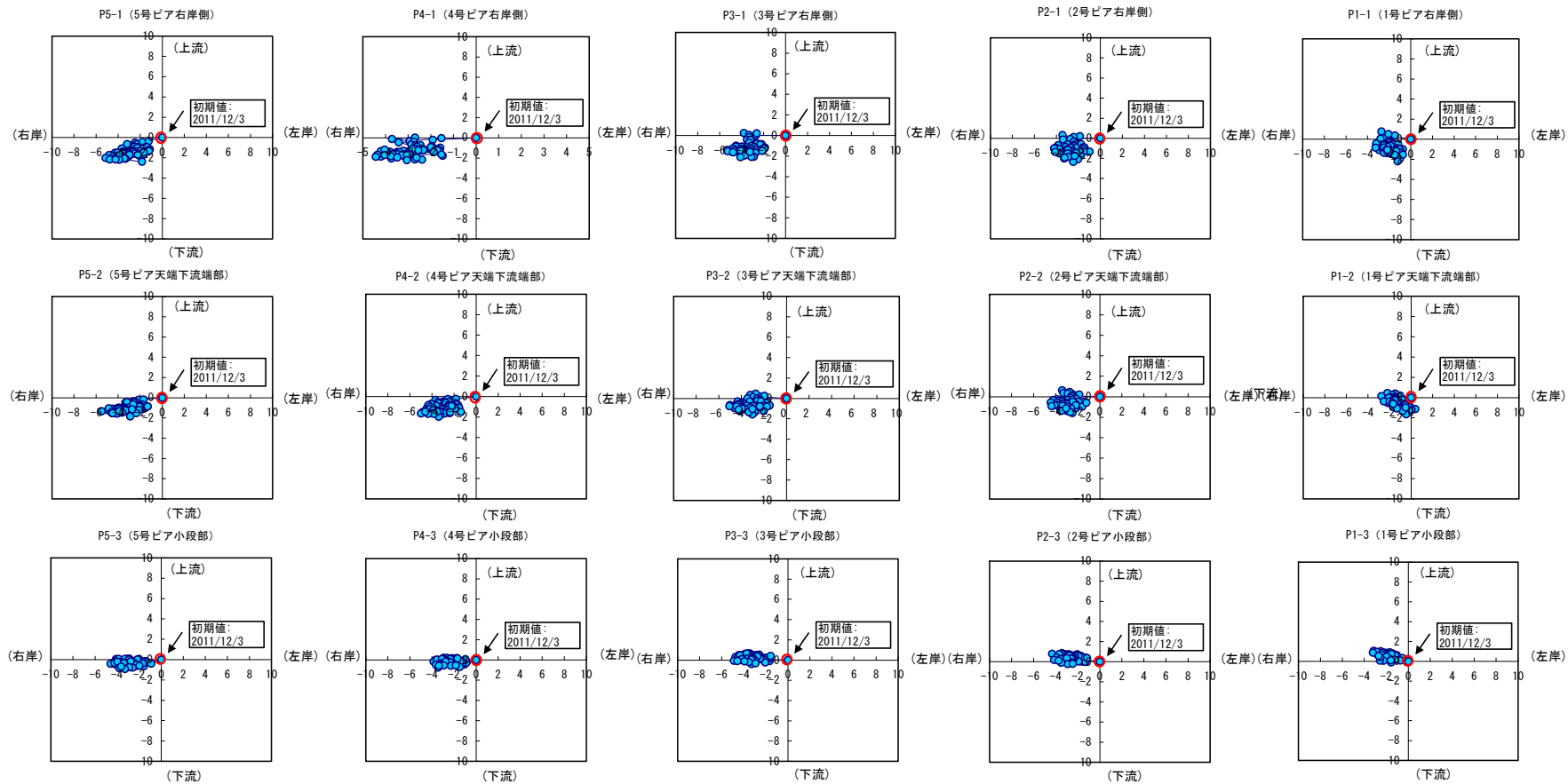


ダム堤体を下流側から見た場合の軌跡 (0時の観測値、X軸：左右岸方向、Y軸：鉛直上下方向)



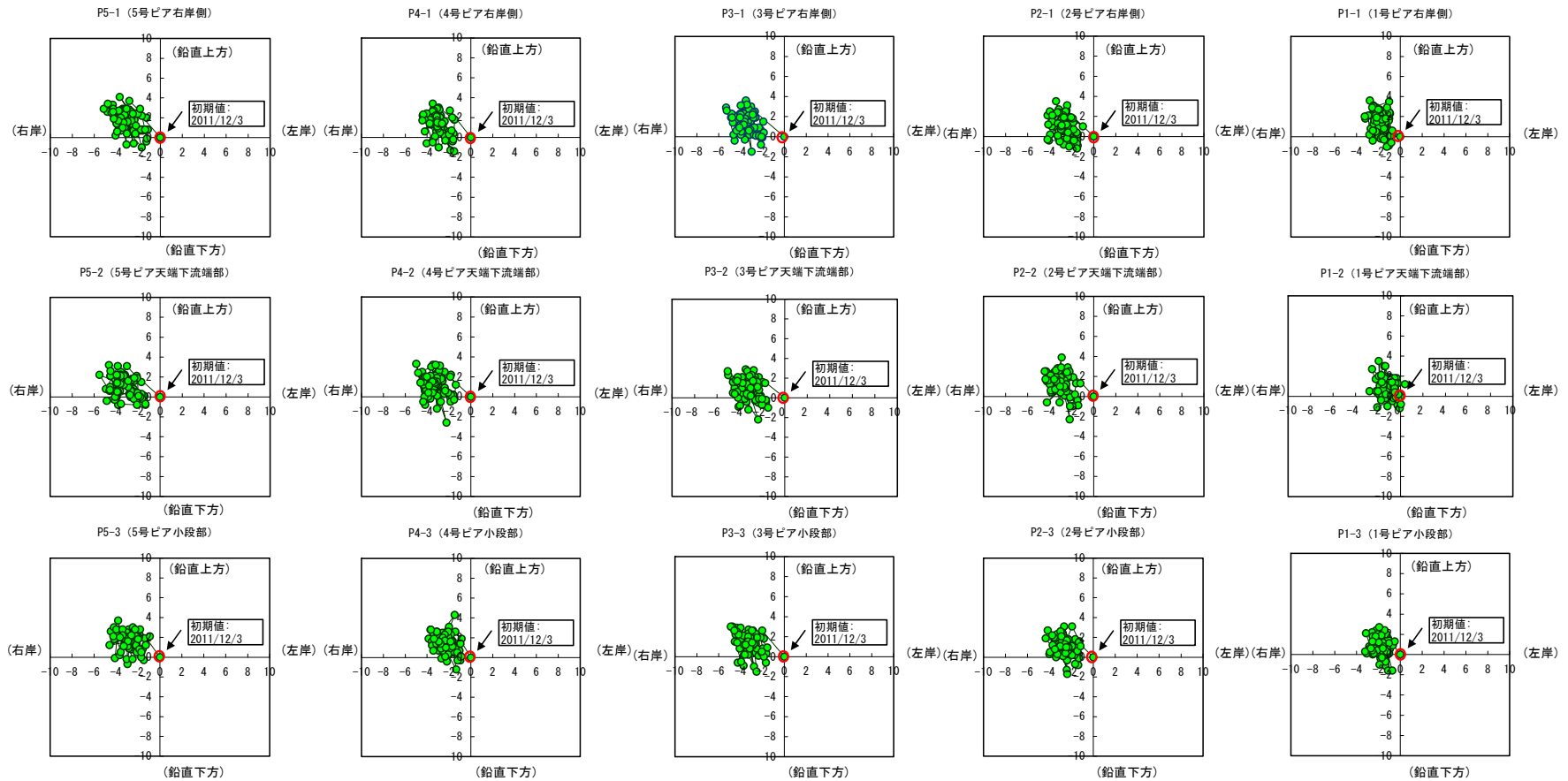
平面軌跡(2/4) (地山及び堤体挙動) (トータルステーション)

ダム堤体を真上から見た場合の軌跡 (0時の観測値、X軸：左右岸方向、Y軸：上下流方向)



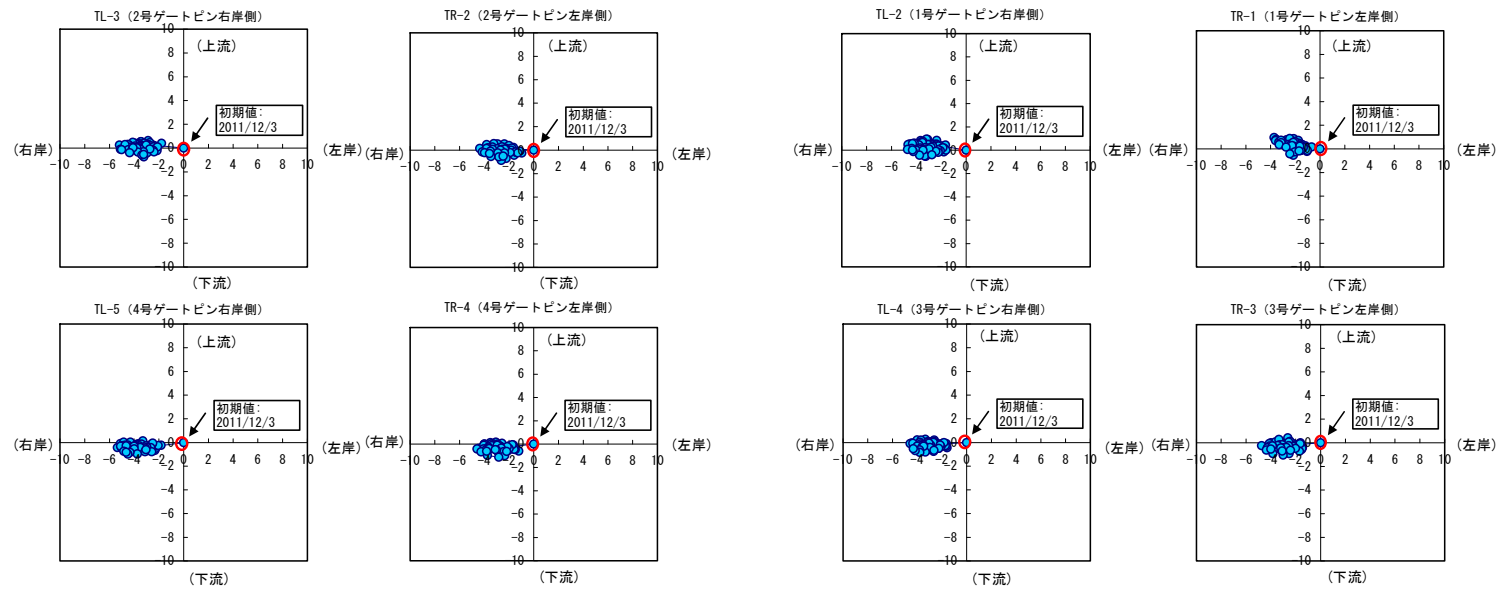
平面軌跡(3/4) (地山及び堤体挙動) (トータルステーション)

ダム堤体を下流側から見た場合の軌跡 (0時の観測値、X軸：左右岸方向、Y軸：鉛直上下方向)

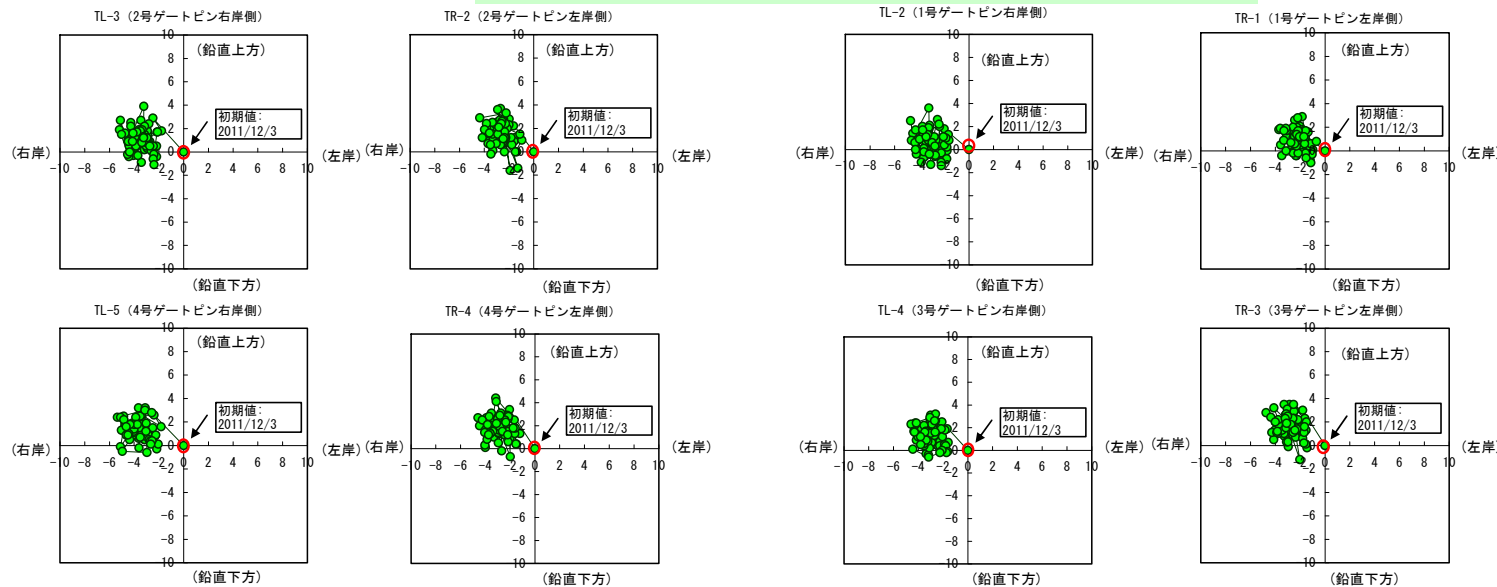


平面軌跡(4/4) (地山及び堤体挙動) (トータルステーション)

ダム堤体を真上から見た場合の軌跡 (0時の観測値、X軸：左右岸方向、Y軸：上下流方向)



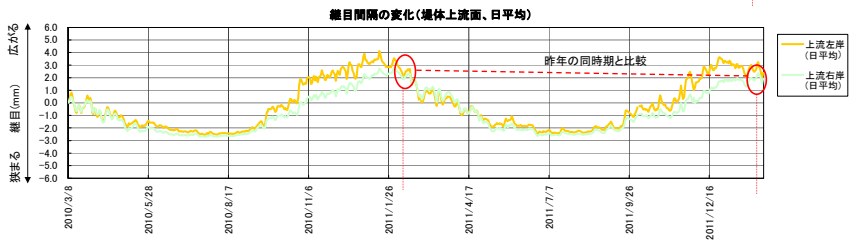
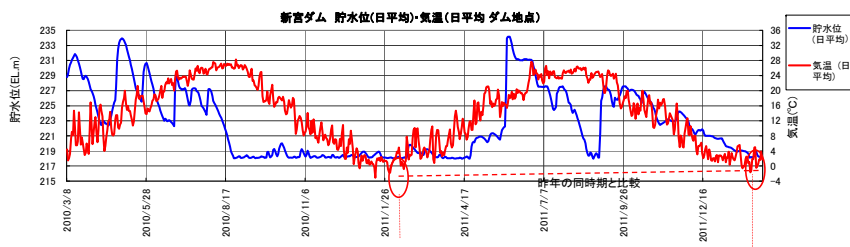
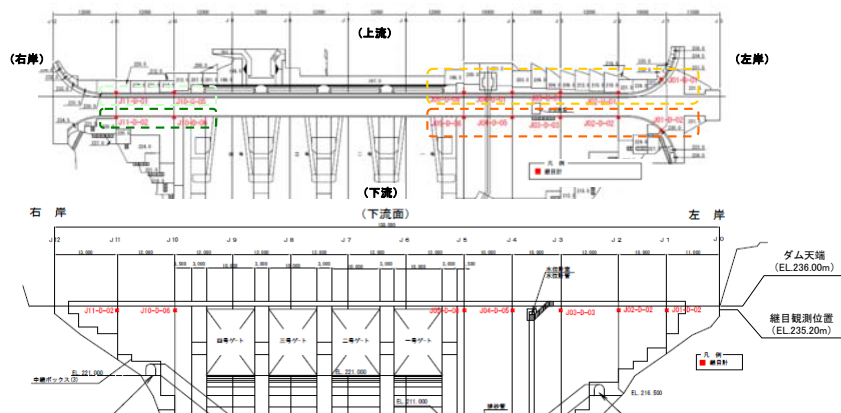
ダム堤体を下流側から見た場合の軌跡 (0時の観測値、X軸：左右岸方向、Y軸：鉛直上下方向)



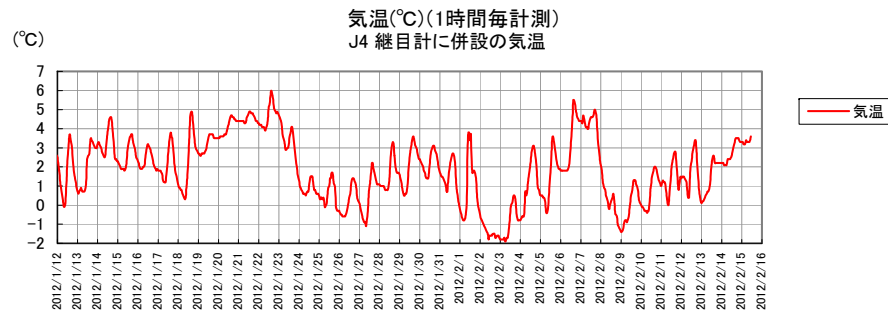
堤体横継目(堤体表面) 継目計

新宮ダム 継目変化観測結果

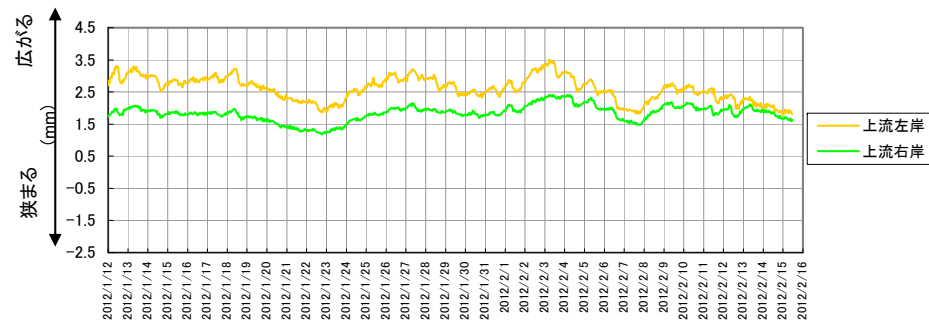
継目観測位置



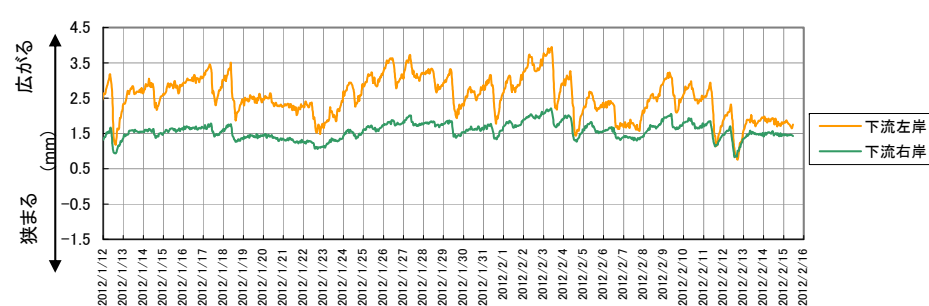
継目間隔の変化グラフは、ダム天端(EL.236.00m)から0.8m下がり(EL.235.20m)の横継目(堤体表面)に設置された各継目計について、計測当日の読み値の初期値から変化量を求め、それらを堤体左岸部分(J1からJ5まで)と右岸部分(J10からJ12まで)でそれぞれ積分した値の時間変化を表したものである。



継目間隔の変化(堤体上流面、1時間毎計測)



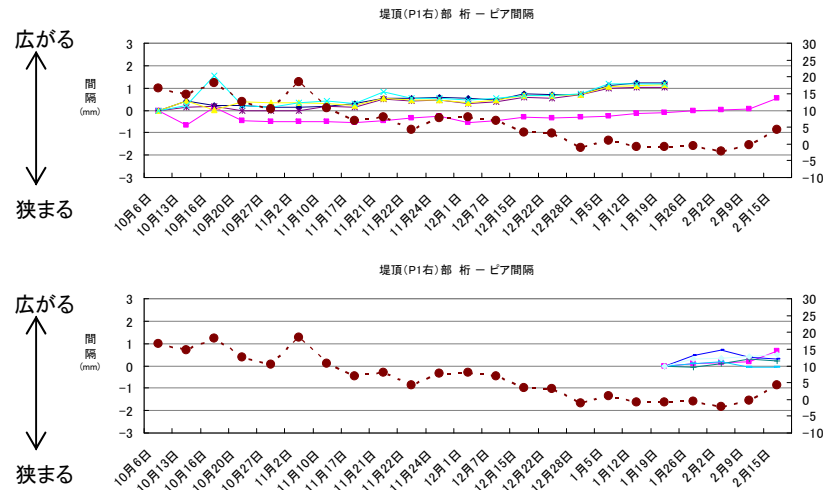
継目間隔の変化(堤体下流面、1時間毎計測)



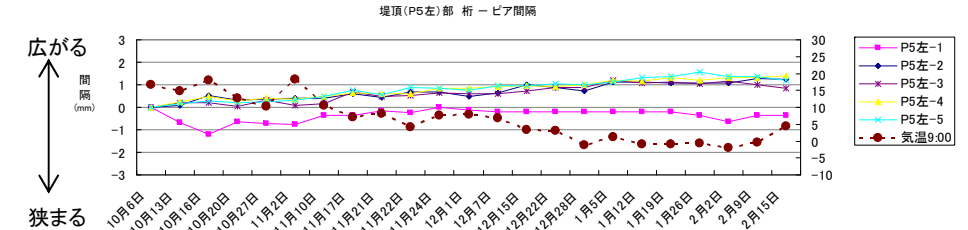
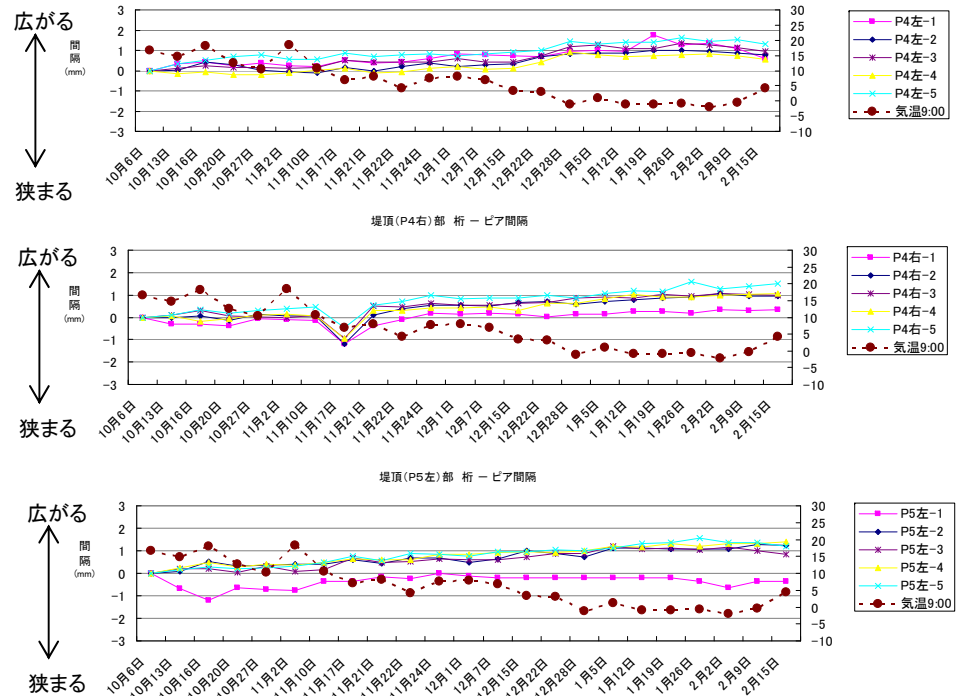
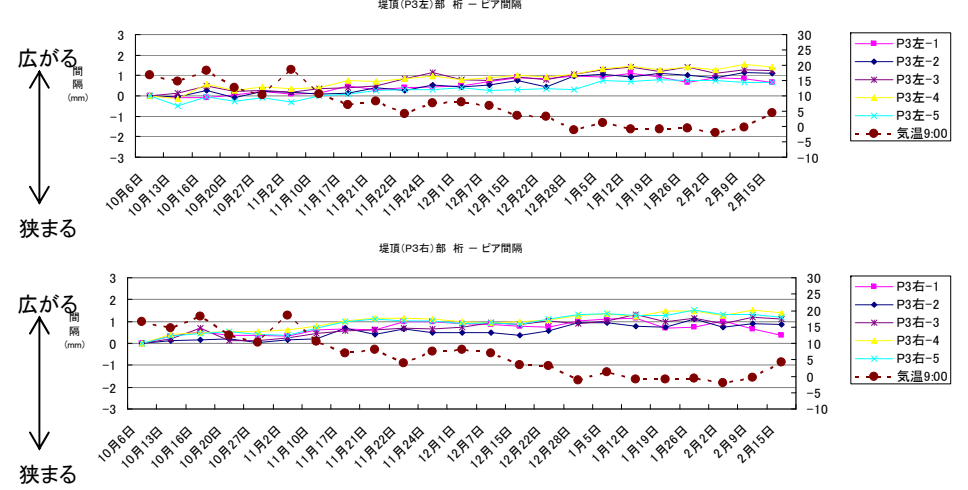
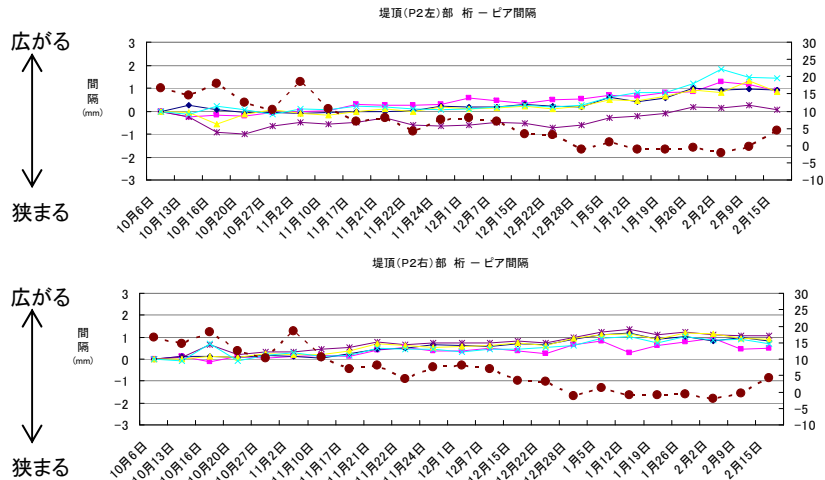
新宮ダム ピアの名称 (上流側から堤体を見て、左から昇順)



堤頂部 桁-ピア間計測状況



※)P1右は計測ピンが破損したため、再設置した。(H24.01)



※)観測開始日(H23.10.06)の測定値を初期値とし、計測当日の読み値との変化量を示している。