

管 理 日 報

平成 26年 4月 1日 火 曜 日

【設定水位】

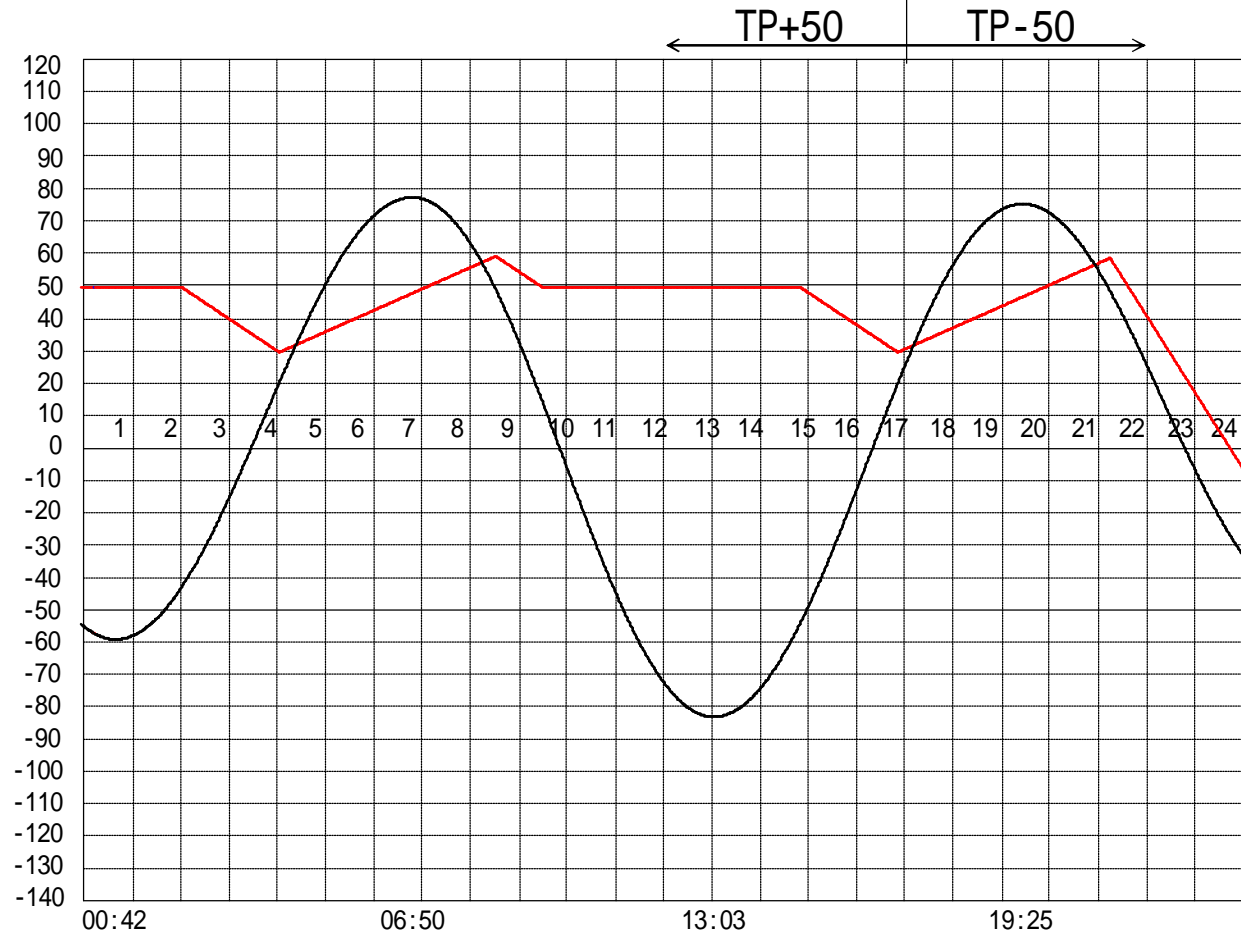
定水位 T.P cm
 " T.P cm
 最低水位 T.P cm

【指定門扉】

今切 号
 旧吉 号

【9時概況】

上流水位 T.P cm
 下流水位 T.P cm
 気 温
 天 候



操作モード 設定時刻 設定水位	今切川		定水位 () 02:00 TP+30	定水位 () 14:50 TP+30	干満 20:00 5H
	旧吉野川		"	"	"

管 理 日 報

平成 26年 4月 2日 水 曜 日

【設定水位】

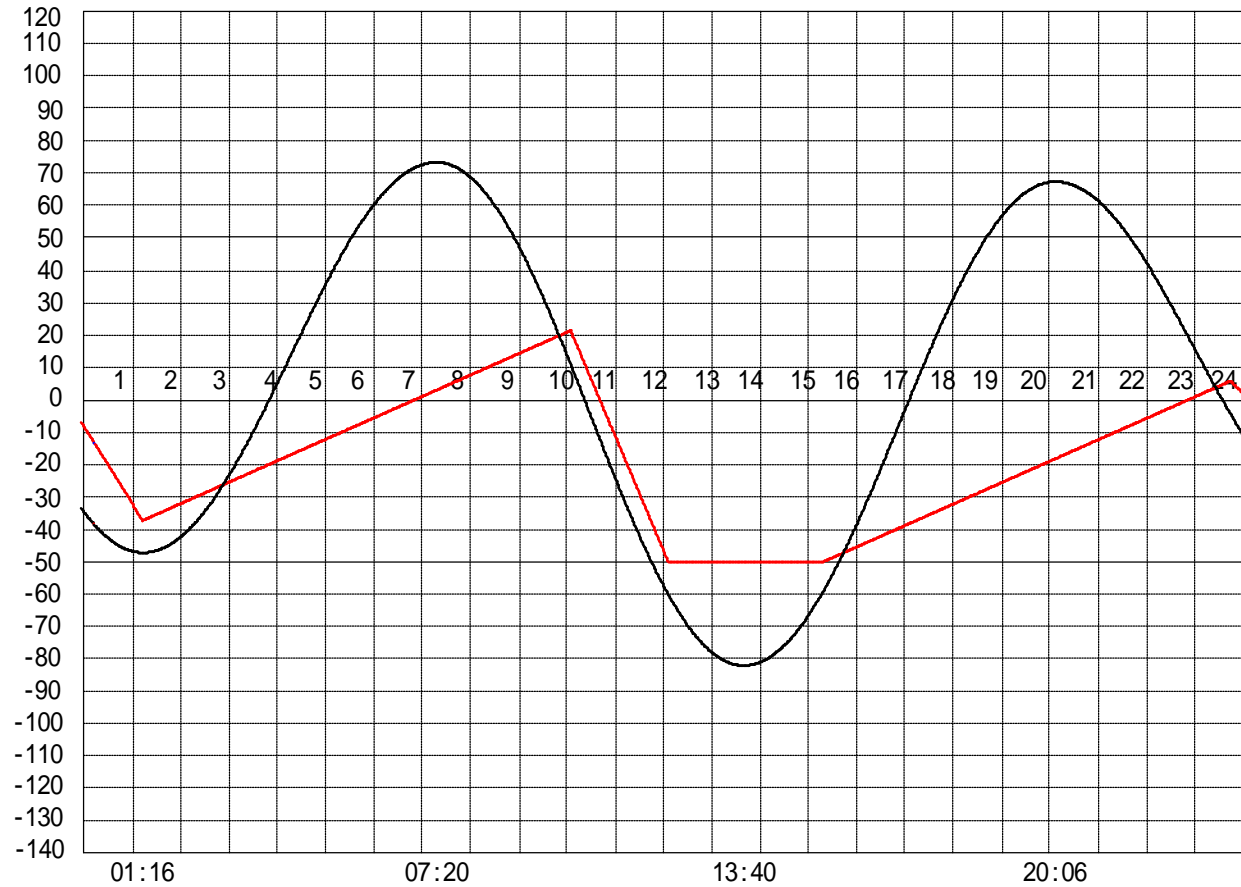
定水位 T.P cm
 " T.P cm
 最低水位 T.P cm

【指定門扉】

今切 号
 旧吉 号

【9時概況】

上流水位 T.P cm
 下流水位 T.P cm
 気 温
 天 候



操作モード 設定時刻 設定水位	今切川		干満 08:20 5H	干満 21:30 4H
	旧吉野川		"	"

管 理 日 報

平成 26年 4月 3日 木 曜 日

【設定水位】

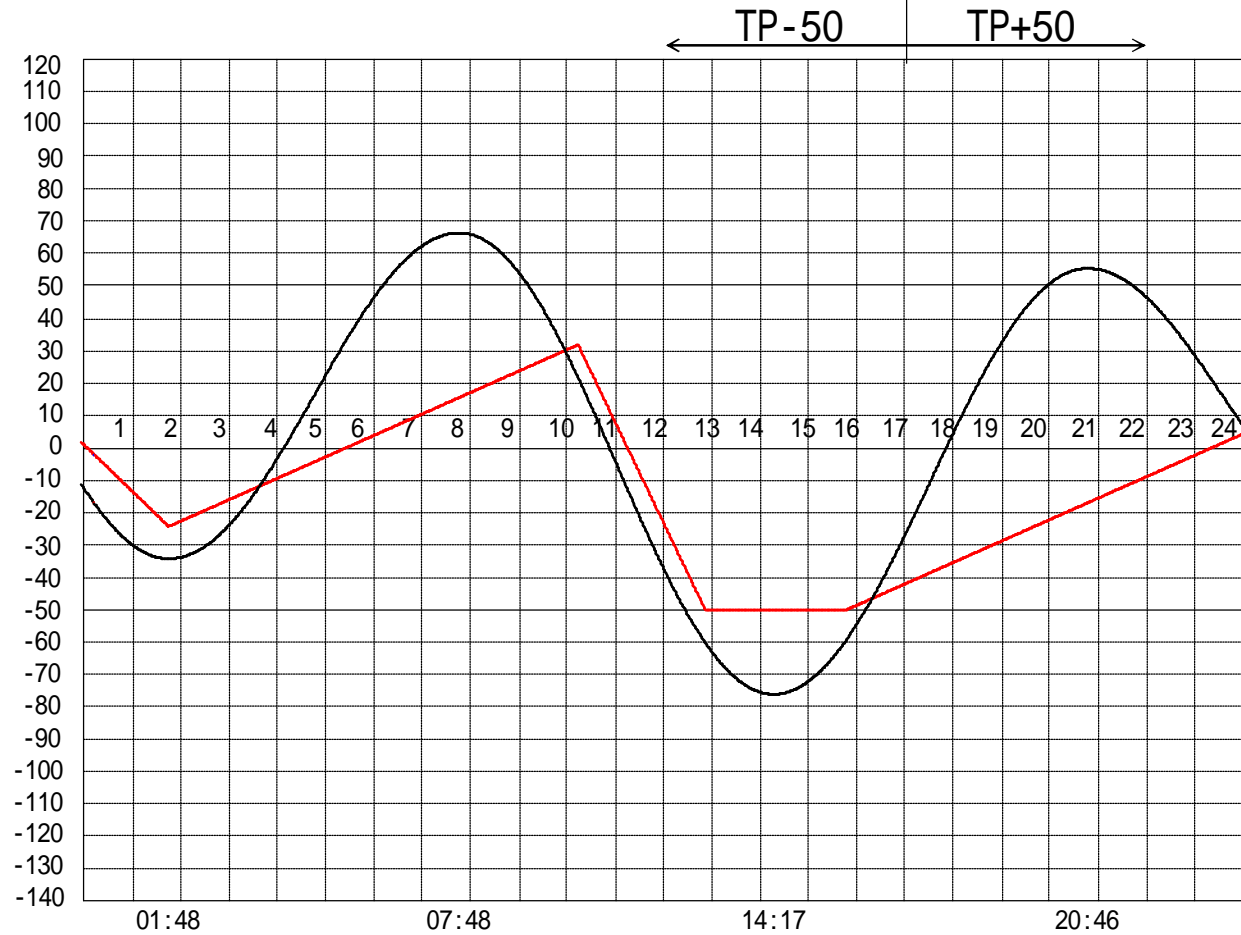
定水位 T.P cm
 " T.P cm
 最低水位 T.P cm

【指定門扉】

今切 号
 旧吉 号

【9時概況】

上流水位 T.P cm
 下流水位 T.P cm
 気 温
 天 候



操 作 モ ー
 ド 設 定
 時 刻 設
 定 水 位

今 切 川
 旧 吉 野 川

干 満
 09:00 5H
 "

管 理 日 報

平成 26年 4月 4日 金 曜 日

【設定水位】

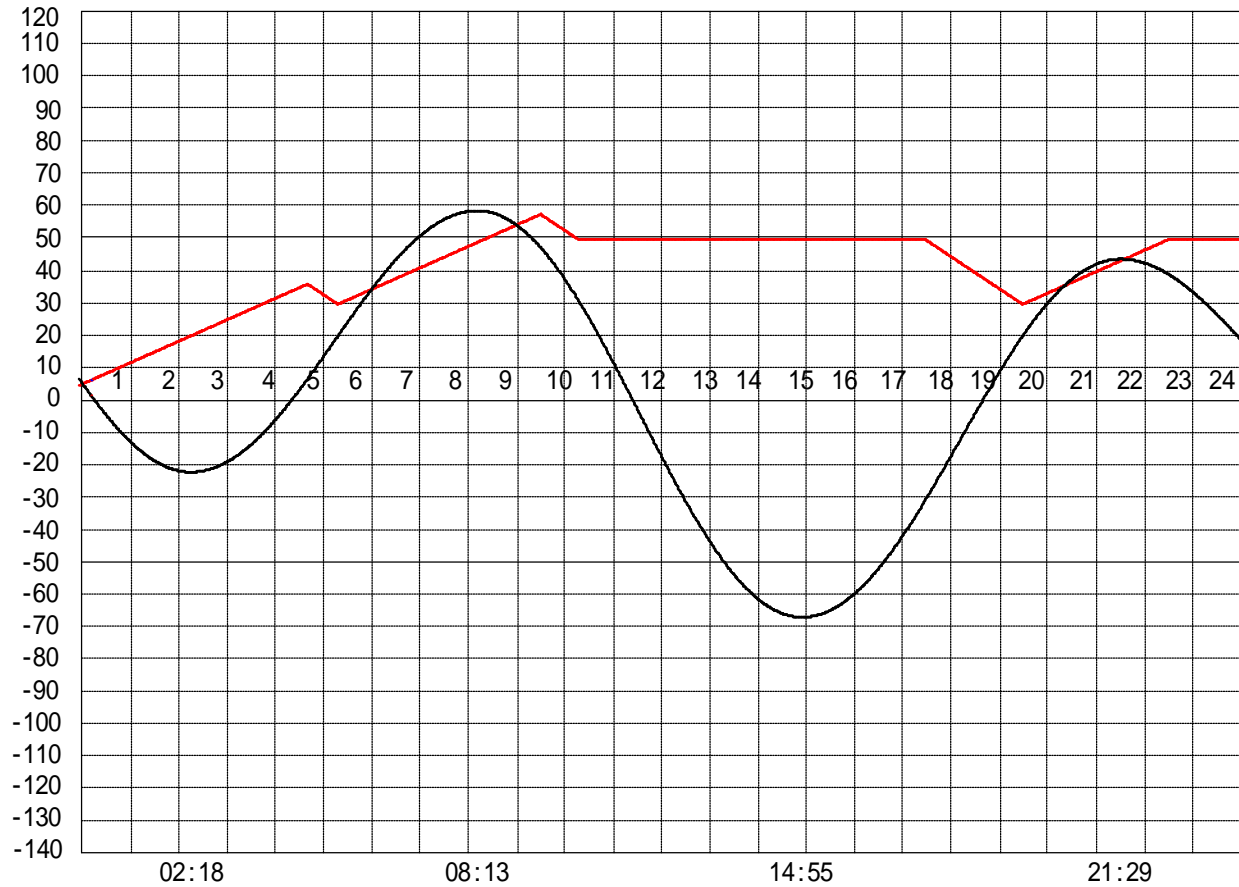
定水位 T.P cm
 " T.P cm
 最低水位 T.P cm

【指定門扉】

今切 号
 旧吉 号

【9時概況】

上流水位 T.P cm
 下流水位 T.P cm
 気 温
 天 候



操作モード 設定時刻 設定水位	今 切 川		定水位 () 04:40 TP+30	定水位 () 17:20 TP+30
	旧 吉 野 川		"	"

管 理 日 報

平成 26年 4月 5日 土 曜 日

【設定水位】

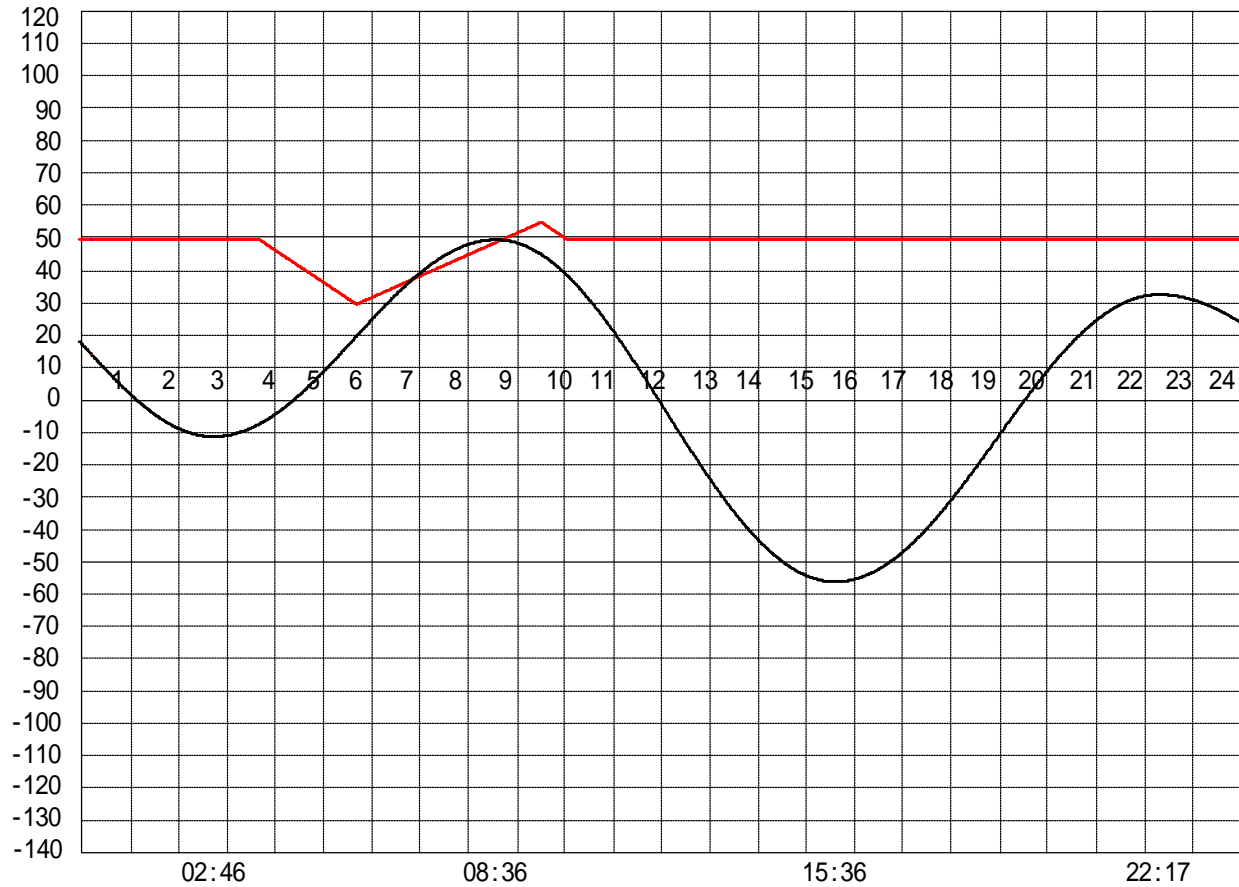
定水位 T.P cm
 " T.P cm
 最低水位 T.P cm

【指定門扉】

今切 号
 旧吉 号

【9時概況】

上流水位 T.P cm
 下流水位 T.P cm
 気 温
 天 候



操作モード
 設定時刻
 設定水位

今切川
 旧吉野川

定水位 ()
 03:40 TP+30

"

管 理 日 報

平成 26年 4月 6日 日 曜 日

【設定水位】

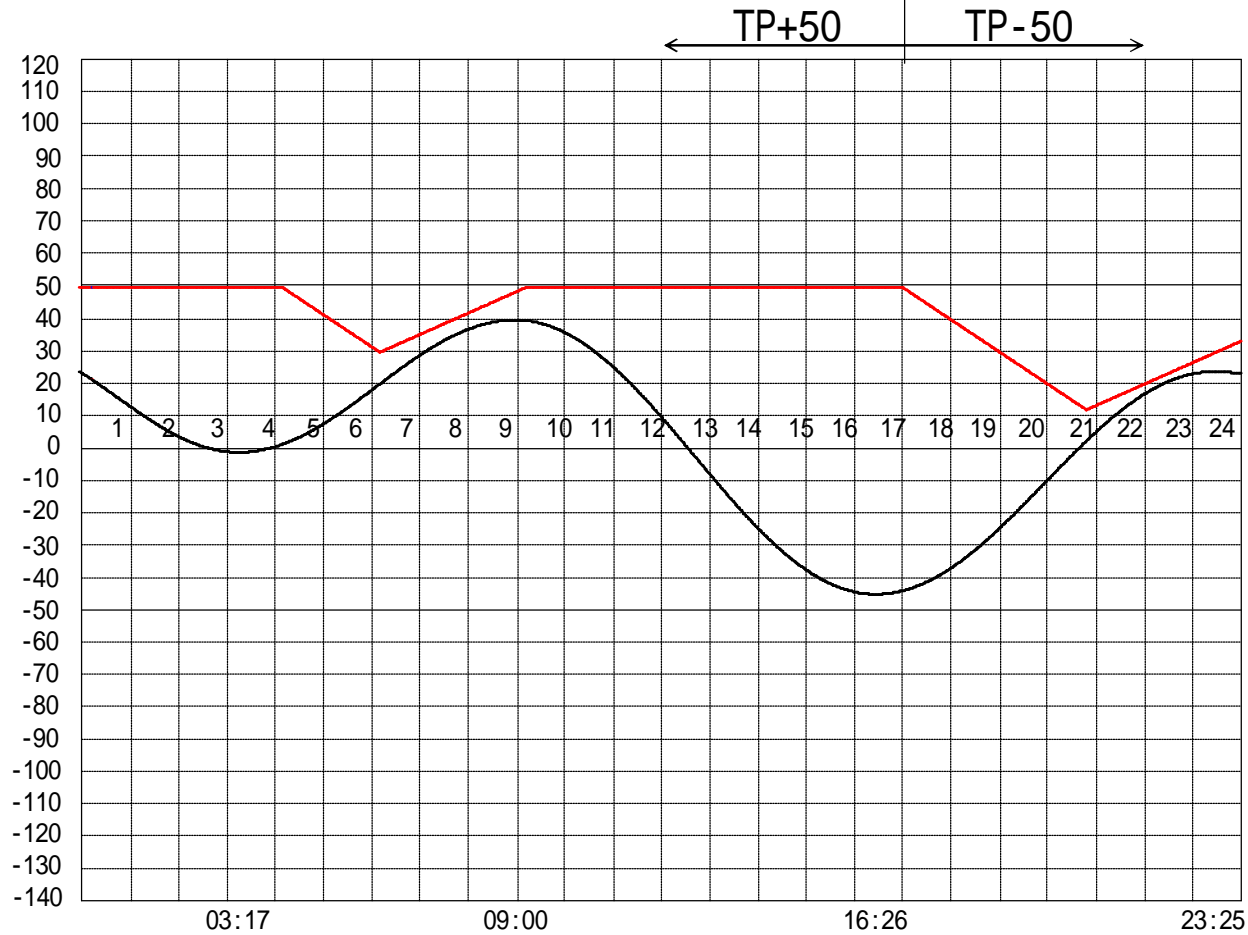
定水位 T.P cm
 " T.P cm
 最低水位 T.P cm

【指定門扉】

今切 号
 旧吉 号

【9時概況】

上流水位 T.P cm
 下流水位 T.P cm
 気 温
 天 候



操作モード
 設定時刻
 設定水位

今切川
 旧吉野川

定水位 ()
 04:10 TP+30
 "

管 理 日 報

平成 26年 4月 7日 月 曜日

【設定水位】

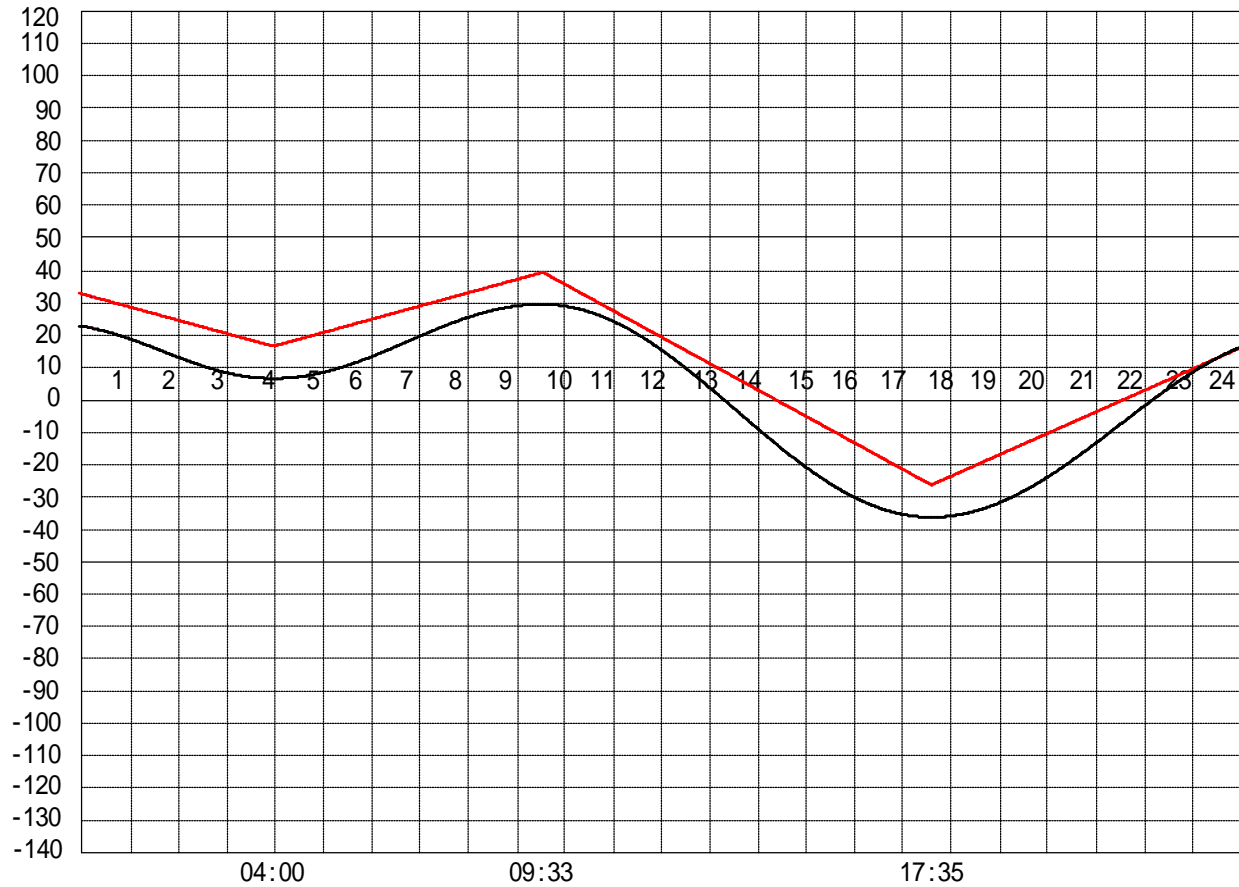
定水位 T.P cm
 " T.P cm
 最低水位 T.P cm

【指定門扉】

今切 号
 旧吉 号

【9時概況】

上流水位 T.P cm
 下流水位 T.P cm
 気 温
 天 候



操作モード
 設定時刻
 設定水位

今切川
 旧吉野川

管 理 日 報

平成 26年 4月 8日 火 曜 日

【設定水位】

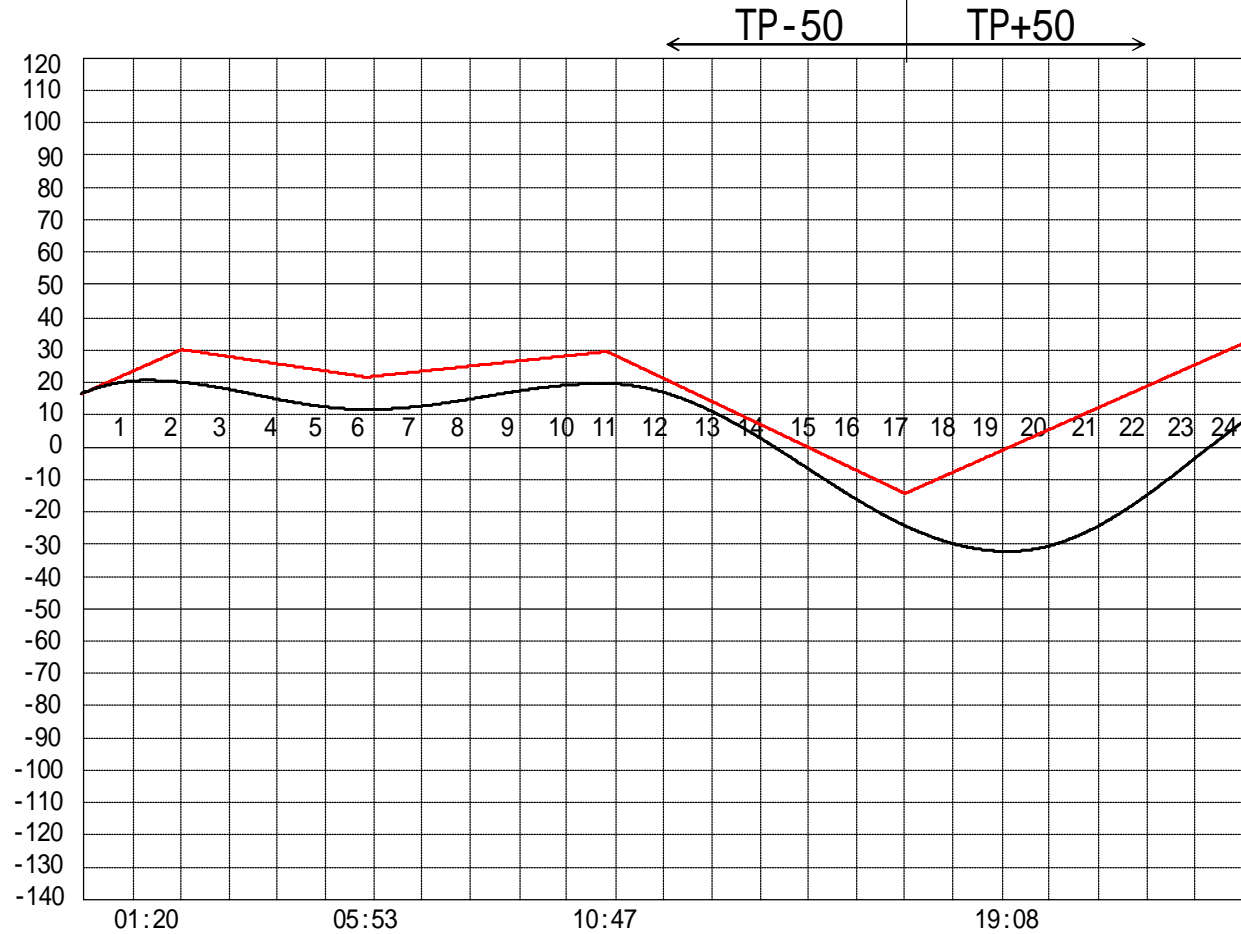
定水位 T.P cm
 " T.P cm
 最低水位 T.P cm

【指定門扉】

今切 号
 旧吉 号

【9時概況】

上流水位 T.P cm
 下流水位 T.P cm
 気 温
 天 候



操作モード
 設定時刻
 設定水位

今切川
 旧吉野川

管 理 日 報

平成 26年 4月 9日 水 曜 日

【設定水位】

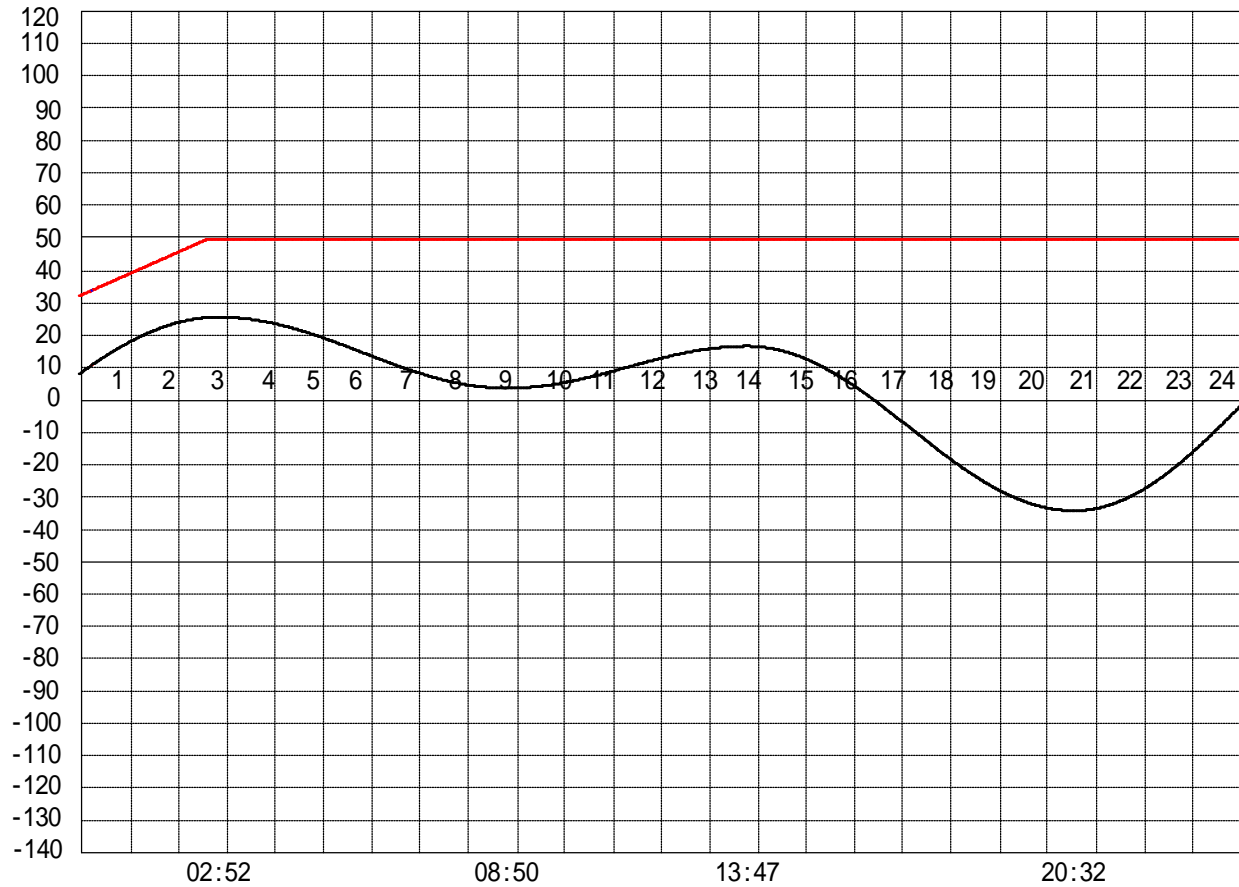
定水位 T.P cm
 " T.P cm
 最低水位 T.P cm

【指定門扉】

今切 号
 旧吉 号

【9時概況】

上流水位 T.P cm
 下流水位 T.P cm
 気 温
 天 候



操作モード
 設定時刻
 設定水位

今切川
 旧吉野川

管 理 日 報

平成 26年 4月 10日 木 曜 日

【設定水位】

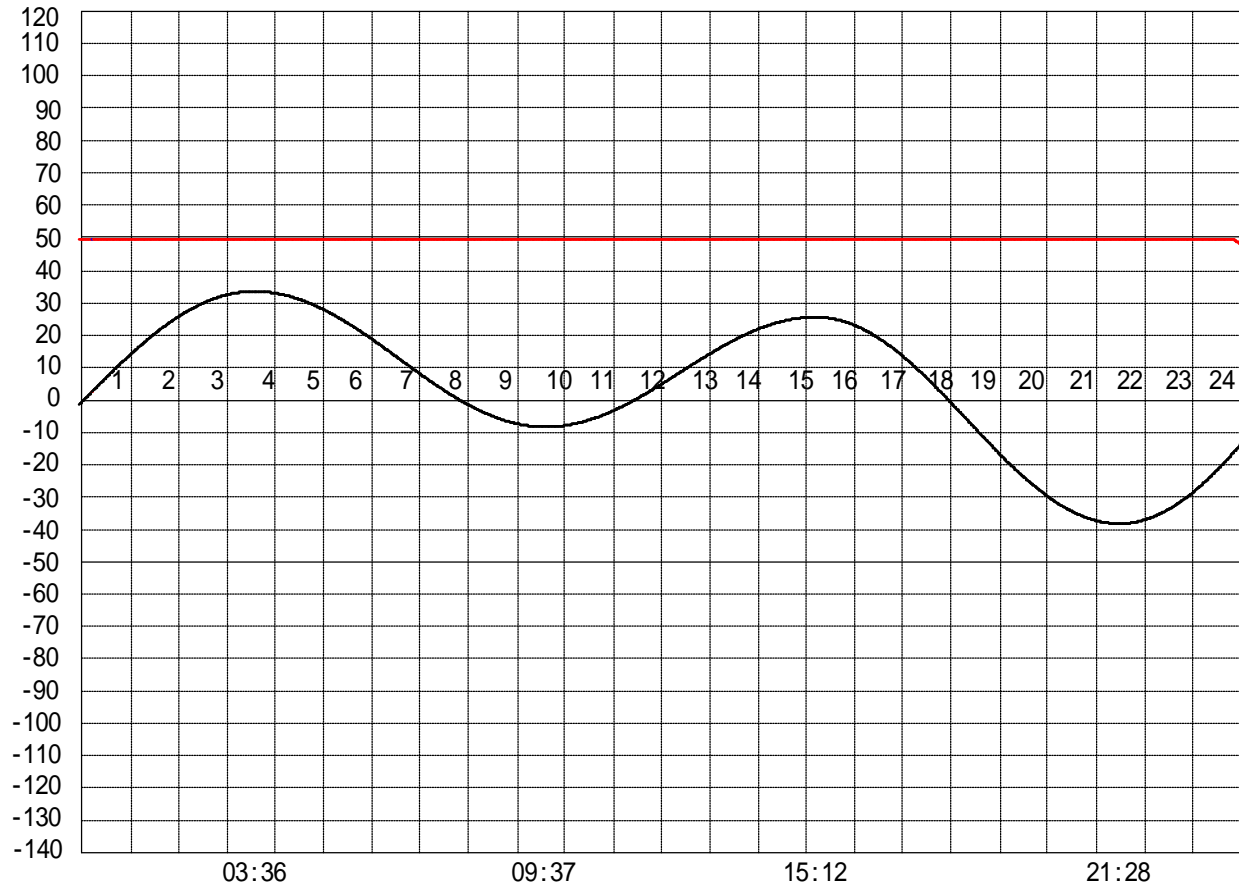
定水位 T.P cm
 " T.P cm
 最低水位 T.P cm

【指定門扉】

今切 号
 旧吉 号

【9時概況】

上流水位 T.P cm
 下流水位 T.P cm
 気 温
 天 候



操作モード
 設定時刻
 設定水位

今切川
 旧吉野川

定水位 ()
 23:50 TP+30
 "

管 理 日 報

平成 26年 4月 11日 金 曜 日

【設定水位】

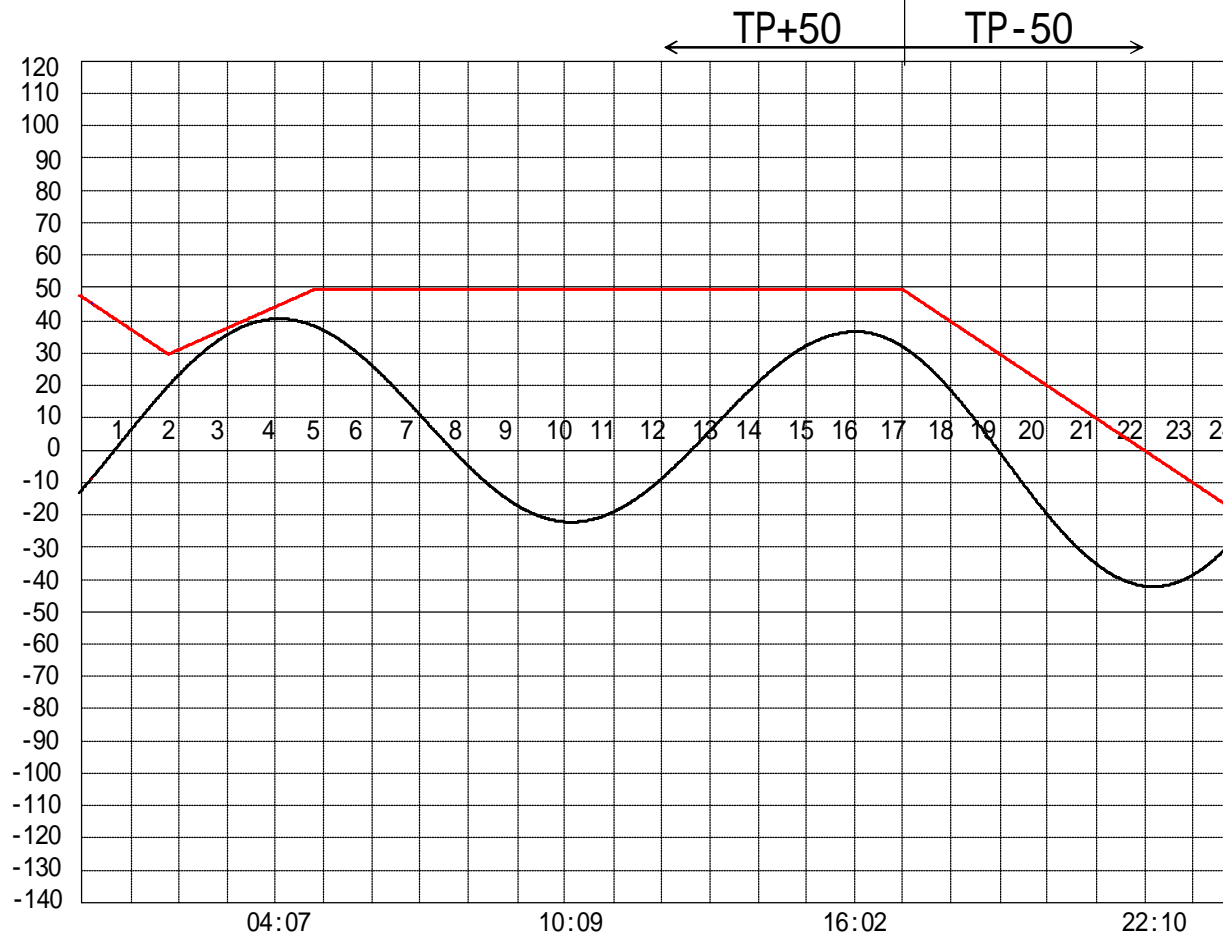
定水位 T.P cm
 " T.P cm
 最低水位 T.P cm

【指定門扉】

今切 号
 旧吉 号

【9時概況】

上流水位 T.P cm
 下流水位 T.P cm
 気 温
 天 候



操作モード 設定時刻 設定水位	今切川	
	旧吉野川	

管 理 日 報

平成 26年 4月 12日 土 曜 日

【設定水位】

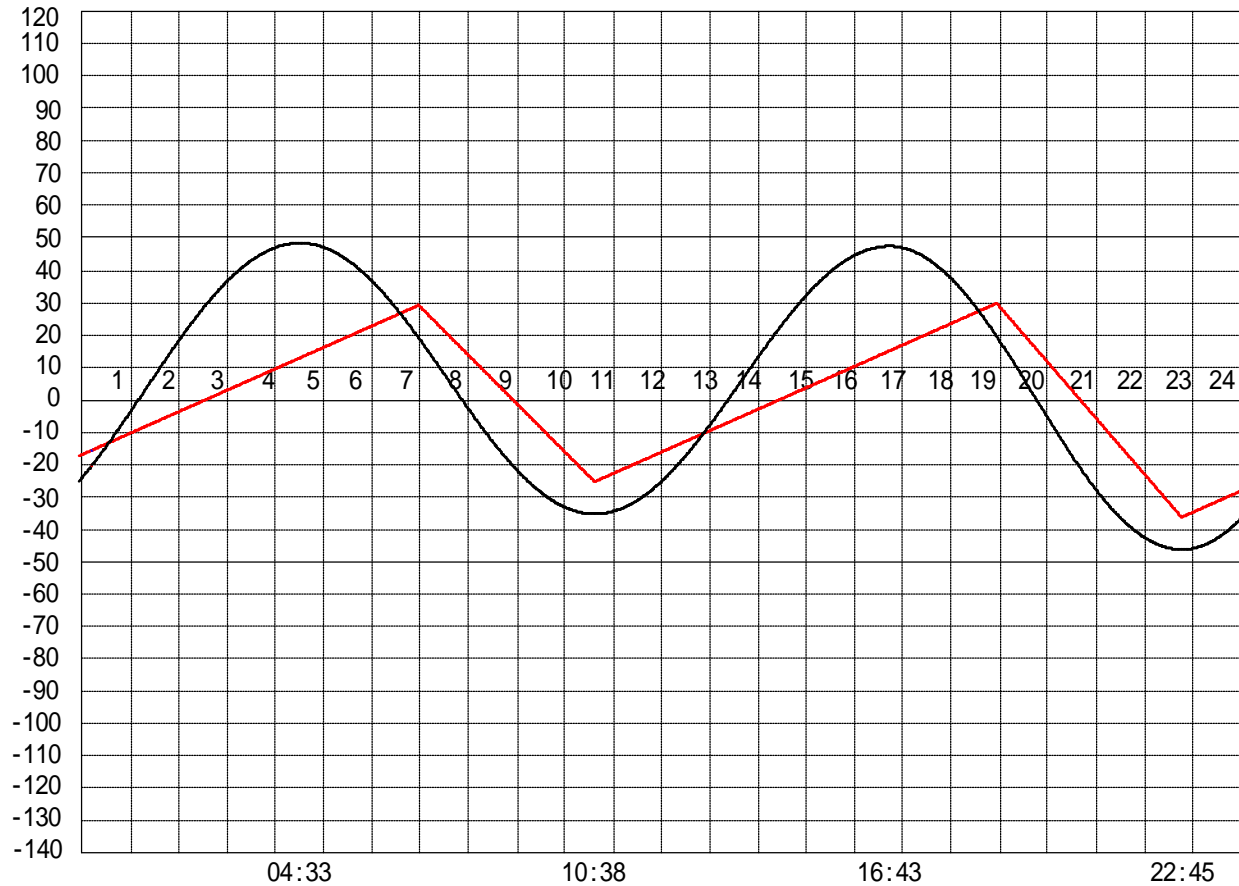
定水位 T.P cm
 " T.P cm
 最低水位 T.P cm

【指定門扉】

今切 号
 旧吉 号

【9時概況】

上流水位 T.P cm
 下流水位 T.P cm
 気 温
 天 候



操作モード設定時刻設定水位	今切川		干満 05:20 5H		干満 17:30 5H
	旧吉野川		"		"

管 理 日 報

平成 26年 4月 13日 日 曜 日

【設定水位】

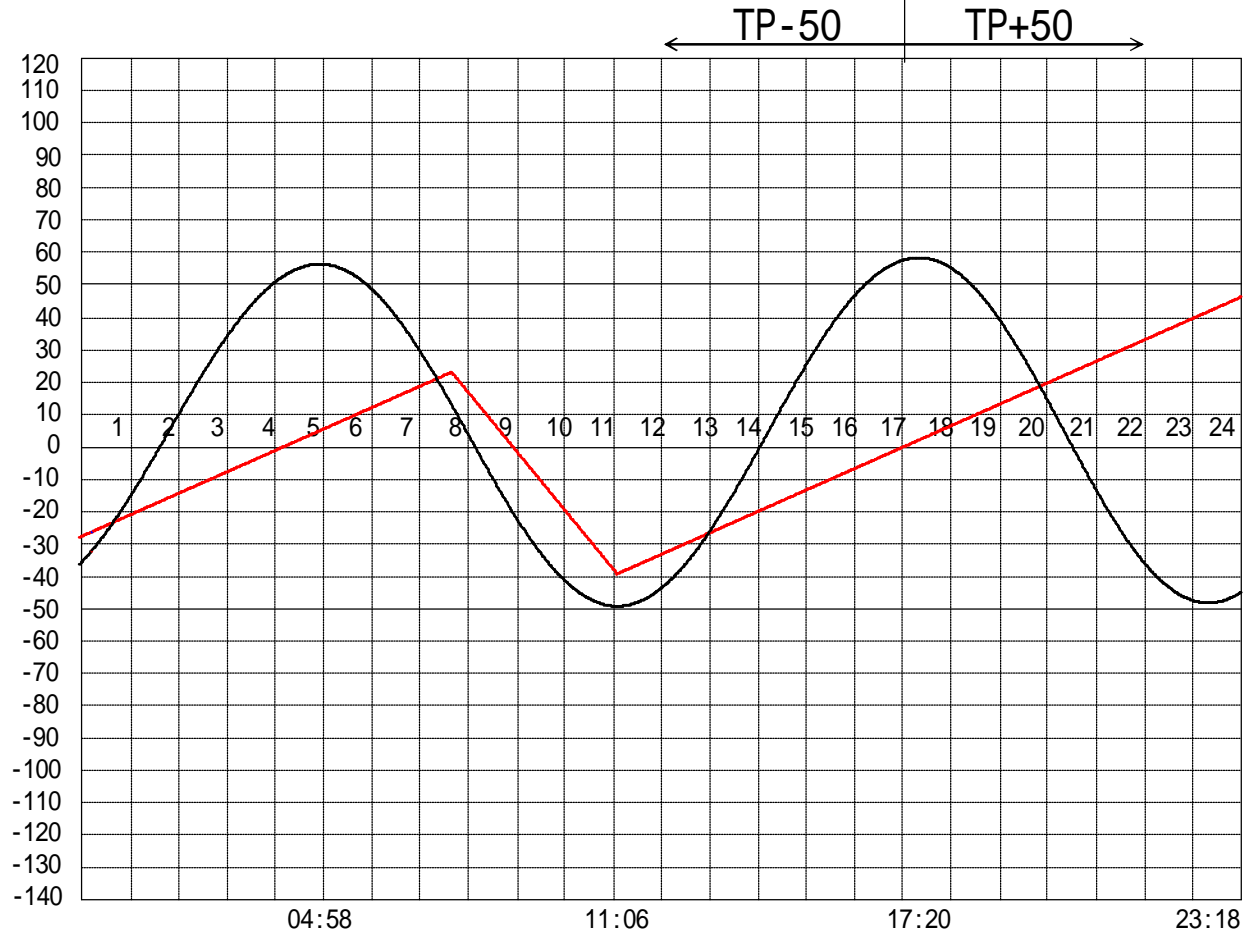
定水位 T.P cm
 " T.P cm
 最低水位 T.P cm

【指定門扉】

今切 号
 旧吉 号

【9時概況】

上流水位 T.P cm
 下流水位 T.P cm
 気 温
 天 候



操作モード
 設定時刻
 設定水位

今切川
 旧吉野川

干満
 05:50 5H

"

管 理 日 報

平成 26年 4月 14日 月 曜 日

【設定水位】

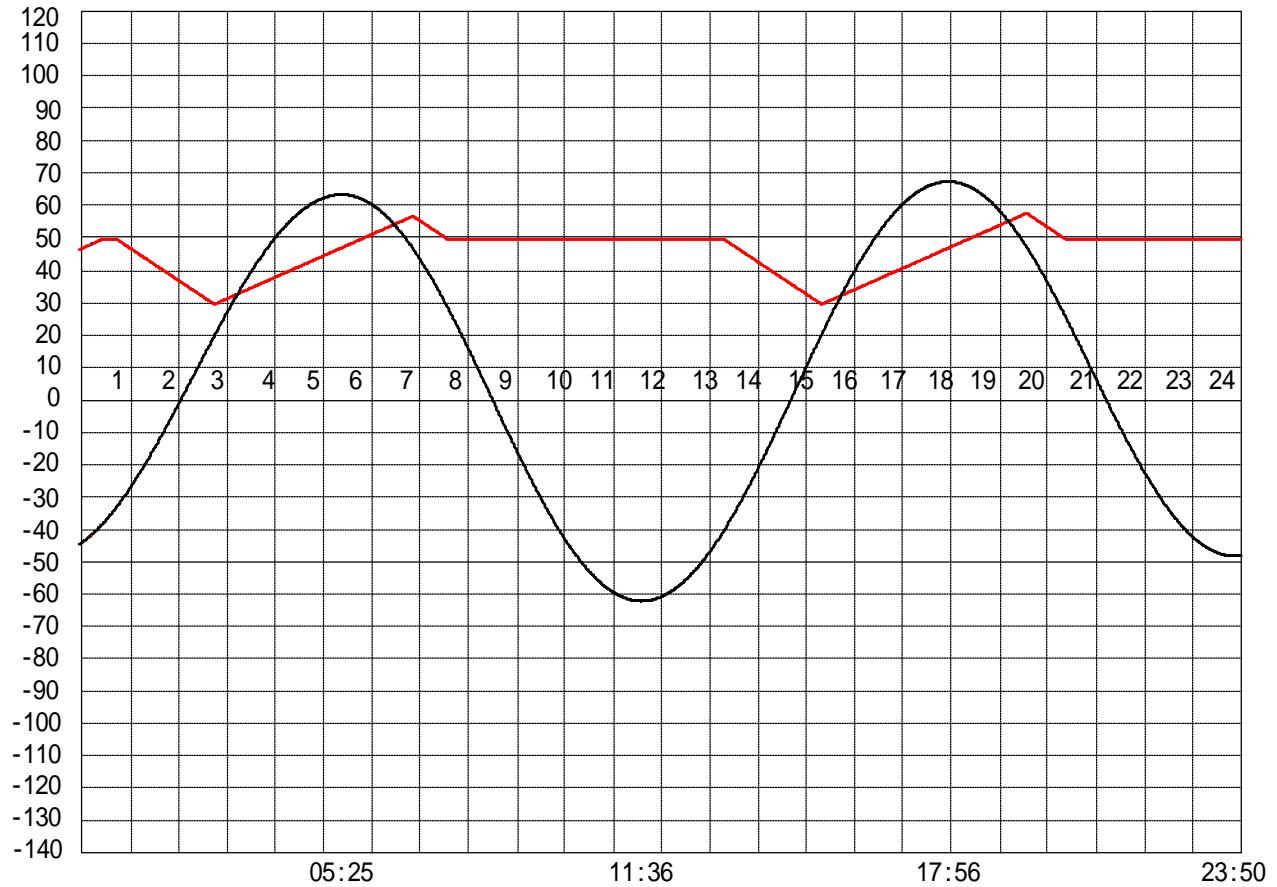
定水位 T.P cm
 " T.P cm
 最低水位 T.P cm

【指定門扉】

今切 号
 旧吉 号

【9時概況】

上流水位 T.P cm
 下流水位 T.P cm
 気 温
 天 候



操作モード 設定時刻 設定水位	今切川	定水位 () 00:40 TP+30	定水位 () 13:10 TP+30
	旧吉野川	"	"

管 理 日 報

平成 26年 4月 15日 火 曜 日

【設定水位】

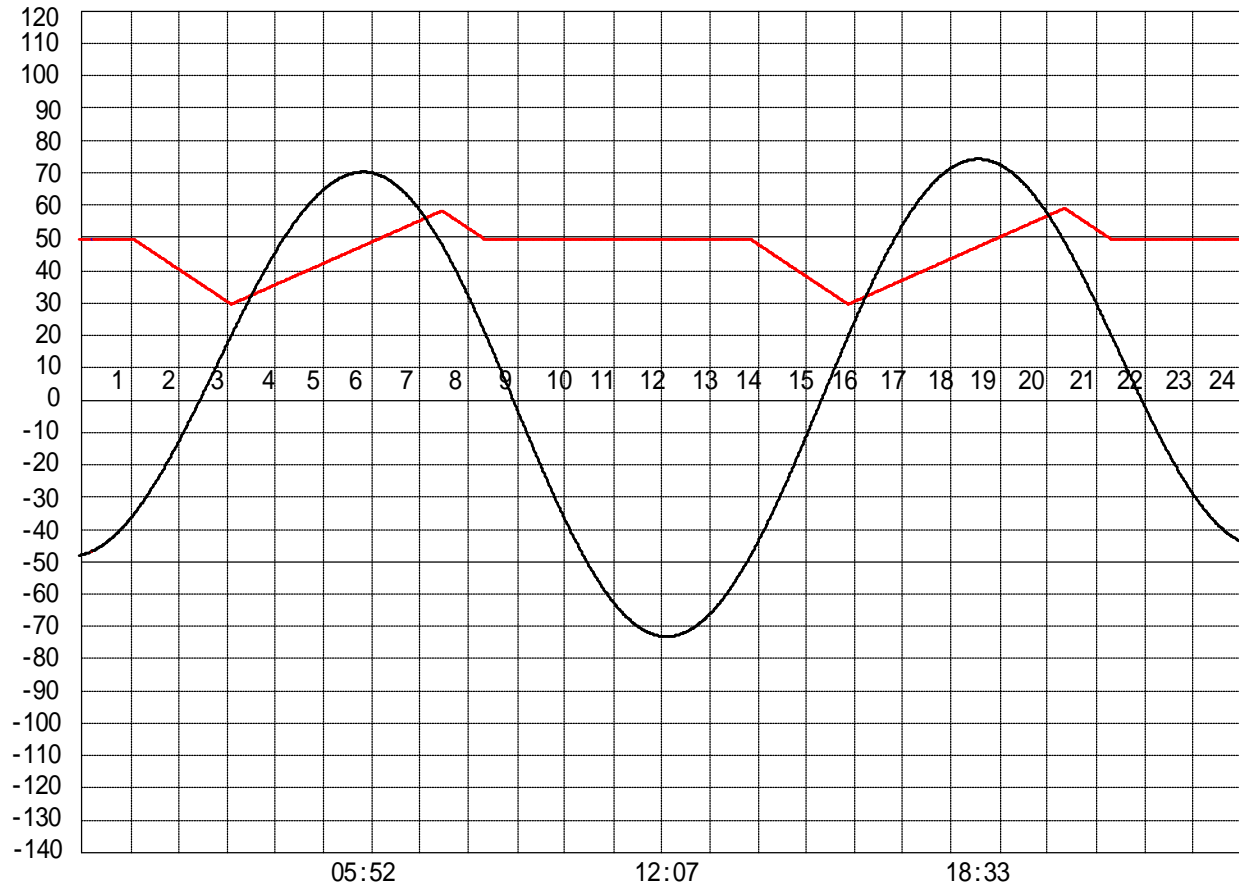
定水位 T.P cm
 " T.P cm
 最低水位 T.P cm

【指定門扉】

今切 号
 旧吉 号

【9時概況】

上流水位 T.P cm
 下流水位 T.P cm
 気 温
 天 候



操作モード 設定時刻 設定水位	今切川	定水位 () 01:00 TP+30	定水位 () 13:50 TP+30
	旧吉野川	"	"

管 理 日 報

平成 26年 4月 16日 水 曜 日

【設定水位】

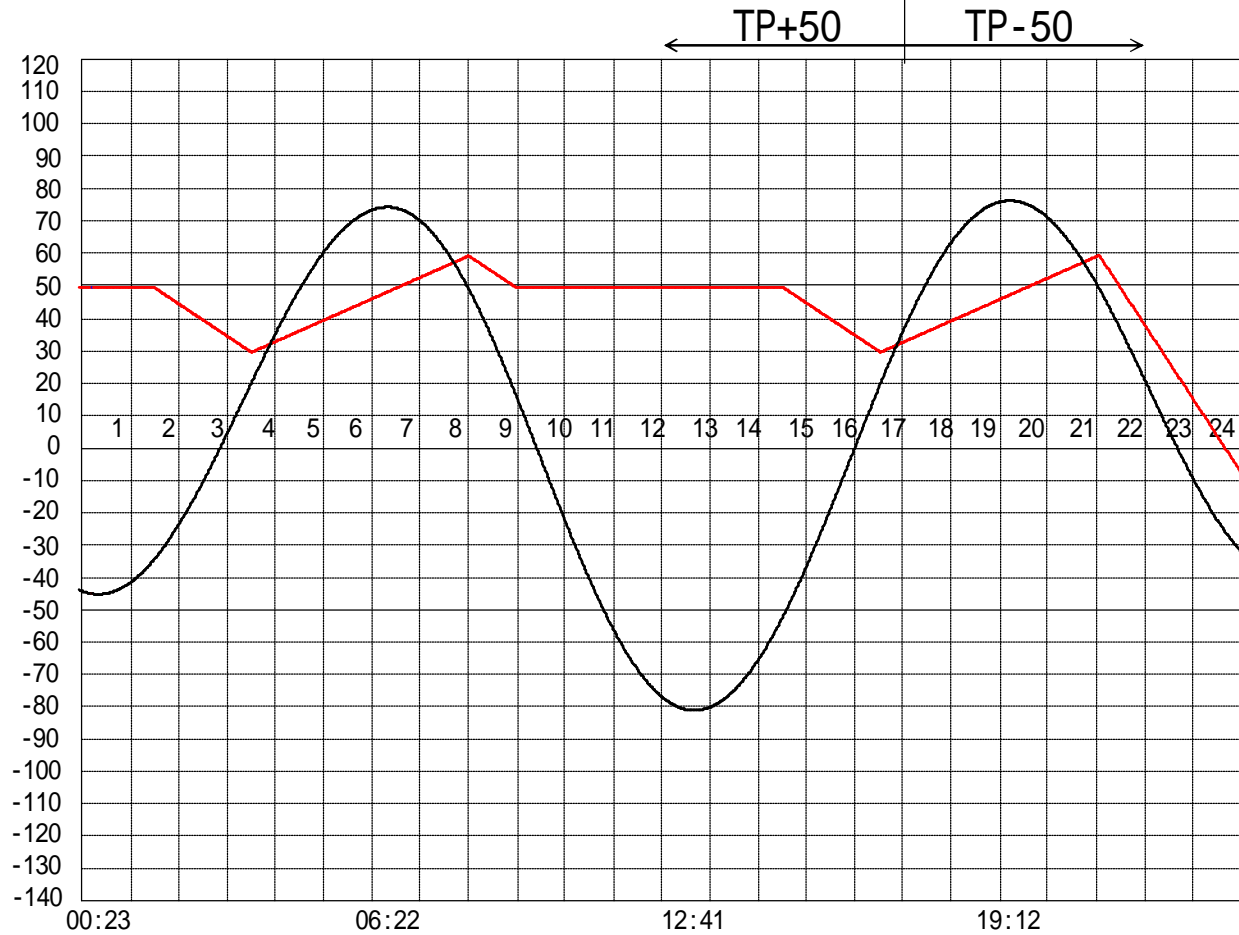
定水位 T.P cm
 " T.P cm
 最低水位 T.P cm

【指定門扉】

今切 号
 旧吉 号

【9時概況】

上流水位 T.P cm
 下流水位 T.P cm
 気 温
 天 候



操作モード 設定時刻 設定水位	今切川		定水位 () 01:30 TP+30	定水位 () 14:30 TP+30	干満 20:40 4H
	旧吉野川		"	"	"

管 理 日 報

平成 26年 4月 17日 木 曜 日

【設定水位】

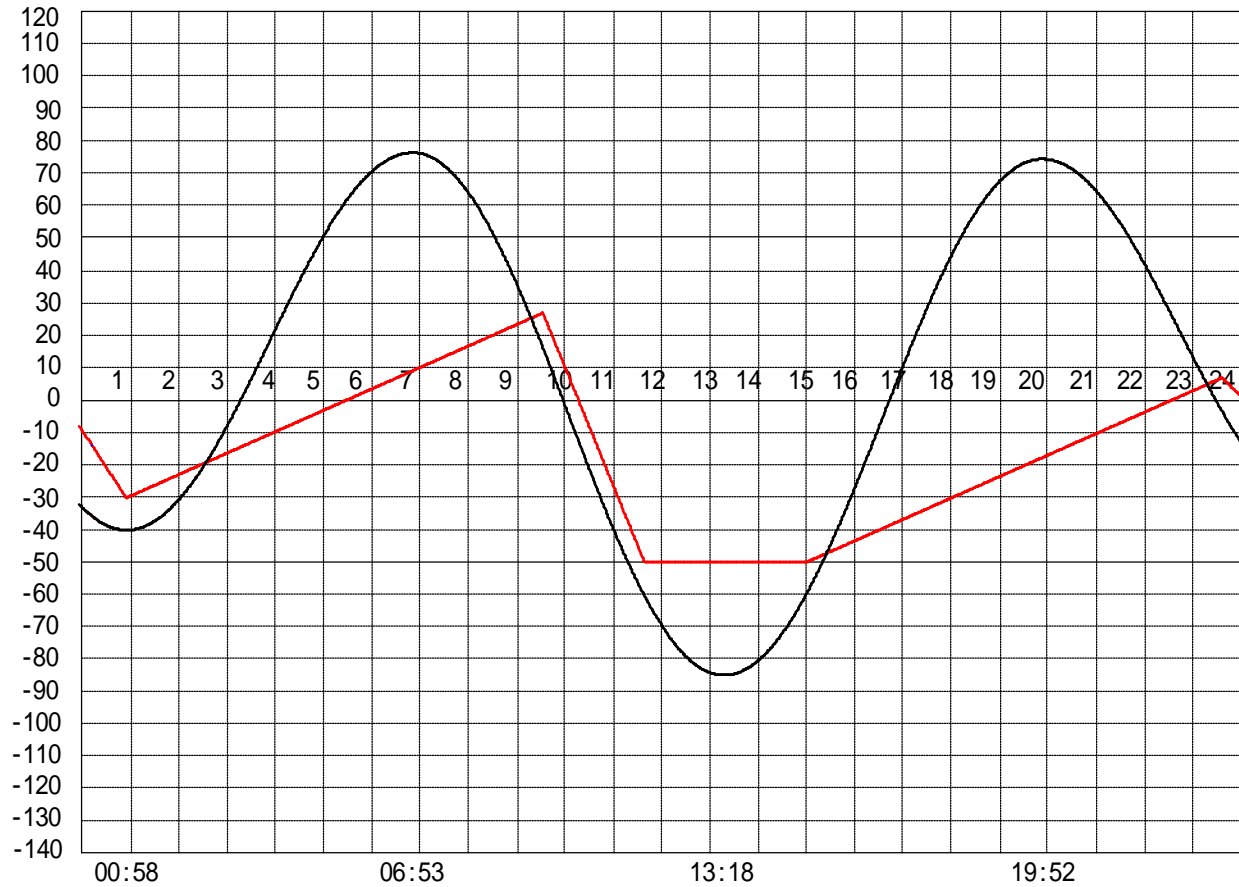
定水位 T.P cm
 " T.P cm
 最低水位 T.P cm

【指定門扉】

今切 号
 旧吉 号

【9時概況】

上流水位 T.P cm
 下流水位 T.P cm
 気 温
 天 候



操作モード 設定時刻 設定水位	今切川		干満 08:00 5H	干満 21:20 4H
	旧吉野川		"	"

管 理 日 報

平成 26年 4月 18日 金 曜 日

【設定水位】

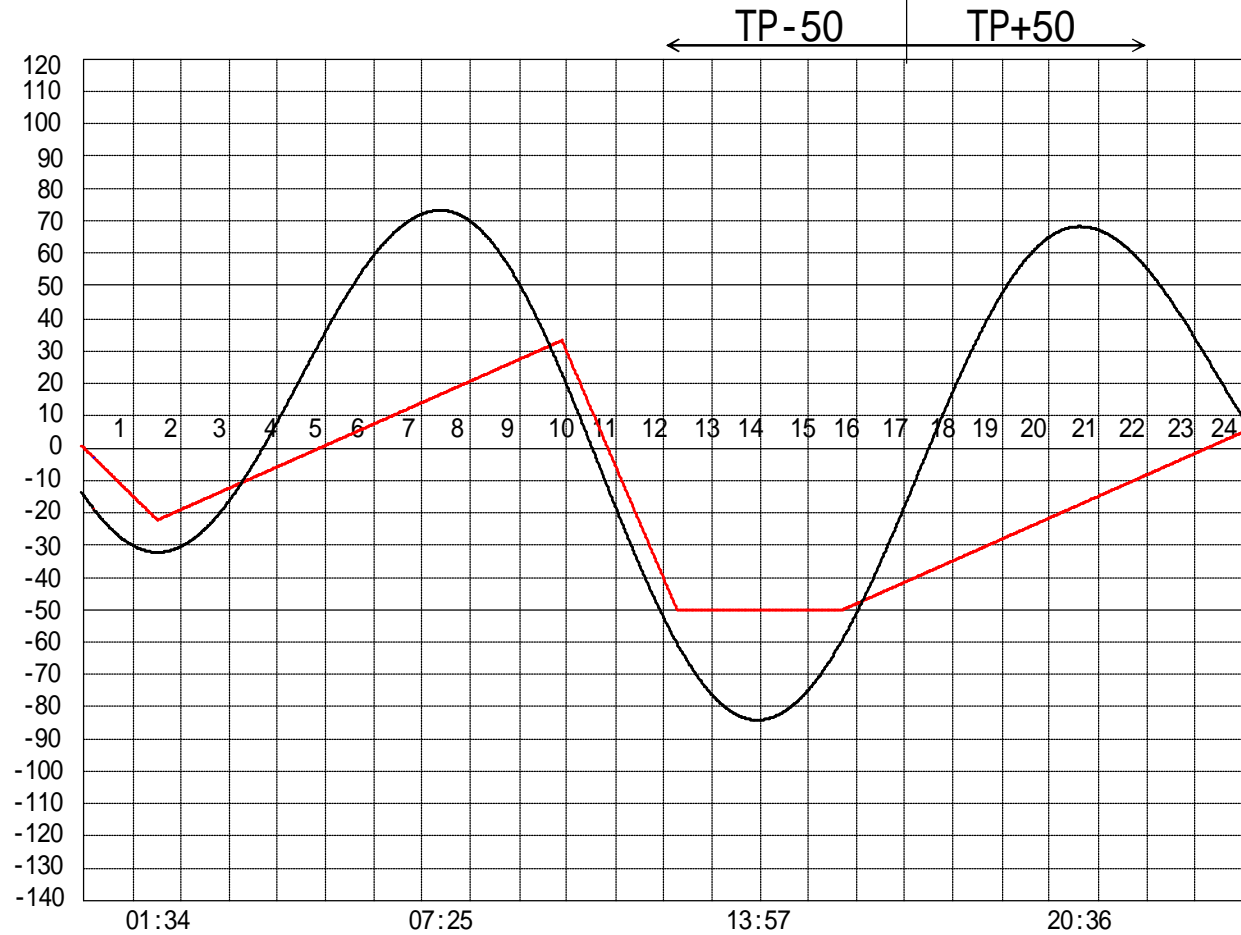
定水位 T.P cm
 " T.P cm
 最低水位 T.P cm

【指定門扉】

今切 号
 旧吉 号

【9時概況】

上流水位 T.P cm
 下流水位 T.P cm
 気 温
 天 候



操 作 一 旦 設 定 時 刻 設 定 水 位	今 切 川			干 満 08:40 5H	
	旧 吉 野 川			"	

管 理 日 報

平成 26年 4月 19日 土 曜 日

【設定水位】

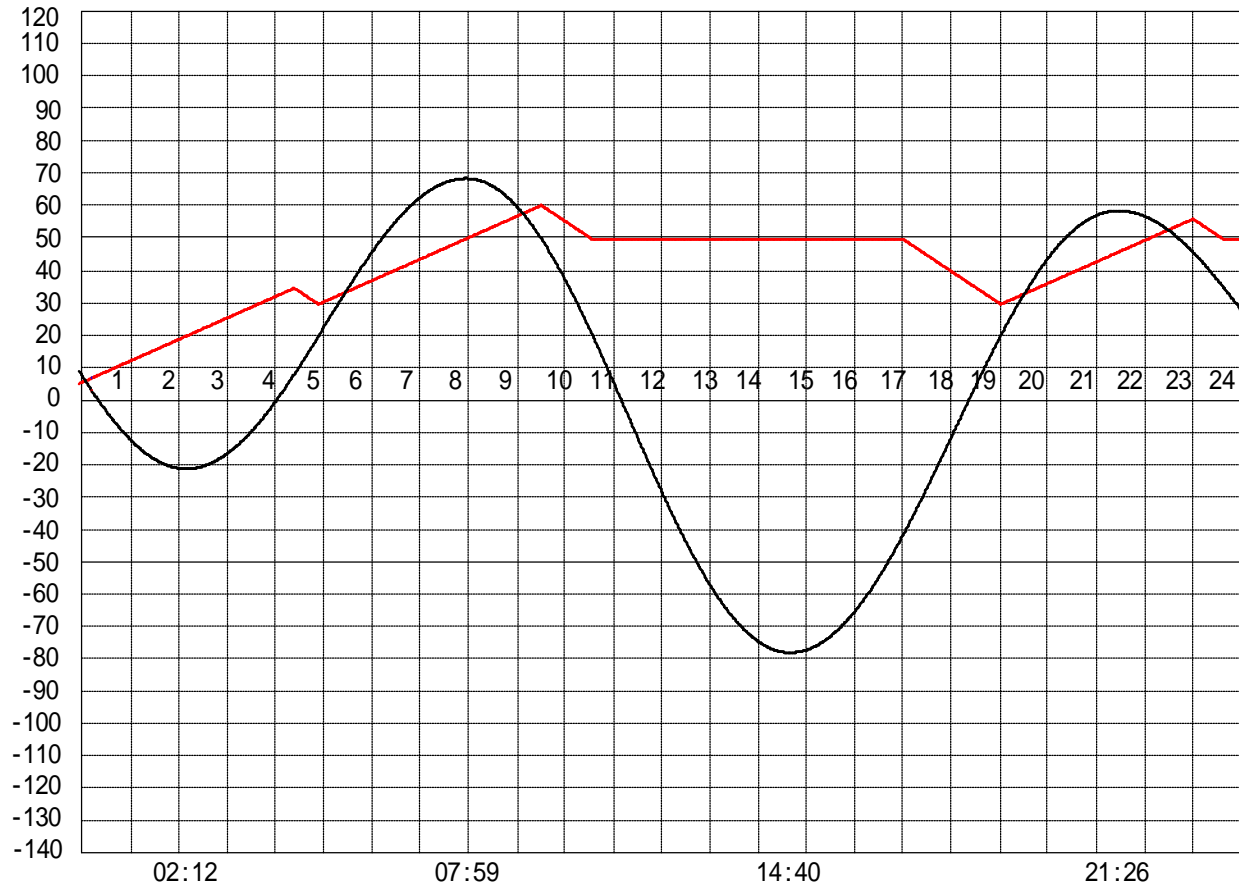
定水位 T.P cm
 " T.P cm
 最低水位 T.P cm

【指定門扉】

今切 号
 旧吉 号

【9時概況】

上流水位 T.P cm
 下流水位 T.P cm
 気 温
 天 候



操作モード 時刻設定 水位	今切川	定水位 () 04:20 TP+30	定水位 () 17:00 TP+30
	旧吉野川	"	"

管 理 日 報

平成 26年 4月 20日 日 曜 日

【設定水位】

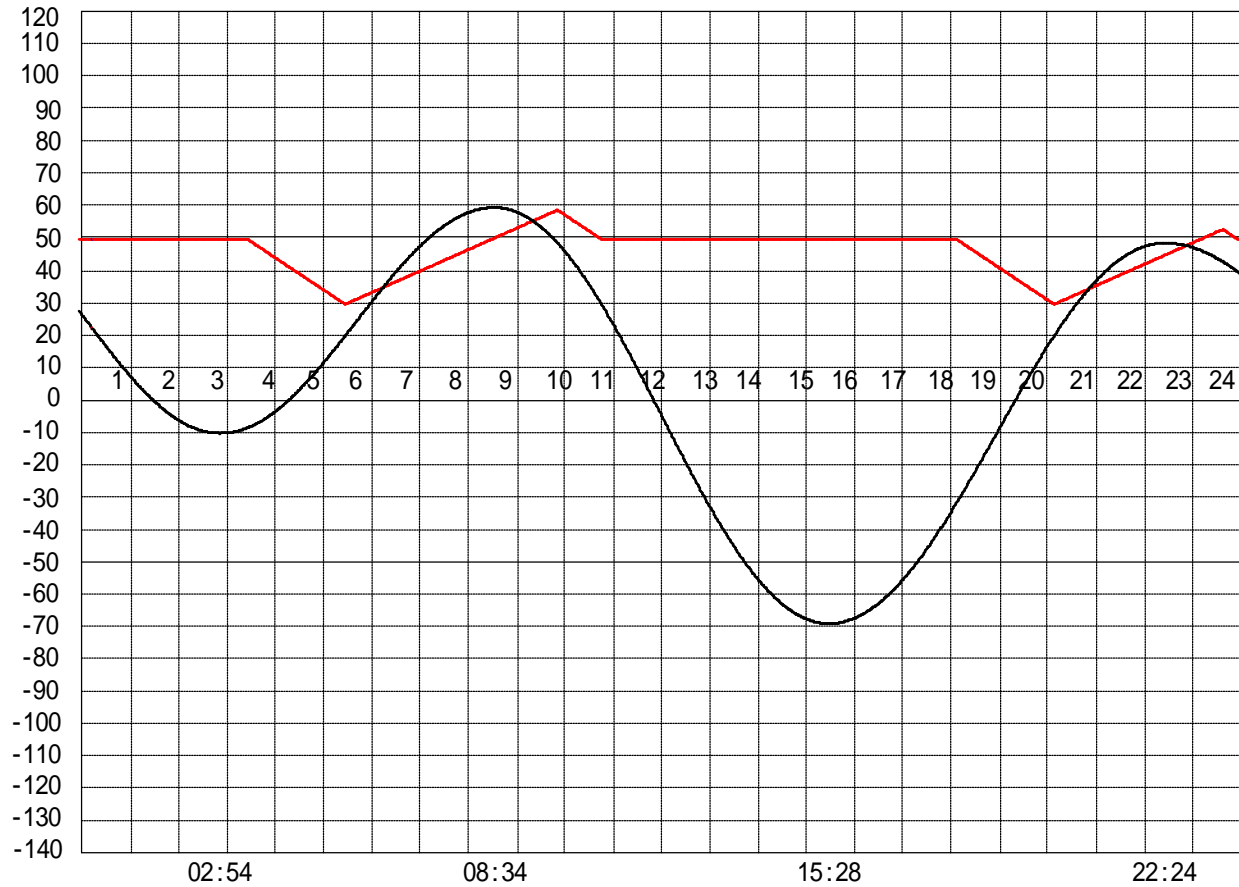
定水位 T.P cm
 " T.P cm
 最低水位 T.P cm

【指定門扉】

今切 号
 旧吉 号

【9時概況】

上流水位 T.P cm
 下流水位 T.P cm
 気 温
 天 候



操作モード 設定時刻 設定水位	今切川		定水位 () 03:20 TP+30		定水位 () 18:00 TP+30
	旧吉野川		"		"

管 理 日 報

平成 26年 4月 21日 月 曜日

【設定水位】

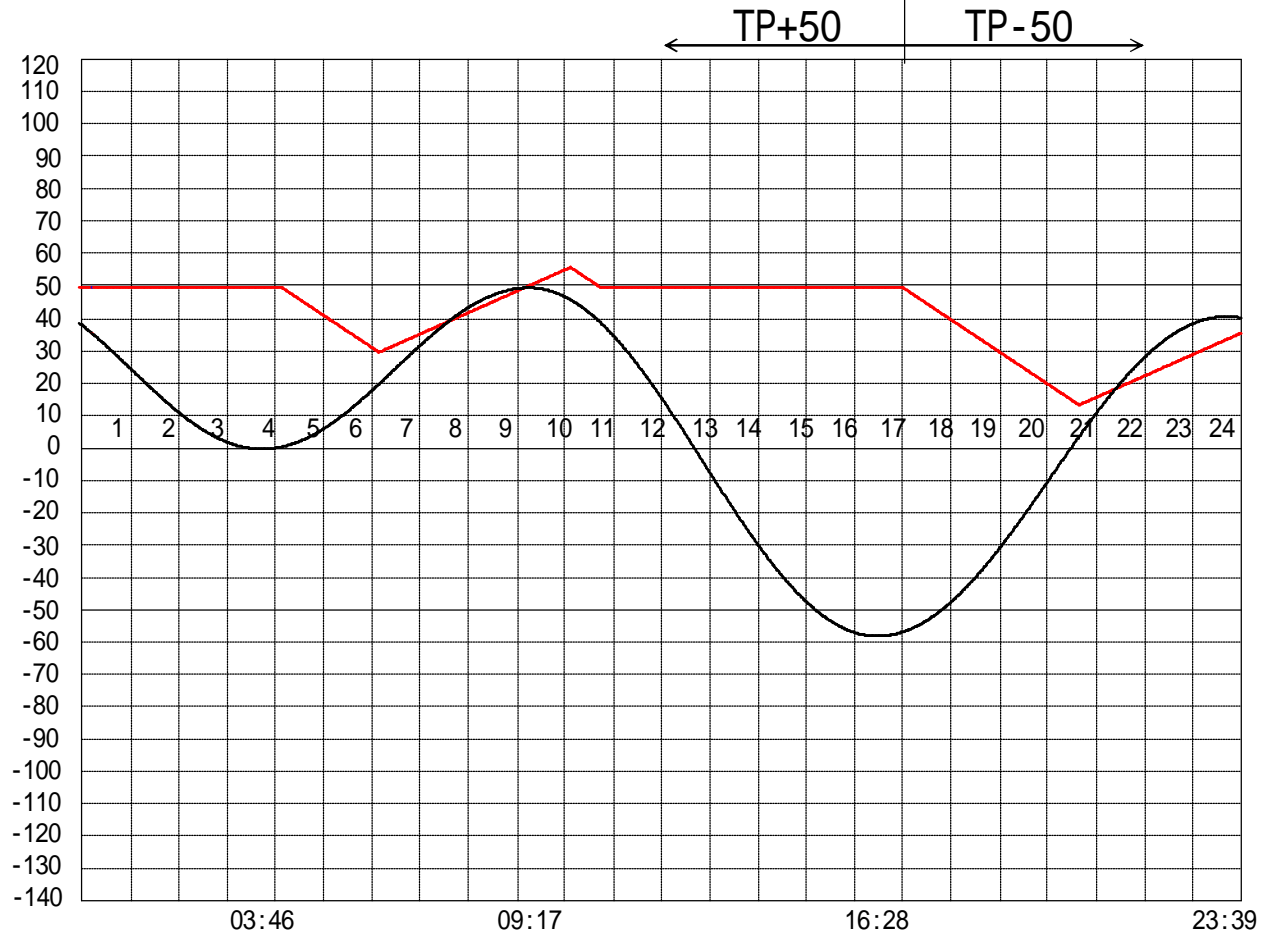
定水位 T.P cm
 " T.P cm
 最低水位 T.P cm

【指定門扉】

今切 号
 旧吉 号

【9時概況】

上流水位 T.P cm
 下流水位 T.P cm
 気 温
 天 候



操作モード
 設定時刻
 設定水位

今切川
 旧吉野川

定水位 ()
 04:10 TP+30
 "

管 理 日 報

平成 26年 4月 22日 火 曜 日

【設定水位】

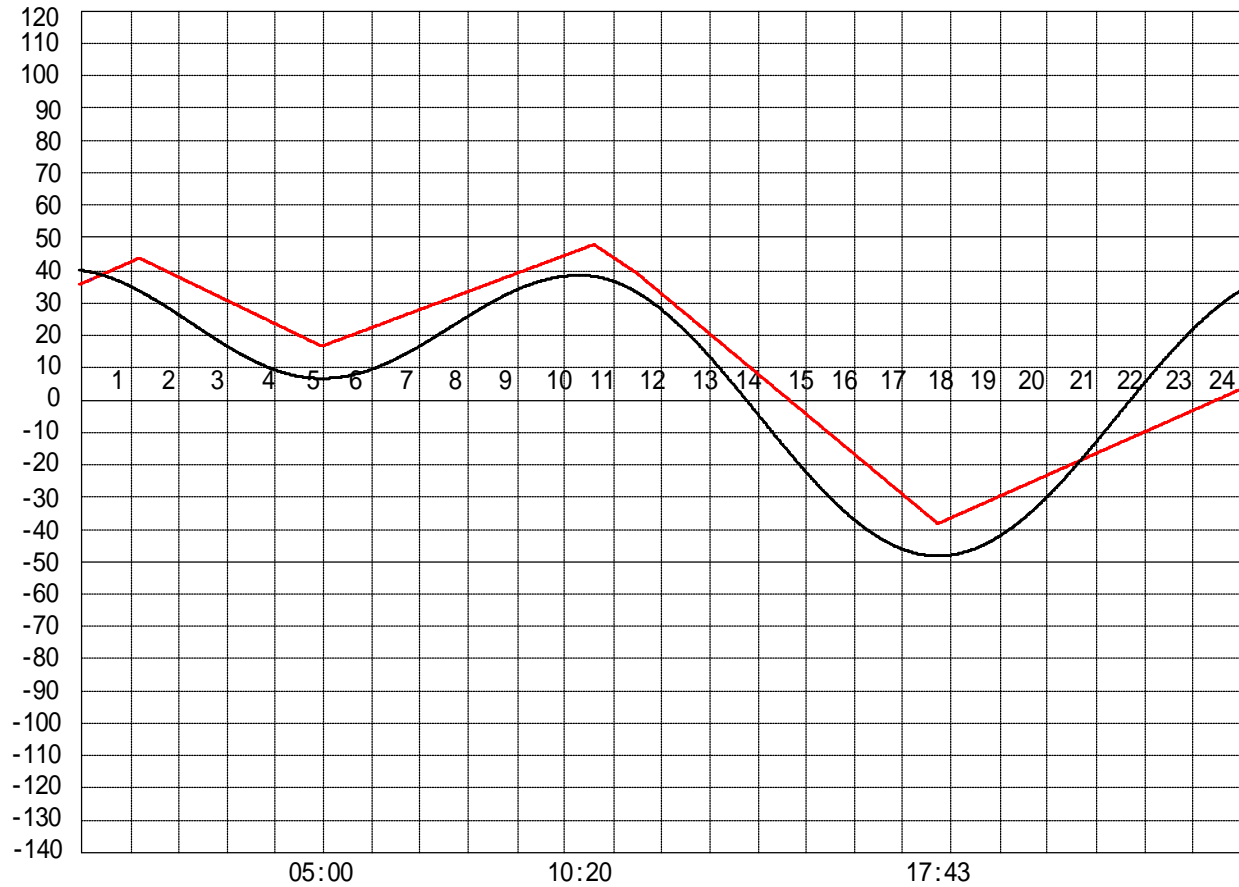
定水位 T.P cm
 " T.P cm
 最低水位 T.P cm

【指定門扉】

今切 号
 旧吉 号

【9時概況】

上流水位 T.P cm
 下流水位 T.P cm
 気 温
 天 候



操作モード
 設定時刻
 設定水位

今切川
 旧吉野川

干満
 11:30 6H
 "

管 理 日 報

平成 26年 4月 23日 水 曜 日

【設定水位】

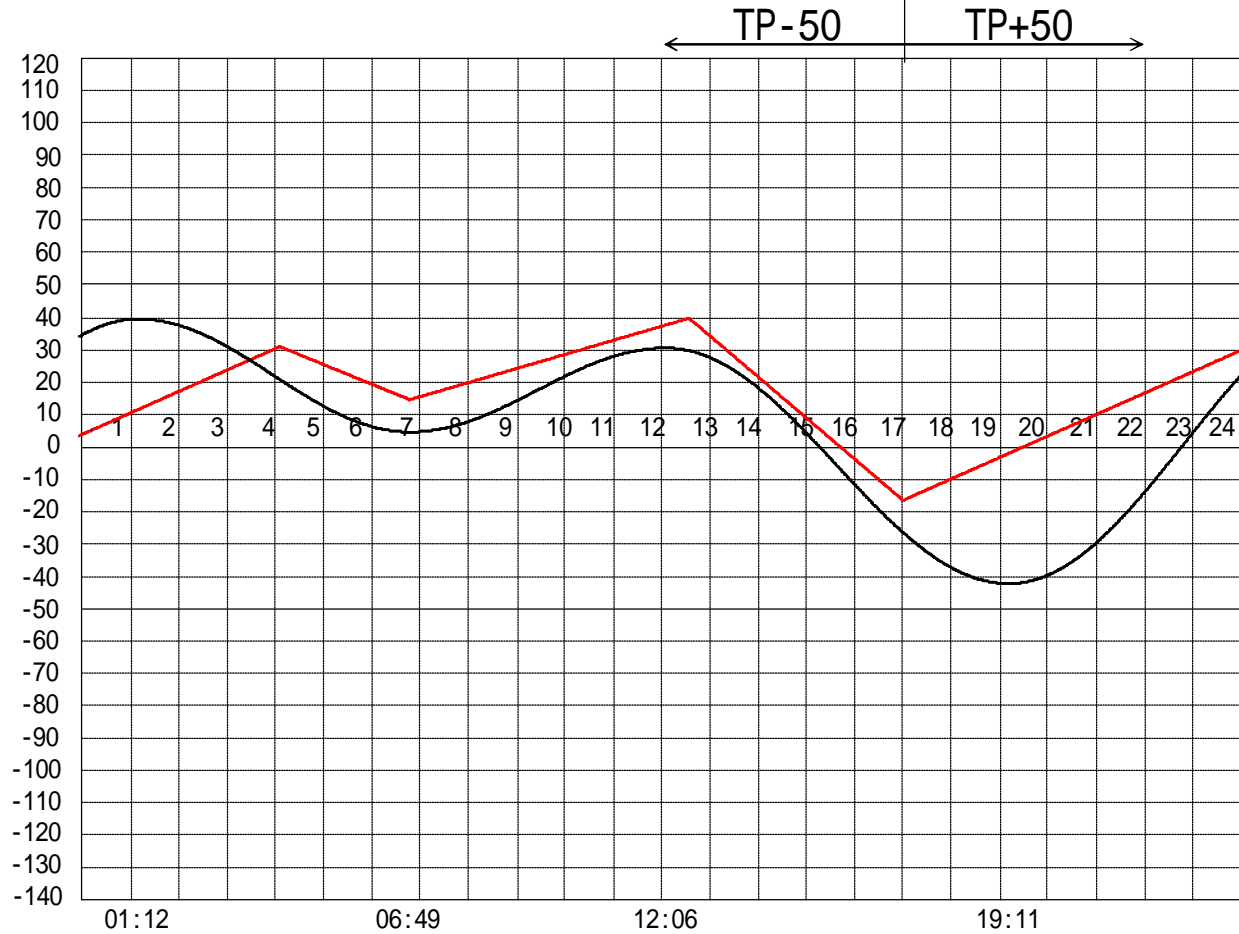
定水位 T.P cm
 " T.P cm
 最低水位 T.P cm

【指定門扉】

今切 号
 旧吉 号

【9時概況】

上流水位 T.P cm
 下流水位 T.P cm
 気 温
 天 候



操作モード
 設定時刻
 設定水位

今切川
 旧吉野川

干満
 12:40 4H

"

管 理 日 報

平成 26年 4月 24日 木 曜 日

【設定水位】

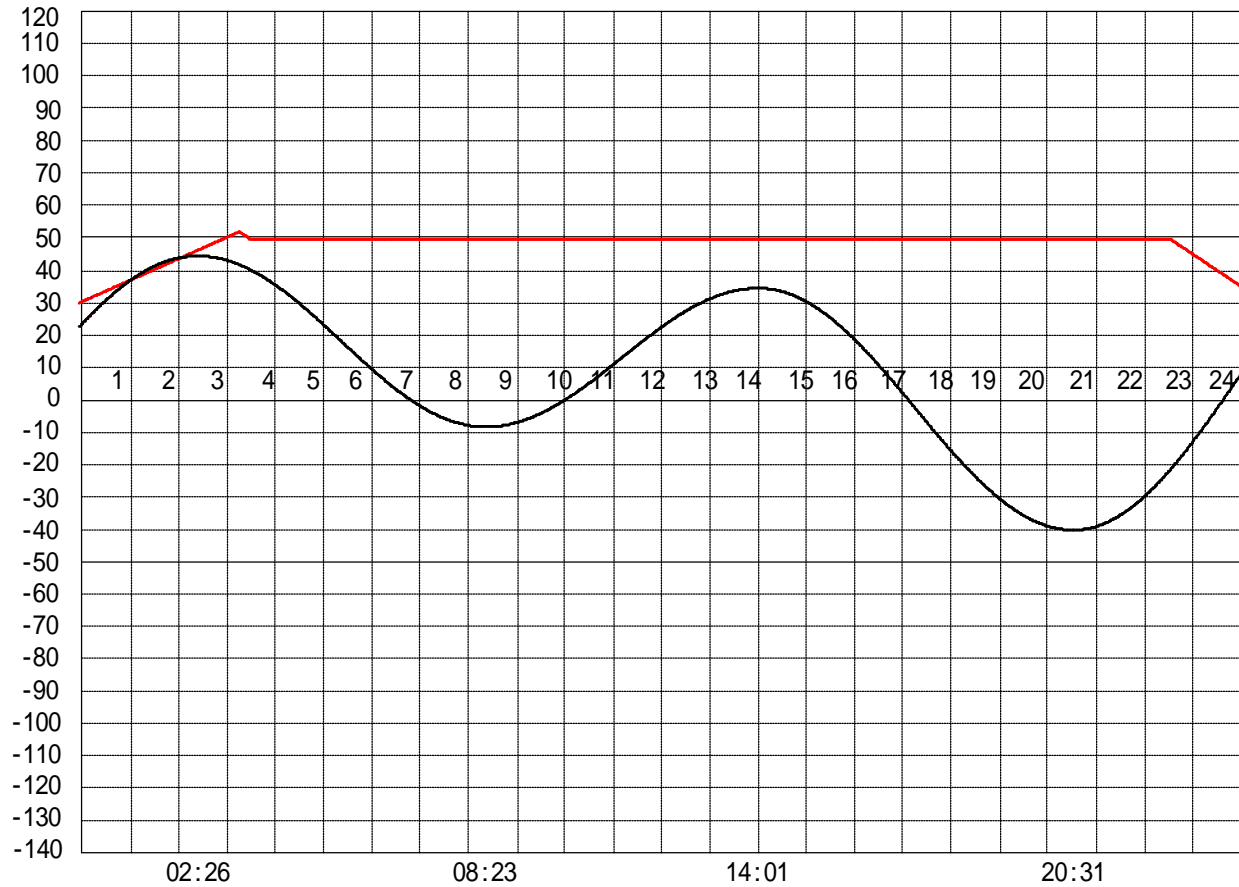
定水位 T.P cm
 " T.P cm
 最低水位 T.P cm

【指定門扉】

今切 号
 旧吉 号

【9時概況】

上流水位 T.P cm
 下流水位 T.P cm
 気 温
 天 候



操作モード
 設定時刻
 設定水位

今切川
 旧吉野川

定水位 ()
 22:30 TP+30
 "

管 理 日 報

平成 26年 4月 25日 金 曜 日

【設定水位】

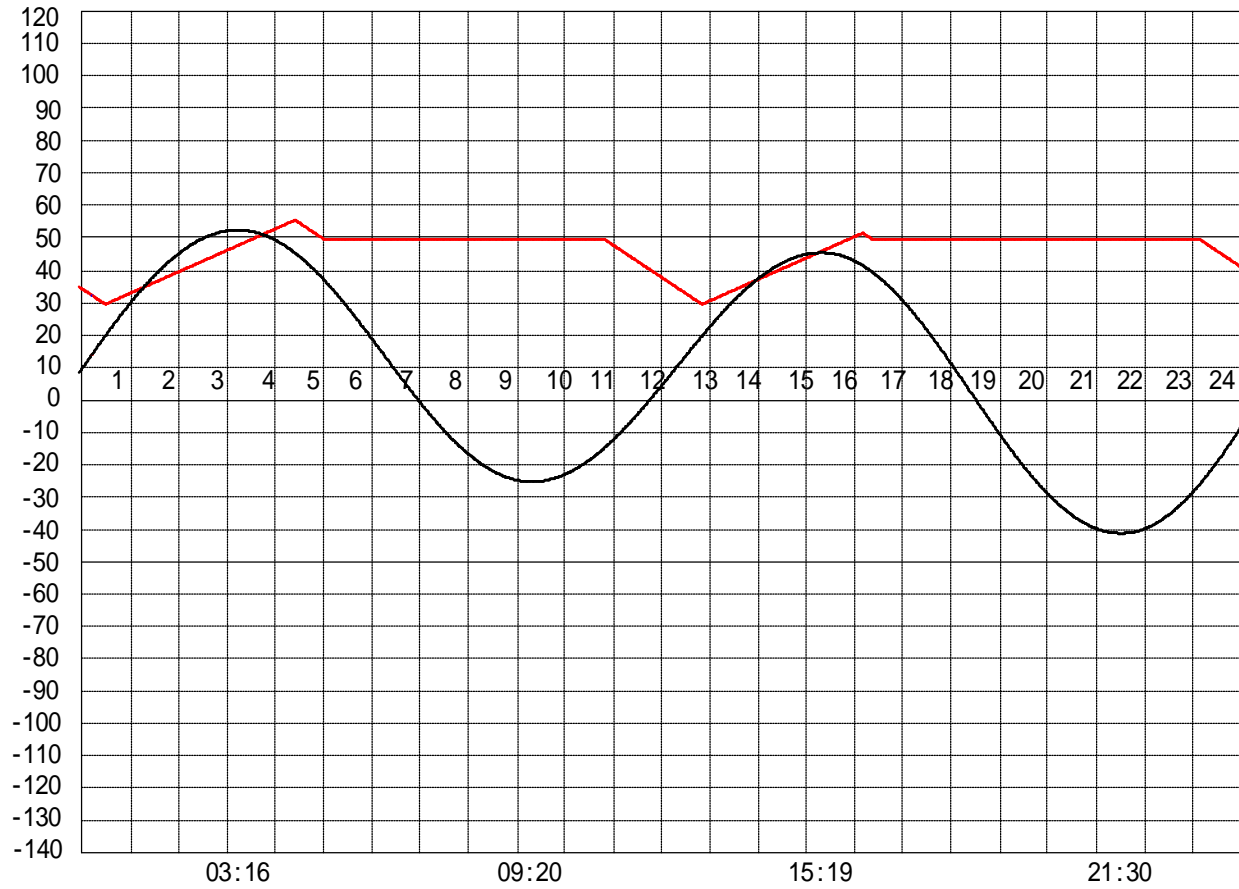
定水位 T.P cm
 " T.P cm
 最低水位 T.P cm

【指定門扉】

今切 号
 旧吉 号

【9時概況】

上流水位 T.P cm
 下流水位 T.P cm
 気 温
 天 候



操作モード 設定時刻 設定水位	今切川			定水位 () 10:50 TP+30	定水位 () 23:00 TP+30
	旧吉野川			"	"

管 理 日 報

平成 26年 4月 26日 土 曜 日

【設定水位】

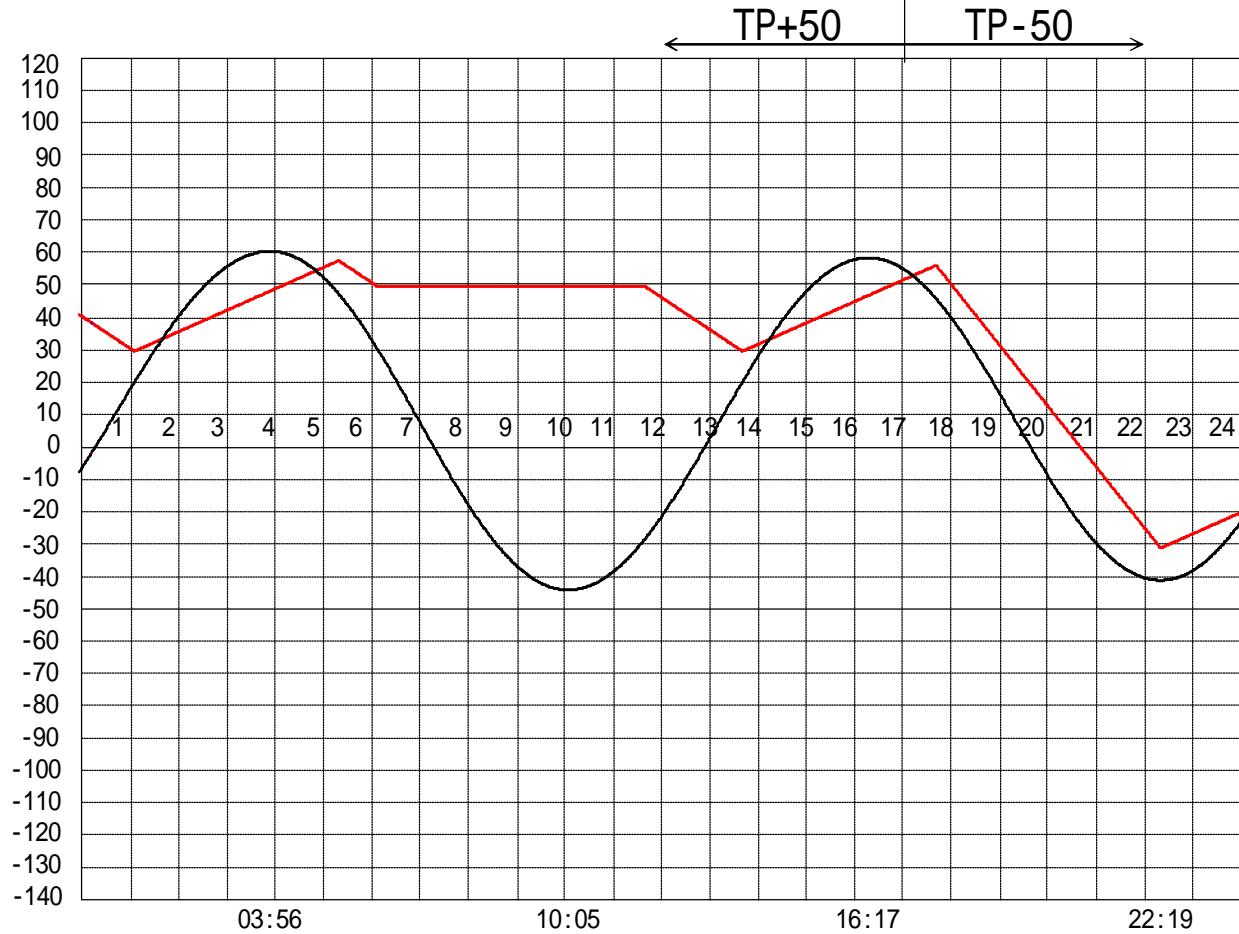
定水位 T.P cm
 " T.P cm
 最低水位 T.P cm

【指定門扉】

今切 号
 旧吉 号

【9時概況】

上流水位 T.P cm
 下流水位 T.P cm
 気 温
 天 候



操作モード
 設定時刻
 設定水位

今切川
 旧吉野川

定水位 ()	干満
11:40 TP+30	17:00 5H

"	"
---	---

管 理 日 報

平成 26年 4月 27日 日 曜 日

【設定水位】

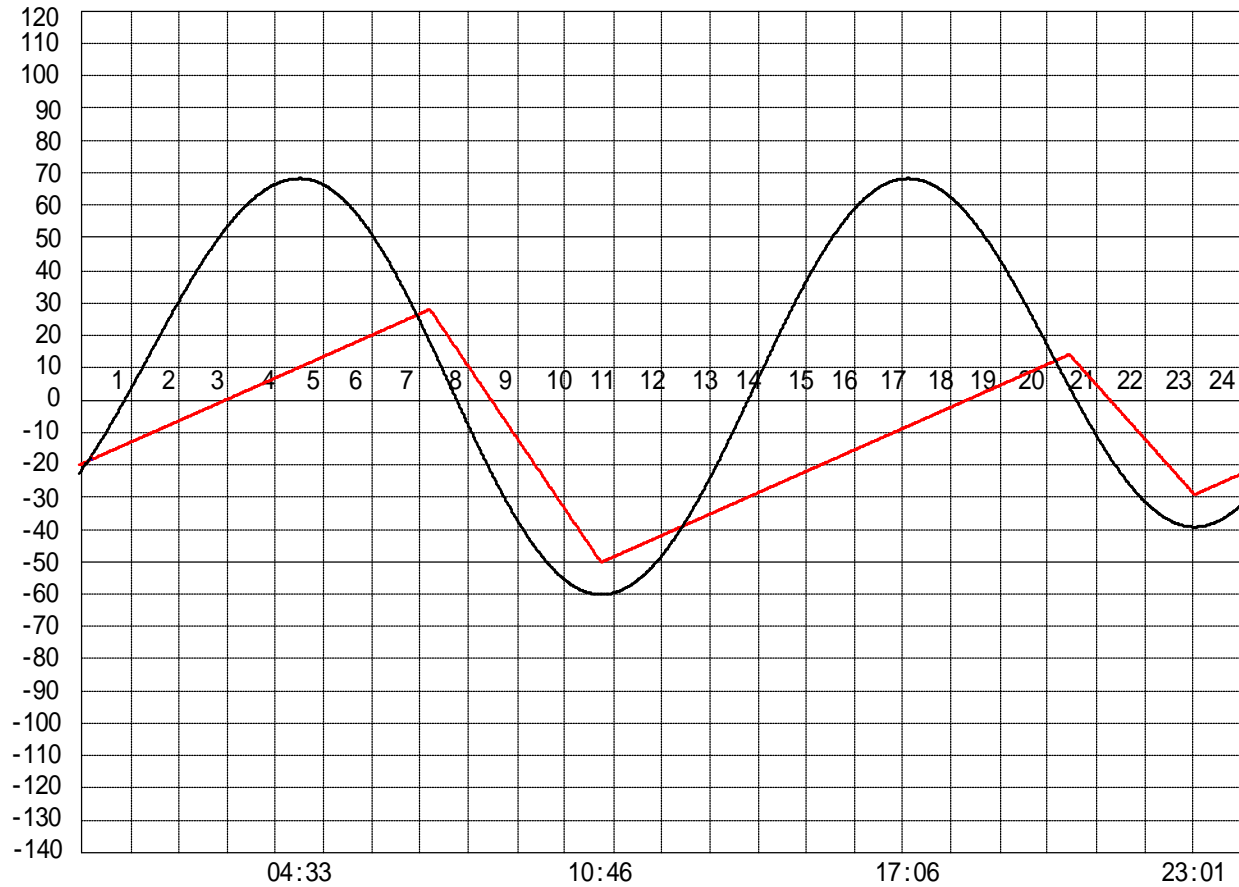
定水位 T.P cm
 " T.P cm
 最低水位 T.P cm

【指定門扉】

今切 号
 旧吉 号

【9時概況】

上流水位 T.P cm
 下流水位 T.P cm
 気 温
 天 候



操作モード 設定時刻 設定水位	今切川		干満 05:30 5H		干満 17:50 5H
	旧吉野川		"		"

管 理 日 報

平成 26年 4月 28日 月 曜 日

【設定水位】

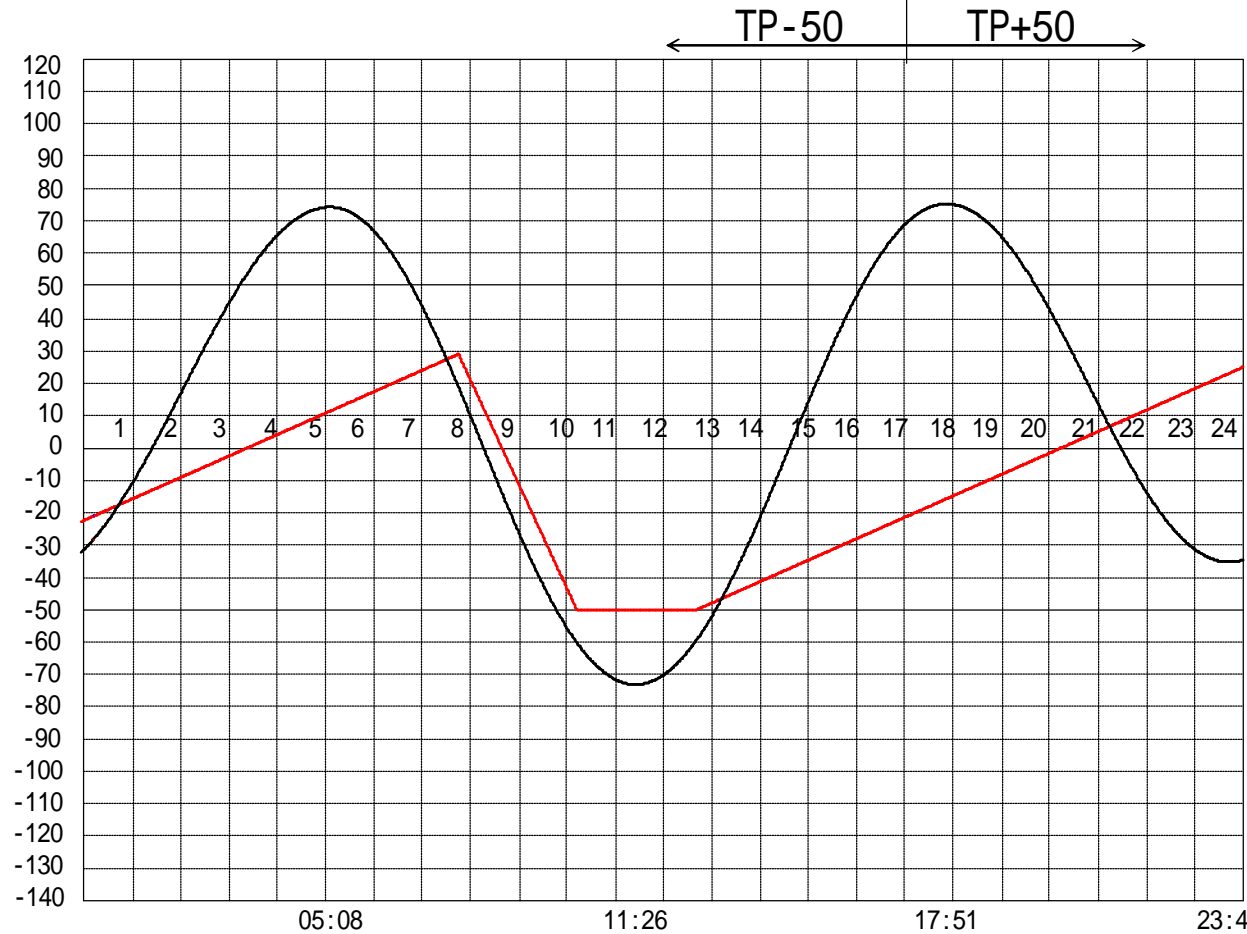
定水位 T.P cm
 " T.P cm
 最低水位 T.P cm

【指定門扉】

今切 号
 旧吉 号

【9時概況】

上流水位 T.P cm
 下流水位 T.P cm
 気 温
 天 候



操作モード
 設定時刻
 設定水位

今切川
 旧吉野川

干満
 06:10 5H

"

管 理 日 報

平成 26年 4月 29日 火 曜 日

【設定水位】

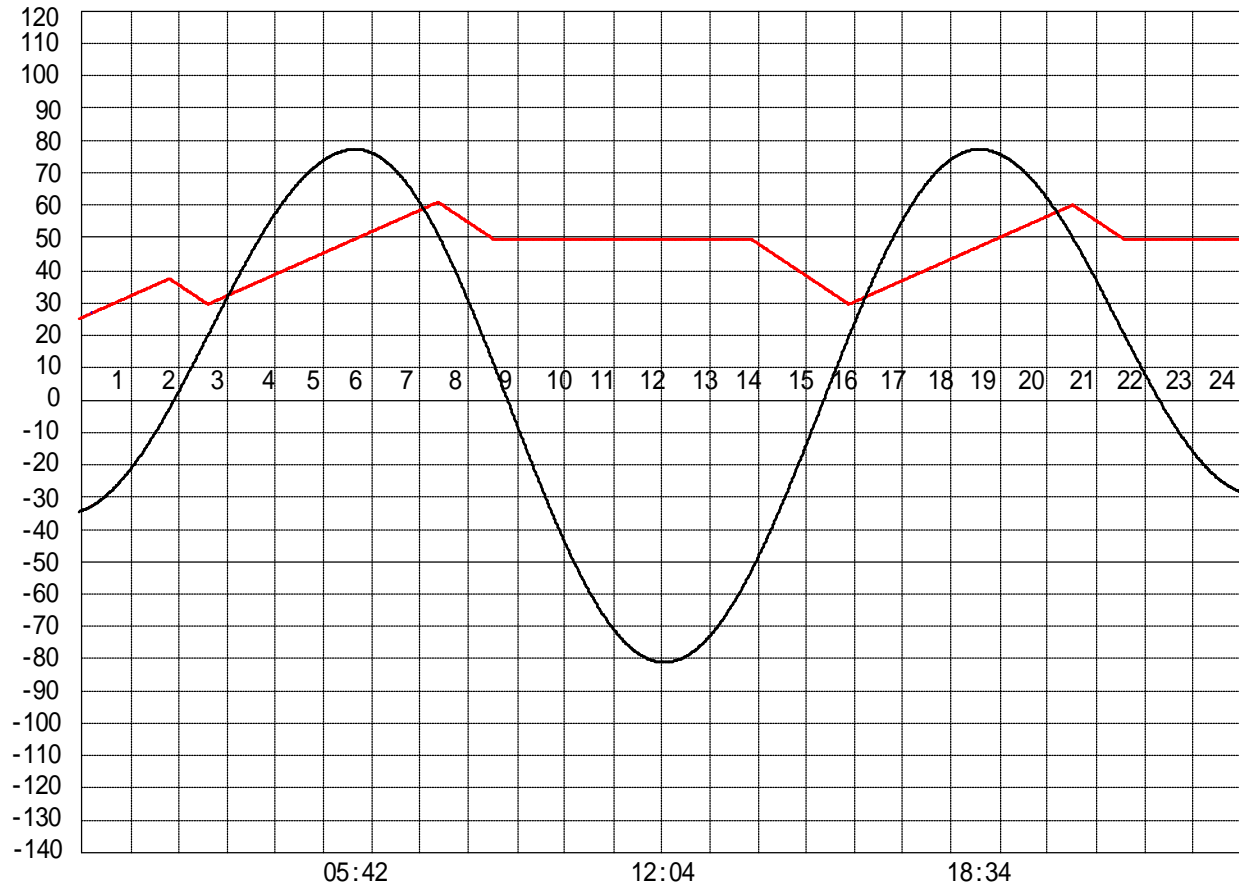
定水位 T.P cm
 " T.P cm
 最低水位 T.P cm

【指定門扉】

今切 号
 旧吉 号

【9時概況】

上流水位 T.P cm
 下流水位 T.P cm
 気 温
 天 候



操作モード 設定時刻 設定水位	今切川	定水位 () 01:50 TP+30	定水位 () 13:50 TP+30
	旧吉野川	"	"

管 理 日 報

平成 26年 4月 30日 水 曜 日

【設定水位】

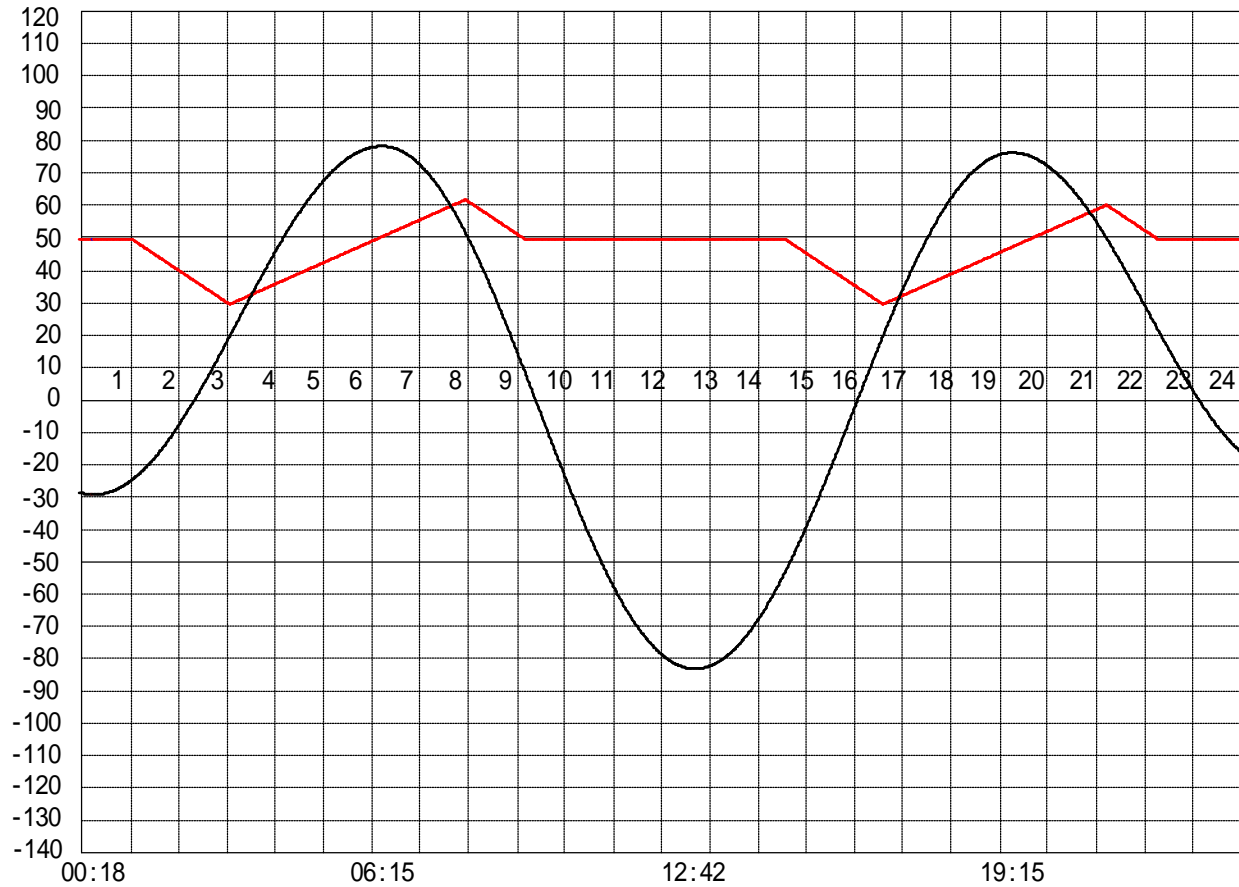
定水位 T.P cm
 " T.P cm
 最低水位 T.P cm

【指定門扉】

今切 号
 旧吉 号

【9時概況】

上流水位 T.P cm
 下流水位 T.P cm
 気 温
 天 候



操作モード 設定時刻 設定水位	今切川	定水位 () 01:00 TP+30	定水位 () 14:30 TP+30
	旧吉野川	"	"