

管 理 日 報

平成 26年 6月 1日 日 曜 日

【設定水位】

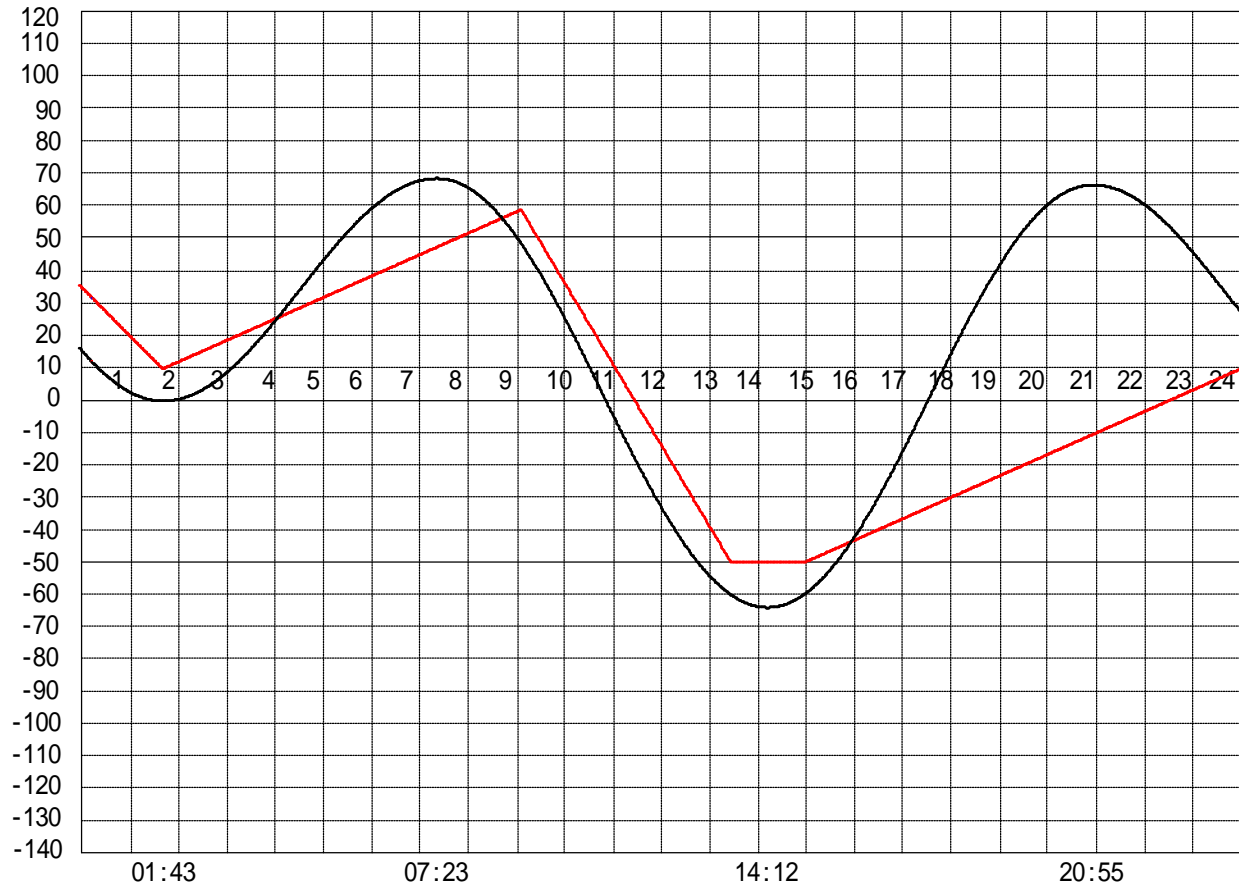
定水位 T.P cm
 " T.P cm
 最低水位 T.P cm

【指定門扉】

今切 号
 旧吉 号

【9時概況】

上流水位 T.P cm
 下流水位 T.P cm
 気 温
 天 候



操 作 モ ー
 ド 設 定
 時 刻 設
 定 水 位

今 切 川
 旧 吉 野 川

干 満
 08:00 6H
 "

管 理 日 報

平成 26年 6月 2日 月 曜日

【設定水位】

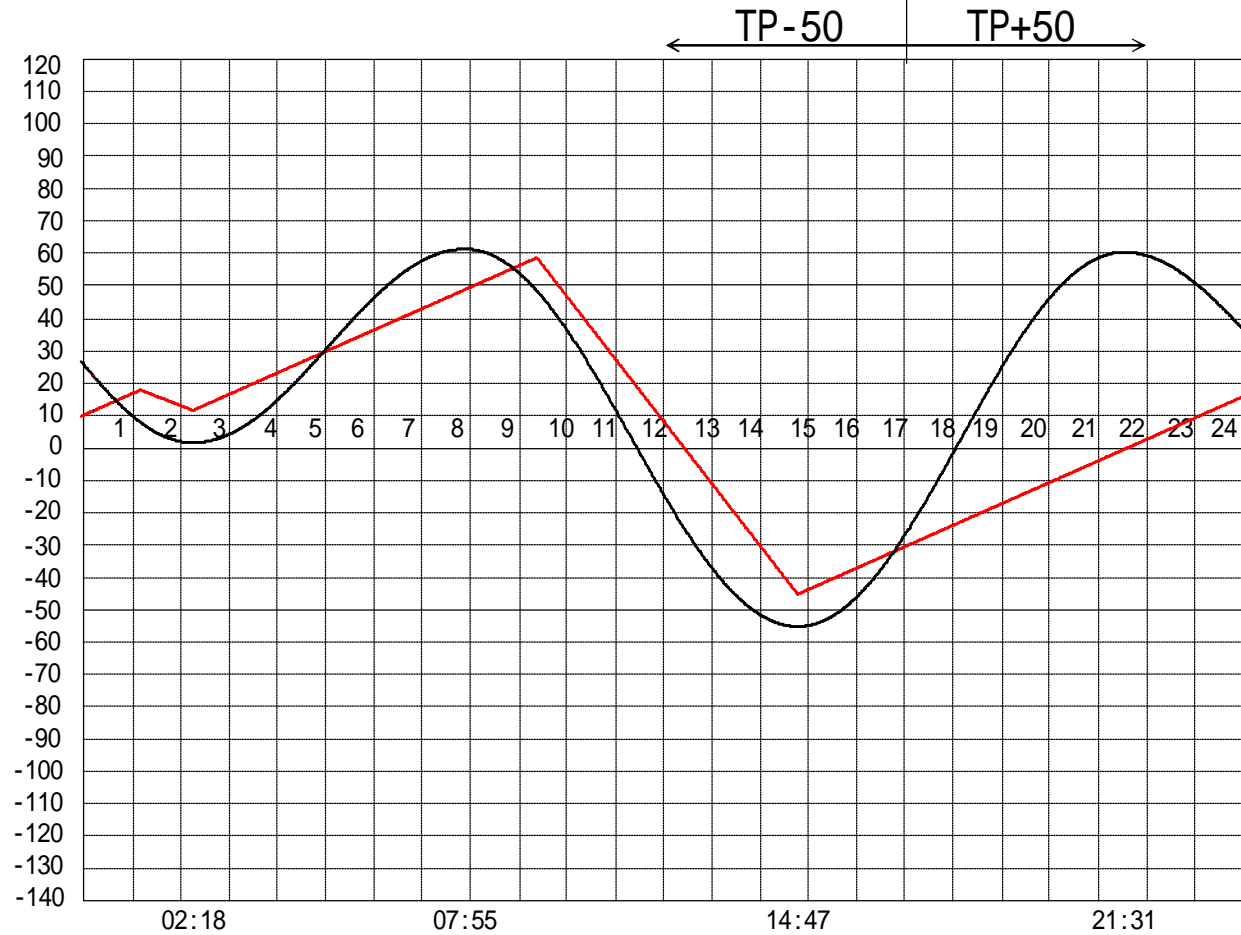
定水位 T.P cm
 " T.P cm
 最低水位 T.P cm

【指定門扉】

今切 号
 旧吉 号

【9時概況】

上流水位 T.P cm
 下流水位 T.P cm
 気 温
 天 候



操作モード 設定時刻 設定水位	今切川
	旧吉野川

干満 08:30 6H
"

管 理 日 報

平成 26年 6月 3日 火 曜 日

【設定水位】

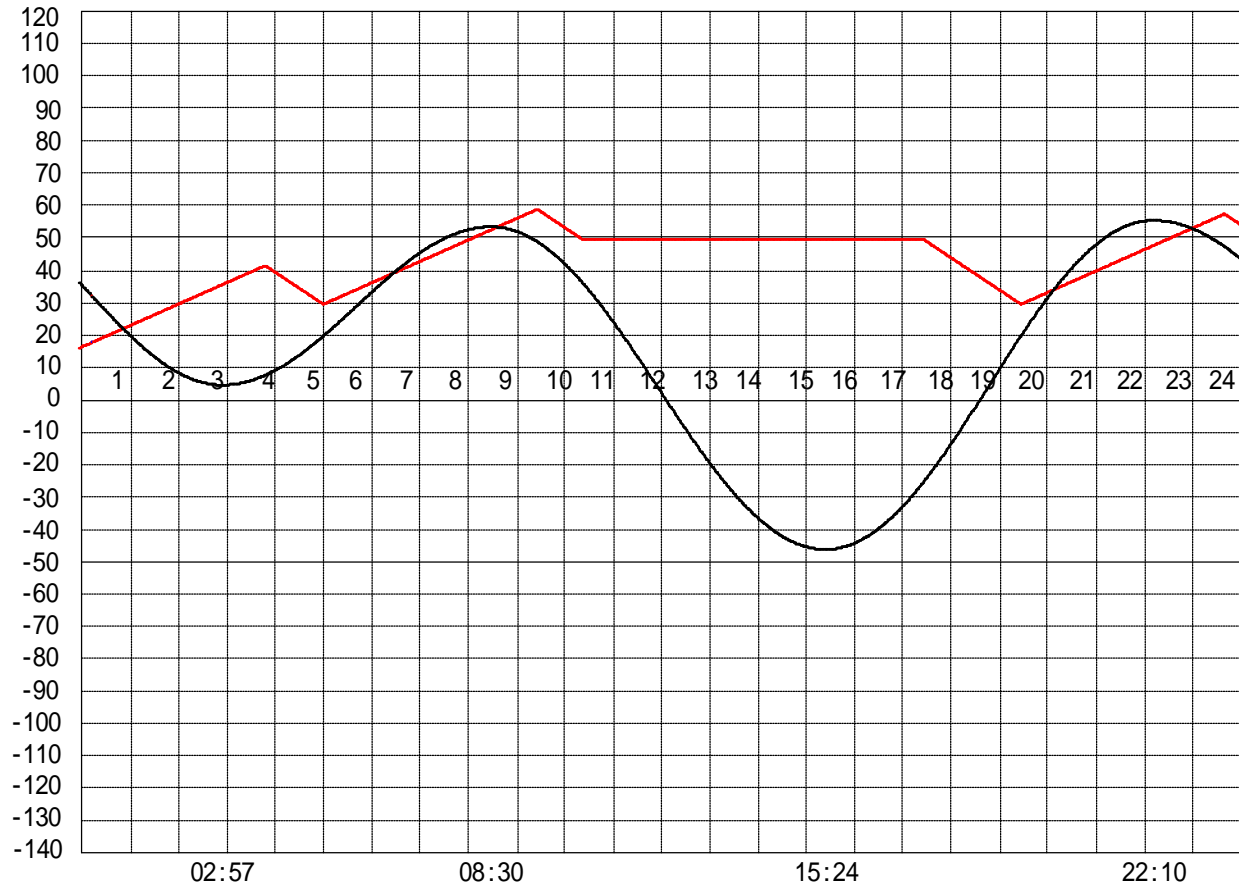
定水位 T.P cm
 " T.P cm
 最低水位 T.P cm

【指定門扉】

今切 号
 旧吉 号

【9時概況】

上流水位 T.P cm
 下流水位 T.P cm
 気 温
 天 候



操作モード 設定時刻 設定水位	今切川		定水位 () 03:50 TP+30		定水位 () 17:20 TP+30
	旧吉野川		"		"

管 理 日 報

平成 26年 6月 4日 水 曜 日

【設定水位】

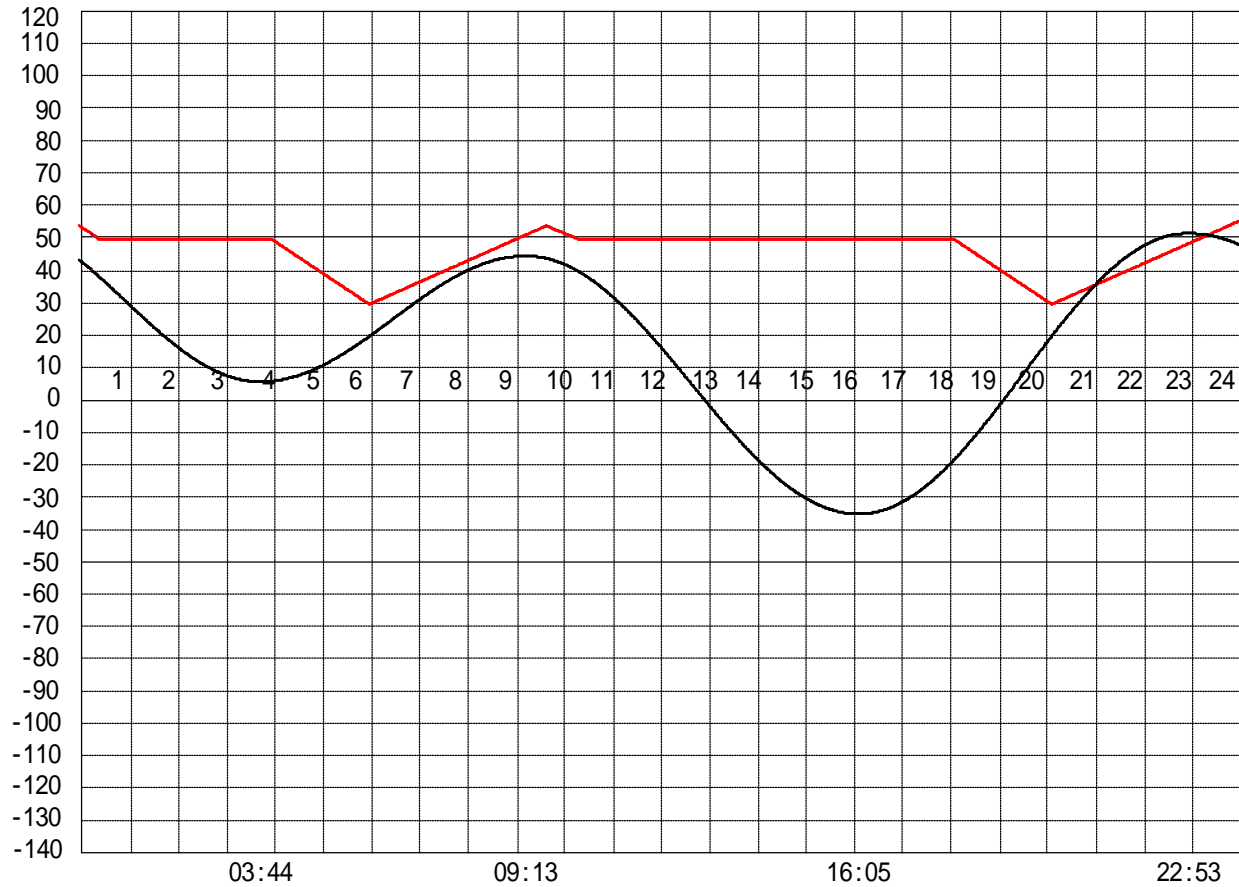
定水位 T.P cm
 " T.P cm
 最低水位 T.P cm

【指定門扉】

今切 号
 旧吉 号

【9時概況】

上流水位 T.P cm
 下流水位 T.P cm
 気 温
 天 候



操作モード 時刻設定 水位	今切川		定水位 () 03:50 TP+30		定水位 () 18:00 TP+30
	旧吉野川		"		"

管 理 日 報

平成 26年 6月 5日 木 曜 日

【設定水位】

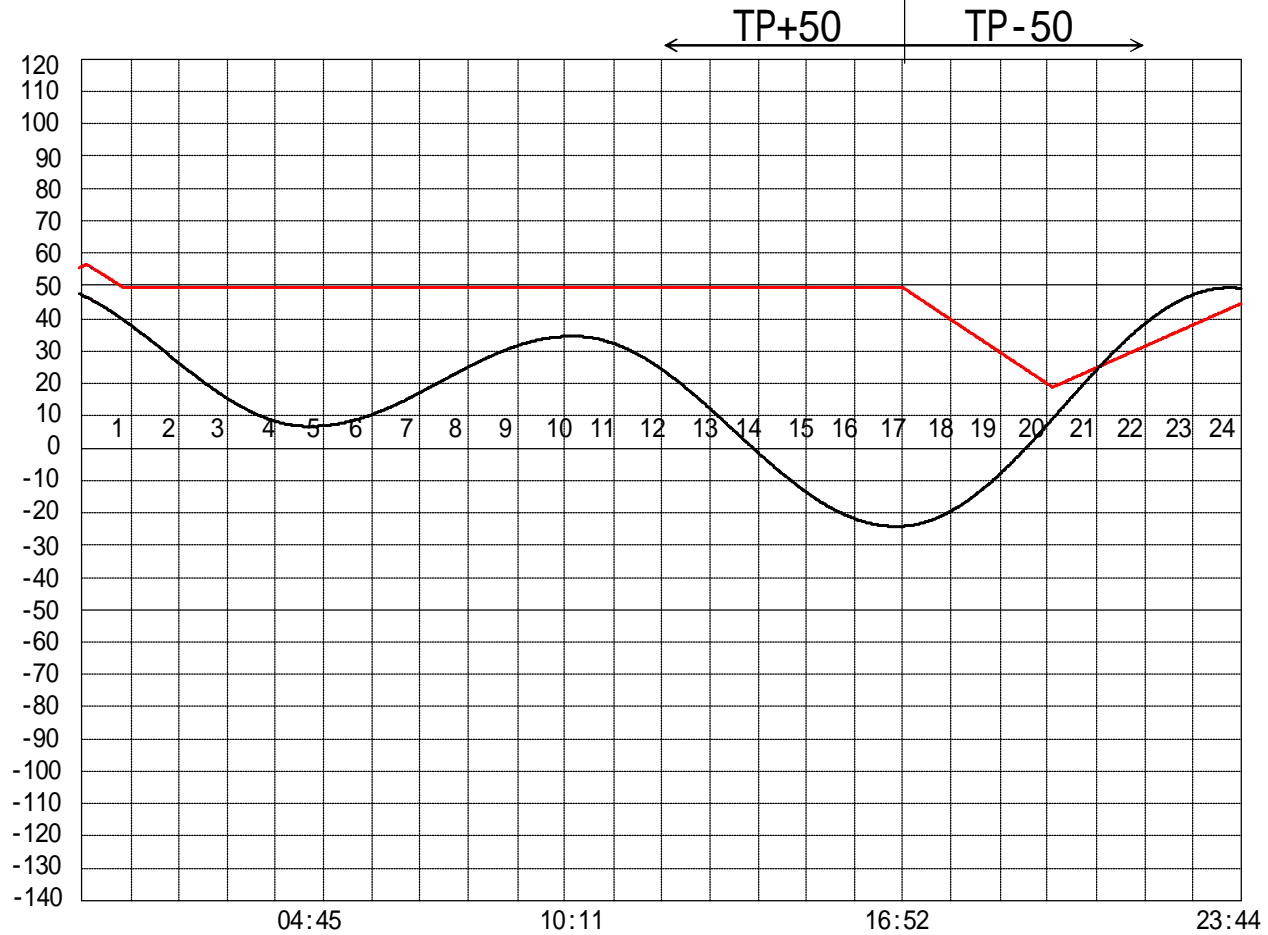
定水位 T.P cm
 " T.P cm
 最低水位 T.P cm

【指定門扉】

今切 号
 旧吉 号

【9時概況】

上流水位 T.P cm
 下流水位 T.P cm
 気 温
 天 候



操作モード
 設定時刻
 設定水位

今切川
 旧吉野川

管 理 日 報

平成 26年 6月 6日 金 曜 日

【設定水位】

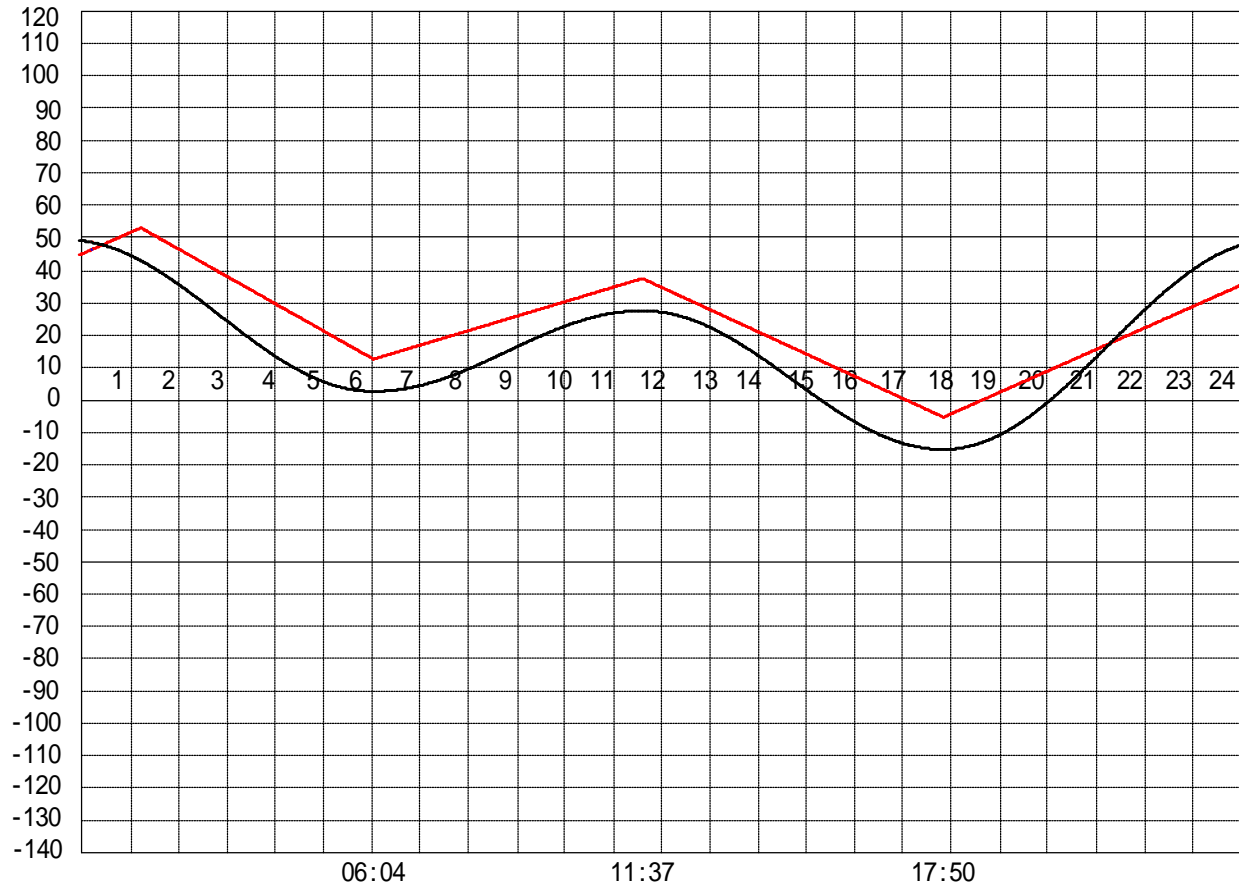
定水位 T.P cm
 " T.P cm
 最低水位 T.P cm

【指定門扉】

今切 号
 旧吉 号

【9時概況】

上流水位 T.P cm
 下流水位 T.P cm
 気 温
 天 候



操作モード
 設定時刻
 設定水位

今切川
 旧吉野川

管 理 日 報

平成 26年 6月 7日 土 曜 日

【設定水位】

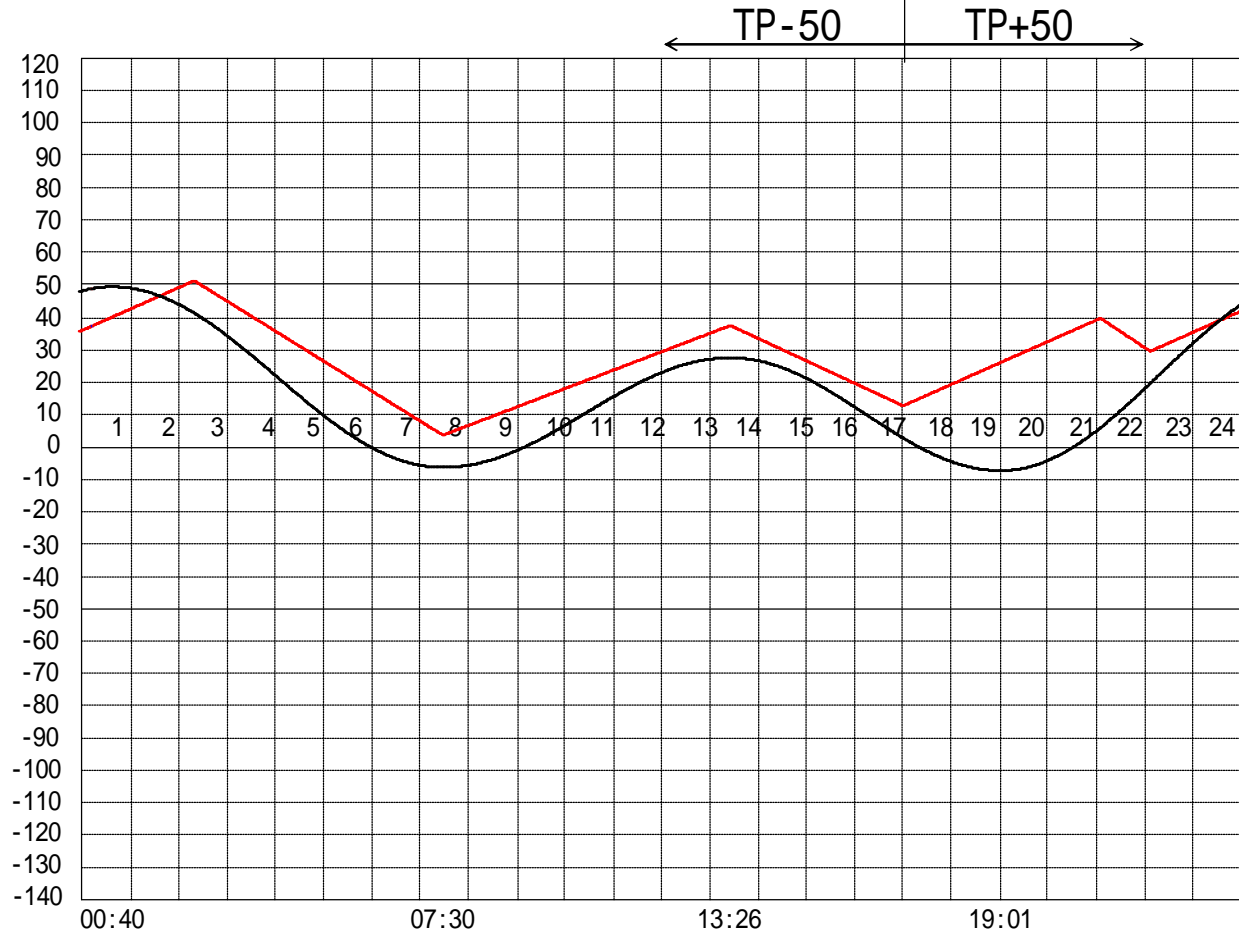
定水位 T.P cm
 " T.P cm
 最低水位 T.P cm

【指定門扉】

今切 号
 旧吉 号

【9時概況】

上流水位 T.P cm
 下流水位 T.P cm
 気 温
 天 候



操作モード
 設定時刻
 設定水位

今切川
 旧吉野川

定水位 ()
 21:00 TP+30

"

管 理 日 報

平成 26年 6月 8日 日 曜 日

【設定水位】

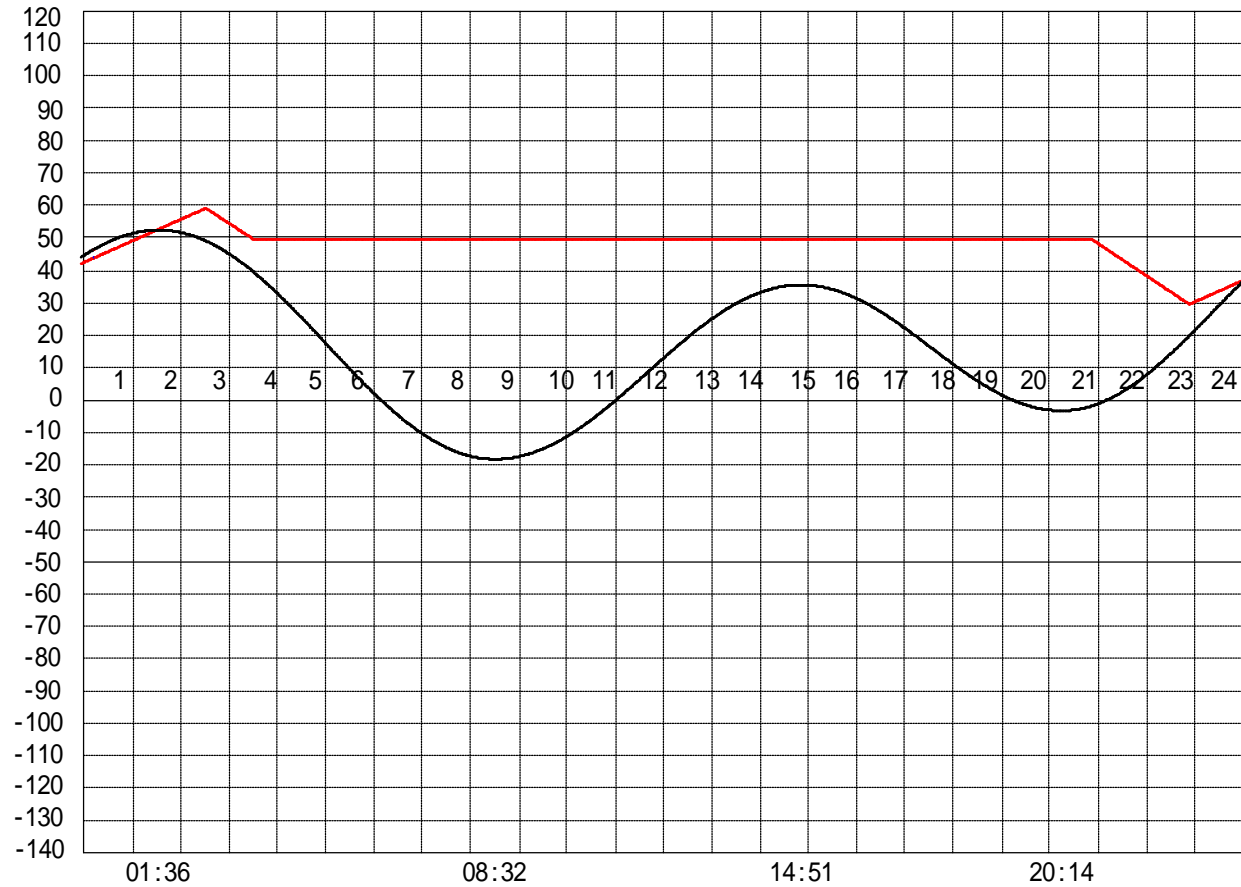
定水位 T.P cm
 " T.P cm
 最低水位 T.P cm

【指定門扉】

今切 号
 旧吉 号

【9時概況】

上流水位 T.P cm
 下流水位 T.P cm
 気 温
 天 候



操 作 一 時 刻 設 定 水 位	今 切 川		定 水 位 ()	
	旧 吉 野 川		20:50 TP+30	"

管 理 日 報

平成 26年 6月 9日 月 曜 日

【設定水位】

定水位 T.P cm
 " T.P cm
 最低水位 T.P cm

【指定門扉】

今切 号
 旧吉 号

【9時概況】

上流水位 T.P cm
 下流水位 T.P cm
 気 温
 天 候



操作モード 設定時刻 設定水位	今切川		定水位 () 11:10 TP+30	定水位 () 21:30 TP+30
	旧吉野川		"	"

管 理 日 報

平成 26年 6月 10日 火 曜 日

【設定水位】

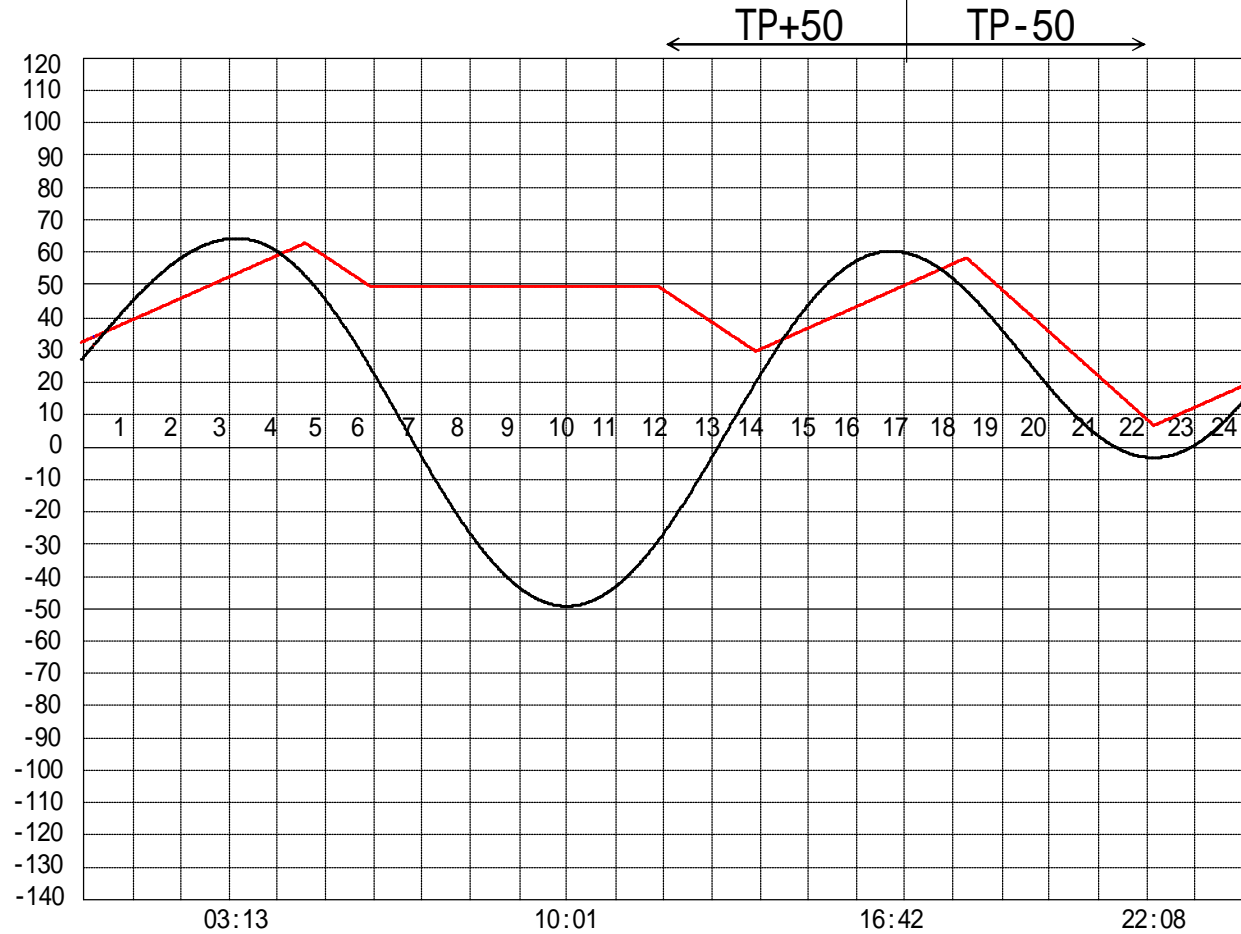
定水位 T.P cm
 " T.P cm
 最低水位 T.P cm

【指定門扉】

今切 号
 旧吉 号

【9時概況】

上流水位 T.P cm
 下流水位 T.P cm
 気 温
 天 候



操作モード 設定時刻 設定水位	今切川	定水位 () 11:50 TP+30	干満 17:50 4H
	旧吉野川	"	"

管 理 日 報

平成 26年 6月 11日 水 曜 日

【設定水位】

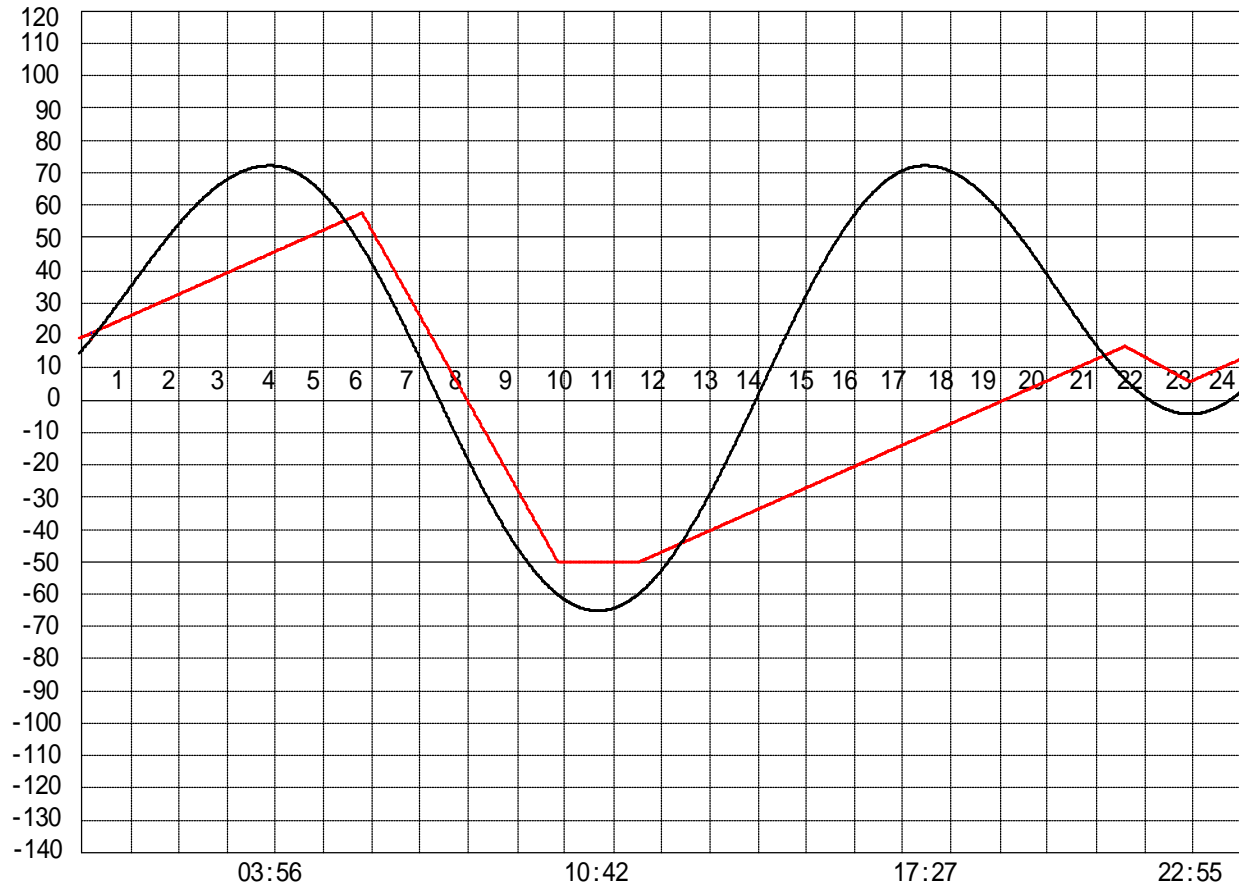
定水位 T.P cm
 " T.P cm
 最低水位 T.P cm

【指定門扉】

今切 号
 旧吉 号

【9時概況】

上流水位 T.P cm
 下流水位 T.P cm
 気 温
 天 候



操作モード
 設定時刻
 設定水位

今切川
 旧吉野川

干満
 04:30 6H
 "

管 理 日 報

平成 26年 6月 12日 木 曜 日

【設定水位】

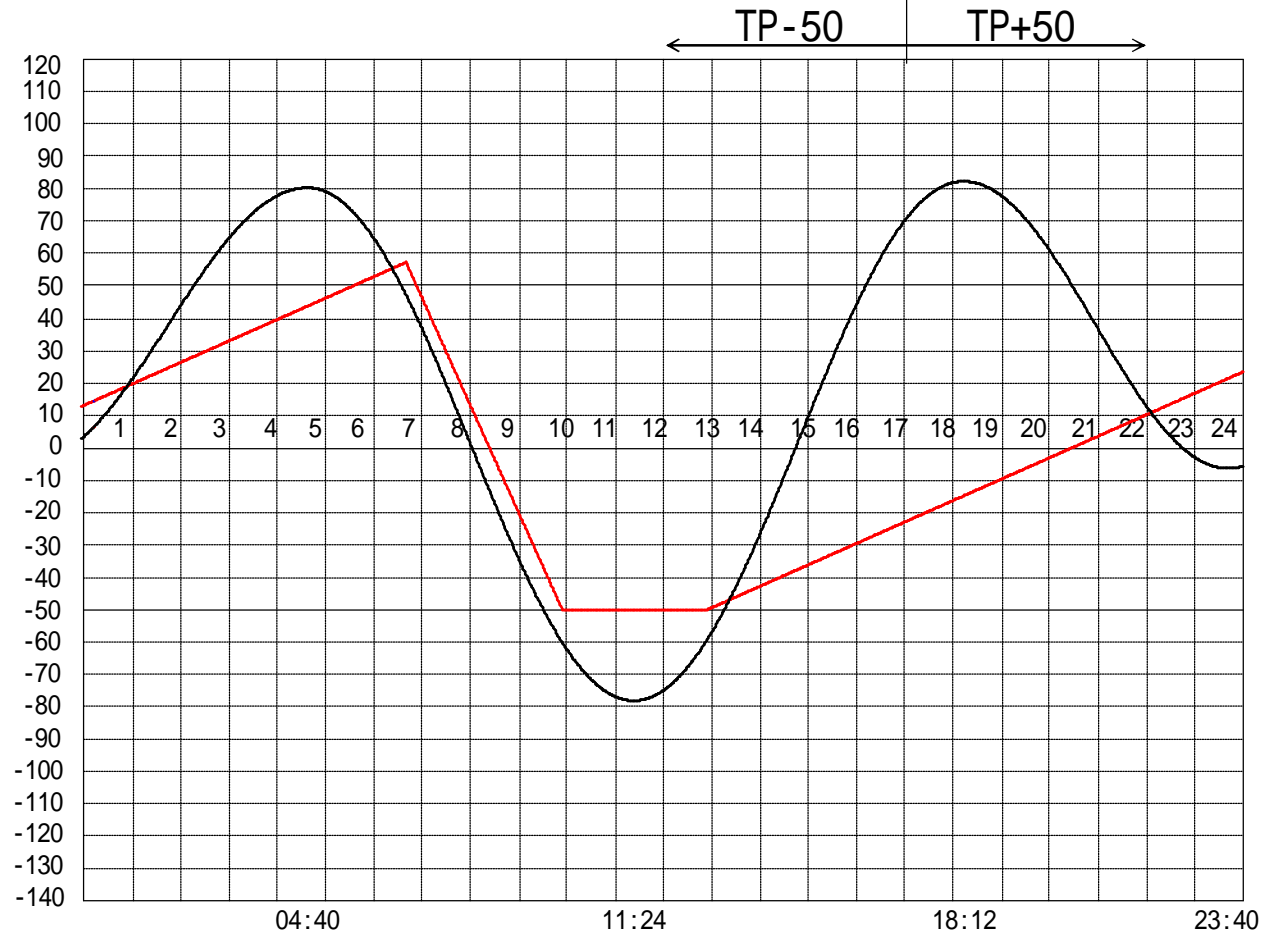
定水位 T.P cm
 " T.P cm
 最低水位 T.P cm

【指定門扉】

今切 号
 旧吉 号

【9時概況】

上流水位 T.P cm
 下流水位 T.P cm
 気 温
 天 候



操作モード
 設定時刻
 設定水位

今切川
 旧吉野川

干満
 05:10 6H
 "

管 理 日 報

平成 26年 6月 13日 金 曜 日

【設定水位】

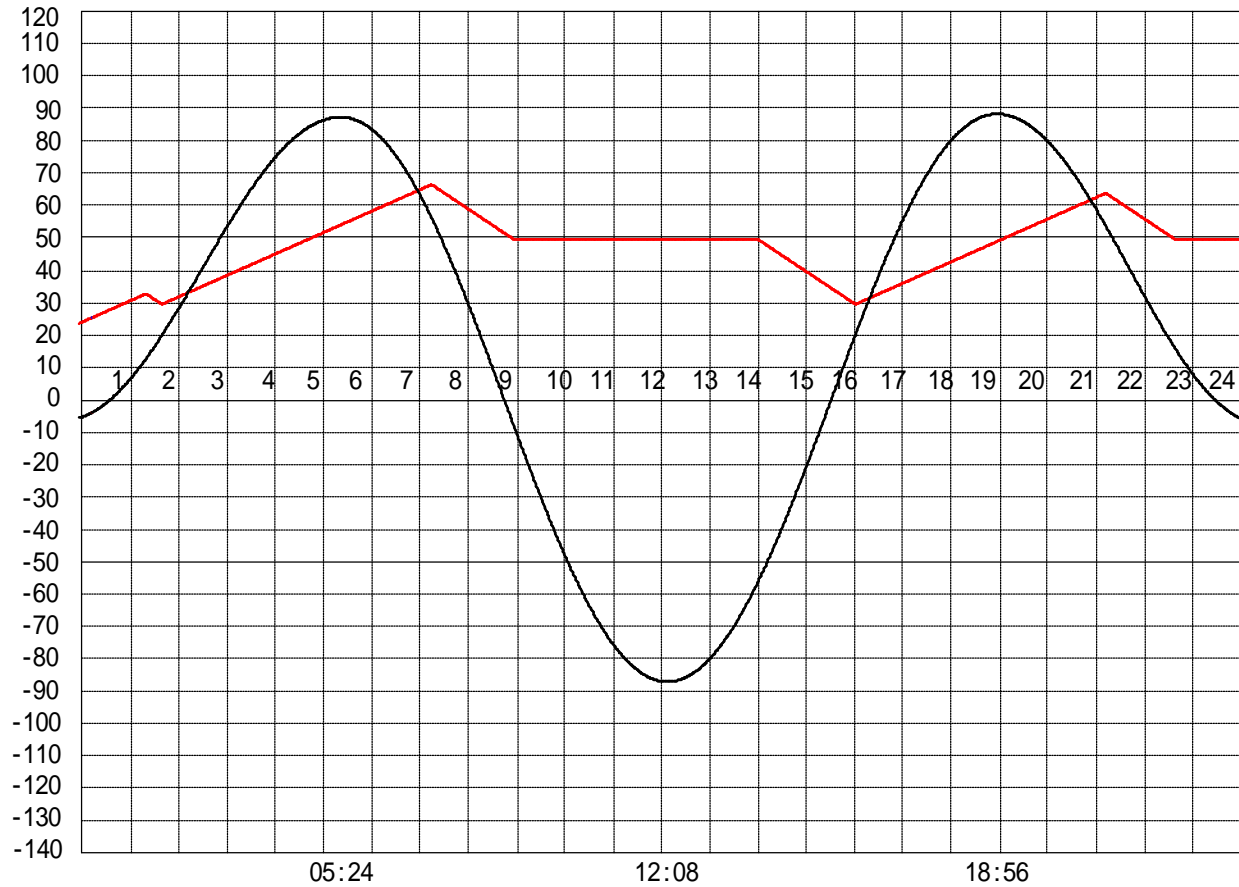
定水位 T.P cm
 " T.P cm
 最低水位 T.P cm

【指定門扉】

今切 号
 旧吉 号

【9時概況】

上流水位 T.P cm
 下流水位 T.P cm
 気 温
 天 候



操作モード 設定時刻 設定水位	今切川	定水位 () 01:20 TP+30	定水位 () 14:00 TP+30
	旧吉野川	"	"

管 理 日 報

平成 26年 6月 14日 土 曜 日

【設定水位】

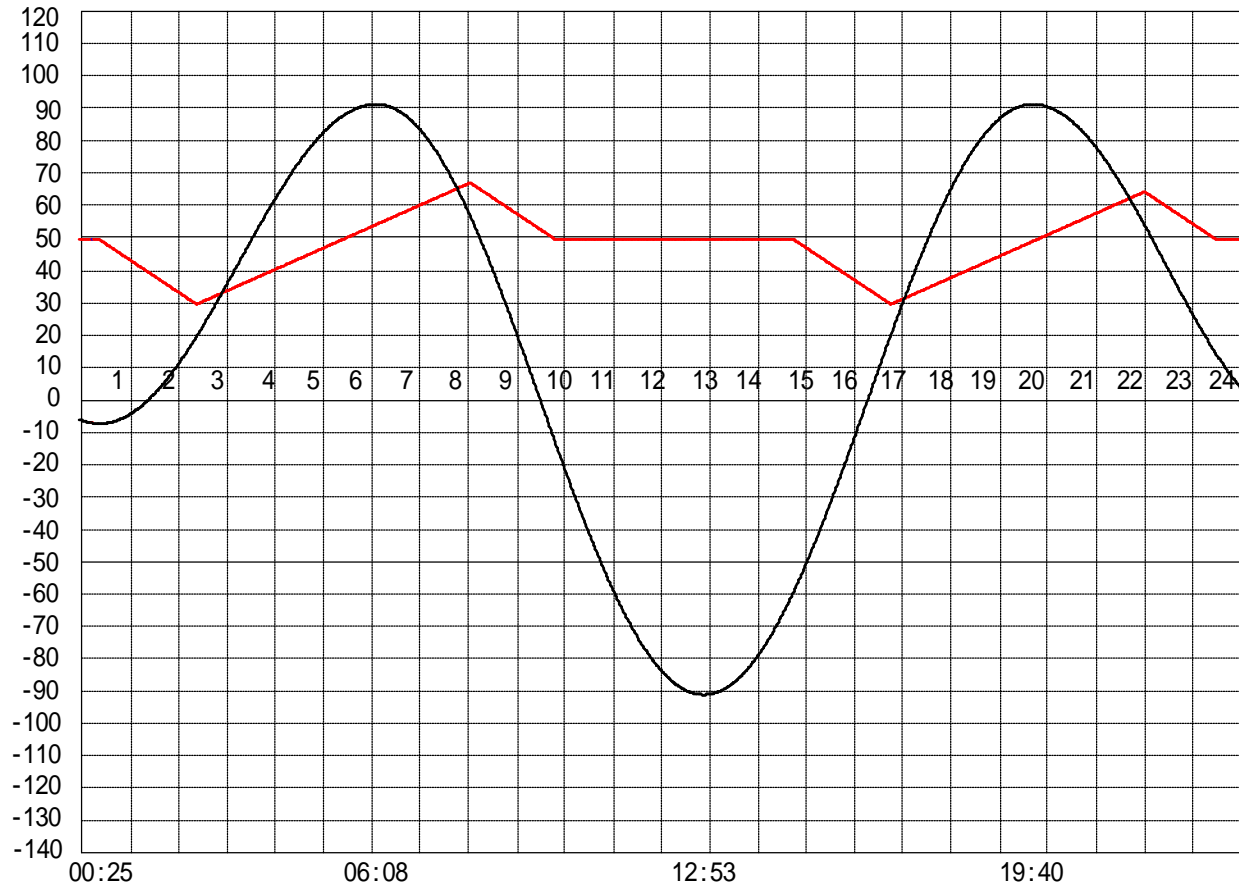
定水位 T.P cm
 " T.P cm
 最低水位 T.P cm

【指定門扉】

今切 号
 旧吉 号

【9時概況】

上流水位 T.P cm
 下流水位 T.P cm
 気 温
 天 候



操作モード 設定時刻 設定水位	今 切 川	定水位 () 00:20 TP+30	定水位 () 14:40 TP+30
	旧 吉 野 川	"	"

管 理 日 報

平成 26年 6月 15日 日 曜 日

【設定水位】

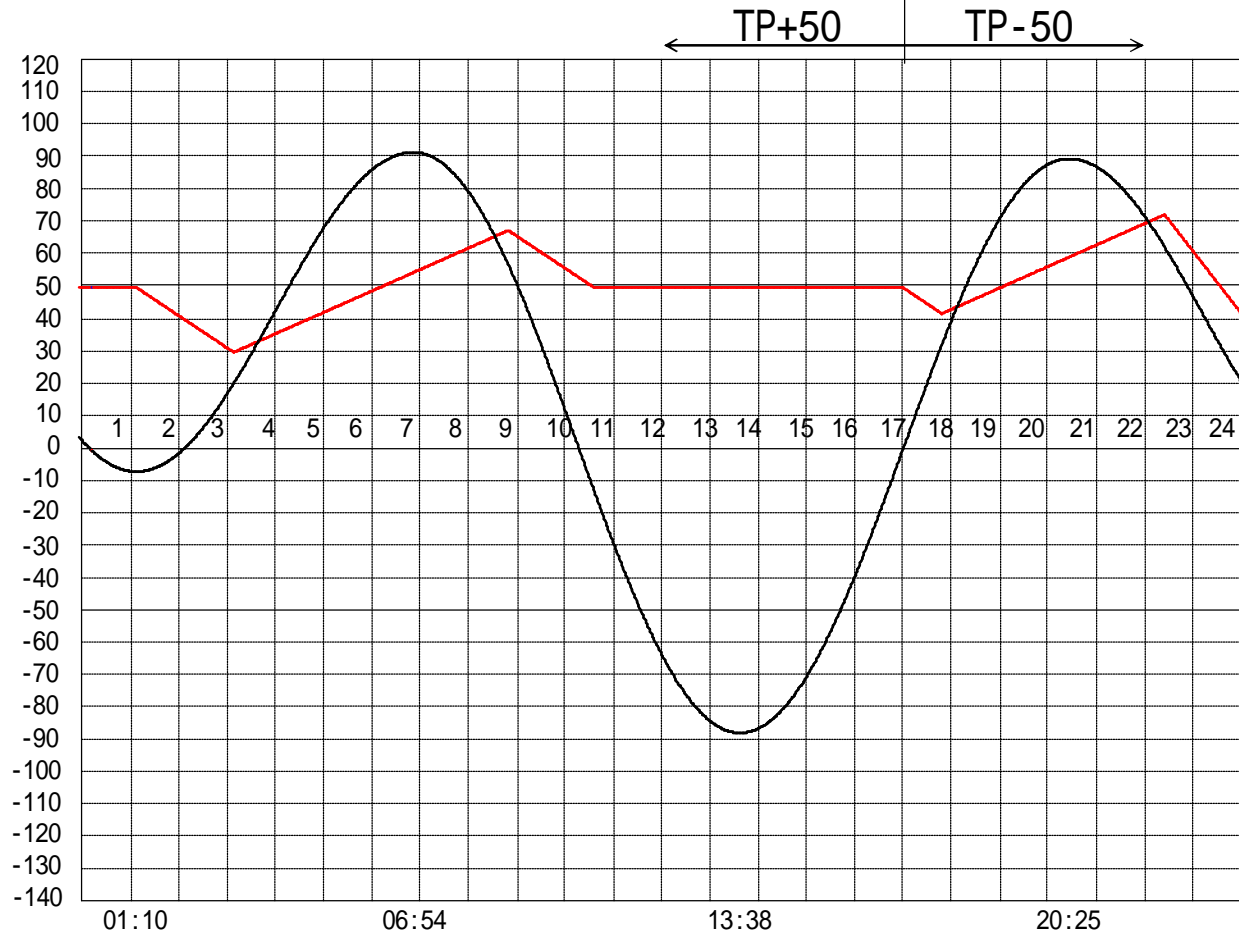
定水位 T.P cm
 " T.P cm
 最低水位 T.P cm

【指定門扉】

今切 号
 旧吉 号

【9時概況】

上流水位 T.P cm
 下流水位 T.P cm
 気 温
 天 候



操作モード設定時刻設定水位

今切川
 旧吉野川

定水位 ()
 01:10 TP+30

干満
 21:40 4H

"

"

管 理 日 報

平成 26年 6月 16日 月 曜 日

【設定水位】

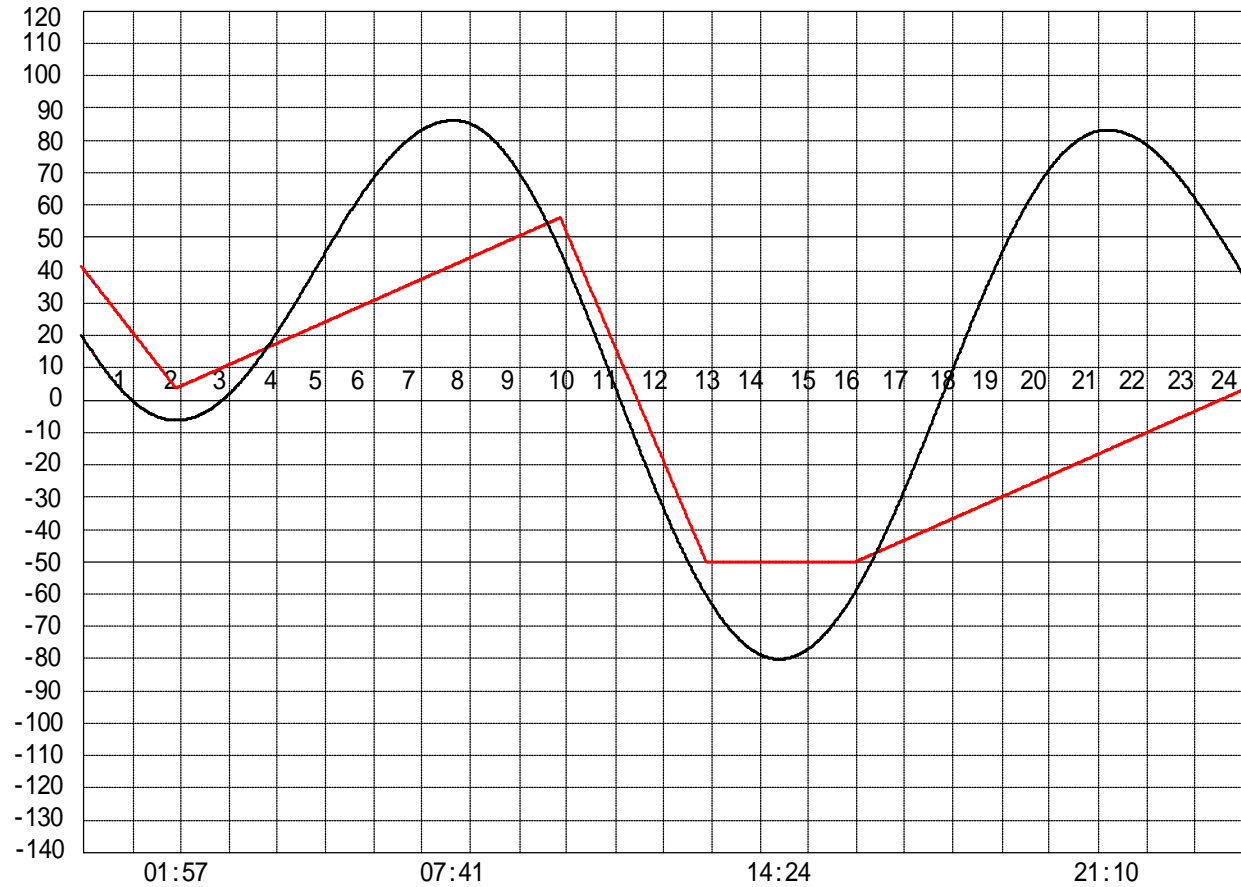
定水位 T.P cm
 " T.P cm
 最低水位 T.P cm

【指定門扉】

今切 号
 旧吉 号

【9時概況】

上流水位 T.P cm
 下流水位 T.P cm
 気 温
 天 候



操作モード 設定時刻 設定水位	今切川			干満 09:10 5H	
	旧吉野川			"	

管 理 日 報

平成 26年 6月 17日 火 曜 日

【設定水位】

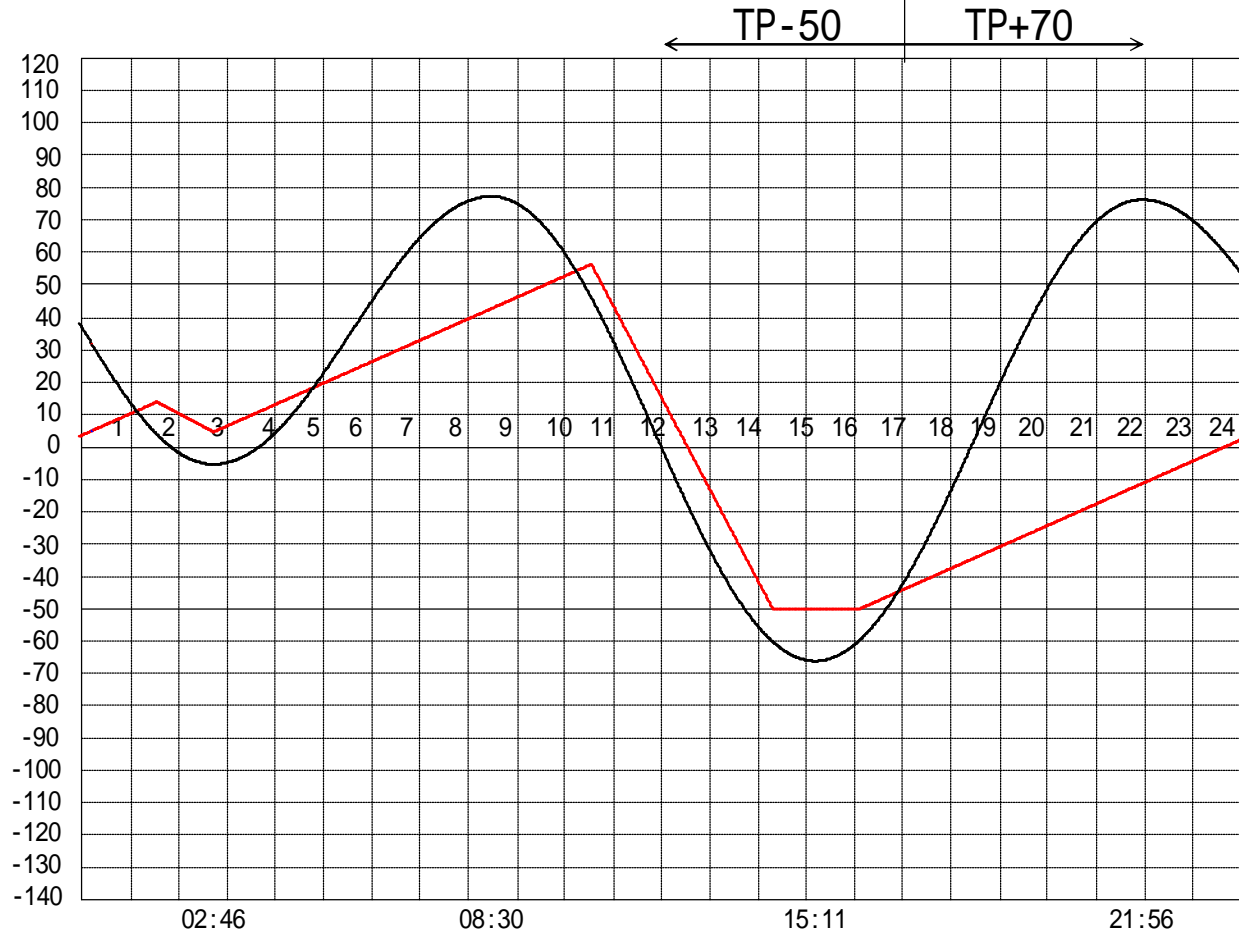
定水位 T.P cm
 " T.P cm
 最低水位 T.P cm

【指定門扉】

今切 号
 旧吉 号

【9時概況】

上流水位 T.P cm
 下流水位 T.P cm
 気 温
 天 候



操作モード
 設定時刻
 設定水位

今切川
 旧吉野川

干満
 09:00 6H
 "

管 理 日 報

平成 26年 6月 18日 水 曜 日

【設定水位】

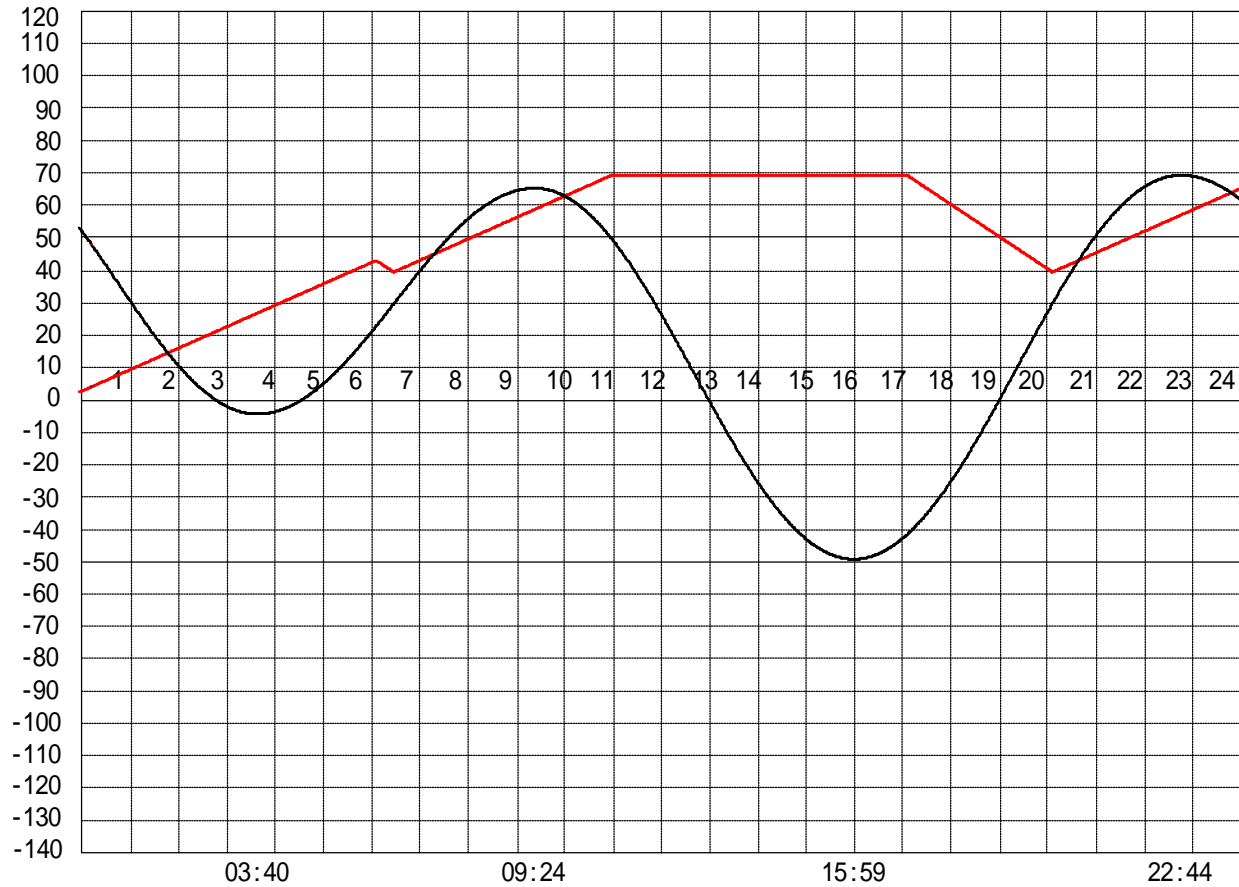
定水位 T.P cm
 " T.P cm
 最低水位 T.P cm

【指定門扉】

今切 号
 旧吉 号

【9時概況】

上流水位 T.P cm
 下流水位 T.P cm
 気 温
 天 候



操作モード 設定時刻 設定水位	今 切 川	定水位 () 06:00 TP+40	定水位 () 17:00 TP+40
	旧 吉 野 川	"	"

管 理 日 報

平成 26年 6月 19日 木 曜 日

【設定水位】

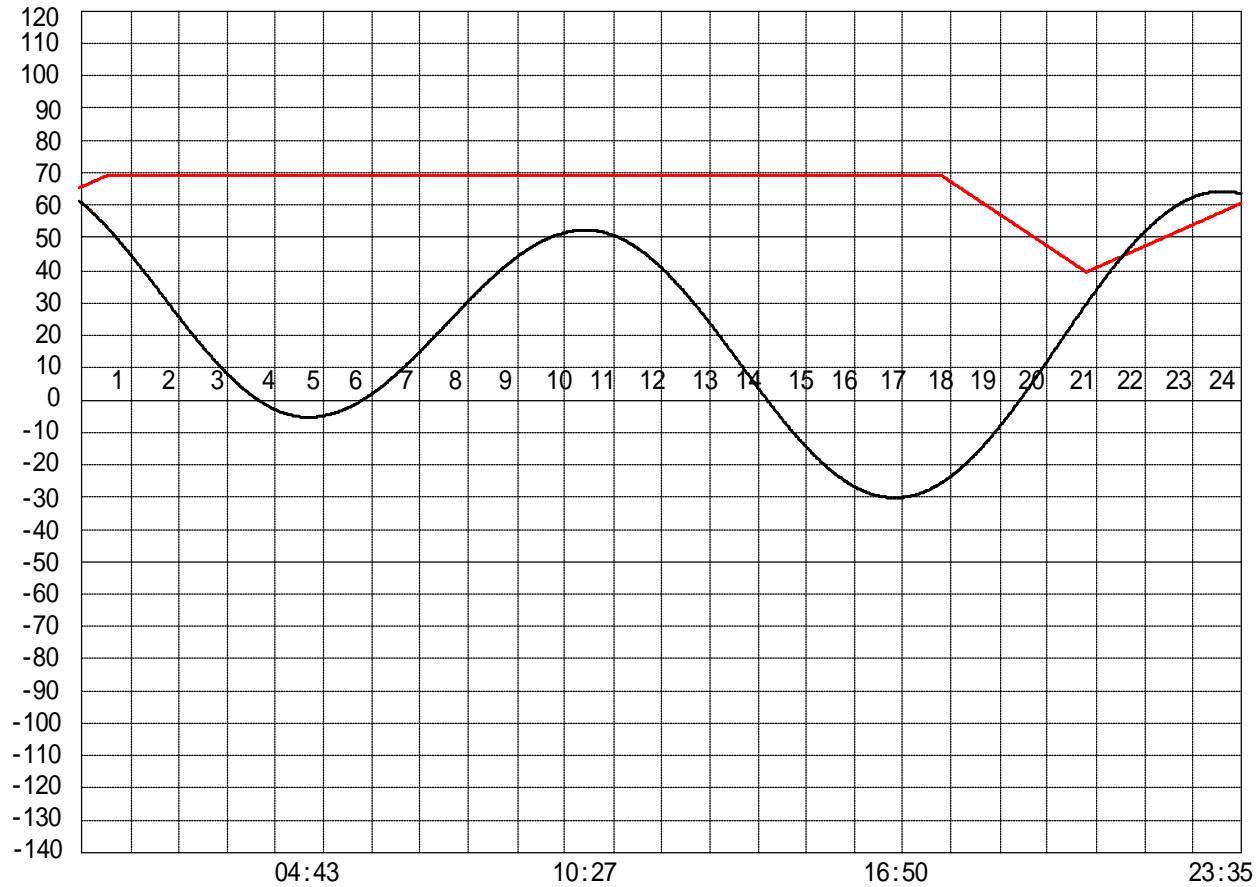
定水位 T.P cm
 " T.P cm
 最低水位 T.P cm

【指定門扉】

今切 号
 旧吉 号

【9時概況】

上流水位 T.P cm
 下流水位 T.P cm
 気 温
 天 候



操作モード
 設定時刻
 設定水位

今切川
 旧吉野川

定水位 ()
 17:40 TP+40

"

管 理 日 報

平成 26年 6月 20日 金 曜 日

【設定水位】

定水位 T.P cm
 " T.P cm
 最低水位 T.P cm

【指定門扉】

今切 号
 旧吉 号

【9時概況】

上流水位 T.P cm
 下流水位 T.P cm
 気 温
 天 候



操作モード
 設定時刻
 設定水位

今切川
 旧吉野川

管 理 日 報

平成 26年 6月 21日 土 曜 日

【設定水位】

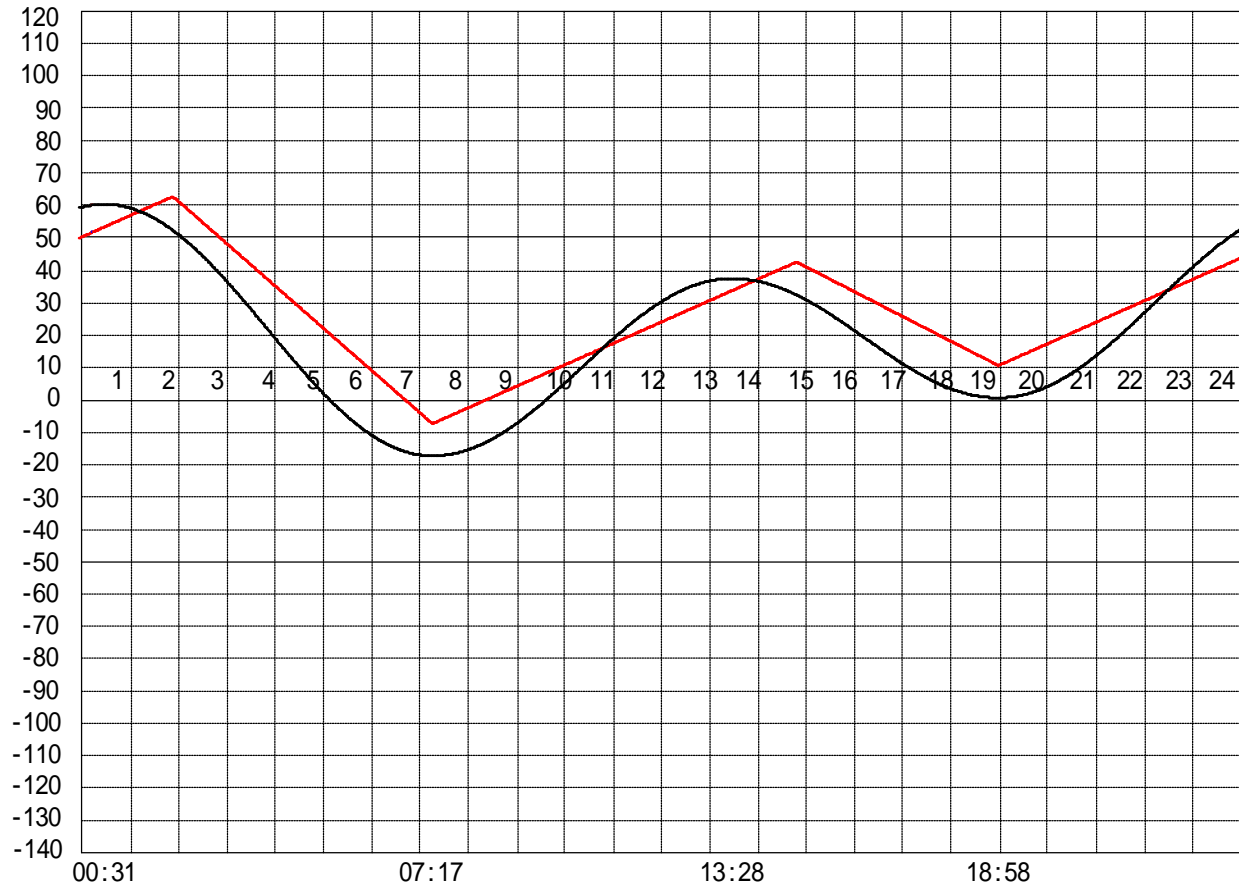
定水位 T.P cm
 " T.P cm
 最低水位 T.P cm

【指定門扉】

今切 号
 旧吉 号

【9時概況】

上流水位 T.P cm
 下流水位 T.P cm
 気 温
 天 候



操作モード
 設定時刻
 設定水位

今切川
 旧吉野川

干満
 02:00 5H

"

管 理 日 報

平成 26年 6月 22日 日 曜 日

【設定水位】

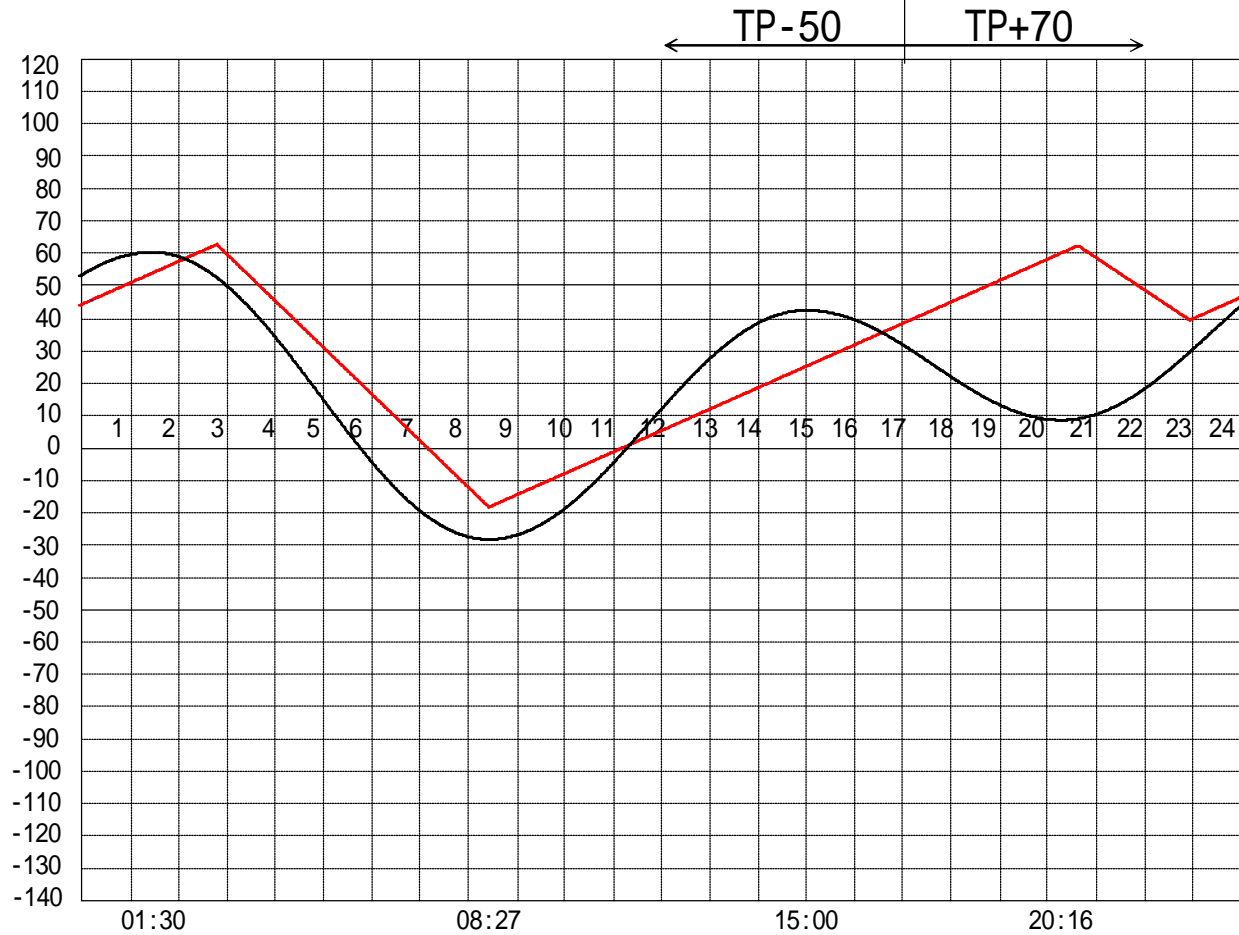
定水位 T.P cm
 " T.P cm
 最低水位 T.P cm

【指定門扉】

今切 号
 旧吉 号

【9時概況】

上流水位 T.P cm
 下流水位 T.P cm
 気 温
 天 候



操作モード 設定時刻 設定水位	今切川		干満 02:10 6H		定水位 () 20:30 TP+40
	旧吉野川		"		"

管 理 日 報

平成 26年 6月 23日 月 曜日

【設定水位】

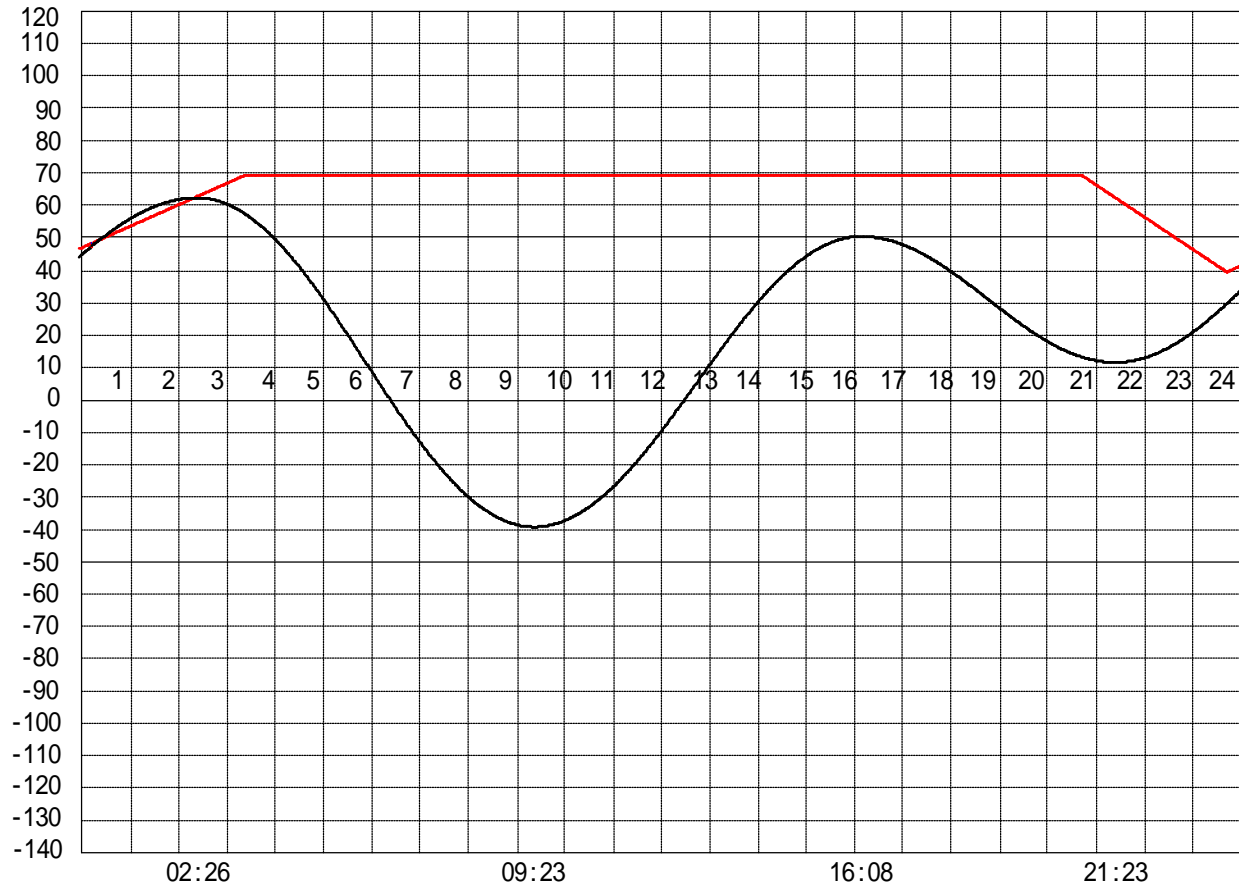
定水位 T.P cm
 " T.P cm
 最低水位 T.P cm

【指定門扉】

今切 号
 旧吉 号

【9時概況】

上流水位 T.P cm
 下流水位 T.P cm
 気 温
 天 候



操作モード
 設定時刻
 設定水位

今切川
 旧吉野川

定水位 ()
 20:40 TP+40

"

管 理 日 報

平成 26年 6月 24日 火 曜 日

【設定水位】

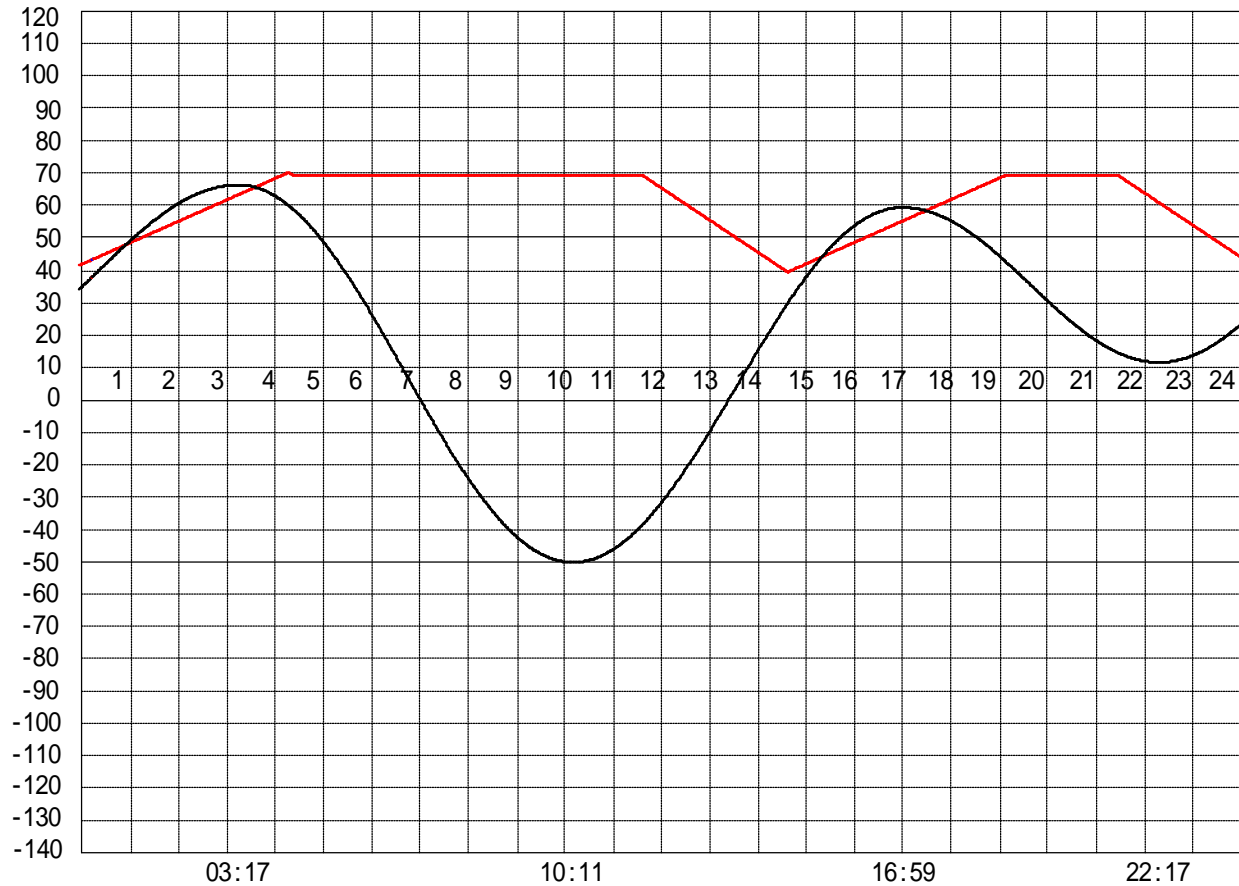
定水位 T.P cm
 " T.P cm
 最低水位 T.P cm

【指定門扉】

今切 号
 旧吉 号

【9時概況】

上流水位 T.P cm
 下流水位 T.P cm
 気 温
 天 候



操作モード
 設定時刻
 設定水位

今切川
 旧吉野川

定水位 ()
 11:30 TP+40

定水位 ()
 21:20 TP+40

"

"

管 理 日 報

平成 26年 6月 25日 水 曜 日

【設定水位】

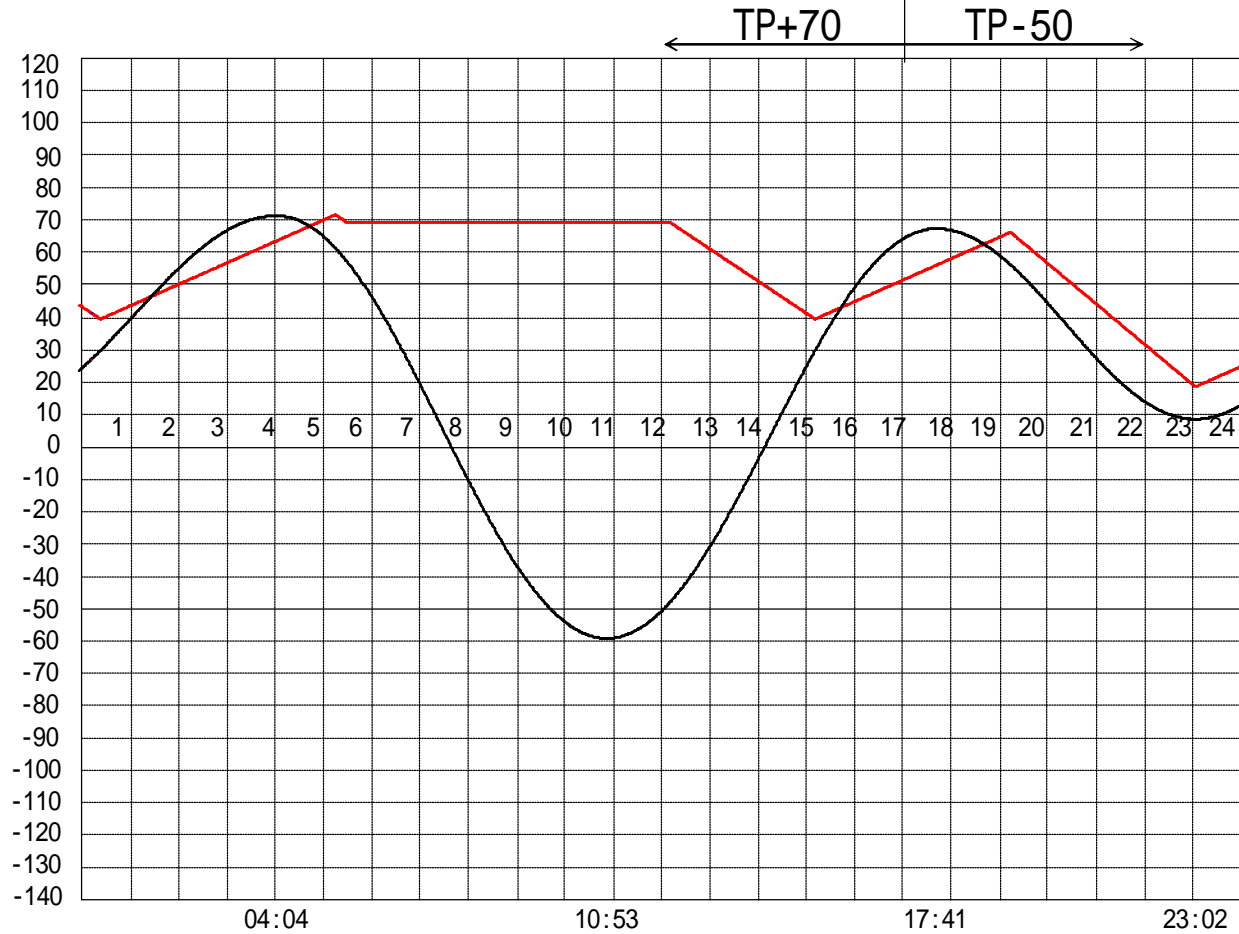
定水位 T.P cm
 " T.P cm
 最低水位 T.P cm

【指定門扉】

今切 号
 旧吉 号

【9時概況】

上流水位 T.P cm
 下流水位 T.P cm
 気 温
 天 候



操作モード
 設定時刻
 設定水位

今切川
 旧吉野川

定水位 ()
 12:10 TP+40

干満
 18:50 4H

"

"

管 理 日 報

平成 26年 6月 26日 木 曜 日

【設定水位】

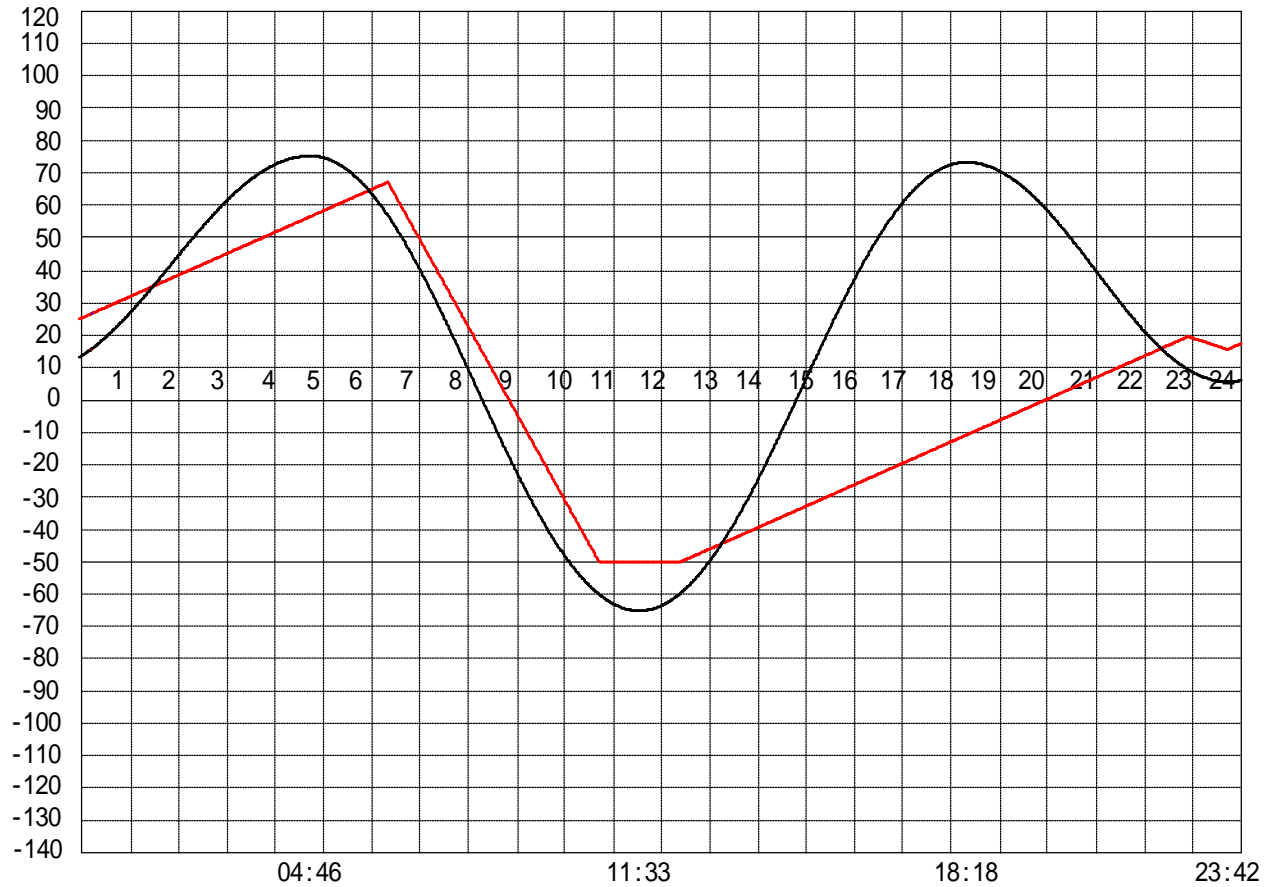
定水位 T.P cm
 " T.P cm
 最低水位 T.P cm

【指定門扉】

今切 号
 旧吉 号

【9時概況】

上流水位 T.P cm
 下流水位 T.P cm
 気 温
 天 候



操作モード
 設定時刻
 設定水位

今切川
 旧吉野川

干満
 05:20 6H
 "

管 理 日 報

平成 26年 6月 27日 金 曜 日

【設定水位】

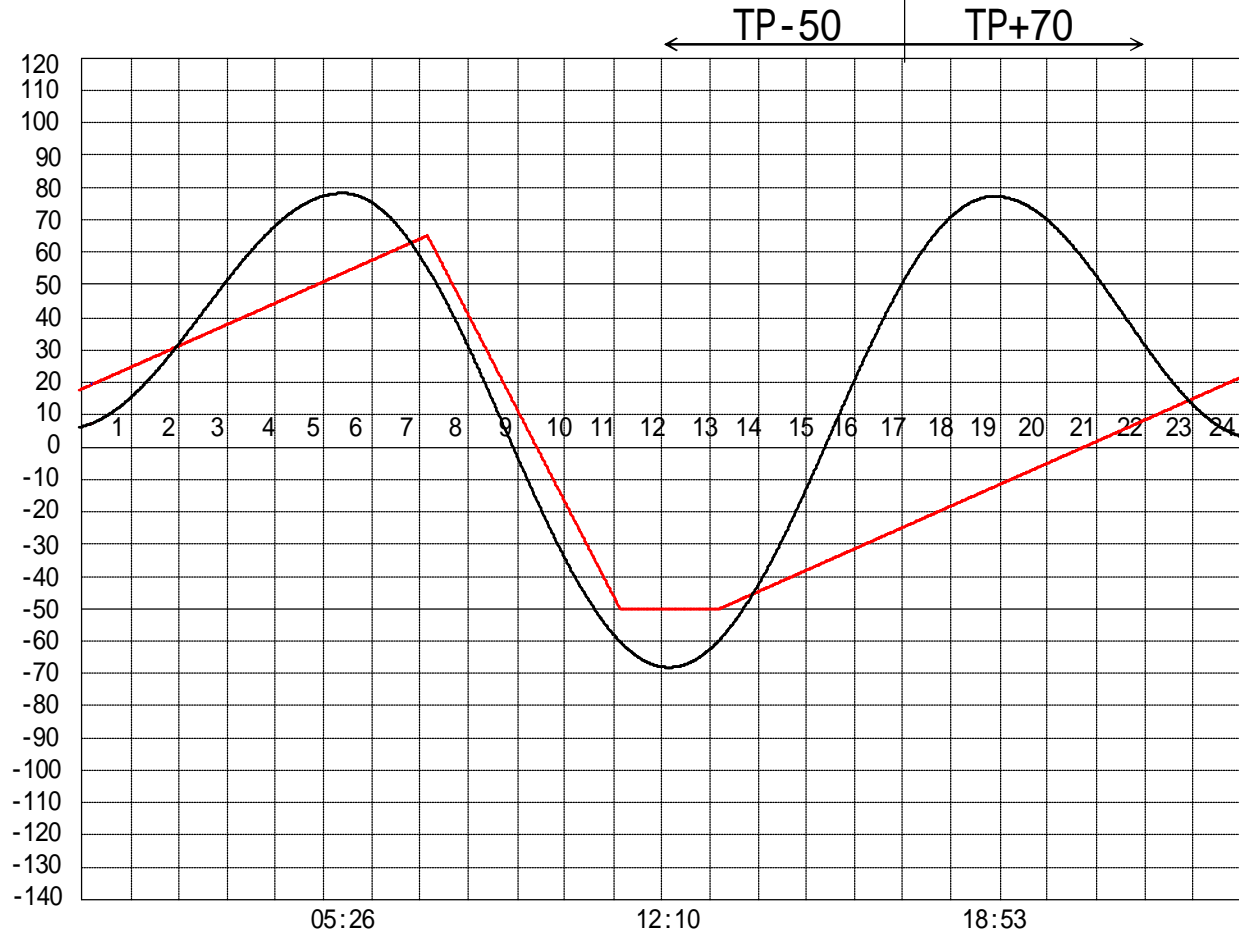
定水位 T.P cm
 " T.P cm
 最低水位 T.P cm

【指定門扉】

今切 号
 旧吉 号

【9時概況】

上流水位 T.P cm
 下流水位 T.P cm
 気 温
 天 候



操作モード
 設定時刻
 設定水位

今切川
 旧吉野川

干満
 06:50 5H
 "

管 理 日 報

平成 26年 6月 28日 土 曜 日

【設定水位】

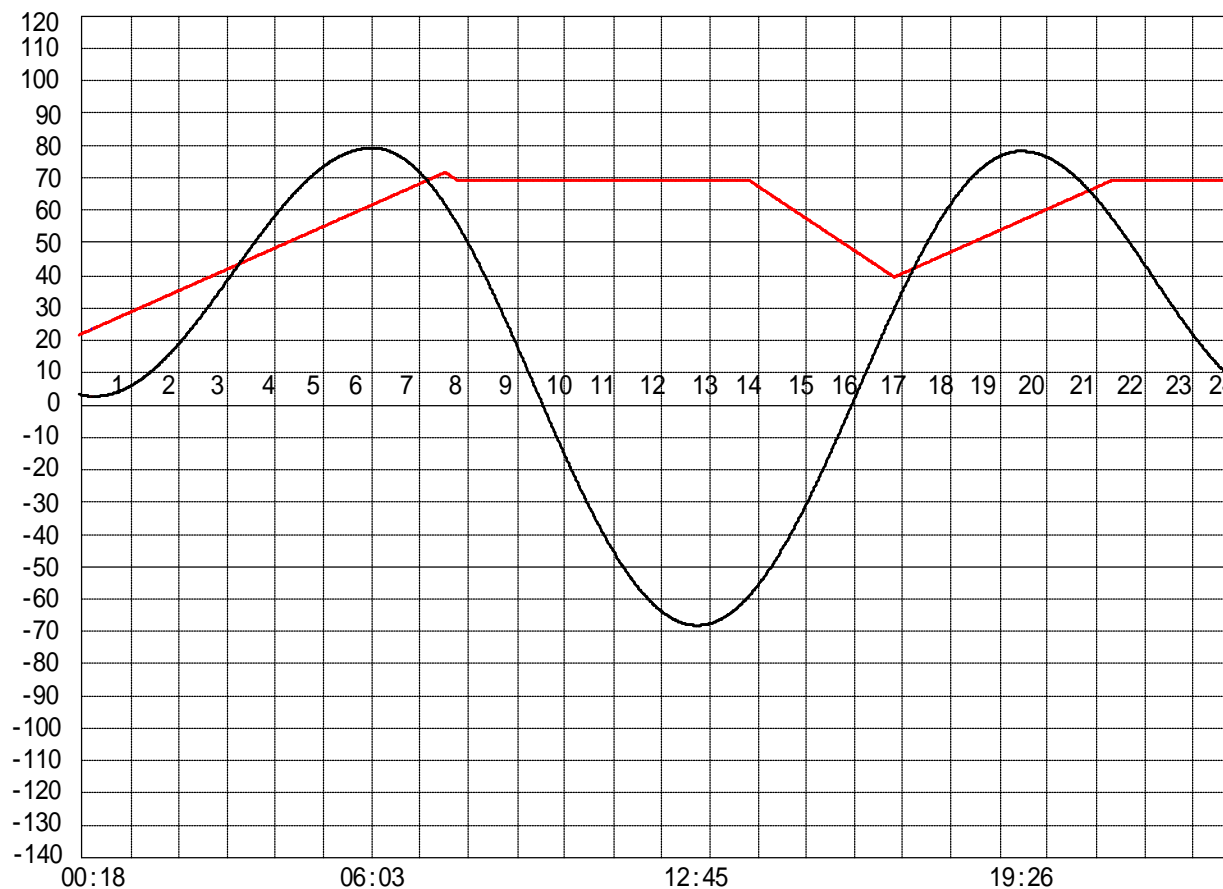
定水位 T.P cm
 " T.P cm
 最低水位 T.P cm

【指定門扉】

今切 号
 旧吉 号

【9時概況】

上流水位 T.P cm
 下流水位 T.P cm
 気 温
 天 候



操作モード
 設定時刻
 設定水位

今切川
 旧吉野川

定水位 ()
 13:40 TP+40

"

管 理 日 報

平成 26年 6月 29日 日 曜 日

【設定水位】

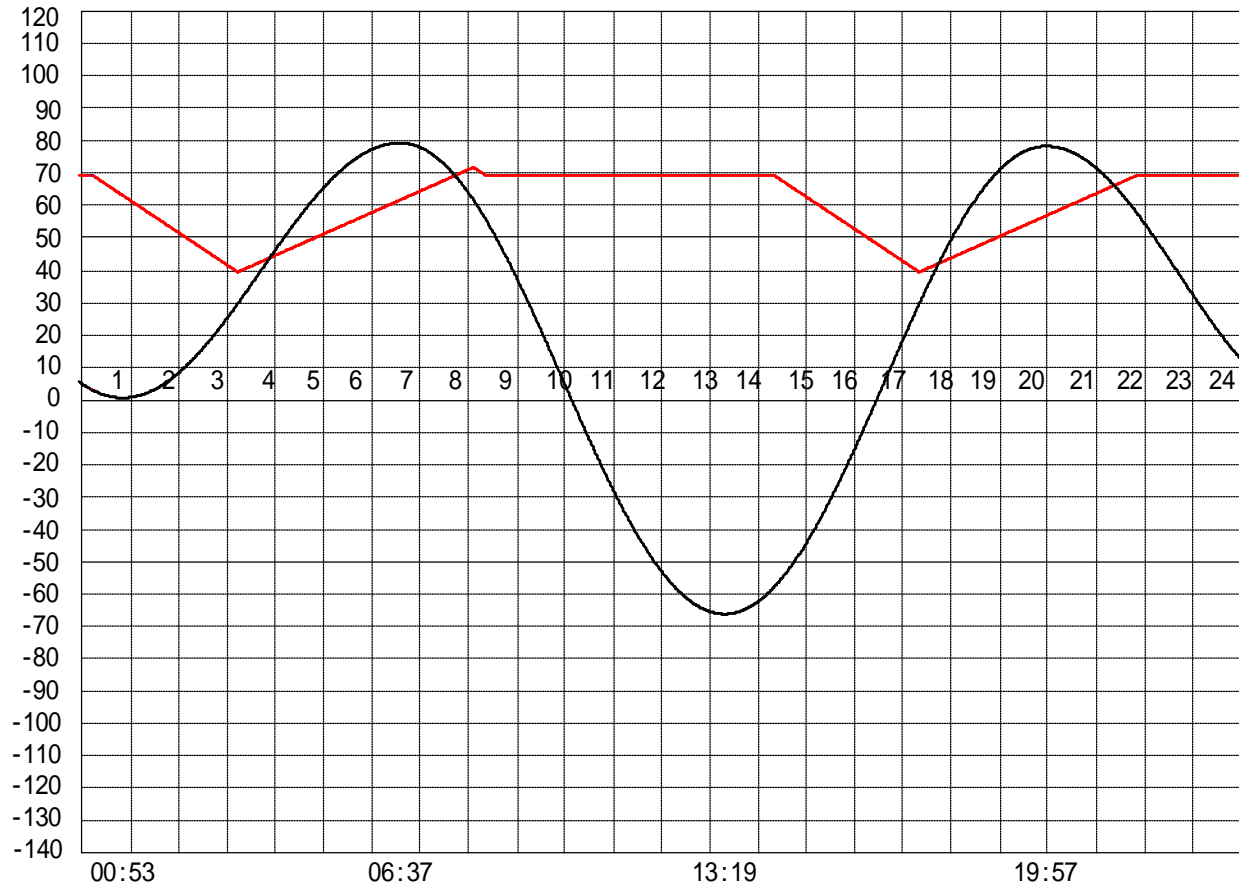
定水位 T.P cm
 " T.P cm
 最低水位 T.P cm

【指定門扉】

今切 号
 旧吉 号

【9時概況】

上流水位 T.P cm
 下流水位 T.P cm
 気 温
 天 候



操作モード 設定時刻 設定水位	今切川		定水位 () 00:10 TP+40	定水位 () 14:20 TP+40
	旧吉野川		"	"

管 理 日 報

平成 26年 6月 30日 月 曜日

【設定水位】

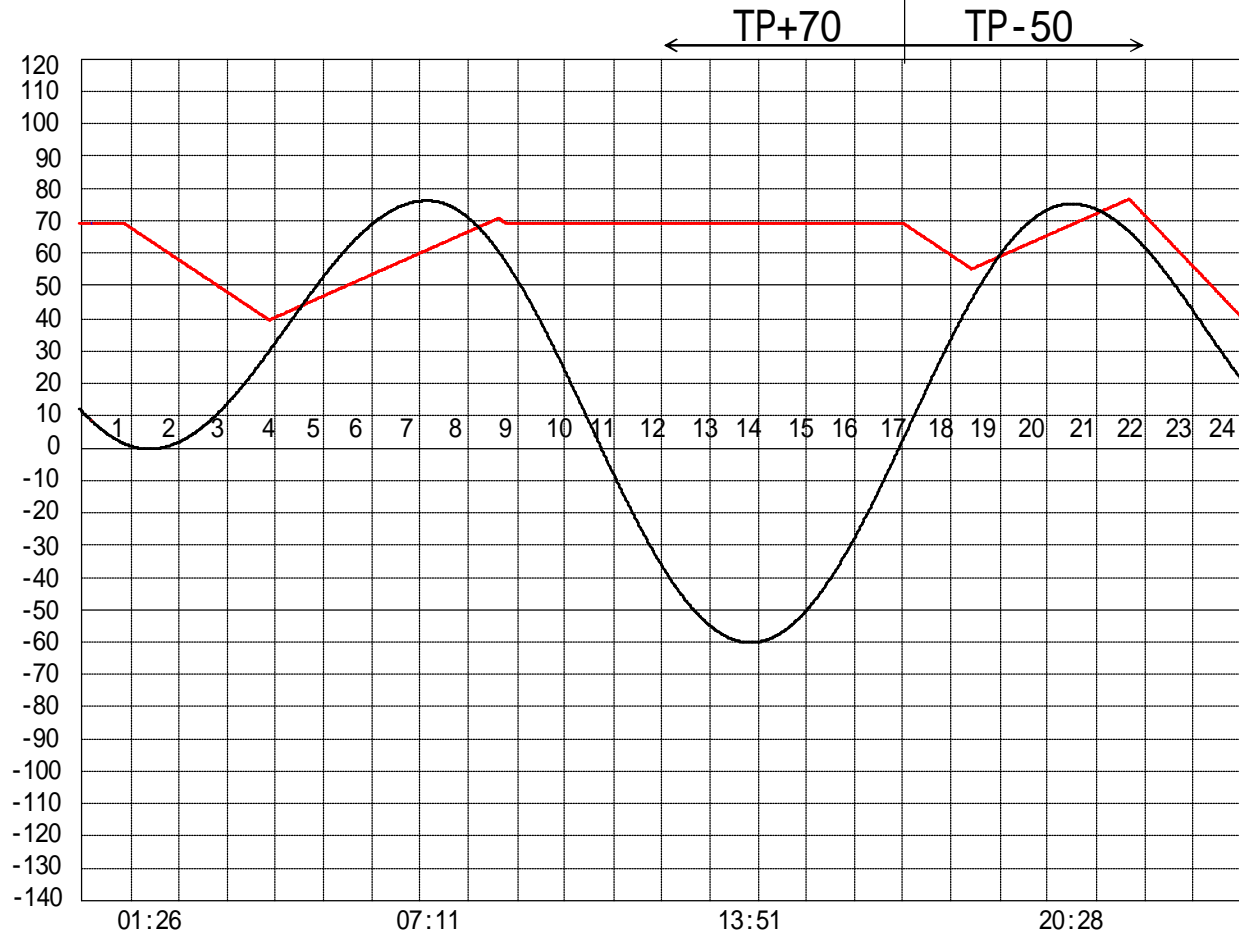
定水位 T.P cm
 " T.P cm
 最低水位 T.P cm

【指定門扉】

今切 号
 旧吉 号

【9時概況】

上流水位 T.P cm
 下流水位 T.P cm
 気 温
 天 候



操作モード 設定時刻 設定水位	今切川	定水位 () 00:50 TP+40			干満 21:40 4H
	旧吉野川	"			"