

# 香川用水 高瀬支線漏水対応について

香川用水高瀬支線(三豊市高瀬町)では、10月10日(火)に発生した漏水により翌11日から通水を停止していましたが、破損した管を復旧し、通水状態の確認を行い、安定した状態であることが確認されたため、12月21日(木)から通常の通水操作を再開しました。

復旧に当たっては、当機構が備蓄していた鋼管等を用いたことにより、通常の鋼管製作期間を短縮して破損管の復旧を行いました。また、通水停止期間中には、高瀬支線の他の区間においても、緊急点検を行い、劣化が著しい箇所については応急対策を実施しました。

なお、破損した管の復旧工事期間中の水道用水は、宝山湖(香川用水調整池)を經由して供給し、農業用水は、ため池を活用していただくことと、一部は宝山湖を經由して供給することにより、大きな影響は生じませんでした。

## 【位置図】



【漏水直後の状況】

# 香川用水 高瀬支線漏水事故の概要

- 10月10日に確認された漏水箇所について、11日未明に漏水量が増大したため通水を緊急停止
- その後、宝山湖(香川用水調整池)を経由して通水を確保した上で漏水箇所の復旧工事を実施

## 【漏水事故概要】

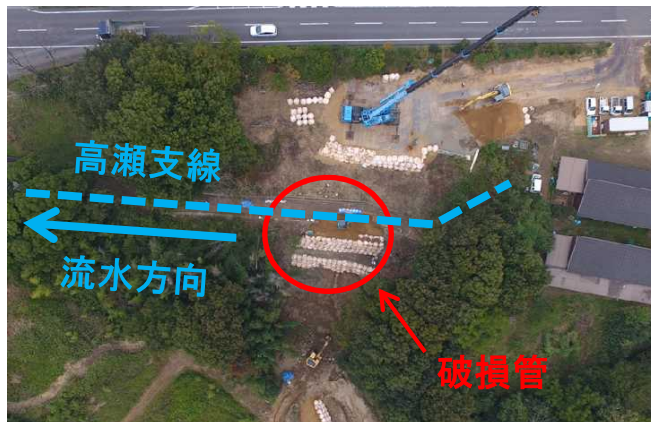
破損施設 高瀬支線水路 二宮チェックゲート付近

みとよし たかせちょうはかた ちさき  
(三豊市高瀬町羽方地先)  
(P C管 Φ1500mm)

※P C管とは、プレストレスコンクリート管の略称

(経過)

10月10日12時 漏水確認  
11日 2時 漏水量が増大  
4時 緊急停止  
5時 宝山湖経由の通水開始  
10月11日～12月14日 復旧工事(緊急点検含む)  
12月15日～12月17日 充水・試験通水  
12月18日～12月20日 通水状態の確認

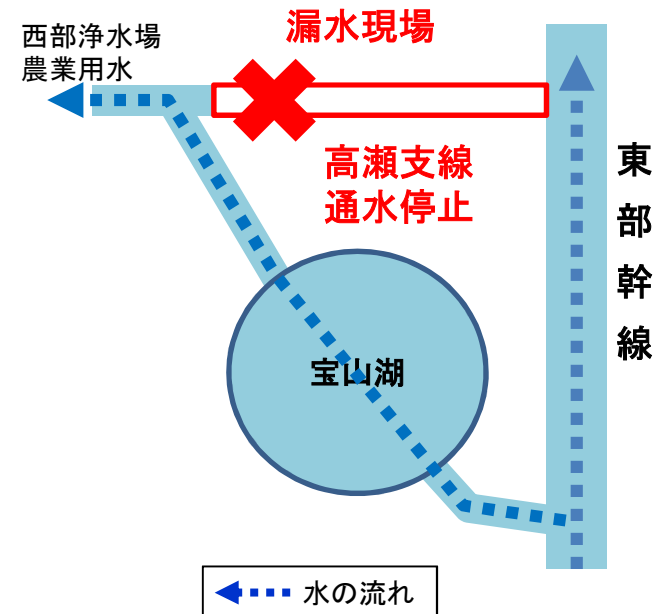


【漏水箇所復旧作業の状況】

## 【漏水後の供給ルート】

宝山湖を経由し西部浄水場方面へ供給

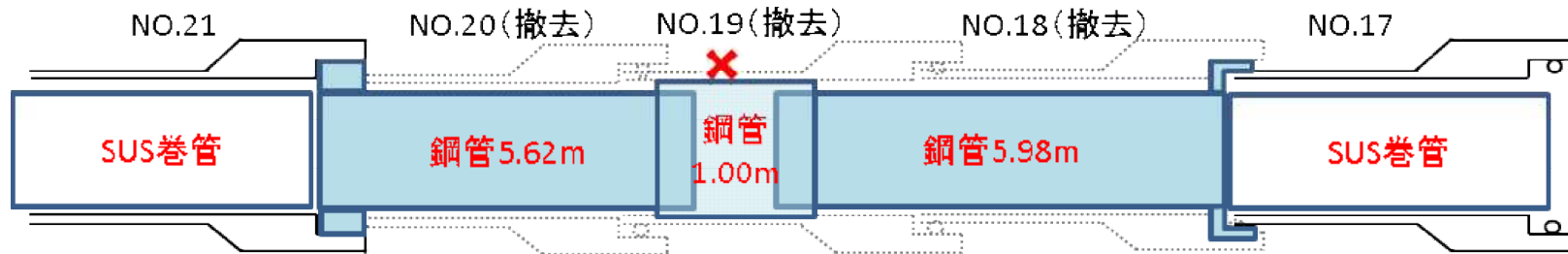
※宝山湖の貯留水は利用しない



# 漏水箇所の復旧工事

- 破損したPC管及びその前後のPC管を撤去し、当機構が備蓄・保有していた鋼管等を活用した復旧（備蓄管使用により、通常の管製作期間を短縮）

## 【破損区間の対策（イメージ）】



※SUS巻管とは、ステンレス巻管の略称

破損したPC管(φ1500mm)



鋼管布設状況(φ1500mm)



鋼管布設状況

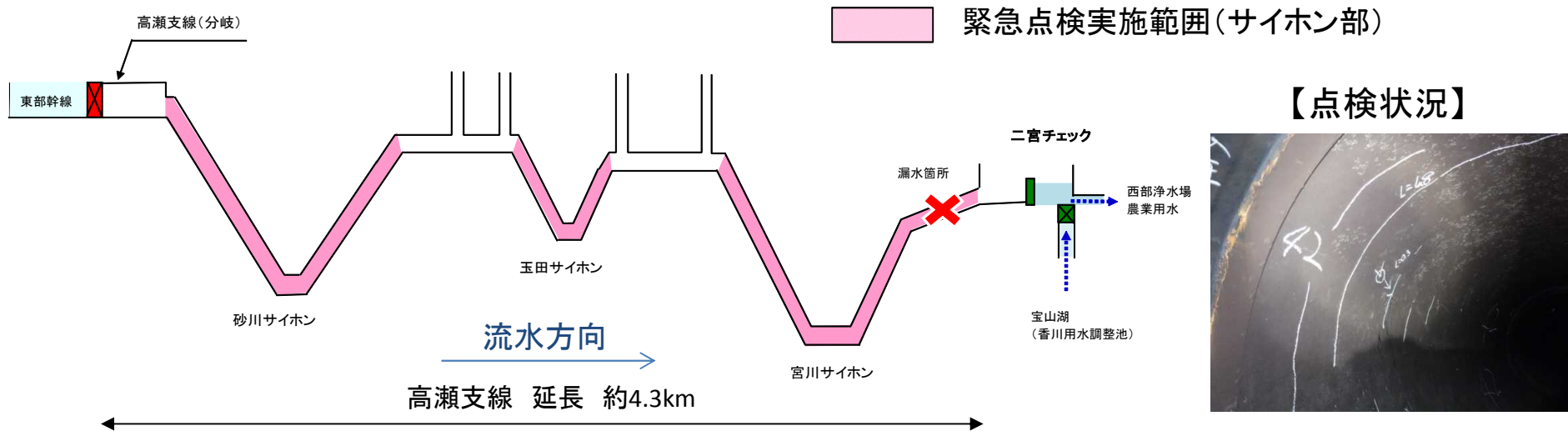


※法面等の原形復旧は  
通水再開後も実施中



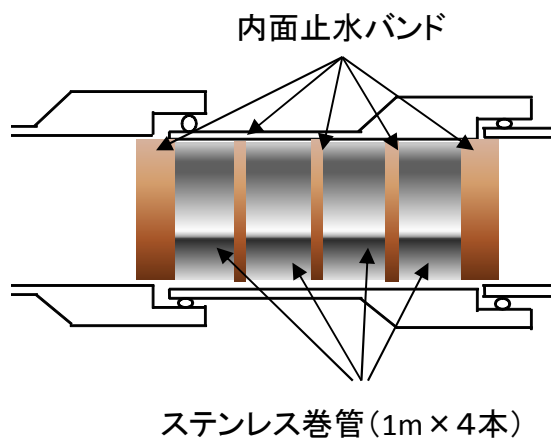
# 高瀬支線の緊急点検

- 通水停止期間中に、高瀬支線の他の区間において緊急点検を実施
- 劣化が著しい箇所は、ステンレス巻管と内面止水バンドを使用した応急対策を実施



## 【応急対策完了状況】

### 【応急対策のイメージ】



### ステンレス巻管



材料



管内搬入



設置完了

### 内面止水バンド



材料



施工状況



設置完了