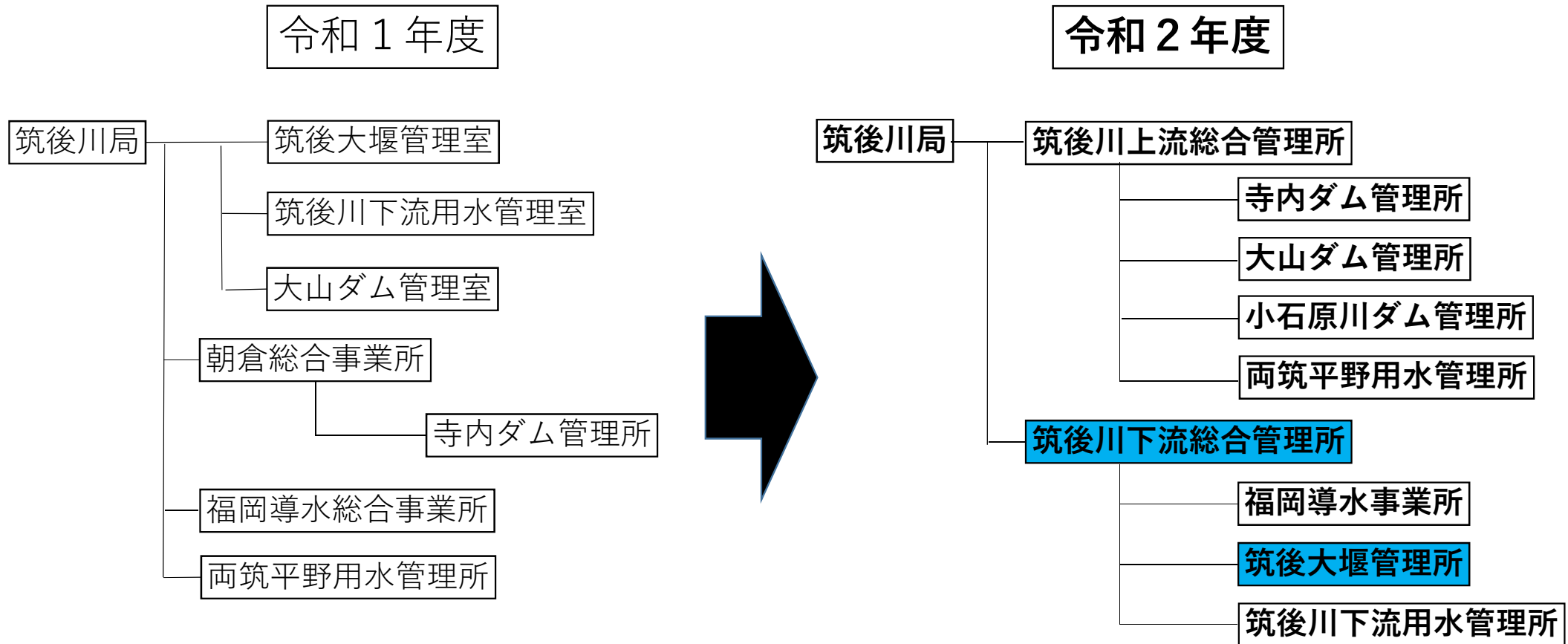


筑後川局管内の組織図



□ 筑後川局：福岡県久留米市東町42番地21（現行と同じ場所）

□ 筑後川上流総合管理所：福岡県朝倉市江川1660-67（両筑平野用水管理所庁舎内）

□ **筑後川下流総合管理所・筑後大堰管理所：福岡県久留米市安武町武島1063-2（筑後大堰管理所庁舎内）**

□ 福岡導水事業所：福岡県久留米市高野1-1-1（現行と同じ場所）

□ 筑後川下流用水管理所：福岡県久留米市安武町武島23-1（現行と同じ場所）