

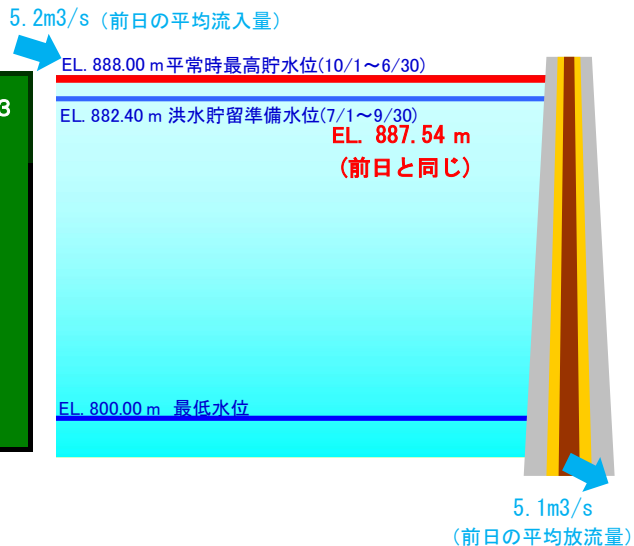
〔奈良俣ダムの状況〕

5月17日 0時現在

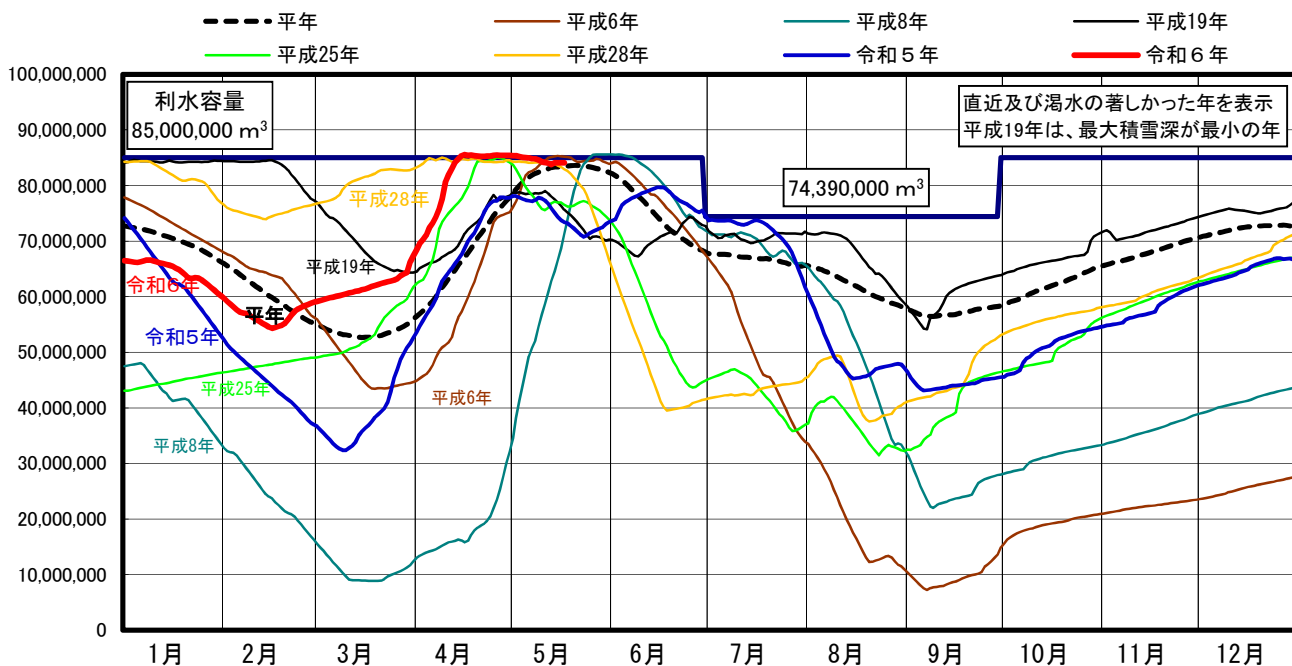
**前日の  
ダム貯水池からの放流量** **44 万m<sup>3</sup>**

貯水量 8,410 万m<sup>3</sup>  
 貯水率 99 %  
 前日より 0.0% 増加

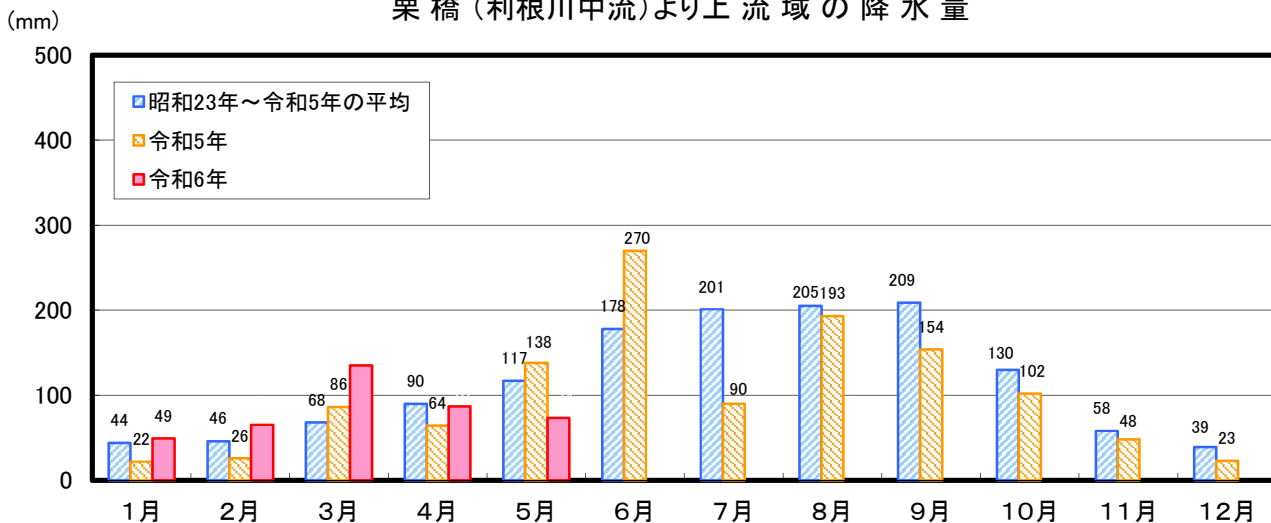
本日の積雪深 0 cm  
 過去平均積雪深 (同日の平年値) 11 cm



奈良俣ダム貯水量 (平年は、H4-R5平均)

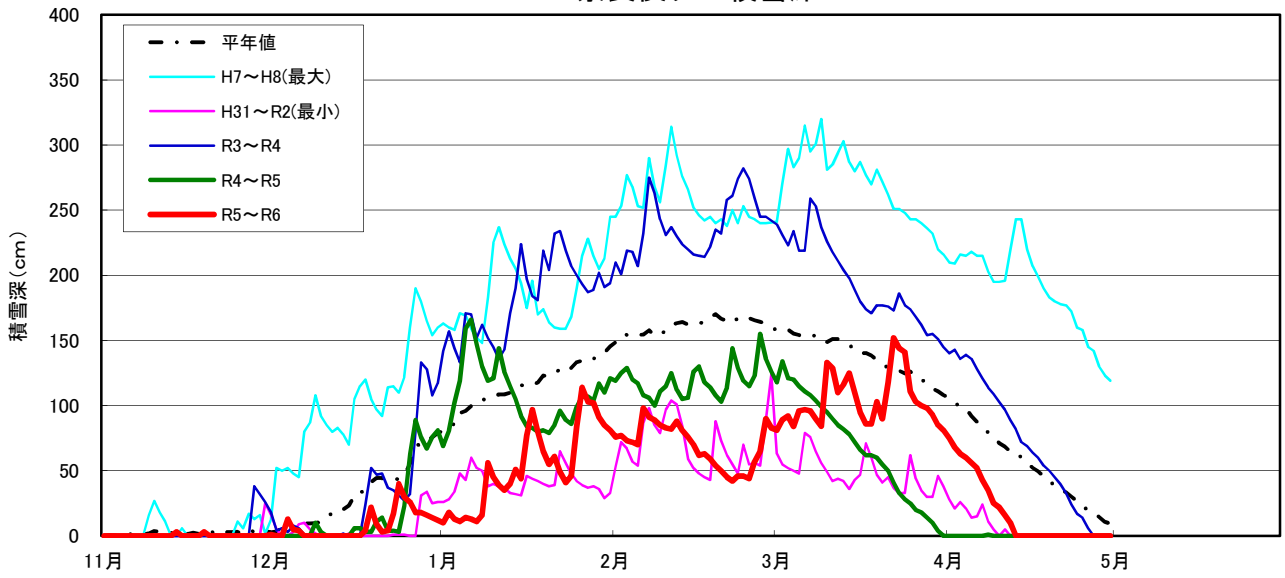


栗橋 (利根川中流)より上流域の降水量



※「栗橋上流域の降水量」は、国土交通省関東地方整備局資料を基に作成

# 奈良俣ダム積雪深



注) 最大・最小 : 管理開始 (H3) 以降、最大積雪深が最大・最小の年  
平年値 : 管理開始 (H3年度) から令和5年5月までの平均値