

〔矢木沢ダムの状況〕

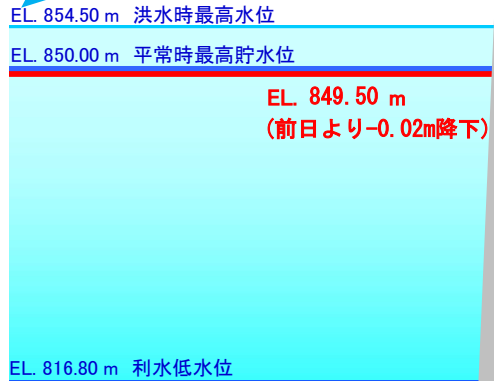
5月17日 0時現在

**前日の  
ダム貯水池からの放流量 215 万m<sup>3</sup>**

貯水量 11,314 万m<sup>3</sup>  
 貯水率 98 %  
 前日より 0.2% 減少

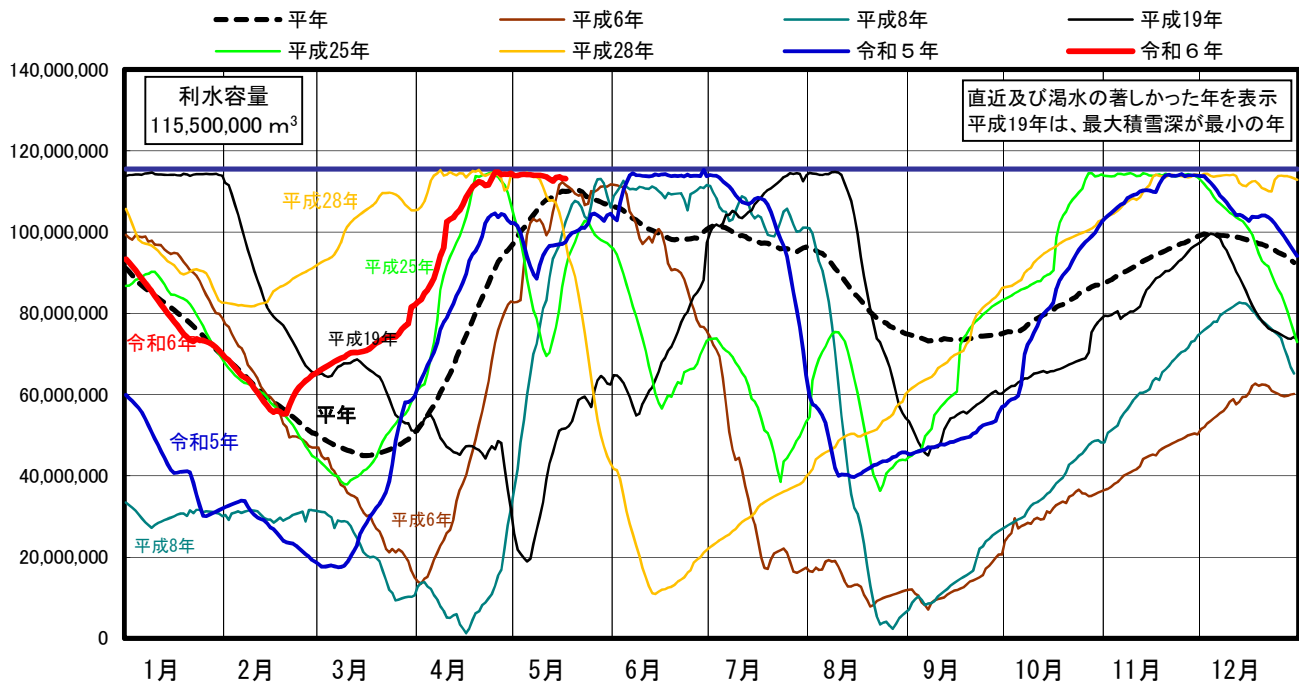
本日の積雪深 0 cm  
 過去平均積雪深 (同日の平年値) 12 cm

27.0m<sup>3</sup>/s (前日の平均流入量)



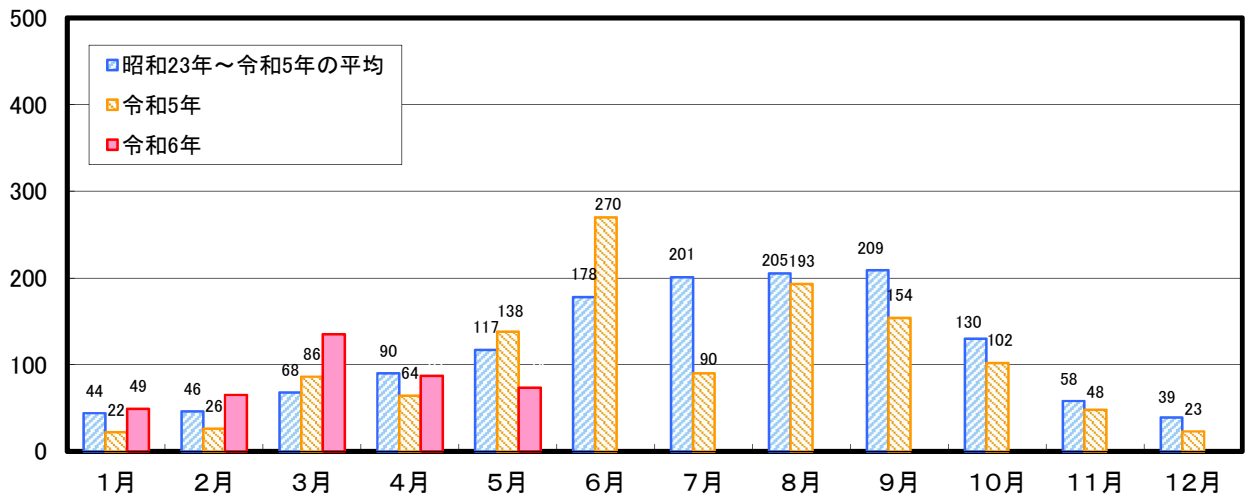
24.9m<sup>3</sup>/s (前日の平均放流量)

矢木沢ダム貯水量 (平年は、H4-R5平均)



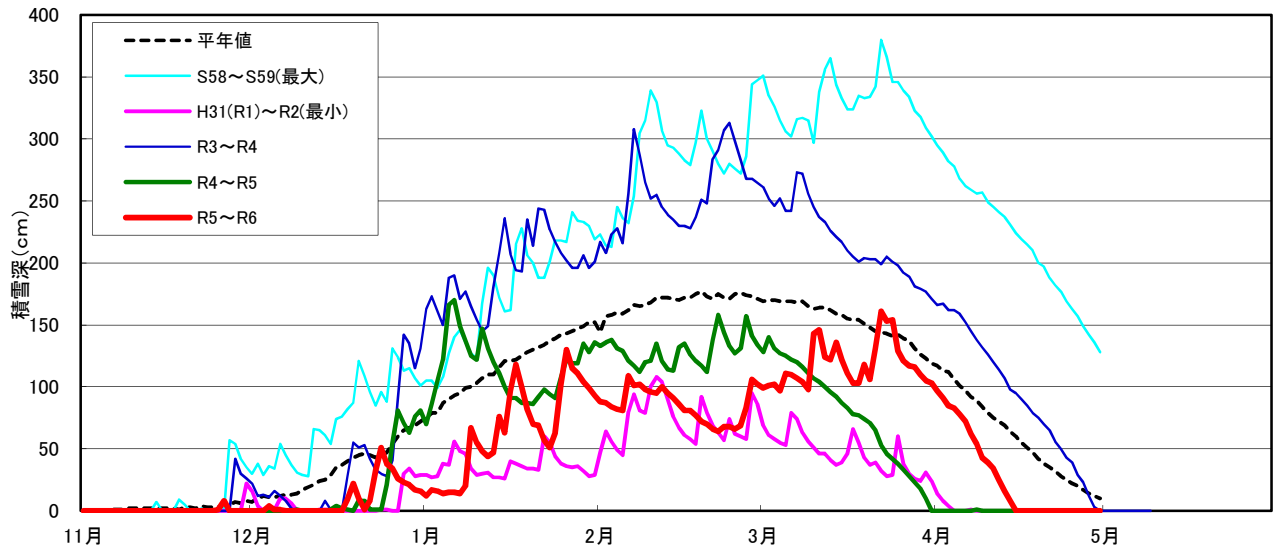
栗橋 (利根川中流)より上流域の降水量

(mm)



※「栗橋上流域の降水量」は、国土交通省関東地方整備局資料を基に作成

# 矢木沢ダム積雪深



注) 最大・最小：管理開始 (S42年)以降、最大積雪深が最大・最小の年  
平年値：管理開始 (S42年)11月から令和5年5月までの平均値