

# 寺内ダムの放流警報局と警報立札の設置位置

寺内ダムから放流する際には、寺内ダム下流の河川内に入っている人がいないか巡視で確認するとともに、サイレン・スピーカでお知らせします。

## 放流警報（サイレン・スピーカ）のタイミング

- ①ゲート放流を開始するとき
- ②急激にダムへの流入量が増大し、通常操作より大きな増加量で放流し下流水位が急激に上昇するとき
- ③「緊急放流」が予想されるとき3時間前
- ④「緊急放流」が開始される30分前

## サイレン吹鳴の方法

吹鳴	休止	吹鳴	休止	吹鳴	休止	吹鳴	休止	吹鳴
45秒	15秒	45秒	15秒	45秒	15秒	45秒	15秒	45秒

## 寺内ダムの放流警報時の放送文

### ①ゲート放流開始 **サイレン吹鳴**

寺内ダム管理所よりお知らせします。寺内ダムの上流で、沢山の雨が降り、まもなくダムより放流を行います。

これから川の水が増え、危険ですので河原にいる人は急いで安全な場所へ移動して下さい。沿川の皆様は充分ご注意下さい。

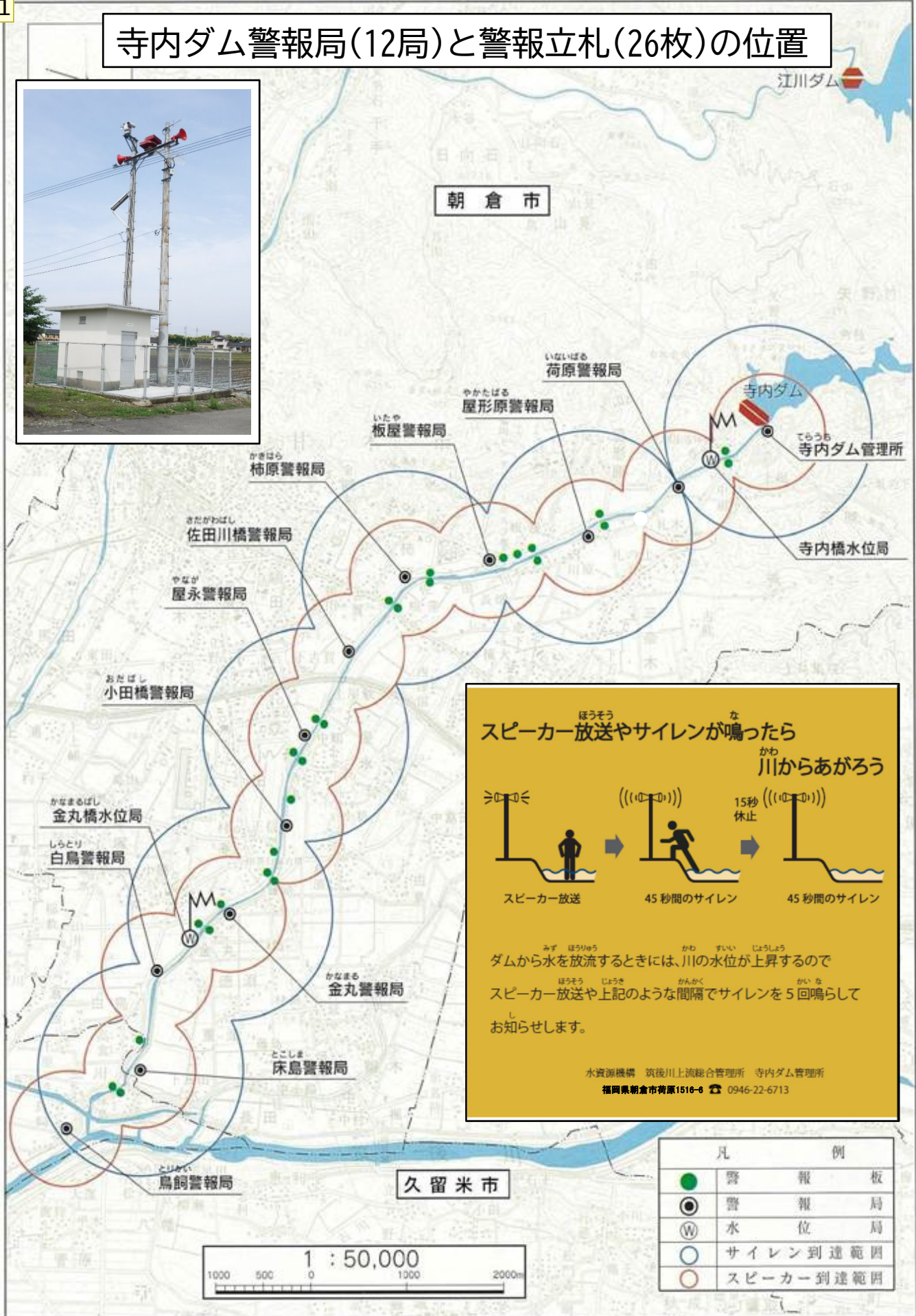
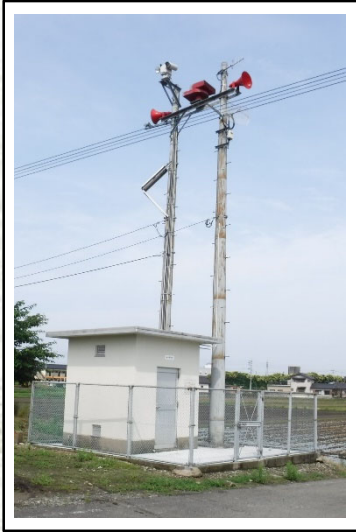
### ②放流量増加による急激な河川水位上昇 **サイレン吹鳴**

寺内ダム管理所よりお知らせします。寺内ダムの上流で、雨が非常に強く降り続けているため、放流量を増やします。急激に河川水位が上昇しますので沿川の皆様は引き続き充分な警戒をお願いいたします。

### ③緊急放流開始前 **緊急効果音（スピーカ）** + **サイレン吹鳴**

寺内ダムより緊急連絡をします。これまでに経験のないような異常な洪水が発生しており、川の水位が急上昇します。ただちに、命を守る行動をとってください。

# 寺内ダム警報局(12局)と警報立札(26枚)の位置

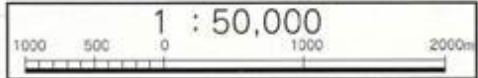


スピーカー放送やサイレンが鳴ったら  
川からあがろう

ダムから水を放流するときには、川の水位が上昇するので  
スピーカー放送や上記のような間隔でサイレンを5回鳴らして  
お知らせします。

水資源機構 筑後川上流総合管理所 寺内ダム管理所  
福岡県朝倉市荷原1516-6 ☎ 0946-22-6713

凡	例
●	警 報 板
⊙	警 報 局
Ⓜ	水 位 局
○	サイレン到達範囲
○	スピーカー到達範囲



「この地図は、建設省国土地理院長の承認を得て、同院発行の5万分の1地形図を複製したものである。(承認番号 平10九複,第380号)」