

見積参加希望者様

独立行政法人水資源機構 分任契約職
筑後川上流総合管理所長 前田 剛 宏
(公印省略)

見積依頼書

- 1 件名 事業推進室空調機器清掃
- 2 履行場所 福岡県朝倉市菱野1142
寺内ダム再生・筑後川水系ダム群連携事業推進室
- 3 履行期間 契約締結の翌日から30日間
- 4 内容等 別添、仕様書等のとおり

上記について、下記により見積合わせを行いますので競争契約入札心得等を熟覧のうえ提出してください。

記

- 1 現場説明 実施しません。
- 2 見積参加要件 福岡県、佐賀県又は大分県内に本店、支店又は営業所があり、別添仕様書等のとおり施行が可能である者。
- 3 見積書等
 - 1) 様式等 見積書の様式は任意としますが、見積書には見積年月日並びに見積者の住所及び氏名(法人の場合は、法人名及びその代表者名)を記載し、代表者の印章を押印されたものに限ります。ただし、押印は「本責任者及び担当者」の氏名及び連絡先を明記することで省略することができます。また、余白にくじ番号を記載してください。
 - 2) 提出方法 電子メール、ファクシミリ装置による通信、持参又は郵送による。(※電子メールアドレス、FAX番号は4)に記載のとおり)、なお、電子メールによる場合は、送信メールの件名見積依頼書の件名を記載してください。
 - 3) 提出期限 令和8年6月22日 12時 まで
 - 4) 提出先 独立行政法人水資源機構 筑後川上流総合管理所 経理課 林田
T E L 0946-25-0113
F A X 0946-25-0133
メールアドレス nyukei_chikugojouryu@water.go.jp
 - 5) 質問書提出期限 令和8年6月15日 12時 まで
※質問の回答については、翌営業日の15時までにHPに掲載します。
 - 6) 見積回数 2回を限度とする。
なお、当初の見積徴取において予定価格の制限に達した価格の見積書がない場合の再度の見積書の提出については、改めて連絡するものとし、再度の見積書提出期限は令和8年6月23日12時までとします。
 - 7) その他 ① 見積価格は、見積者が消費税に係る課税事業者であるか免税事業者であるか問わず、見積もった契約希望金額の110分の100に相当する金額を見積書に記載してください。
② 見積書を送信した後は、見積書の引き換え若しくは変更又は見積もりの取消しはできません。また、見積者は見積もり誤り、見積書の書き誤り等为由に見積もりの無効を主張することはできません。
- 4 見積結果 見積結果については、**契約の相手方として決定した者のみに、原則として提出期限の翌日(翌日が休日となる場合には休日でない直後の日)までに通知します。**
- 5 その他
 - 1) 契約金額は、見積書に記載された金額に当該金額の100分の10に相当する額を加算した金額(当該金額に1円未満の端数があるときは、その端数金額を切り捨てた金額)とします。
 - 2) 請負代金の支払いについては、履行確認後の一括支払となります。
 - 3) 最低金額を提出した見積者が複数ある場合は、「くじ」により契約の相手方を決定します。くじの方法は、別添「くじの方法」とおりとします。

事業推進室空調機器清掃 仕様書

1. 適用範囲

この仕様書は、独立行政法人水資源機構筑後川上流総合管理所（以下「機構」という。）が施行する「事業推進室空調機器清掃」（以下「本業務」という。）に適用する。

2. 業務概要

本業務は、庁舎内に設置した空調機器内部に蓄積した汚れ・カビ・粉塵等を除去し、設備の性能維持・改善、衛生環境の向上並びに設備の長寿命化を図ることを目的とするものである。

3. 業務履行場所

本業務の実施場所は、次のとおりとする。

福岡県朝倉市菱野 1 1 4 2 独立行政法人水資源機構 筑後川上流総合管理所
寺内ダム再生・筑後川水系ダム群連携事業推進室

4. 業務履行期間

契約締結の翌日から 30 日間

なお、実際の作業日は機構と協議のうえ定めるものとする。

5. 業務内容

(1) 対象機器

- ・天井埋め込みカセット型パッケージエアコン（4方向） 7台

メーカー：日立

セット品番：RCI-GP80LVH

(2) 分解作業

以下の部品を取り外し、作業を行うものとする。

- ・前面パネル
- ・フィルター
- ・ルーバー
- ・ドレンパン（可能な範囲）
- ・ファン（必要に応じて）

(3) 清掃作業

各部位について下表のとおり清掃を実施するものとする。

部 位	作業内容
フィルター	洗浄（水洗い＋中性洗剤）
熱交換器	専用洗剤による高圧洗浄
ファン	洗剤洗浄及びブラッシング
ドレンパン	汚泥除去・洗浄
外装部	拭き上げ清掃

（４）使用薬剤

使用する薬剤は次の条件を満たすものであること。

- ・中性又は弱アルカリ性であること。
- ・人体及び環境に配慮したものであること。
- ・腐食性並びに引火性の低いものであること。

（５）養生作業

作業箇所周辺（床、壁、什器等）を確実に養生し、水漏れや飛散防止対策を行うものとする。

（６）洗浄方法

高圧洗浄機を使用する場合は、機器を損傷させない圧力で行うものとする。また、電装部については浸水防止処置を行うものとする。

（７）仕上げ・復旧

設備の乾燥を確認後、分解した部品の復旧を行い、正常に運転するか確認を必ず行うものとする。

6. 作業時間

本業務の作業時間は、執務室での作業となるため、事前に担当職員と調整するものとする。なお、原則として庁舎利用に支障の無い土曜日、日曜日又は祝日とする。

7. 安全対策

作業員は、ヘルメット・保護具を着用し、高所作業において安全帯が必要と判断される場合は確実に使用するものとする。また、漏電防止対策を徹底するものとする。

8. 環境対策

作業中の排水は適切に処理するものとし、周辺環境への騒音・臭気等にも配慮するものとする。

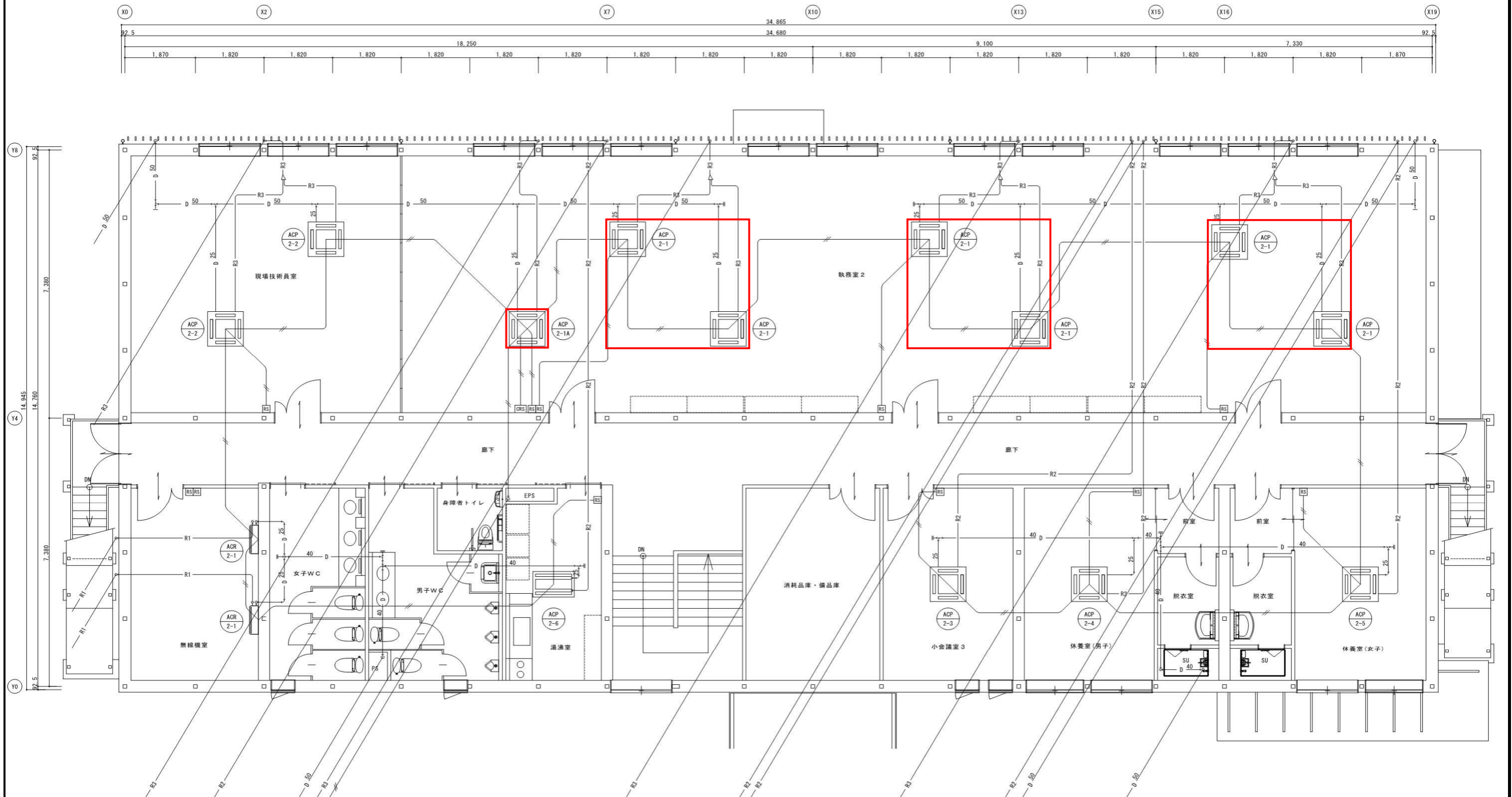
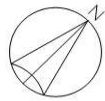
9. 作業報告

受注者は、次の事項を記載した作業結果を書類により担当職員へ報告するものとする。

- (1) 作業実施日
- (2) 作業前後の写真
- (3) 使用薬剤
- (4) 不具合箇所

10. その他

1. 作業の結果、故障又は異常を発見した場合は発注者に速やかに報告するものとする。
2. 受注者は、本業務の実施に起因する施設等への損傷等の予防については、一般社会通念上考えられる措置を執り、十分注意するものとする。なお、損傷等を与えた場合は、受注者の責任において誠意をもって対応するものとする。
3. 本仕様書に疑義が生じたとき、本仕様書により難い事由が発生したとき及び本仕様書に記載のない事項については、発注者及び受注者は速やかに協議して定めるものとする。



参考図

空調設備 機器表

記号	名称	形式	冷房能力 (定格)	暖房能力 (定格)	電動機	消費電力 (冷房)	消費電力 (暖房)	圧縮機	送風機 (屋外)	送風機 (屋内)	台数	設置場所
ACP-2-1	パッケージ形空気調和機	屋外機：ツインタイプ 屋内機：CK-4 kabinet形（4方向吹出形）×2台 付属品：ワイヤードリモコン、ドレンアップ 冷媒長：約 20 m	12.5 kW	14.0 kW	3φ 200V	2.89 kW	2.88 kW	2.80 kW	0.06 kW (×2)	0.05 kW (×2)	3	2F 執務室2
ACP-2-1A	パッケージ形空気調和機	屋外機：シングルタイプ 屋内機：CK-4 kabinet形（4方向吹出形）×1台 付属品：ワイヤードリモコン、ドレンアップ 冷媒長：約 20 m	7.1 kW	8.0 kW	3φ 200V	1.76 kW	1.77 kW	1.60 kW	0.06 kW	0.12 kW	1	2F 執務室2
ACP-2-2	パッケージ形空気調和機	屋外機：ツインタイプ 屋内機：CK-4 kabinet形（4方向吹出形）×2台 付属品：ワイヤードリモコン、ドレンアップ 冷媒長：約 20 m	12.5 kW	14.0 kW	3φ 200V	2.89 kW	2.88 kW	2.80 kW	0.06 kW (×2)	0.05 kW (×2)	1	2F 現場技術員室
ACP-2-3	パッケージ形空気調和機	屋外機：シングルタイプ 屋内機：CK-4 kabinet形（4方向吹出形）×1台 付属品：ワイヤードリモコン、ドレンアップ 冷媒長：約 25 m	4.5 kW	5.0 kW	3φ 200V	0.863kW	0.950kW	0.80 kW	0.04 kW	0.05 kW	1	2F 小会議室3
ACP-2-4	パッケージ形空気調和機	屋外機：シングルタイプ 屋内機：CK-4 kabinet形（4方向吹出形）×1台 付属品：ワイヤードリモコン、ドレンアップ 冷媒長：約 25 m	3.6 kW	4.0 kW	3φ 200V	0.631kW	0.712kW	0.60 kW	0.04 kW	0.05 kW	1	2F 休憩室（男子）
ACP-2-5	パッケージ形空気調和機	屋外機：シングルタイプ 屋内機：CK-4 kabinet形（4方向吹出形）×1台 付属品：ワイヤードリモコン、ドレンアップ 冷媒長：約 25 m	3.6 kW	4.0 kW	3φ 200V	0.631kW	0.712kW	0.60 kW	0.04 kW	0.05 kW	1	2F 休憩室（女子）
ACP-2-6	パッケージ形空気調和機	屋外機：シングルタイプ 屋内機：CK-2 kabinet形（2方向吹出形）×1台 付属品：ワイヤードリモコン、ドレンアップ 冷媒長：約 25 m	3.6 kW	4.0 kW	3φ 200V	0.787kW	0.910kW	0.60 kW	0.04 kW	0.05 kW	1	2F 湯沸室
ACR-2-1	ルームエアコン	屋外機：シングルタイプ 屋内機：WR 壁掛形 ×1台 付属品：ワイヤレスリモコン、ドレンアップ 冷媒長：約 10 m	2.5 kW	2.8 kW	1φ 100V	0.710kW	0.650kW	0.65 kW	- kW	- kW	2	2F 無線機室
CRS	集中管理リモコン	液晶画面（カラー）、操作部（タッチパネル式） 運転・停止、温度設定、状態監視、一括・個別操作機能 個別リモコンの操作禁止、スケジュール管理、運転モード切替 運転時間積算、外部記憶媒体（USB等）への出力			1φ 100V						1	1F 執務室1

特記事項

- 1) パッケージ形空気調和機の冷房能力及び暖房能力は JIS B 8616 による。
- 2) ルームエアコンの定格能力及び定格消費電力は JIS C 9612 による。
- 3) 暖房能力には補助加熱器の加熱能力を含む。
- 4) 機種を選定にあたっては、JIS条件において、高低差及び最延長に基づいて補正を行うこと。
- 5) 冷媒はオゾン層破壊係数 0 のものとする。
- 6) 機器はグリーン購入法適用品とする（ハウジングエアコンは対象外）
- 7) 特記なき屋内機のエアフィルターは、製造者標準品とする。
- 8) 電気ヒーター又は加湿器を組込む場合は送風機とインターロックする。
- 9) 屋内機、屋外機間の電気配線（アース共）は製造者の標準仕様とする。
- 10) 冷媒配管の口径は製造者の標準仕様とする。

- 11) 進相コンデンサー（○要 ●不要）
- 12) 運転時間表示用端子（○要 ●不要）
- 13) 遠方発停用端子（●要 ○不要）
- 14) 圧縮機は（○室内形 ●屋外形）
- 15) 屋外機はフィンガードを附属とする。
- 16) 室外機はステンレス製鋼材による転倒防止を設ける。
- 17) 室外機の据付ボルトはステンレス製とする。
- 18) パッケージ形空気調和機の屋外機基礎は（●標準基礎 ○防振基礎）とする。
- 19) ルームエアコンの屋外機基礎は（●標準基礎 ○スライドブロック基礎）とする。
- 20) 屋内機基礎は（○標準基礎 ○防振基礎）とする。但し、圧縮機屋外形は不要とする。

メール送信先 nyukei_chikugojouryu@water.go.jp

FAX 送信先 0946-25-0133

担当：独立行政法人水資源機構 筑後川上流総合管理所 林田あて

令和 年 月 日

独立行政法人水資源機構分任契約職

所 長 前 田 剛 宏 殿

住 所

会 社 名

代表者氏名

見積依頼書等の交付受領書

令和8年6月9日に交付された「事業推進室空調機器清掃」の見積依頼書等を受領しました。

〈連絡先〉

担当部署名：

担 当 者：

電 話 番 号：

F A X 番 号：

メールアドレス：

◆くじ用数値

--	--	--

「くじ用数値」を記載いただくのは、最低価格者が複数となった場合に契約の相手方を決定するためです。詳細は、「くじの方法」をご覧ください。