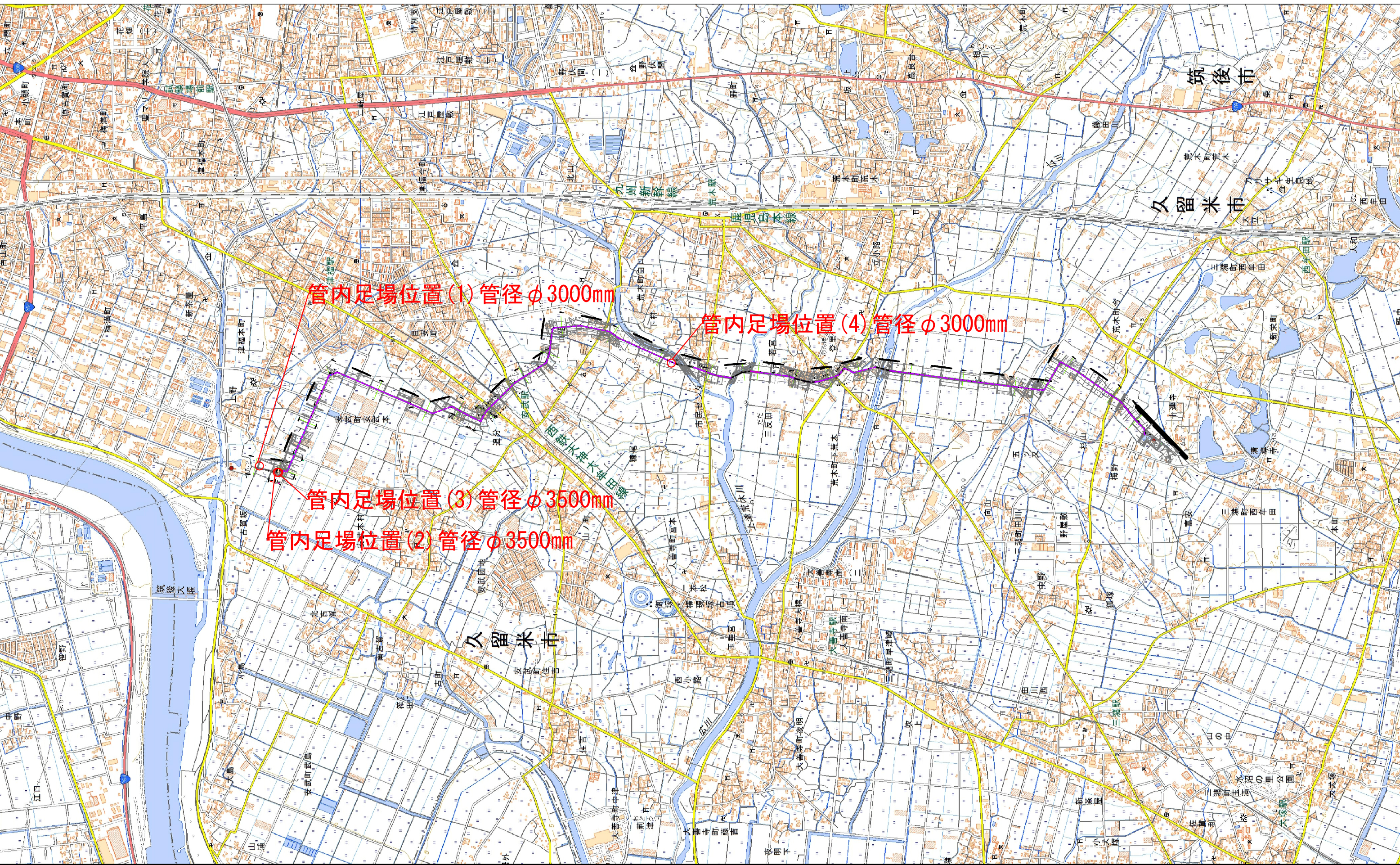
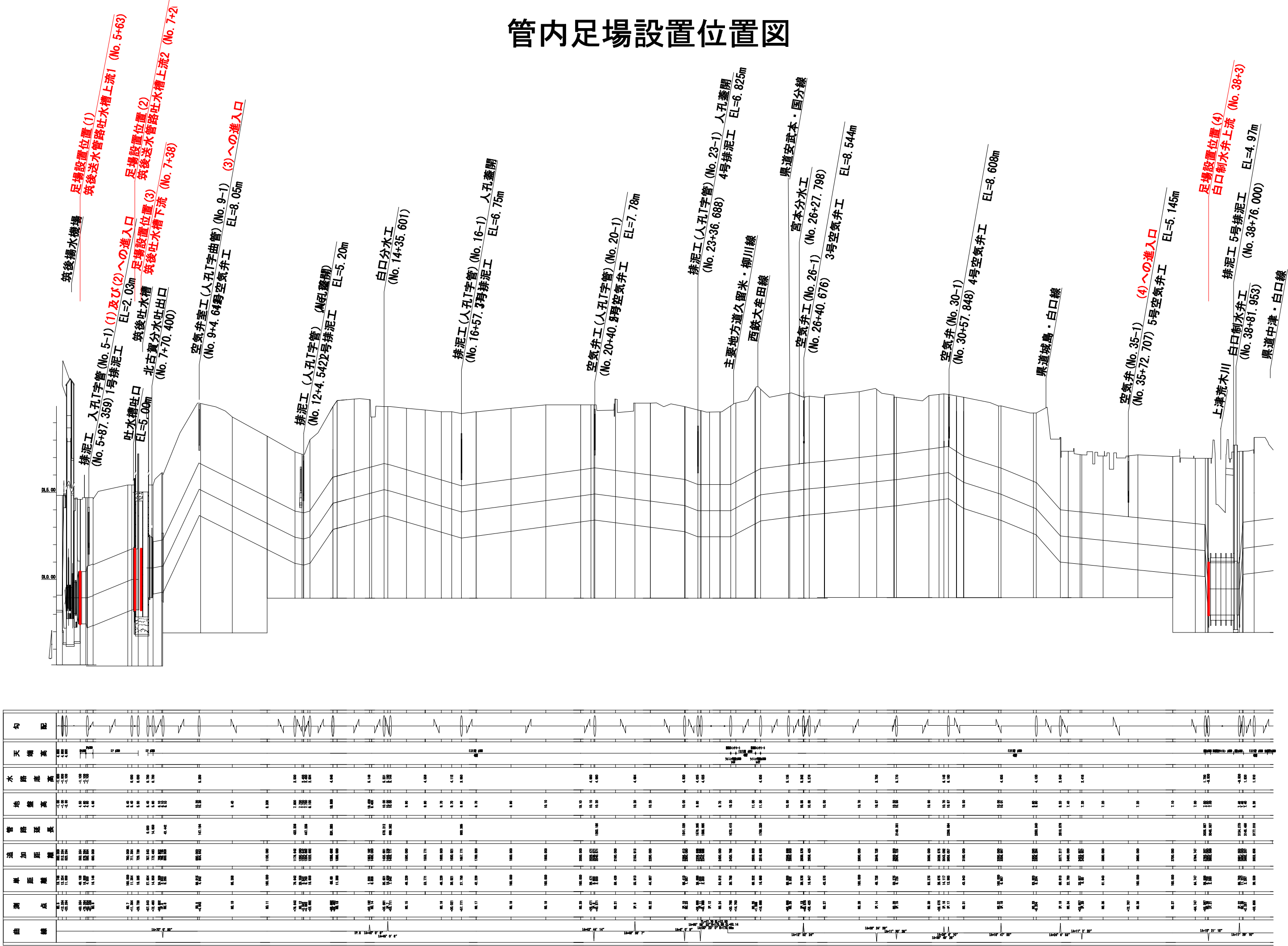


S=1:20,000

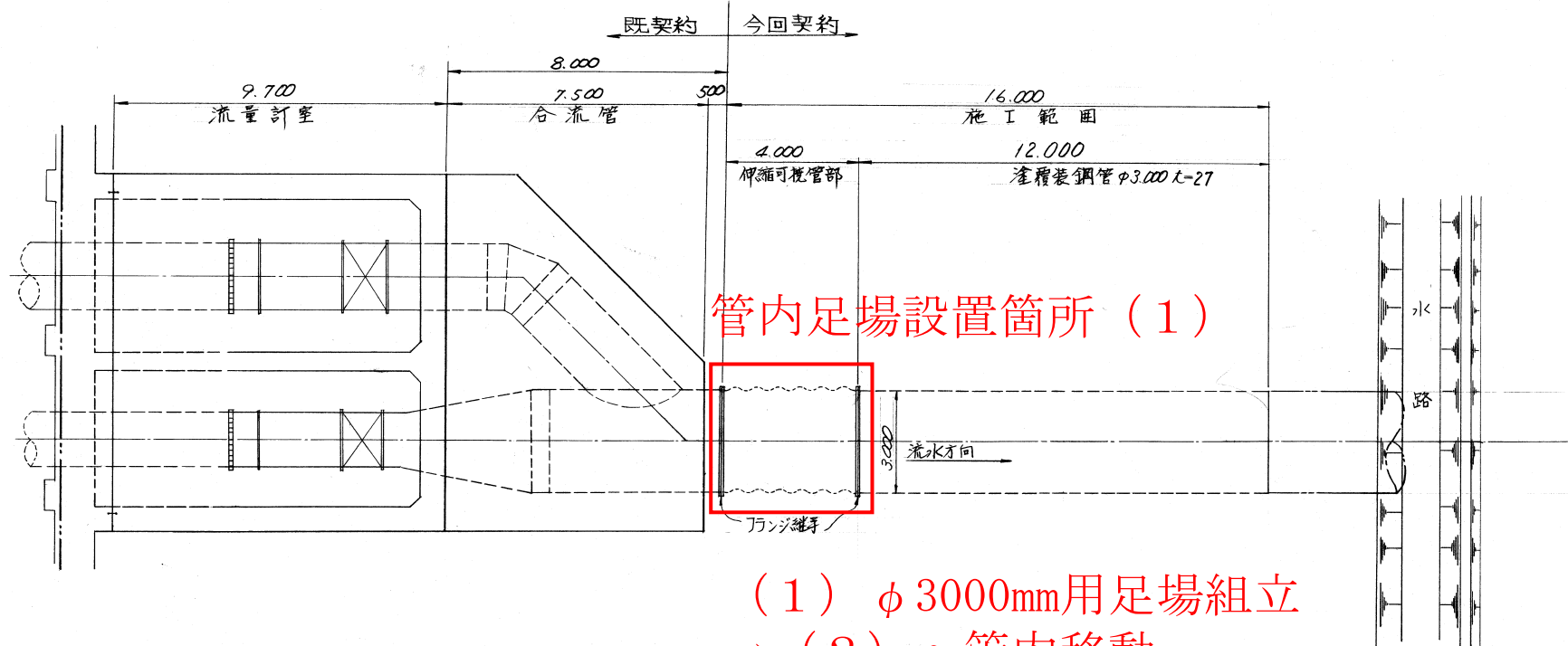


管内足場設置位置図



平面図

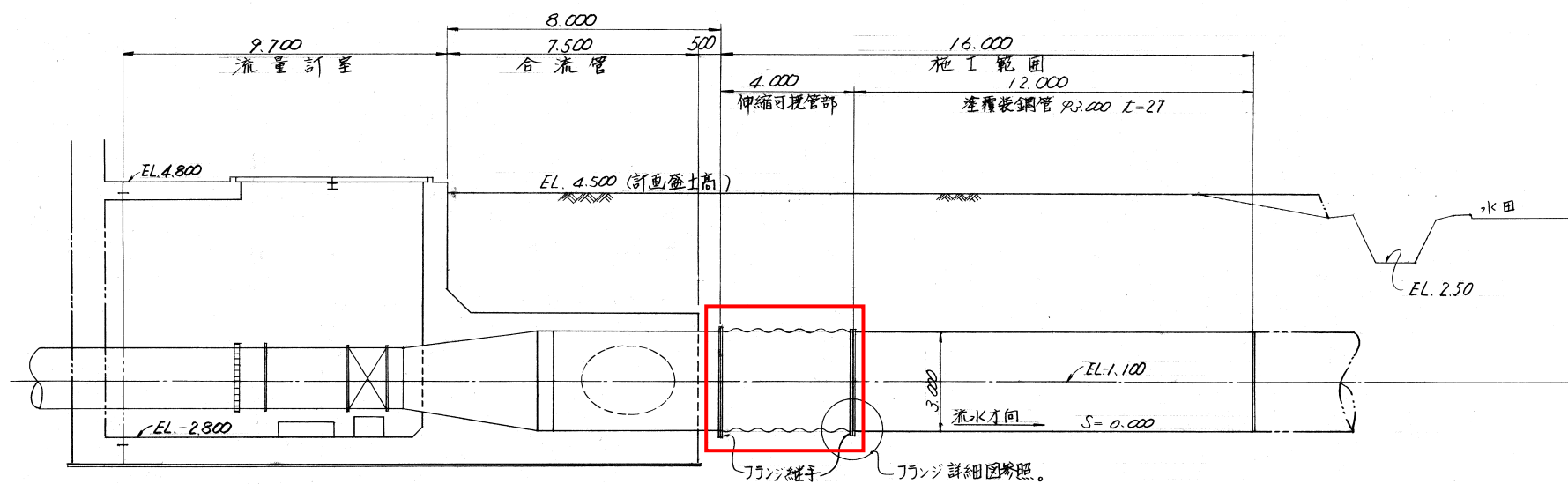
S=1:100



(1) φ3000mm用足場組立
→ (2) へ管内移動

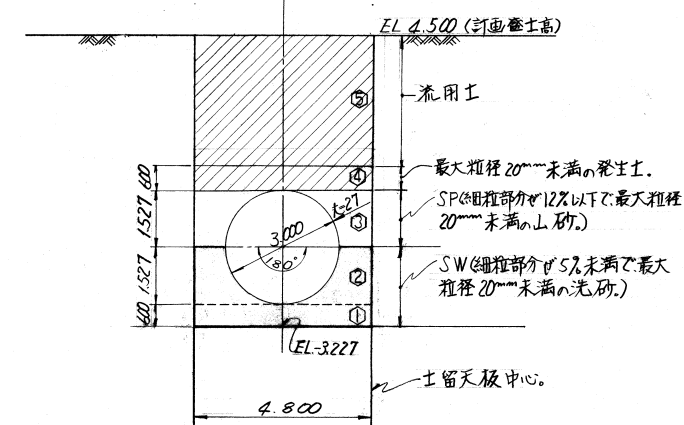
縦断面図

S=1:100



工工標準断面図

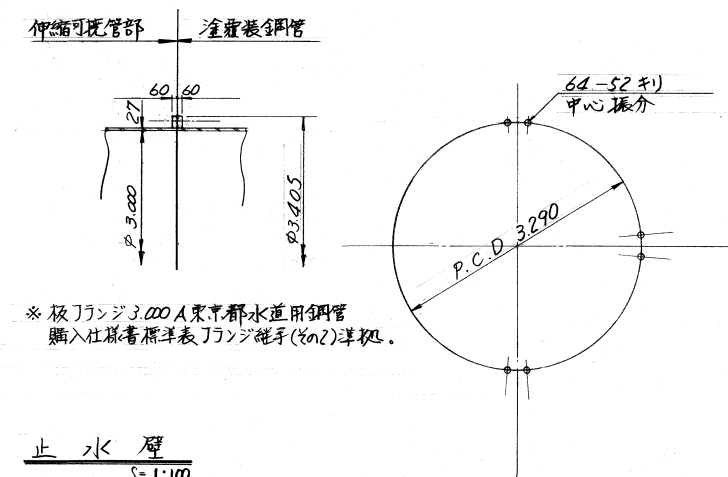
S=100



- ① 基礎I(I)
- ② 基礎I(II)
- ③ 埋戻(I-I)
- ④ 埋戻(II)
- ⑤ 埋戻(III)

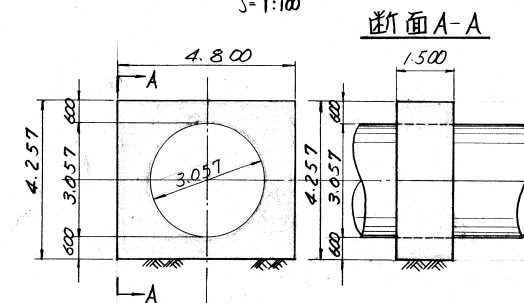
フランジ詳細図

S=1:50



止水壁

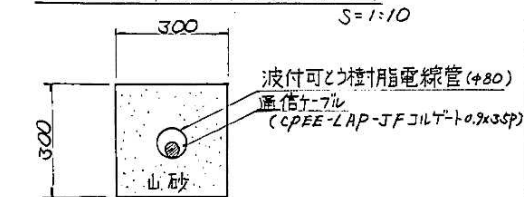
S=1:100



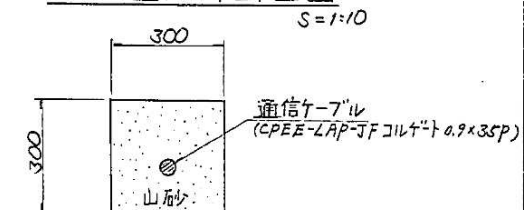
登録番号	T-18-1	整理番号	K-P-10-01
工事名	筑後川下流用水 筑後草水<路送>水路工事		
図面名称	平面 縦断面図		
[Redacted Content]			
作成年月日		縮尺	図中
水資源開発公団筑後川下流用水建設所			

通信ケーブル工詳細図

管内通線部(波付可とう管)断面図



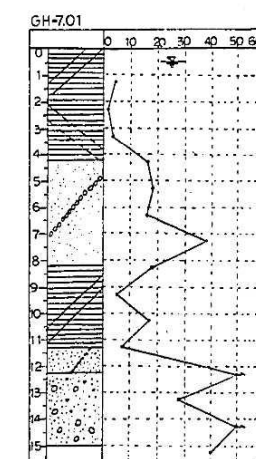
ケーブル直埋部断面図



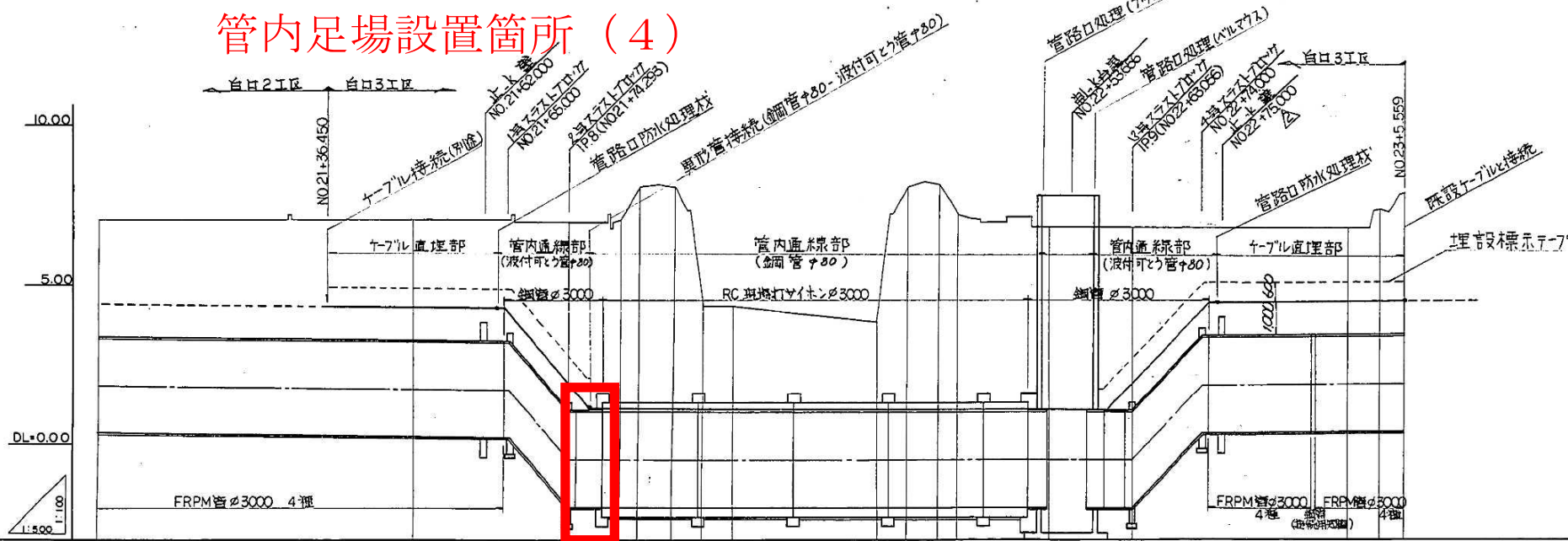
- 注1) 管内通線部(鋼管φ80)断面図は K-P-1-6 参照のこと。
 注2) ケーブル接続部余長は 1.5m とする。
 注3) 埋設標準テープはポリエチレン製(幅50mm 赤色折込み式)にて「危険注意」の字に重要通信ケーブル線ありの文字入りとする。

参考図

Br-No.5



管内足場設置箇所(4)

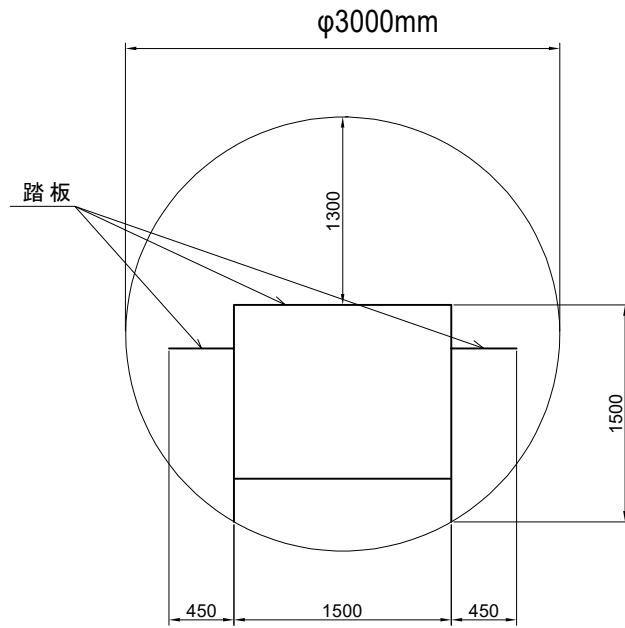


(4) φ3000mm用足場組立解体

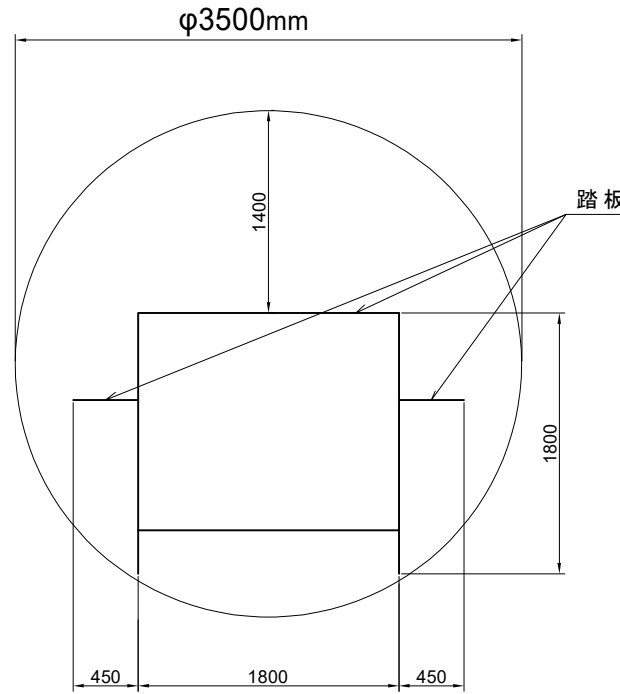
士被り	勾配	道路高	管中心	地盤高	追加距離	単距離	測点	曲線
3.63	1:0.00203 0-0-6-56 L-416.080 SL-416.081		1.831	7.02	200.000	50.000	NO. 21	
3.73			1.730	7.02	215.000	50.000	+50.000	
5.17			1.700	6.93	217.423	24.293	+65.000	
5.77			-0.500	7.02	218.230	8.007	IP. 8 (174.230)	
6.17			-0.500	7.02	218.500	2.700	+82.300	
6.67			-0.500	8.01	219.040	5.400	+85.000	
6.70			-0.500	4.30	219.520	4.800	+90.400	
5.90			-0.500	4.29	220.000	4.800	+95.200	
2.46			-0.500	3.76	223.000	23.000	NO. 22	
6.67			-0.500	7.97	227.600	4.600	+123.000	
6.70			-0.500	8.00	228.200	4.800	+127.600	
5.90			-0.500	7.20	228.500	3.100	+132.400	
5.69			-0.500	6.75	229.000	14.500	+135.500	
3.30			-0.500	6.75	229.000	13.056	+50.000	
3.86			1.830	7.32	227.400	13.056	IP. 9 (185.056)	
4.35			1.888	7.82	227.400	33.660	IP. 10 (185.056)	
			1.900	7.82	230.556	3.843	+96.716	
			1.910	7.82	230.556	3.843	NO. 23	
							+55.559	
							LE P1	

△	止水壁位置の変更	
△	同	
△	変更内容	承認 審査 設計
工事名 筑後導水路白口3工区工事 名称 平面縦断面図 図番 T-60-1 整理番号 K-P-1-2 水資源開発公団筑後川下流用水建設所		

参考図 管内足場イメージ図



仮設足場材(鋼製)・キャスター付
奥行1500~1800mm



仮設足場材(鋼製)・キャスター付
奥行1500~1800mm



足場イメージ写真