

お 知 ら せ

ち く ご おおぜき

こうずい じ

筑後大堰では洪水時（ゲート全開）の操作を終了しました

1. 概要

筑後大堰では、前線の影響により、筑後大堰地点の河川流量が増加したことから、洪水を安全に流下させるため、令和4年7月19日（火）6時40分よりゲートの全開操作を実施しました。その後、筑後大堰地点の河川流量が減少したことから、塩水遡上を防止し水道用水等の安定取水を確保するため、令和4年7月20日（水）1時40分にゲートの全開操作を終了しました。

なお、今回のゲート全開操作は昭和60年4月の運用開始より、138回目（今年度は1回目）となります。

2. 状況

【雨量状況】※速報値

堰地点累計雨量：172mm

（7月18日21時から7月19日15時まで累計）

【河川水位状況】※速報値

ゲート全開操作中における

堰地点でのピーク水位 T.P. + 4.93m

（7月19日14時）

【操作状況】

全開操作開始：7月19日6時40分

全開操作終了：7月20日1時40分

全開操作継続時間：19時間00分

※速報値については、今後変更することがあります。

※T.P.とは、全国の標高の基準となる海水面の高さである東京湾平均海面（Tokyo Peil）を表します。

※本日以降も降雨が予測されており、河川流量の増加により、再度全開操作を行う可能性があります。



ゲート全開操作時の筑後大堰
（左岸上流から下流方向を望む）
令和4年7月19日9時撮影
（堰地点水位 T.P. +4.37m）

筑後大堰の管理状況は、筑後大堰のホームページや携帯端末（スマートフォン・iモード等）でご覧になれます。

・筑後大堰のホームページは、
<https://www.water.go.jp/chikugo/coozeki/>

・現在のゲート状況は、
携帯端末（スマートフォン・iモード等） <https://ckgoozeki.jp>



令和4年7月20日
独立行政法人水資源機構
筑後川下流総合管理所



発表記者クラブ

久留米市政記者クラブ

佐賀県政記者クラブ

問い合わせ先

独立行政法人水資源機構 筑後川下流総合管理所

総務課長 野村（のむら）

住 所：福岡県久留米市安武町武島1063-2

電 話：0942（26）4551

〔参考〕 ゲート全開操作中と終了後の筑後大堰



ゲート全開操作開始後の筑後大堰
(左岸上流側から筑後大堰を望む)

7月19日9時撮影



ゲート全開操作終了後の筑後大堰
(左岸上流側から筑後大堰を望む)

7月20日10時撮影



ゲート全開操作開始後の筑後大堰
(1号制水ゲートを左岸から右岸方向に望む)

7月19日9時撮影



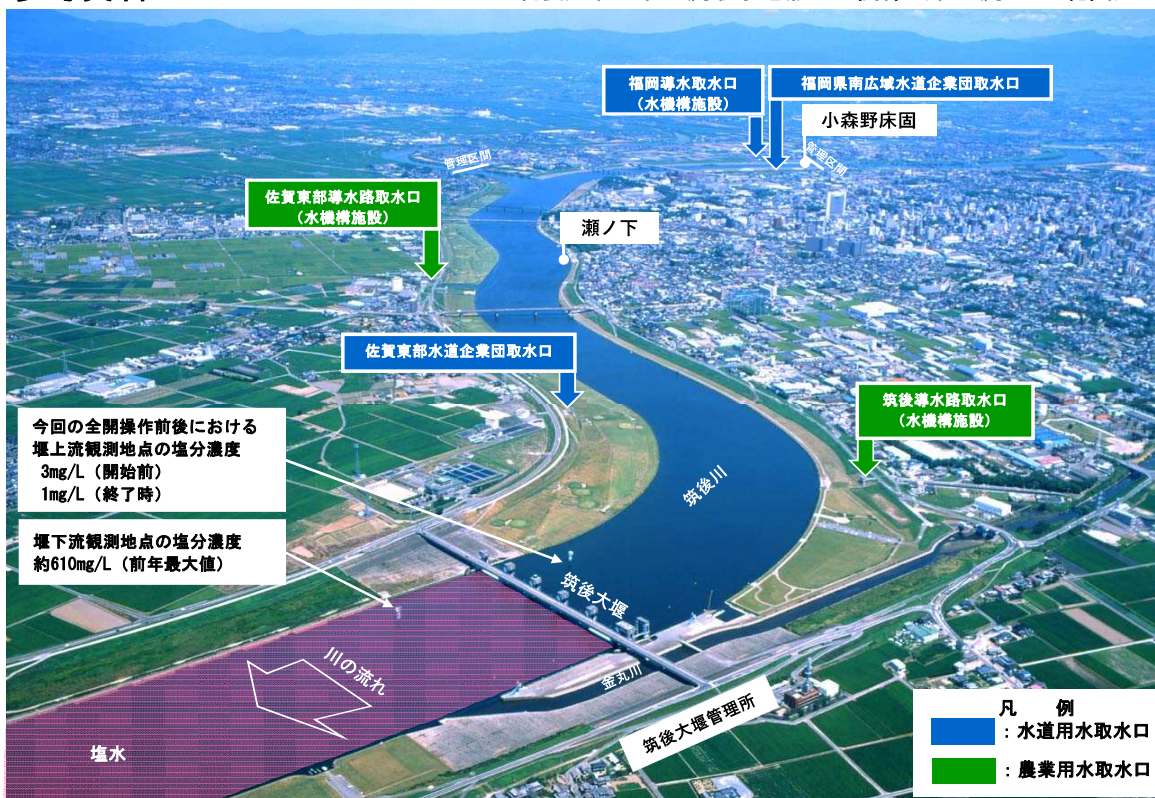
ゲート全開操作終了後の筑後大堰
(1号制水ゲートを左岸から右岸方向に望む)

7月20日10時撮影

※ゲートを着水させ、ゲートの下から放流(アンダーフロー)しています。

参考資料 1

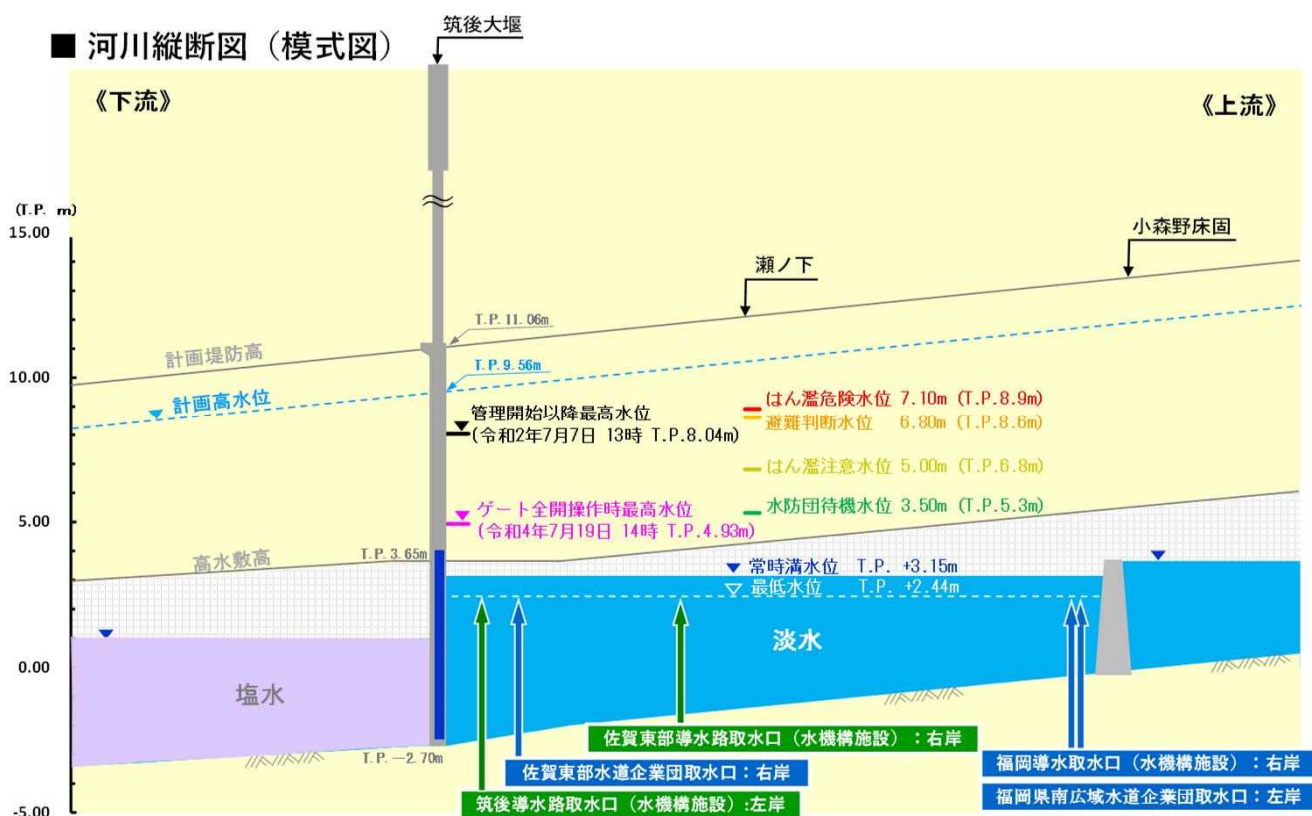
筑後大堰と堰上流取水地点との関係（堰上流6kmの範囲）



筑後大堰の運用によって、下流からの塩水遡上を防止し堰上流水域を淡水化するとともに、堰上流水位を一定に保つことにより、新たに水道用水が取水できるようになり、既得かんがい用水も安定した取水が可能になりました。水道用水を取水している堰上流部では飲用に適する塩分濃度200mg/L以下という基準を満足しています。

※写真上の塩水の着色はイメージです。

河川縦断図（模式図）



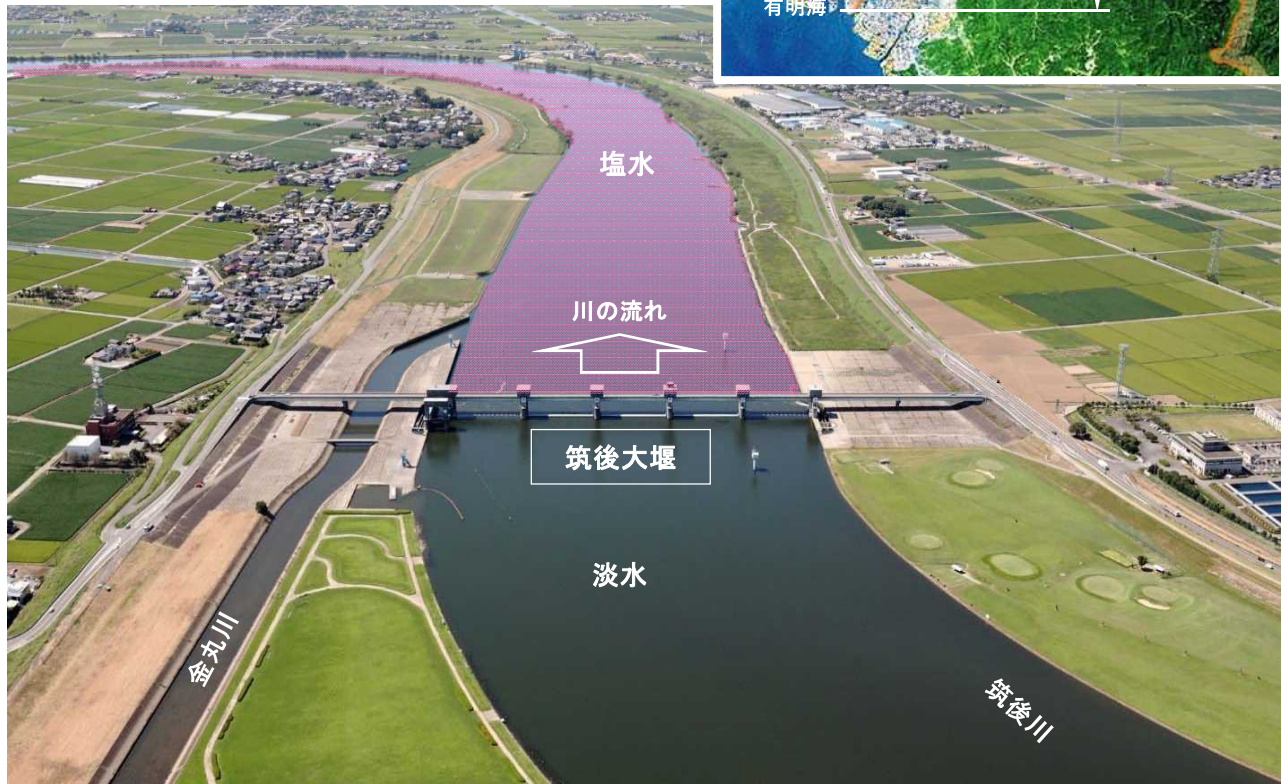
※T.P.は、東京湾平均海面からの高さ。

※瀬ノ下地点の河川水位は、国土交通省「川の防災情報」による。

※図中の塩水の着色はイメージです。

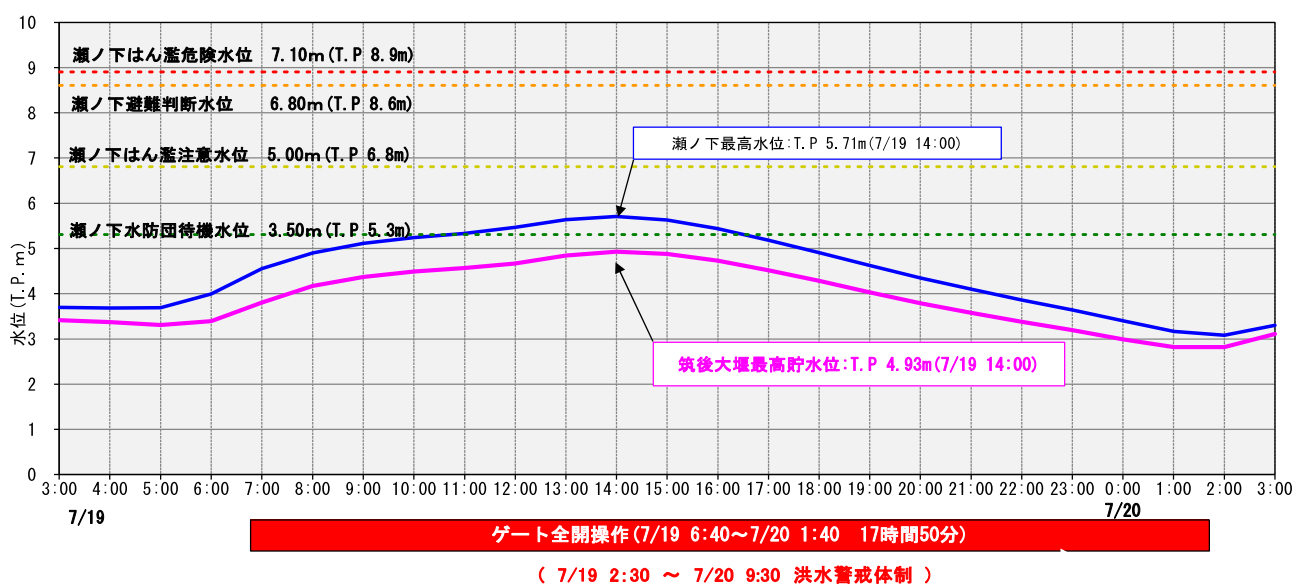


(堰上流から下流を望む)



※写真上の塩水の着色はイメージです。

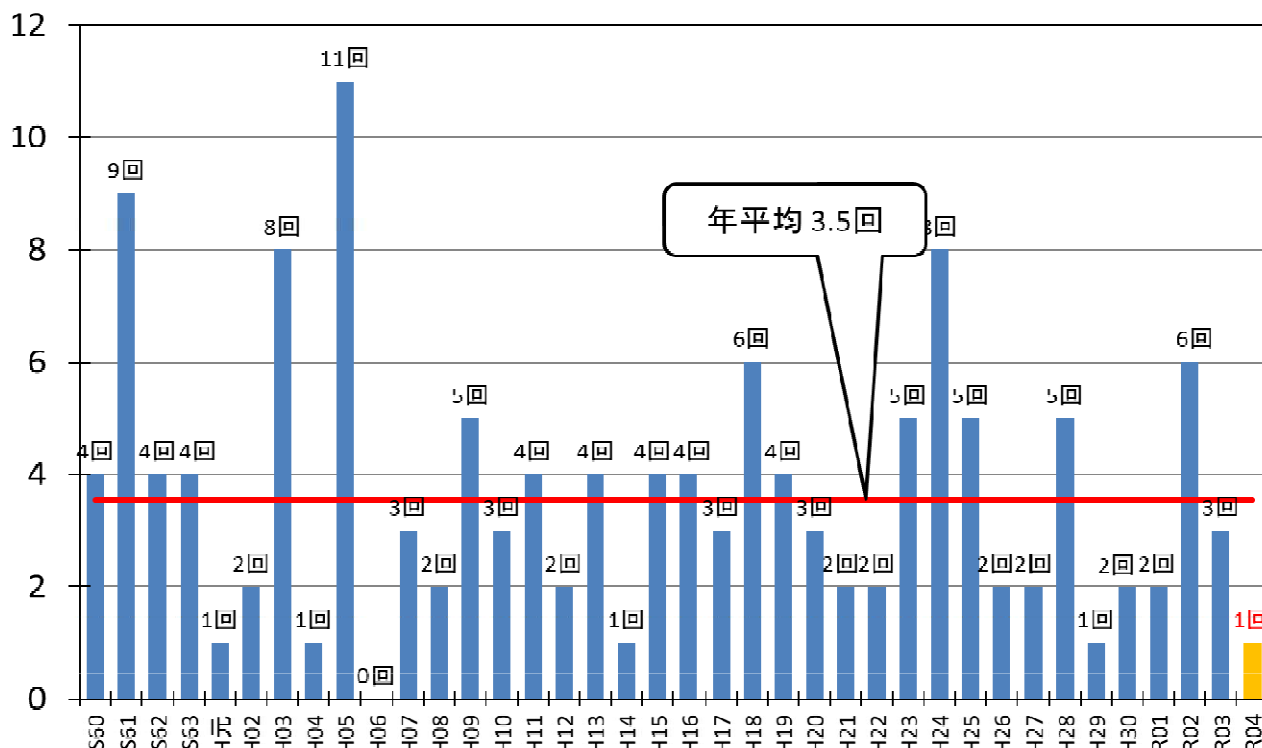
【筑後大堰地点及び瀬ノ下地点の水位】



※瀬ノ下水位グラフ (青線) は、国土交通省 川の防災情報のデータ (暫定値) を東京湾平均海面からの高さ (T.P.) に換算し、筑後大堰管理所 (水資源機構) が作成したもので今後変更になる可能性があります。

【筑後大堰における管理開始以降の年別ゲート全開操作回数】

ゲート全開回数



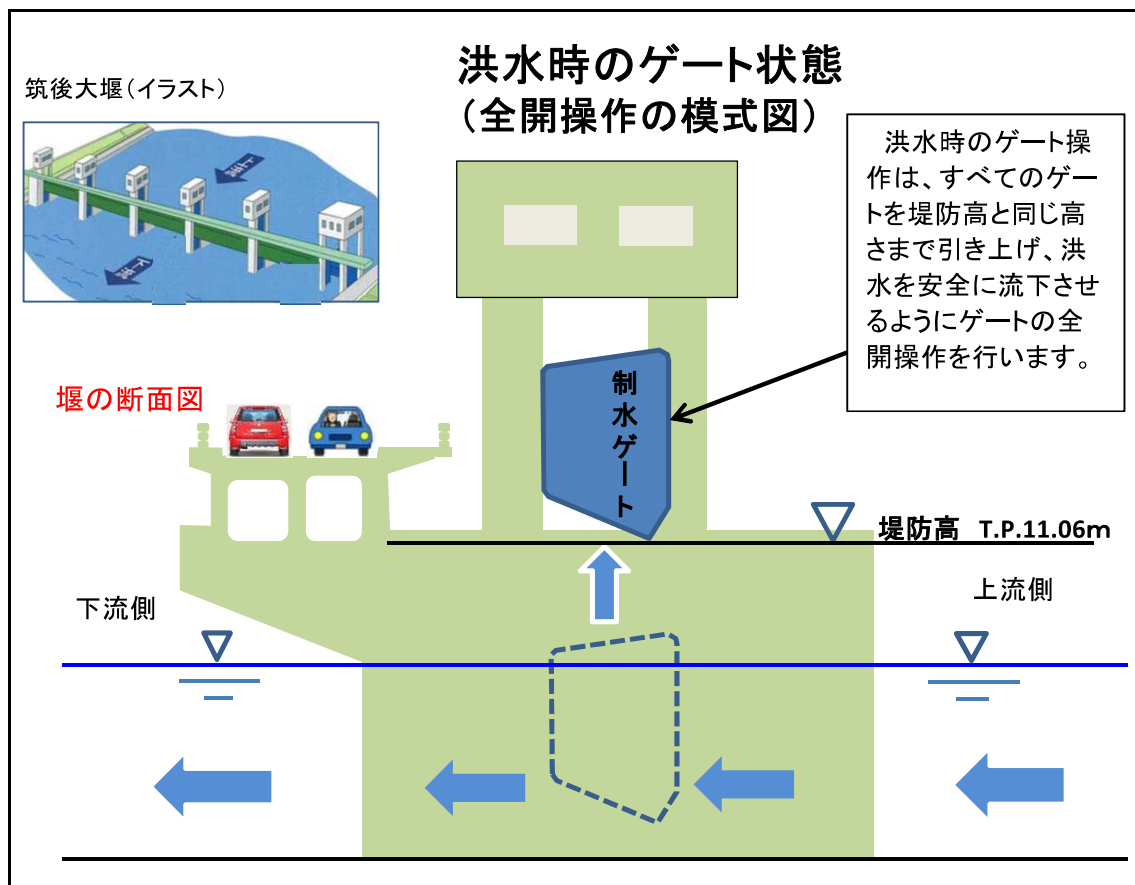
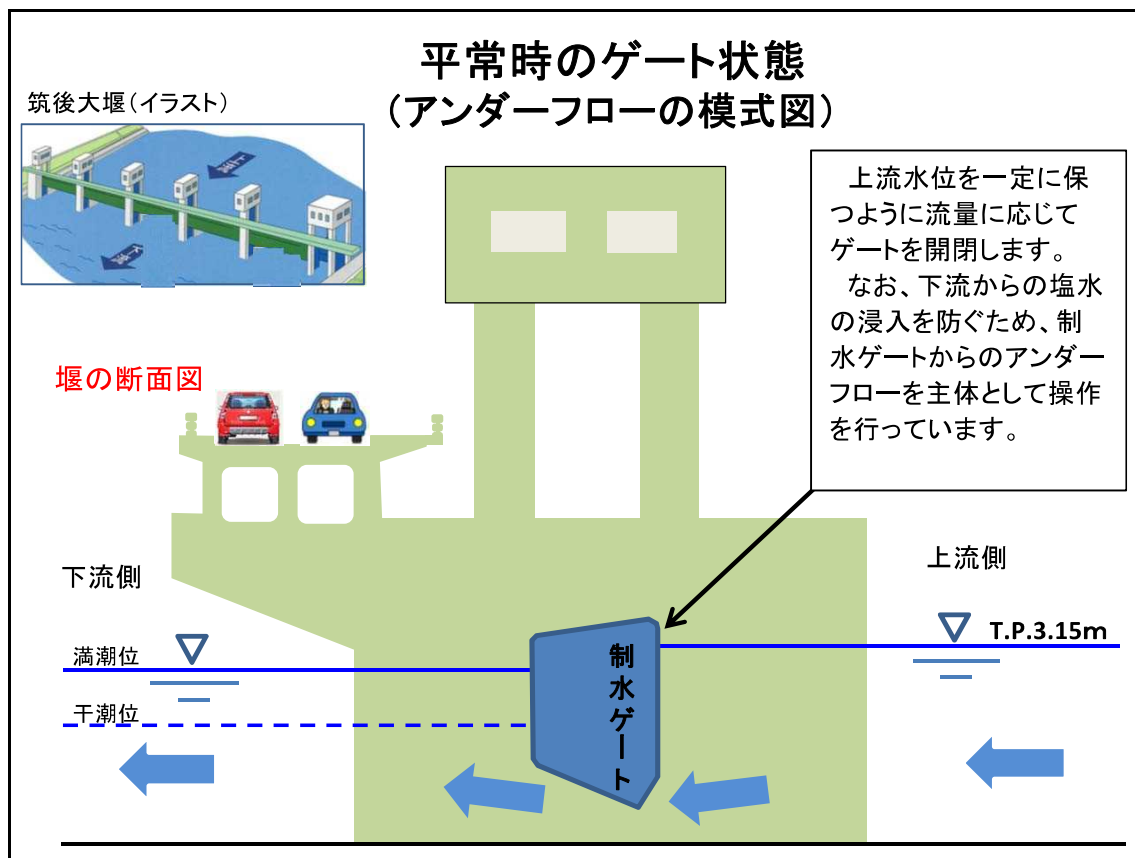
筑後大堰地点の管理開始からの最高水位上位5

1位	T.P. 8.04m (R2.7)
2位	T.P. 7.58m (H24.7)
3位	T.P. 7.31m (H30.7)
4位	T.P. 6.59m (H2.7)
5位	T.P. 6.57m (H29.7)

(T.P. は、東京湾平均海面水位からの高さ)

※ 筑後大堰地点最高水位 1 位の T. P. 8.04m (令和2年7月) については速報値であり、今後変更することがあります。

※ 今回のゲート全開操作開始 (令和4年9月19日6時40分) から、操作終了 (7月20日 (本日) 1時40分) までの堰地点における最高水位 T.P. + 4.93m は、筑後大堰の管理開始以降「32位」となります。



※ 堰の断面図は筑後大堰管理所側(左岸側)より見たものです。