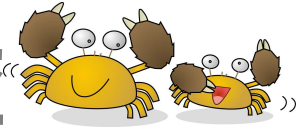
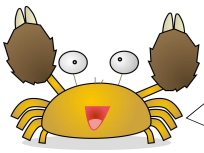


# ち そじょう ちょうさ 稚ガニ遡上調査



筑後大堰では、毎年12月頃から3月頃にかけて、モクズガニの稚ガニ（子どものカニ）が魚道を遡上する（川を上流へのぼる）姿が見られます。12月頃から姿をみせ始め、1月～2月にかけて、その数が最も多くなります。

筑後大堰管理所では、魚道を遡上するモクズガニの稚ガニの数を毎年しらべています。今年度は令和6年1月から調査を実施し、令和6年2月に調査を終了しました。



筑後大堰では、魚道にロープを張りモクズガニの稚ガニが遡上しやすくなるように工夫しています。  
以前の調査では、1日に約3,300匹のモクズガニの稚ガニが筑後大堰の魚道を遡上したこともあります。



魚道に張ったロープ

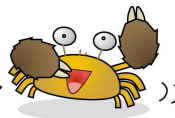
遡上ロープ

遡上ロープ



モ調査で確認された稚ガニ

## ち そじょう ちょうさ けっか そくほう 稚ガニ遡上調査結果速報



令和5年度 稚ガニ遡上調査（速報値）					
調査日	調査日 個体数	遡上推定期間		期間日数	期間遡上 推定個体数
令和6年1月4日	0	令和6年1月4日	～ 令和6年1月9日	6	0
令和6年1月10日	0	令和6年1月10日	～ 令和6年1月15日	6	0
令和6年1月16日	0	令和6年1月16日	～ 令和6年1月23日	8	0
令和6年1月24日	1	令和6年1月24日	～ 令和6年1月29日	6	6
令和6年1月30日	1	令和6年1月30日	～ 令和6年2月6日	8	8
令和6年2月7日	2	令和6年2月7日	～ 令和6年2月13日	7	14
令和6年2月14日	3	令和6年2月14日	～ 令和6年2月17日	4	12
令和6年2月18日	2	令和6年2月18日	～ 令和6年2月25日	8	16
令和6年2月26日	1	令和6年2月26日	～ 令和6年3月3日	7	7
				合計	63

注1) 調査は筑後大堰の左右岸魚道で行っています。

注2) 推定個体数は調査日の個体数に次の調査日までの期間日数を乗じた値です。