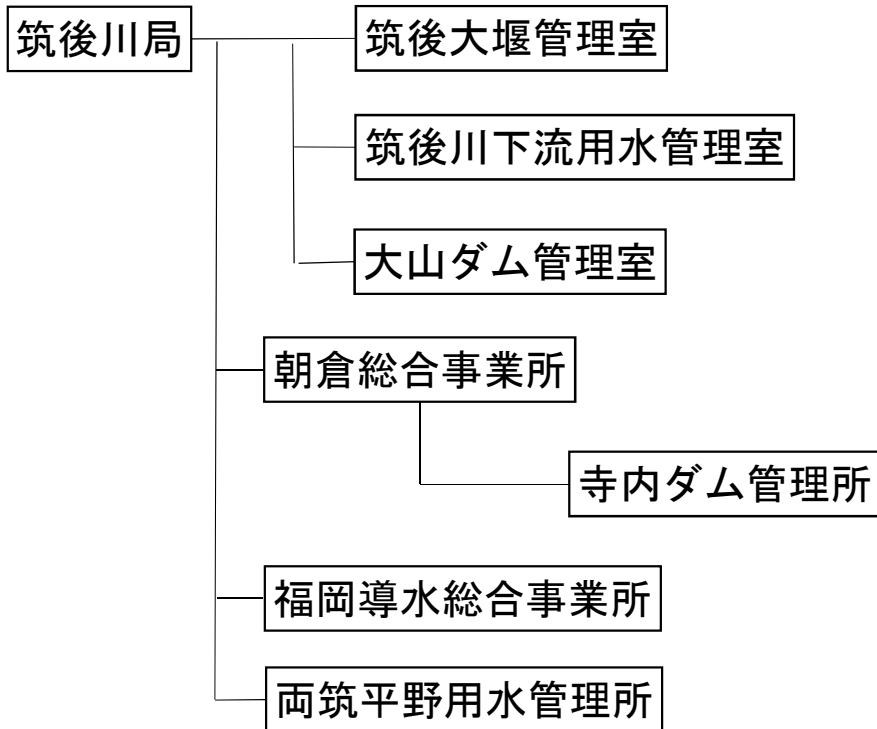
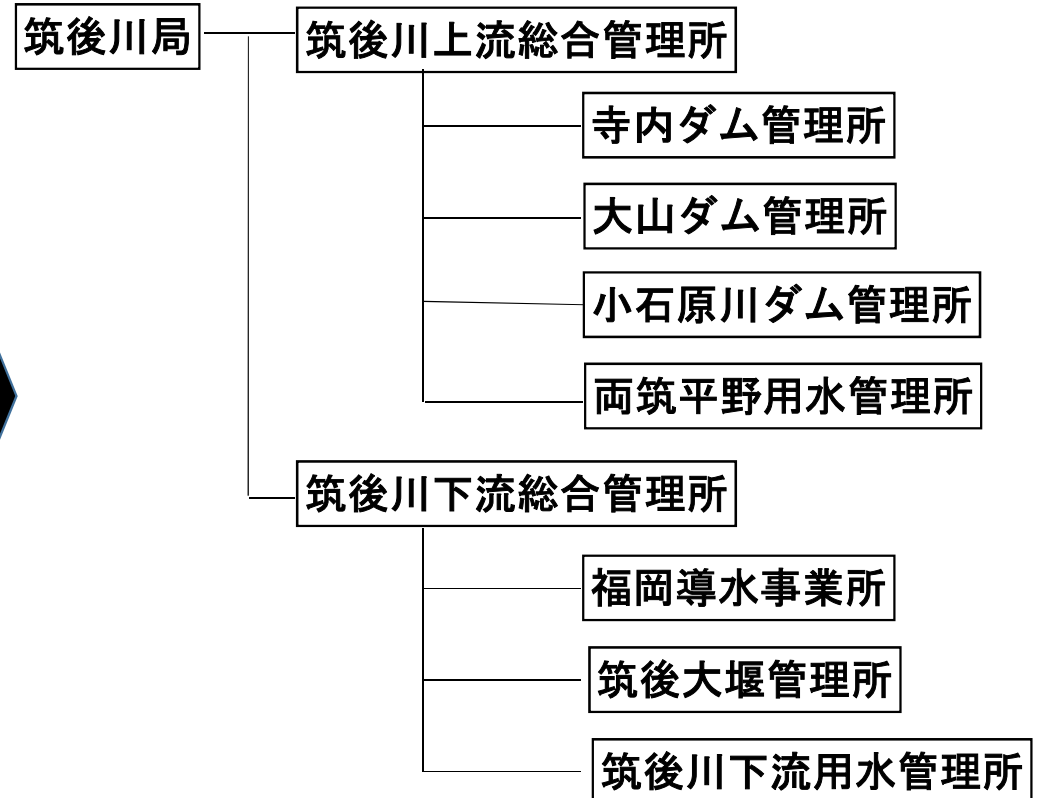


令和1年度



令和2年度



○所在地

- 筑後川局：福岡県久留米市東町42番地21（現行と同じ場所）
- 筑後川上流総合管理所：福岡県朝倉市江川1660-67（両筑平野用水管理所庁舎内）
- 筑後川下流総合管理所：福岡県久留米市安武町武島1063-2（筑後大堰管理所庁舎内）